

Les PLUI

Journée du 16 mars 2012

Hélène DADOU

Sous-directrice des
politiques de l'habitat
MEDDTL/DGALN/DHUP



Ressources, territoires et habitats
Énergie et climat
Prévention des risques
Développement durable
Infrastructures, transports et mer

Politique locale de l'habitat

*« Il n'est pas de vent favorable
pour celui qui ne sait pas où il va »
(Sénèque)*



Politique locale de l'habitat

quel état des lieux ?

Une appropriation progressive de la démarche

- 64,9 % de la population est couverte par un PLH engagé ou exécutoire
- 22,9 % communes sont impliquées dans un PLH engagé ou exécutoire
- 51,7 % des démarches sont volontaires

Politique locale de l'habitat

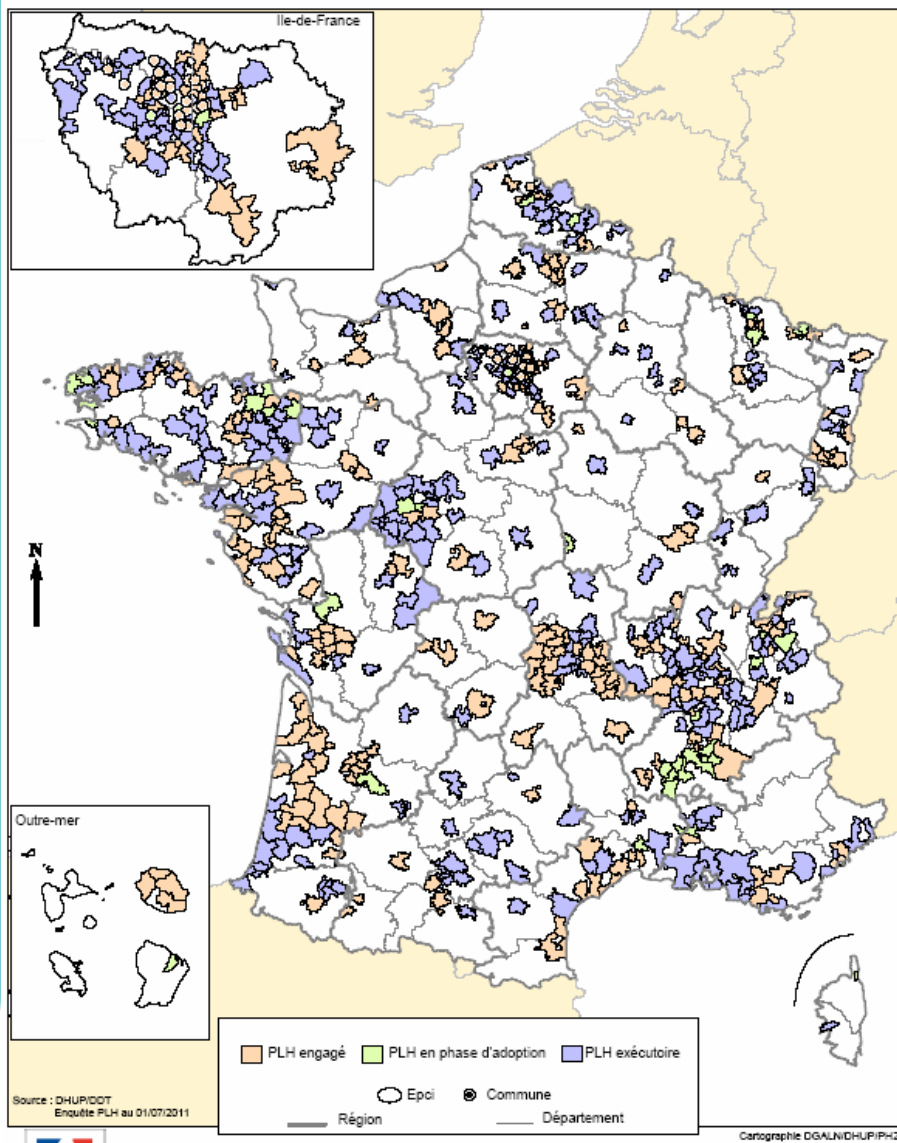
quel état des lieux ?

- ➔ 80 % des EPCI ou communes ont répondu à leurs obligations (loi du 25 mars 2009)
- ➔ **77 PLH obligatoires ne sont pas engagés** (39 EPCI et 38 communes)

<i>Au 1^{er} juillet 2011</i>	CU	CA	CC	SAN	Commune	Total
Exécutoire	14	117	145	3	3	282
En phase d'adoption	0	12	24	0	5	41
Engagé	2	49	191	1	31	274
Total	16	178	360	4	39	597
Non engagé		13	26		38	77

Politique locale de l'habitat quel état des lieux ?

Etat des Programmes Locaux de l'Habitat en 2011



Etat des Plans Départementaux de l'Habitat en 2011

