

Quelques messages clés

Un document qui correspond à l'échelle de vie quotidienne

La vie locale s'affranchit des limites communales : les activités commerciales et récréatives, les déplacements domicile-travail ou les parcours résidentiels sont autant d'éléments souvent déployés à une échelle intercommunale. C'est donc la meilleure échelle pour concevoir les mesures adaptées aux enjeux du territoire, tout en valorisant la complémentarité des communes. Il en va de même pour la nature : les frontières communales sont inconnues aux continuités écologiques !

Un document de stratégie territoriale qui permet d'articuler différentes politiques publiques

Le PLUi offre le choix d'intégrer, dans le projet d'aménagement du territoire, la politique d'habitat (PLUi tenant lieu de PLH) et celle des transports et déplacements (PLUi tenant lieu de PDU). Il articule les réponses aux besoins de logements. Cette réflexion globale n'est pas possible dans le cadre d'un PLU communal. Pourtant, la mise en cohérence de ces politiques **permet de renforcer leur justification et leur durabilité.**

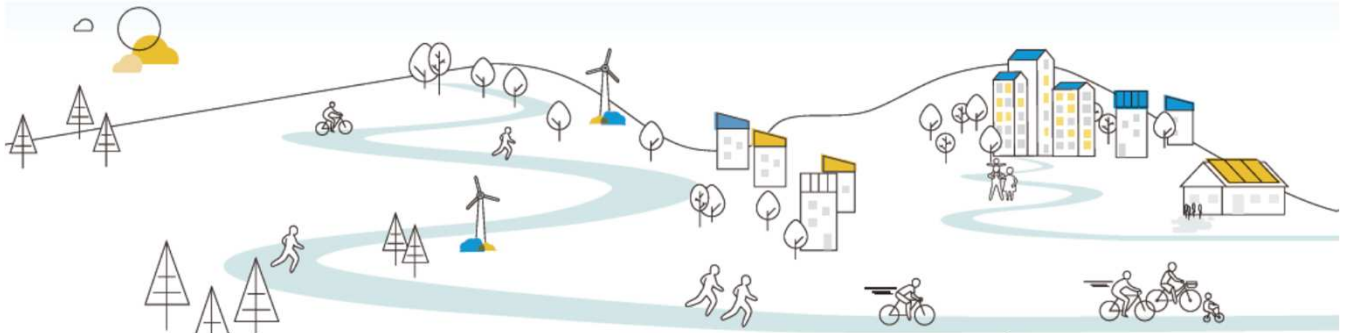
Un levier pour optimiser le foncier disponible

L'échelle intercommunale optimise l'espace foncier disponible, en renforçant la complémentarité – et donc l'identité – des communes : pôles urbains, pôles relais, pôles ruraux. Penser le territoire à l'échelle du PLUi permet de réaliser des économies d'échelle, qui permettent à la fois d'éviter les doublons en termes d'équipement, mais aussi de limiter la consommation d'espace.

Un document qui redonne aux maires les moyens d'agir sur leur territoire

Les EPCI disposent de moyens financiers et humains plus importants : en mutualisant l'ingénierie et en mettant en place des dispositifs de pilotage à tous les niveaux (techniciens, directions, délégués, élus), ils permettent aux élus de se focaliser sur leur rôle politique. Le PLUi permet de remettre au cœur du débat les choix politiques largement débattus, aux différentes étapes de réalisation du document. **Les permis de construire restent accordés par les maires, leur assurant la maîtrise finale des projets.**

L'intercommunalité est l'échelle à laquelle s'organise l'essentiel des activités quotidiennes. Elle apparaît ainsi comme la meilleure échelle pour concevoir les mesures adaptées aux enjeux du territoire, tout en valorisant et renforçant la complémentarité des communes.



Ils en parlent : témoignages d'élus

Le PLUi, un outil pour l'avenir des territoires (2017), Club PLUi

<http://www.club-plui.logement.gouv.fr/plui-un-outil-pour-l-avenir-des-territoires-la-a391.html>

Vidéo communicante pour exposer les enjeux du PLUi au travers d'entretiens auprès d'élus qui ont engagé des démarches de PLUi sur leur territoire

Parlez-nous de votre PLUi (2019), Club PLUi

<http://www.club-plui.logement.gouv.fr/parlez-nous-de-votre-plui-a581.html>

Élus, techniciens, bureaux d'études ont partagé en vidéo leurs expériences de PLUi et les ont envoyées au Club PLUi. Découvrez les témoignages de l'agglomération Pau Béarn Pyrénées, de la communauté urbaine de Dunkerque Grand Littoral et du Grand Poitiers qui nous éclairent sur le lien entre PLUi et développement du territoire, PLUi et amélioration du bien-être des habitants ou encore sur les dialogues territoriaux initiés lors de l'élaboration du document.

Kit « Le PLUi, pour une vision commune(s) (2016), AdCF

<https://www.adcf.org/files/THEME-Urbanisme/AdCF-PLUi-13elusltw.pdf>

Un recueil de témoignages de 13 élus partageant leurs expériences positives de l'élaboration d'un PLUi

Supports de présentation de journées de sensibilisation

Journées de sensibilisation du Club PLUi (2014, 2015, 2017)

<http://www.club-plui.logement.gouv.fr/les-journees-de-sensibilisation-r55.html>

Plusieurs supports de présentation de journées de sensibilisation au PLUi organisées par diverses instances à destination des élus.

Présentation du PLUi aux élus (2014), Club PLUi

<http://www.club-plui.logement.gouv.fr/pourquoi-realiser-un-plui-r74.html>

Présentation réalisée par le Club PLUi à destination des élus des communautés se questionnant sur l'opportunité d'élaborer un PLUi.

Du PLU au PLUi, quelle plus-value ? (2018), AUDIAR

https://www.audiar.org/sites/default/files/documents/etudes/bd_synthese_plui_seminaire_mai2018vd.pdf

Synthèse d'une journée de sensibilisation départementale réalisée par l'AUDIAR, portant sur la plus-value du PLUi sur le PLU, regroupant divers témoignages d'élus de Bretagne.

10 bonnes raisons de passer au PLUi (2015), DDT du Loir-et-Cher

http://www.centre-val-de-loire.developpement-durable.gouv.fr/IMG/pdf/3Dominique_FALLIERO_10_bonnes_raisons_cle518115.pdf

Journée de sensibilisation réalisée par la DDT du Loir-et-Cher.

LE PLUi AU SERVICE DU PROJET DE TERRITOIRE : SYNTHÈSE DE RESSOURCES DISPONIBLES DANS LE CADRE DE LA RÉFLEXION SUR LE TRANSFERT DE LA COMPÉTENCE PLU AUX INTERCOMMUNALITÉS

Outils pédagogiques

Le PLUi, un outil pour l'avenir des territoires (2016), Club PLUi :

http://www.club-plui.logement.gouv.fr/IMG/pdf/plaquette_plui-un-outil-pour-l-avenir-des-territoires_2016.pdf

Plaquette communicante réalisée par le Club PLUi pour démontrer les principaux bénéfices d'un PLUi et décrire les outils principaux à mobiliser pour construire un PLUi

Une minute pour comprendre l'aménagement du territoire (2019), Fédération nationale des SCoT

https://www.youtube.com/watch?v=UrEz-xBvFI&list=PLJji_4ZeazXO750u6BoJfjkZ7Z-7FEQa&index=1

Courte vidéo de sensibilisation (motion design) à destination des élus, pour expliquer l'aménagement du territoire, le lien SCoT/PLUi.

4 pages : qu'est-ce qu'un PLUi (2016), AUCAME

https://www.aucame.fr/web/publications/OpenData/fichiers/4p_PLUi.pdf

Document de 4 pages produit par l'agence d'urbanisme de Caen Normandie Métropole pour expliquer ce qu'est un PLUi et son intérêt.

Kit « Le PLUi, pour une vision commune(s) (2016), AdCF

https://www.youtube.com/watch?v=62BNP_OVSEA&feature=emb_logo

Une webconférence sur le transfert de la compétence PLU à l'intercommunalité

https://www.adcf.org/files/THEME-Urbanisme/4P_PLui-BAT.pdf

Une brochure de 4 pages pour présenter le PLUi et ses enjeux



Dossiers techniques et focus

Plan locaux d'urbanisme intercommunaux : témoignages, enquête et analyse de pratiques communautaires (2013), AdCF

<https://www.adcf.org/files/Etude-PLUi-web-2013.pdf>

Dossier technique conséquent sur le PLUi, élaboré à partir d'un travail de terrain récoltant de multiples témoignages très positifs d'élus locaux expliquant l'apport du PLUi. La partie 2 est dédiée aux motivations pour le transfert de compétence à l'intercommunalité.

Kit « Le PLUi, pour une vision commune(s) (2013), AdCF

https://www.adcf.org/contenu-article?num_article=3059&num_thematique=12

Kit permettant d'appréhender les enjeux d'un PLUi et d'apporter les réponses aux questions les plus fréquemment posées par les maires. Il comprend notamment un dossier spécial de 9 pages rassemblant diverses expériences et rappelant également le cadre législatif :

https://www.adcf.org/files/THEME-Urbanisme/Interco-207_PLUi.pdf

Reconnaître la diversité des territoires dans un PLUi (2017), Cerema

<https://www.cerema.fr/fr/actualites/reconnaitre-diversite-territoires-plui?folder=1361>

Dans le dossier « *Construire un projet de territoire, le rôle du PLUi* », le focus sur la reconnaissance de la diversité des territoires dans un PLUi permet de rassurer quant à la principale inquiétude des communes : la reconnaissance et la prise en compte des identités communales dans un PLUi.

PLUi et changement d'échelle : l'exemple du Canton de Fauquembergues (2017), Cerema

<https://www.cerema.fr/fr/actualites/plui-changement-echelle-exemple-du-canton-fauquembergues?folder=1361>

Dans le dossier « *Construire un projet de territoire, le rôle du PLUi* », le focus sur le Canton de Fauquembergues illustre l'apport de la dimension intercommunale sur l'attractivité du territoire, avec l'angle de vue du président de la Communauté de Commune.

Construire un projet de territoire, le rôle du PLUi (2017), Cerema

<https://www.cerema.fr/fr/actualites/s-appuyer-demarches-complementaires-rassembler-plui?folder=1361>

Dans le dossier « *Construire un projet de territoire, le rôle du PLUi* », le focus sur les démarches complémentaires au PLUi sur lesquelles s'appuyer pour se rassembler autour d'enjeux communs permet de rassurer sur les façons de forger un projet de territoire, développer une culture du « travailler ensemble ».

Le PLUi sur un grand territoire : contrainte ou opportunité ? (2017), Cerema

<https://www.cerema.fr/fr/actualites/plui-grand-territoire-contrainte-ou-opportunite-1>

Un dossier rassemblant les enseignements d'une démarche partenariale du CEREMA menée avec cinq EPCI. Ces éléments traitent de l'organisation technique et politique, du rôle du PLUi dans la concrétisation d'un projet de territoire, du rôle des communes dans une démarche de PLUi.

Eclairages locaux et autres témoignages vidéos

Pourquoi engager une démarche de PLUi (2019), Saint-Lô Agglo

<https://www.youtube.com/watch?v=ZKvYezL15vQ>

Vidéo de sensibilisation destinée aux habitants du territoire sur le contenu d'un PLUi et ses différentes étapes d'élaboration.

PLUi : Où et comment construire demain ? Quimperlé Communauté

<https://www.youtube.com/watch?v=UatO3-ugH9M>

Vidéo pour sensibiliser les habitants du territoire au rôle clé du PLUi dans l'organisation du territoire

Dossier de présentation de la CC Sarlat Périgord Noir

<https://www.cc-sarlatperigordnoir.fr/plui-2/>

Des éléments de pédagogie, un reportage vidéo de présentation réalisé avec des habitants de la CC afin d'obtenir leur impression et perception de l'évolution de l'urbanisation du territoire

Dossier sur le PLUi du Pays de Landerneau Daoulas

<https://www.pays-landerneau-daoulas.fr/listes/plan-local-durbanisme-intercommunal/>

Dossier sur le PLUi de la CC Retz en Valois

<https://www.cc-retz-en-valois.fr/vie-pratique/urbanisme/amenagements-territoire-intercommunal-plui/>

