

L'agglomération de demain, des choix à faire...



Prise en compte de la TVB dans le PLU de la CUS

CLUB PLUi Alsace

19 juin 2014

Strasbourg.eu
& COMMUNAUTÉ URBAINE



DUAH

PROSPECTIVE
PLANIFICATION
TERRITORIALE

PLU
plan local d'urbanisme

L'agglomération de demain, des choix à faire...

ORGANISATION DE LA PRESENTATION

- Du projet de territoire au Projet d'Aménagement et de développements durables (PADD)
- Du PADD à la traduction réglementaire
- Démarche de travail
- Conclusion retour d'expériences

L'agglomération de demain, des choix à faire...

DU PROJET DE TERRITOIRE ... AU PADD

L'environnement comme un des fils conducteurs du projet de territoire

- **UNE METROPOLE D'INFLUENCE ET ATTRACTIVE, EUROPEENNE ET RHENANE**

Faire des sensibilités env. du territoire un véritable atout en terme de cadre de vie, d'image, d'attractivité

- **UNE METROPOLE DES PROXIMITES**

Renforcer la cohabitation entre développement urbain et nature en ville : proposer des espaces de loisirs, détente, de convivialité à proximité des habitants

- **UNE METROPOLE DURABLE**

Préparer le territoire à une société « post carbone » : préservation des milieux sensibles, gestion économe des ressources,...



Strasbourg.eu
& COMMUNAUTÉ URBAINE

ADFUS

DUAH

PROSPECTIVE
PLANIFICATION
TERRITORIALE

PLU
plan local d'urbanisme

L'agglomération de demain, des choix à faire...

DU PROJET DE TERRITOIRE ... AU PADD

Les enjeux de la TVB pour construire une métropole durable

- Préserver et renforcer la biodiversité
- Améliorer la qualité de vie (régulation thermique, qualité des ressources, ...)
- Proposer un cadre de vie agréable et attractif



Strasbourg.eu
& COMMUNAUTÉ URBAINE

ADFU

DUAH

PROSPECTIVE
PLANIFICATION
TERRITORIALE

PLU
plan local d'urbanisme

L'agglomération de demain, des choix à faire...

DU PADD A LA TRADUCTION REGLEMENTAIRE Une démarche guidée par les principes suivants :

- Préserver les espaces les plus sensibles et les principes de continuités écologiques
- Concevoir des projets qui participent au fonctionnement écologique
- Sortir de la logique de contrainte et appréhender la nature comme un atout à valoriser au sein des futurs projets d'urbanisation



Strasbourg.eu
& COMMUNAUTÉ URBAINE

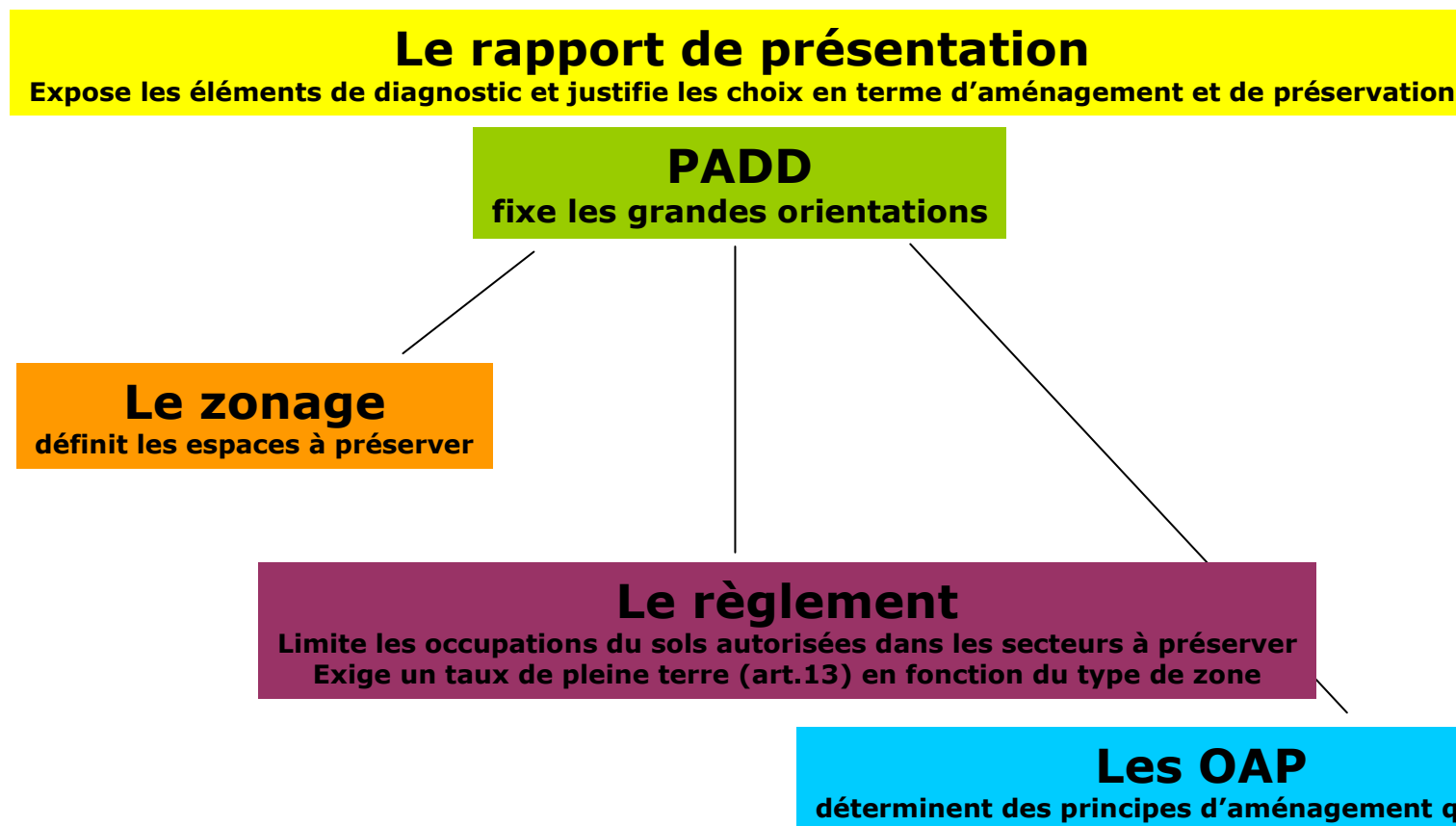
ADFU

DUAH

PROSPECTIVE
PLANIFICATION
TERRITORIALE

PLU
plan local d'urbanisme

UNE TRADUCTION REGLEMENTAIRE MULTIPLE qui se décline dans différentes pièces



L'agglomération de demain, des choix à faire...

DU PROJET DE TERRITOIRE ... AU PADD

Une Métropole durable

PADD

- Valoriser le patrimoine naturel et mettre en place la trame verte et bleue
- Maintenir l'agriculture au sein de l'agglomération et favoriser son évolution
- Organiser un développement urbain économe d'espace



Strasbourg.eu
& COMMUNAUTÉ URBAINE



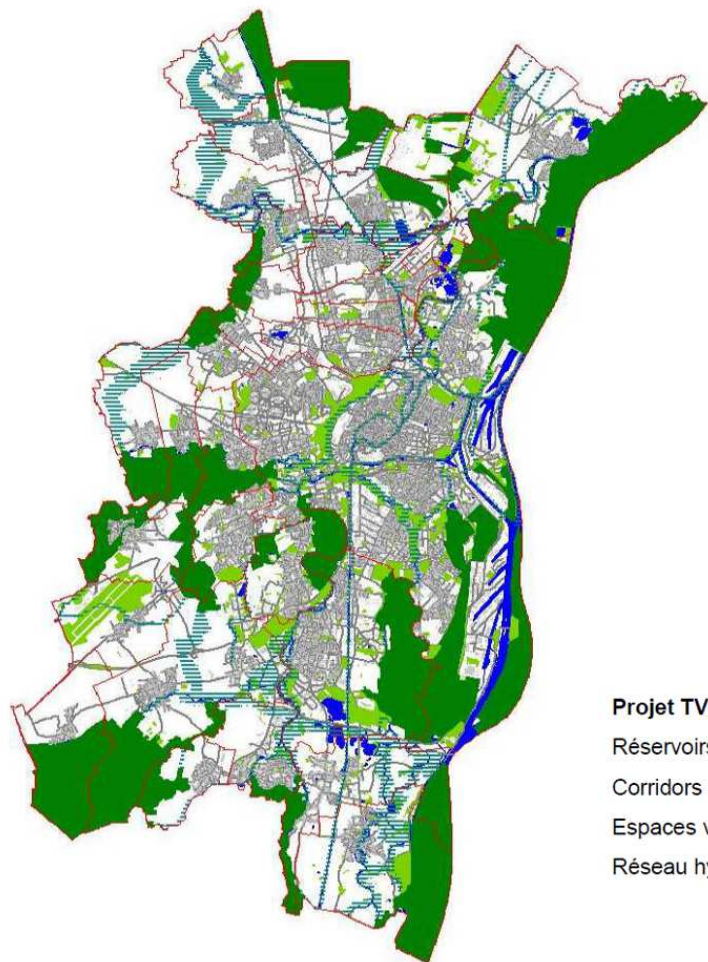
DUAH

PROSPECTIVE
PLANIFICATION
TERRITORIALE

PLU
plan local d'urbanisme

L'agglomération de demain, des choix à faire...

PRESERVER LES ESPACES LES PLUS SENSIBLES la TVB prise en compte via le règlement graphique



Projet TVB de la CUS

Réservoirs



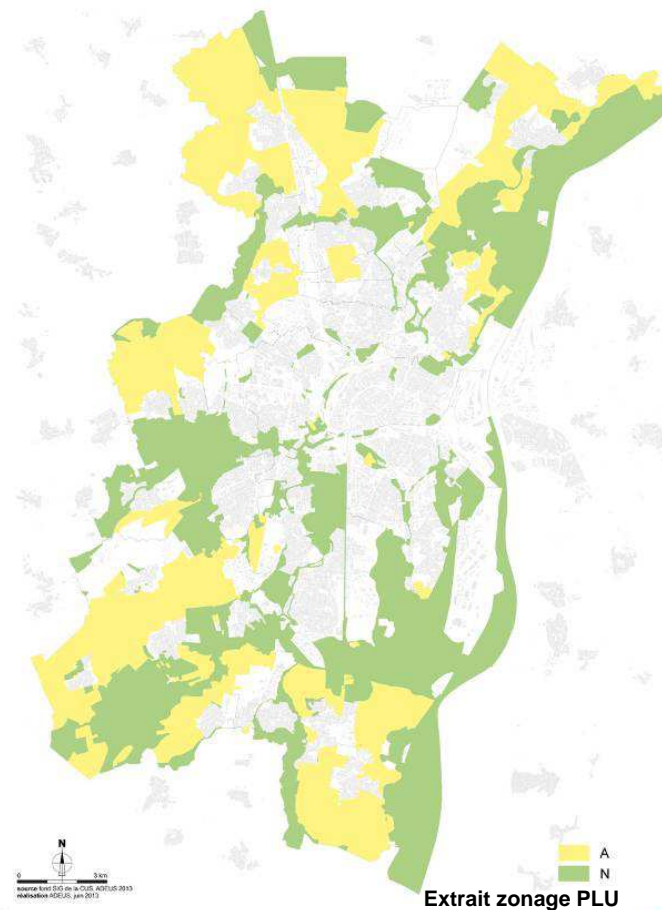
Corridors



Espaces verts



Réseau hydrographique



Extrait zonage PLU

Strasbourg.eu
& COMMUNAUTÉ URBAINE

DUAH

ADFU

PROSPECTIVE
PLANIFICATION
TERRITORIALE

PLU
plan local d'urbanisme

PRESERVER LES ESPACES LES PLUS SENSIBLES la TVB prise en compte via le règlement graphique

- Identifier et protéger ce qui a du sens en terme de réseau écologique
 - Zonage agricole ou naturel sur les espaces les plus sensibles
 - Trame « Eléments participant aux continuités écologiques » :
 - Sur les grands massifs
 - Sur les ripisylves existantes
 - Sur les bosquets, haies, vergers dans les espaces agricoles ouverts
 - Marges de recul le long des cours d'eau
 - Définies en fonction du contexte et du bâti existant
- Identifier les espaces de nature en ville
 - Trame « Espace planté à conserver ou à créer » :
 - Sur certains cœurs d'îlots
 - Sur certains espaces publics (places, squares, voire certains parcs publics)



CONCEVOIR DES PROJETS QUI PARTICIPENT AU FONCTIONNEMENT ECOLOGIQUE

- **Exiger une part de nature dans tout projet**

Dimension quantitative

- Pourcentage d'espaces libres ou de pleine terre (article 13 du règlement)
- Réflexion sur la mise en place d'un coefficient de végétalisation

- **Définir des orientations d'aménagement et de programmation ou OAP**

Dimension qualitative

- OAP thématique TVB
- 4 OAP sur des secteurs « loisirs/agriculture/nature, habitat/nature » :
PNU Ill Bruche, Coteaux de Hausbergen, Vallée de la Souffel et Plan d'eau de Plobsheim
- OAP spécifiques par secteur de développement



L'agglomération de demain, des choix à faire...

L'OAP thématique « TVB » : une approche qualitative qui complète le règlement

Principes d'aménagement visant à :

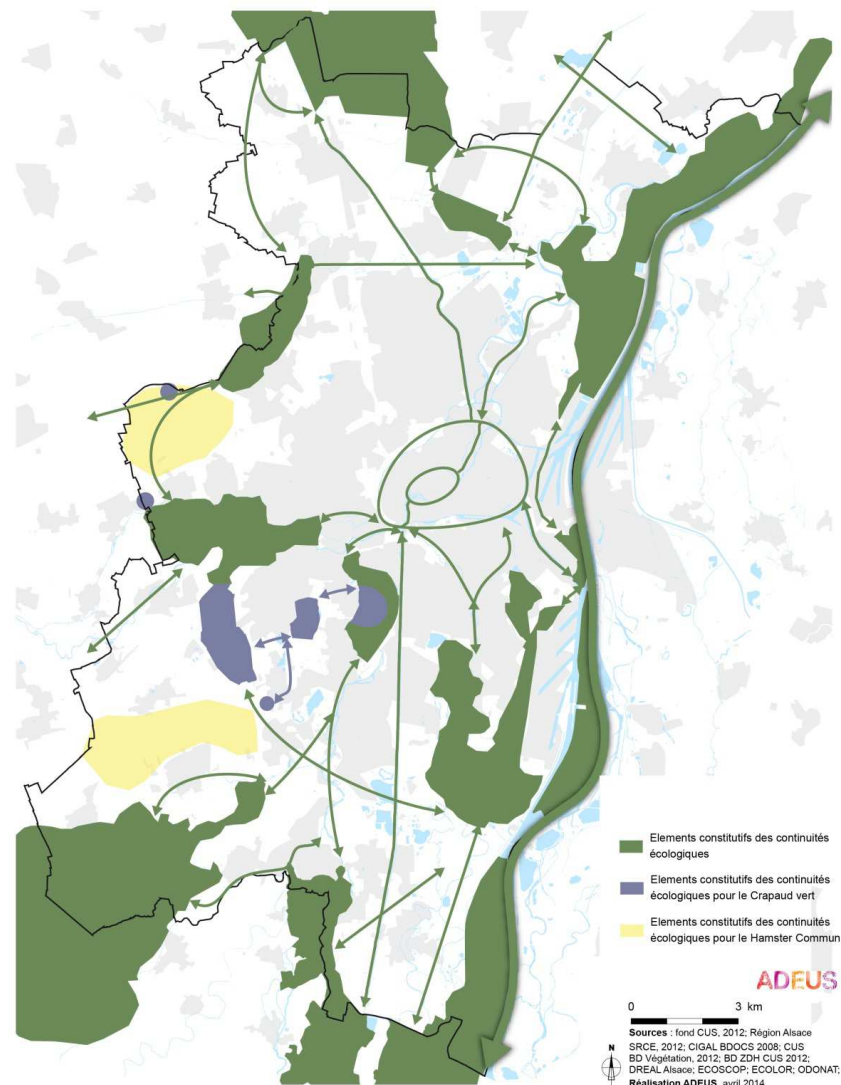
- Améliorer la qualité des espaces de nature au sein des futurs projets
- Améliorer l'accessibilité des habitants aux espaces de nature
- Intégrer l'enjeu paysager et travailler notamment sur les espaces de transition entre les milieux

Organisation de l'OAP

- En fonction du milieu
- En fonction de la localisation du projet par rapport à la TVB
- Un volet pour les espèces remarquables

Une exigence différente en fonction de l'ampleur des projets

OAP Trame verte et bleue



Strasbourg.eu
& COMMUNAUTÉ URBAINE

DUAH

PROSPECTIVE
PLANIFICATION
TERRITORIALE

L'agglomération de demain, des choix à faire...

VILLE ET NATURE

L'OAP « PNU III Bruche »



Strasbourg.eu
& COMMUNAUTÉ URBAINE



DUAH

PROSPECTIVE
PLANIFICATION
TERRITORIALE

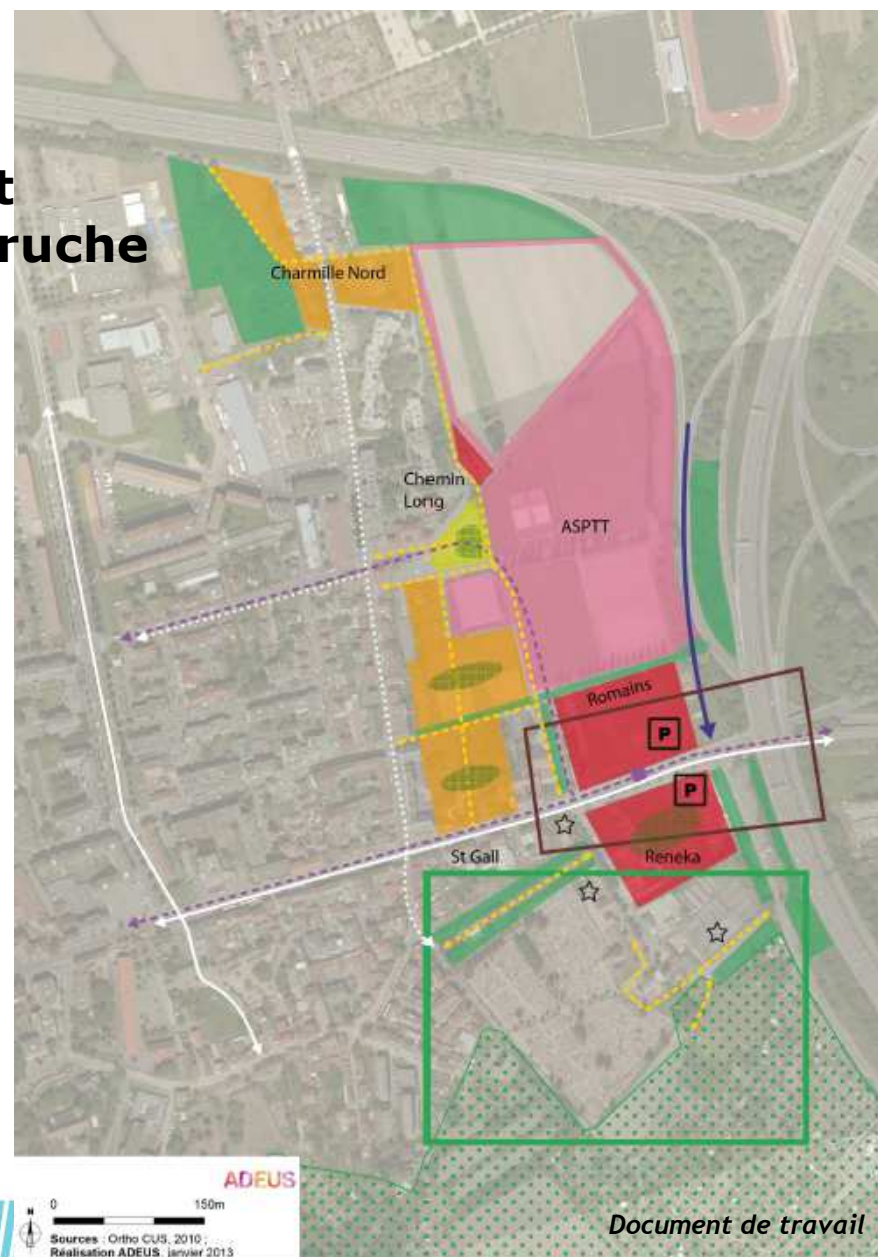
PLU
plan local d'urbanisme

L'agglomération de demain, des choix à faire...

VILLE ET NATURE

Un zoom sur un secteur de projet au sein du territoire du PNU III Bruche

- secteur à vocation activité / service à développer
- secteur mixte logement / service à développer
- équipement sportif à restructurer
- équipement sportif à créer
- porte principale du quartier à traiter
- porte principale du PNU à traiter et à valoriser
- ☆ élément du patrimoine bâti à mettre en valeur
- coeur d'îlot vert à aménager
- espace naturel à préserver et à valoriser
- Parc Naturel Urbain (PNU)
- principe de cheminement piéton / cycle du quartier à créer
- réseau vélo interquartier structurant existant / à créer / à améliorer
- corridor de TCSP à intensifier (variantes à l'étude)
- ← nouvel accès autoroutier à créer
- parking multifonctions à créer (variantes à l'étude)



Strasbourg.eu
& COMMUNAUTÉ URBAINE

ADU

DUAH

PROSPECTIVE
PLANIFICATION
TERRITORIALE



0 150m

Sources : Ortho CUS, 2010 ;
Réalisation ADEUS, janvier 2013

ADEUS

Document de travail

PLU
plan local d'urbanisme

DEMARCHE DE TRAVAIL

- **Travail en concertation avec les communes :**

- Présentation du projet de TVB de la CUS
- Zoom à l'échelle communale
- Grands principes de traduction au sein du PLU

Reste à partager et à valider : les orientations d'aménagement thématique et par secteur

- **Travail technique :**

- Coproductio ADEUS, Environnement et Ecologie Urbaine et Planification
- Echanges avec les services opérationnels

- **Concertation avec les partenaires/acteurs du territoire à poursuivre :**

- Services de l'Etat (DDT / DREAL), autres collectivités locales
- Associations environnementales
- Représentants du monde agricole
- Représentants du monde économique en cours de réflexion

CONCLUSION - RETOUR D'EXPERIENCES

- **Une nouvelle thématique à intégrer dans les documents de planification :**
 - Jusqu'où aller au sein d'un PLUi ?
 - En terme d'ambition ? Quels objectifs du territoire pour la TVB ?
 - En terme de traduction au sein du PLUi ? Quels outils pour atteindre ces objectifs?
- **TVB et PLUi : quels avantages?**
 - Mieux appréhender le concept de réseau écologique - travailler à différentes échelles
 - Sensibiliser, responsabiliser chaque acteur du territoire/porteur de projet
 - Mutualiser les moyens pour définir la TVB, avoir une règle du jeu identique à l'échelle d'une intercommunalité
- **Le PLUi, un des outils pour construire la TVB**
 - Confronter la thématique « biodiversité » aux autres thématiques de l'aménagement du territoire
 - Accompagner les porteurs de projet et les services instructeurs pour mieux prendre en compte cette thématique
 - Intégrer le PLUi dans une politique TVB et nature en ville plus large (sensibilisation, plans d'actions, ...)

L'agglomération de demain, des choix à faire...



Merci pour votre attention

Crédits photographies : CUS - ADEUS - Patrick Bogner - MRW Zeppeline - Zvardon