



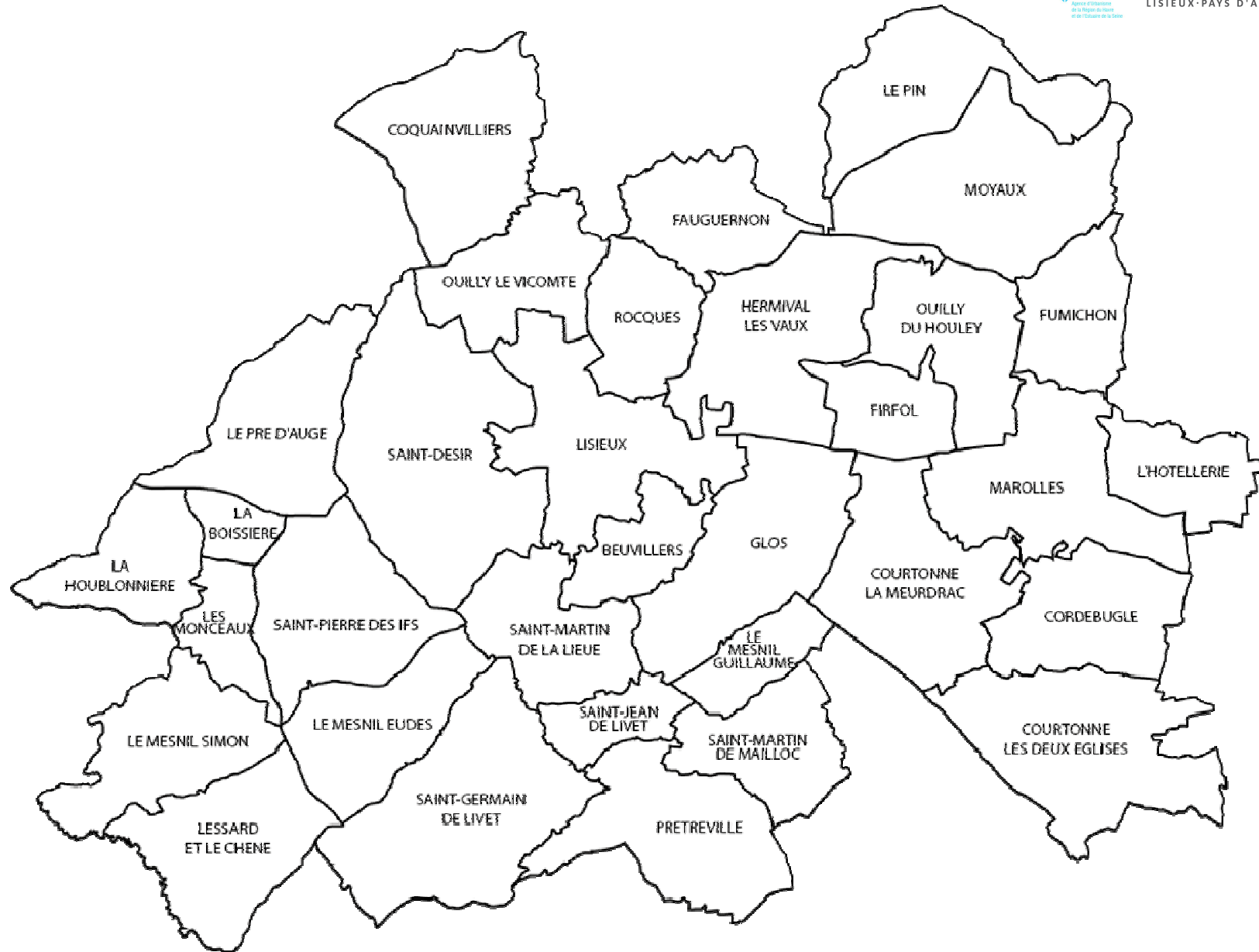
COMMUNAUTE DE COMMUNES

**LINTERCOM**

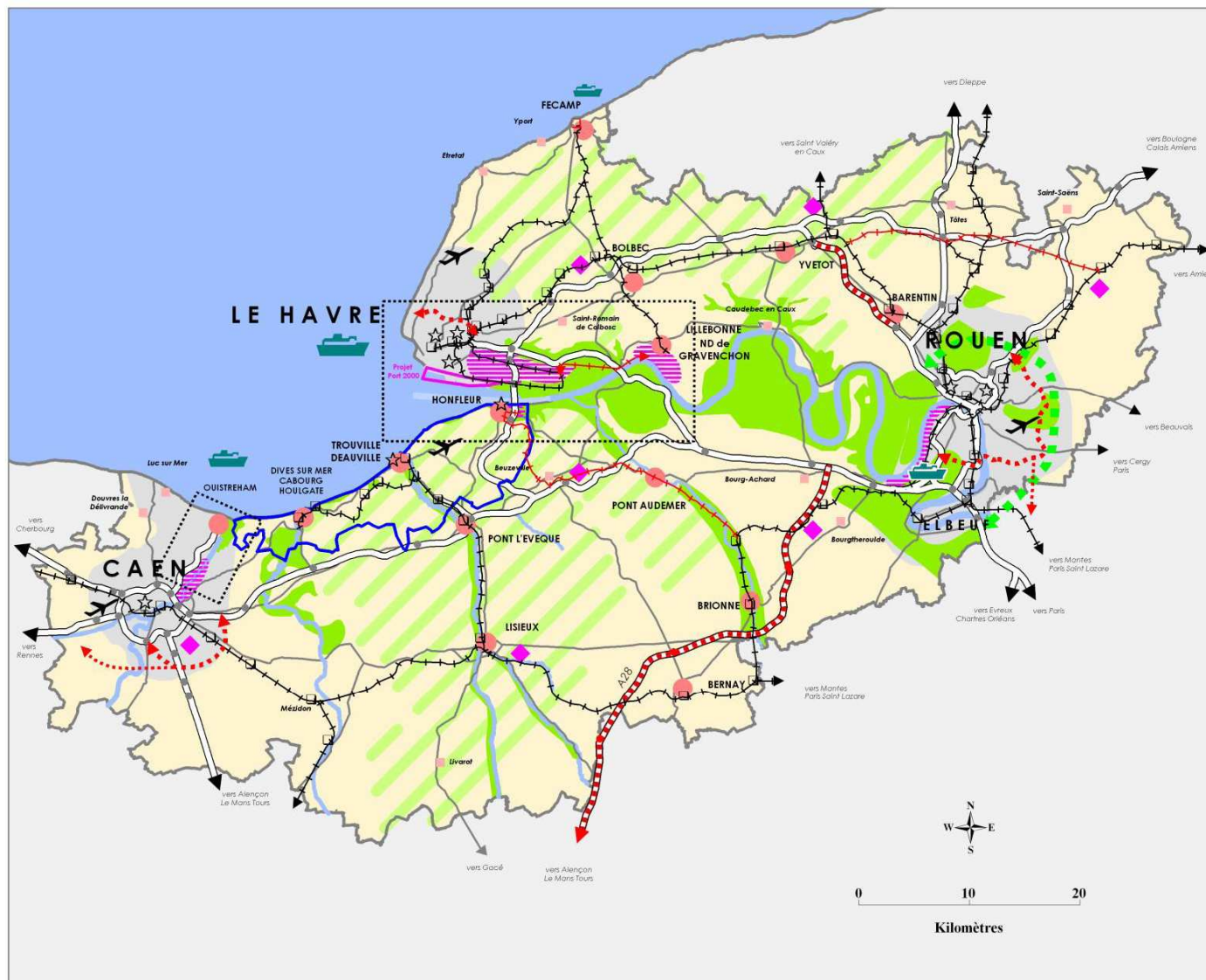
LISIEUX · PAYS D'AUGE · NORMANDIE

# L'APPROCHE PAYSAGERE COMME SOCLE DE LA CONSTRUCTION DU PLU INTERCOMMUNAL



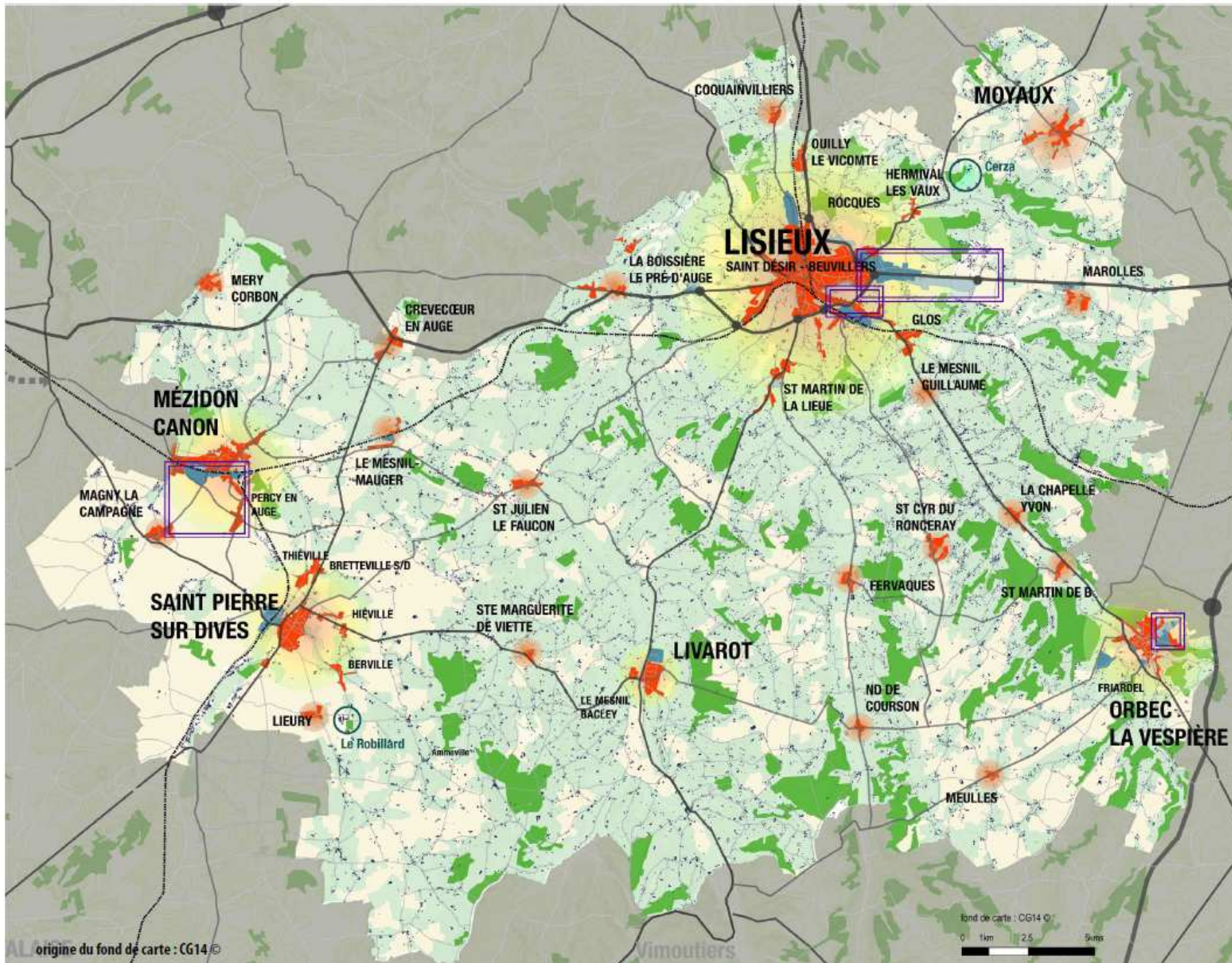


# Les orientations générales d'aménagement



## Légende

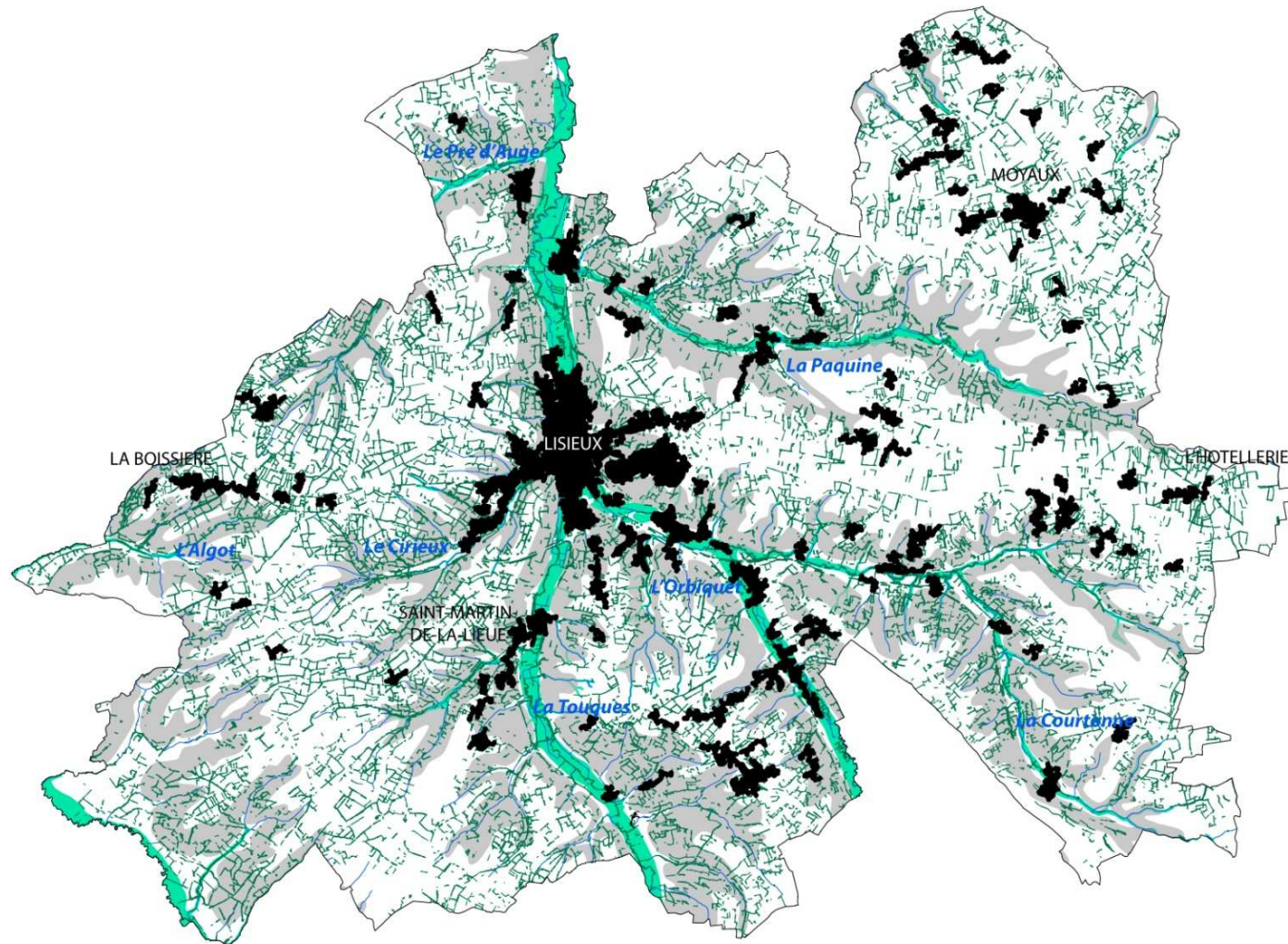
- périmètre de la DTA
  - espaces stratégiques précisés dans une carte spécifique
  - Délimitation de l'espace arrière littoral du Calvados
- ESPACES À PROTÉGER**
- Espaces naturels majeurs NB: certains espaces remarquables ne sont pas figurés à cette échelle. Se reporter à la carte littoral.
  - Espaces naturels et paysagers significatifs
  - Ceinture verte de l'agglomération Rouennaise
- ARMATURE URBAINE**
- Grandes agglomérations (aires des pôles urbains de Caen, Rouen et Le Havre)
  - Villes moyennes
  - Autres pôles locaux
  - Secteurs stratégiques de recomposition urbaines
- LES GRANDS ESPACES DE DÉVELOPPEMENT ÉCONOMIQUE**
- Principaux secteurs de développement d'activités industrialo-portuaires
  - Secteur stratégique d'activités fortes consommatrices d'espace (logistique, industrie)
- LES INFRASTRUCTURES DE DÉPLACEMENT**
- grandes liaisons routières (2x2 voies) et points d'échange
  - en projet
  - réseau routier principal
  - contournement d'agglomération
  - voies ferrées et gares voyageurs
  - voies ferrées à créer ou à renforcer
  - ports
  - voies navigables (Seine, Orne)
  - aéroports

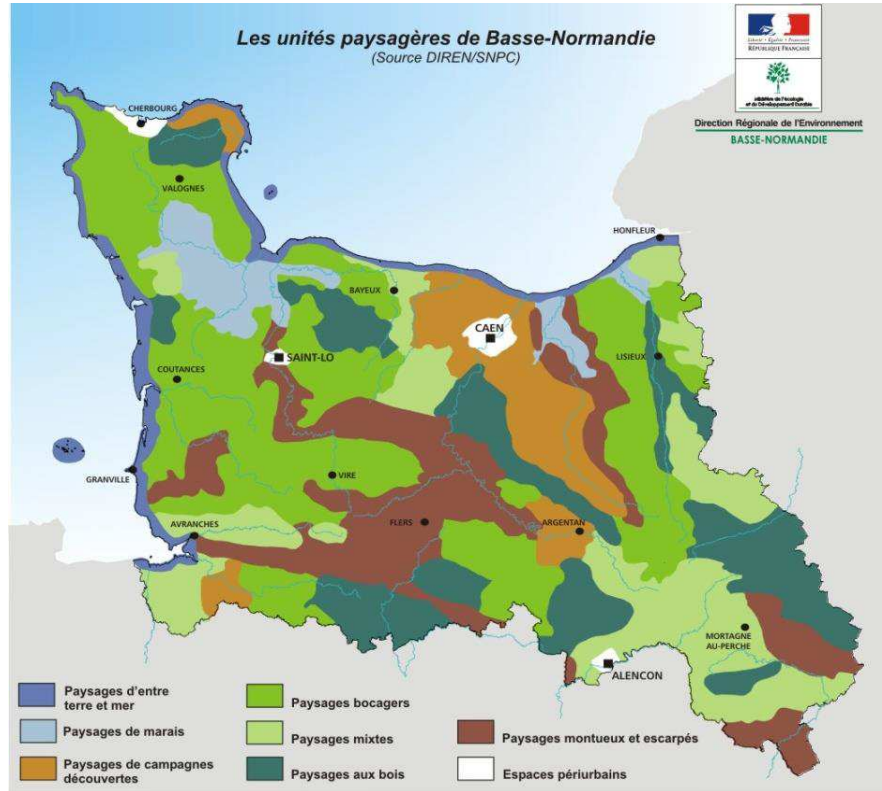


origine du fond de carte : CG14 ©

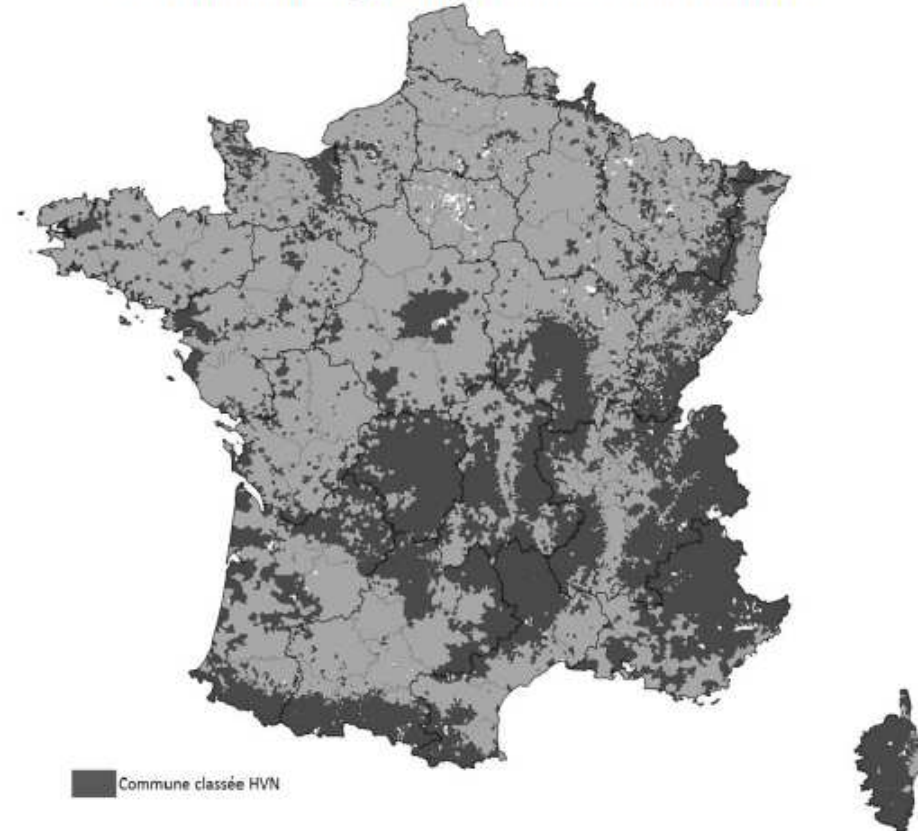
Vimoutiers

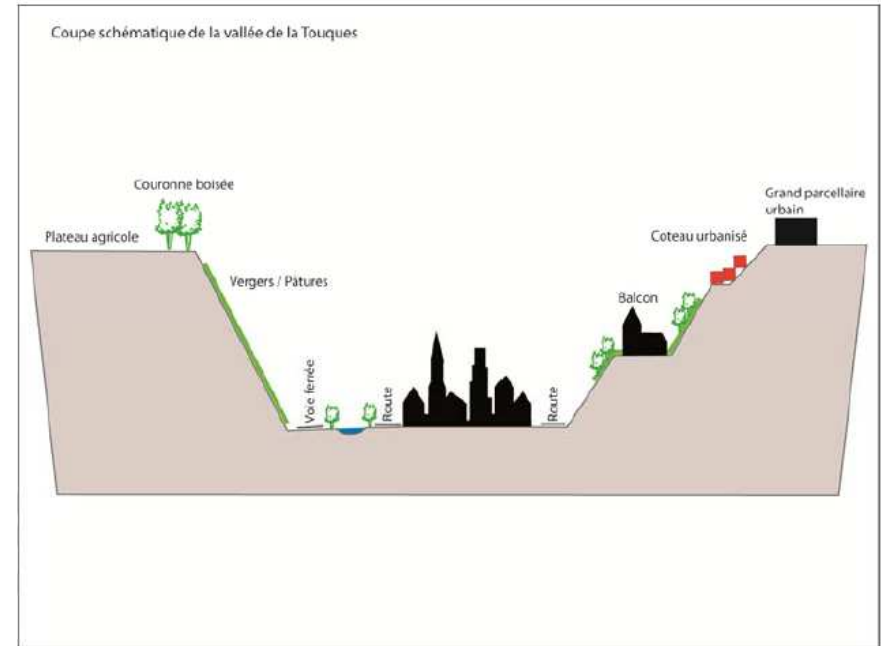
fond de carte : CG14 ©  
0 1km 2.5 5km

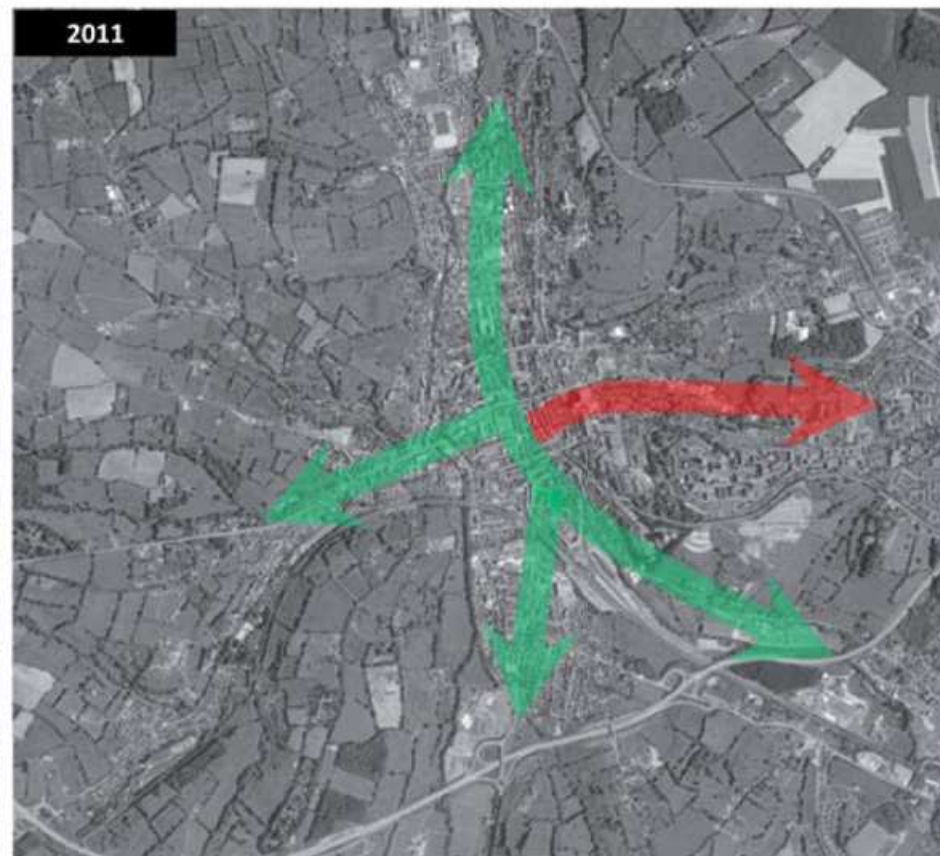
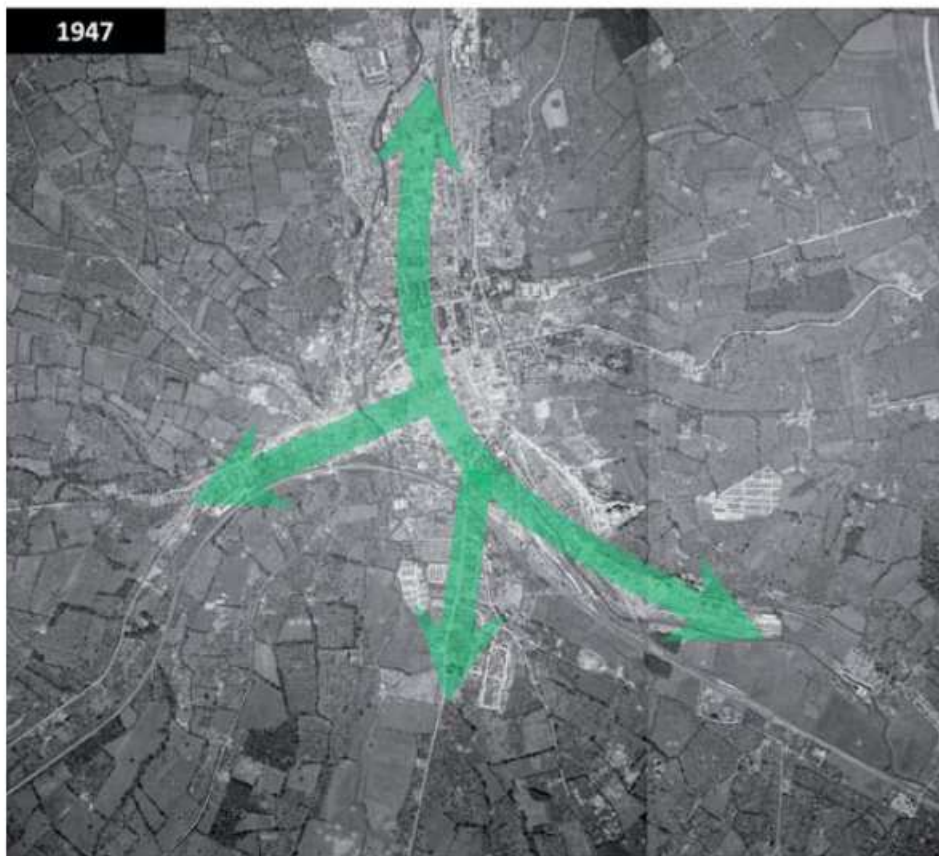




### Les communes agricoles à Hautes Valeurs Naturels



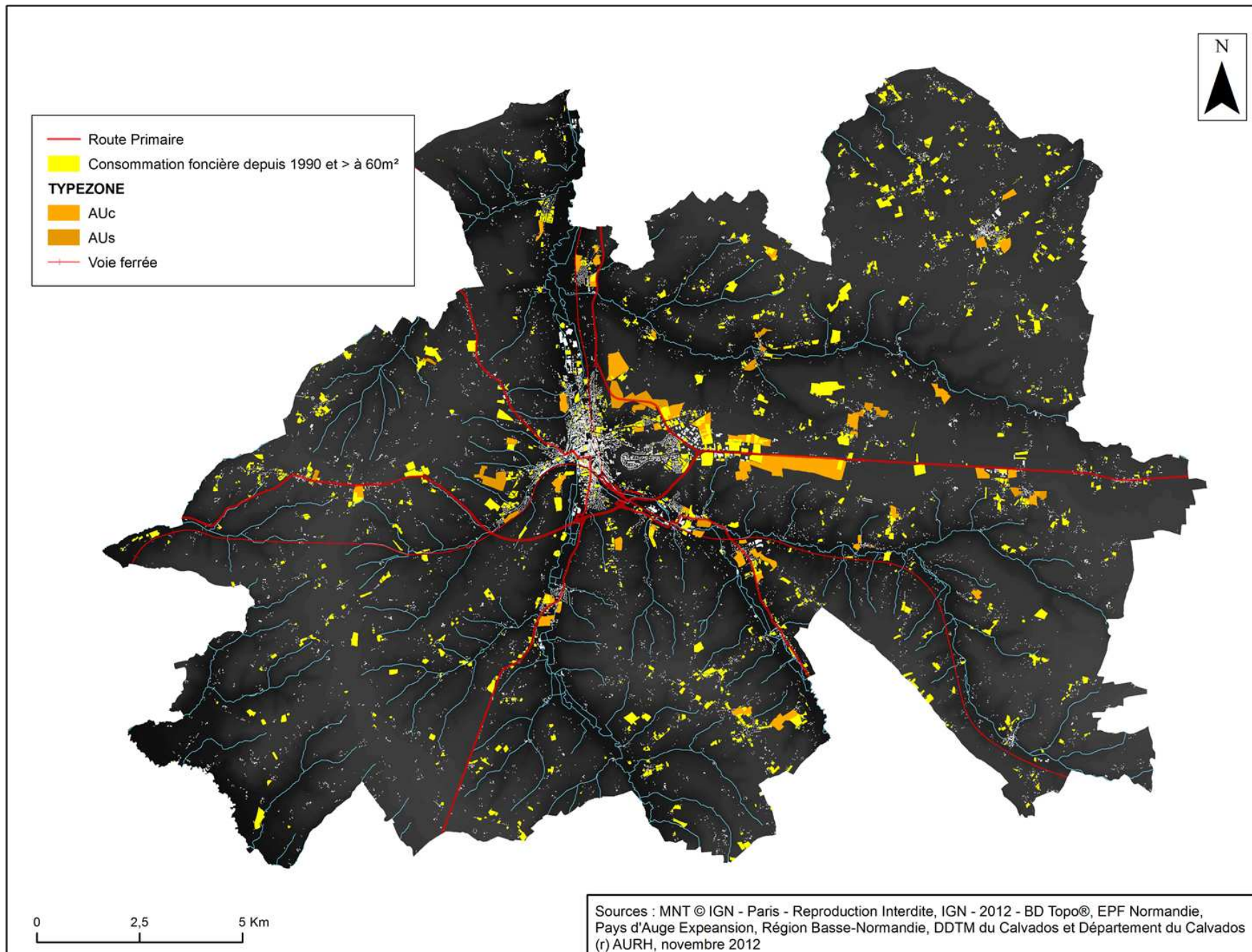




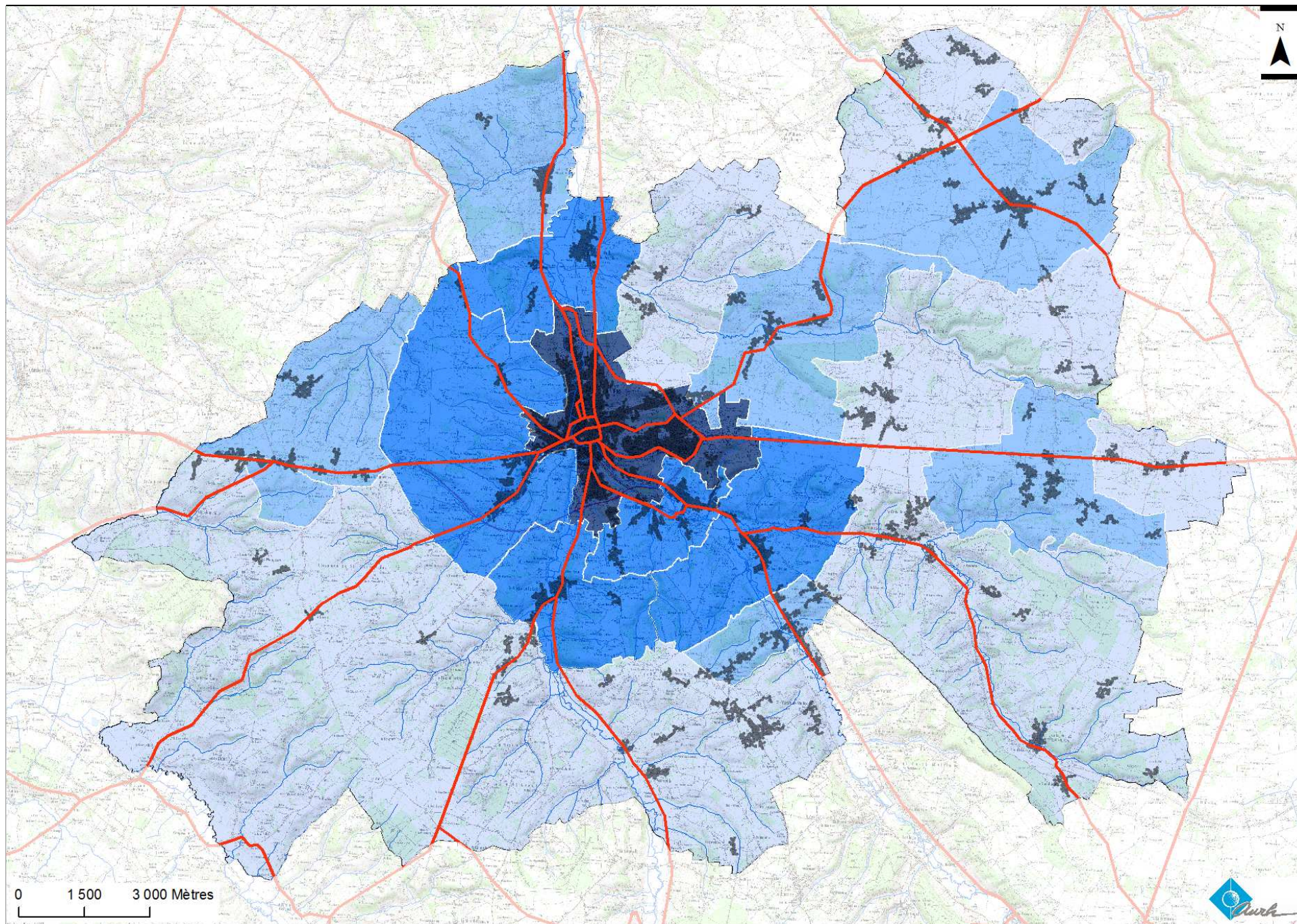
*Extension de l'urbanisation dans la vallée de la Touques*

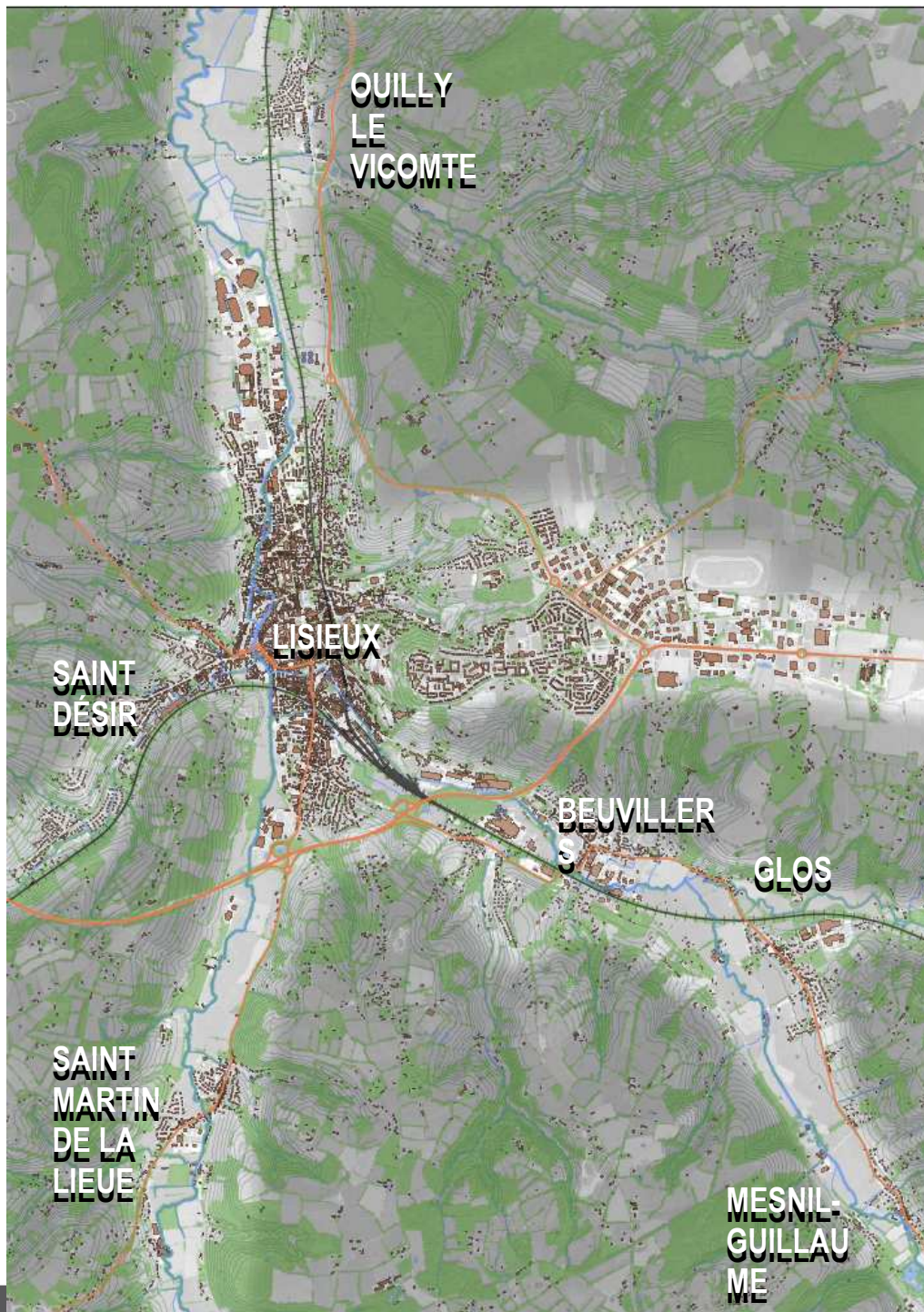


# La consommation foncière : un enjeu majeur



# Une structuration de Lintercom qui répond aux enjeux





COMMUNAUTE DE COMMUNES  
**LINTERCOM**  
LISIEUX · PAYS D'AUGE · NORMANDIE

Agence d'Etat  
de la Région de Normandie  
et de l'Etat de la Seine

# Zones mutables et espaces sous utilisés du Pôle Lévovien

zones mutables  
Espaces sous utilisés

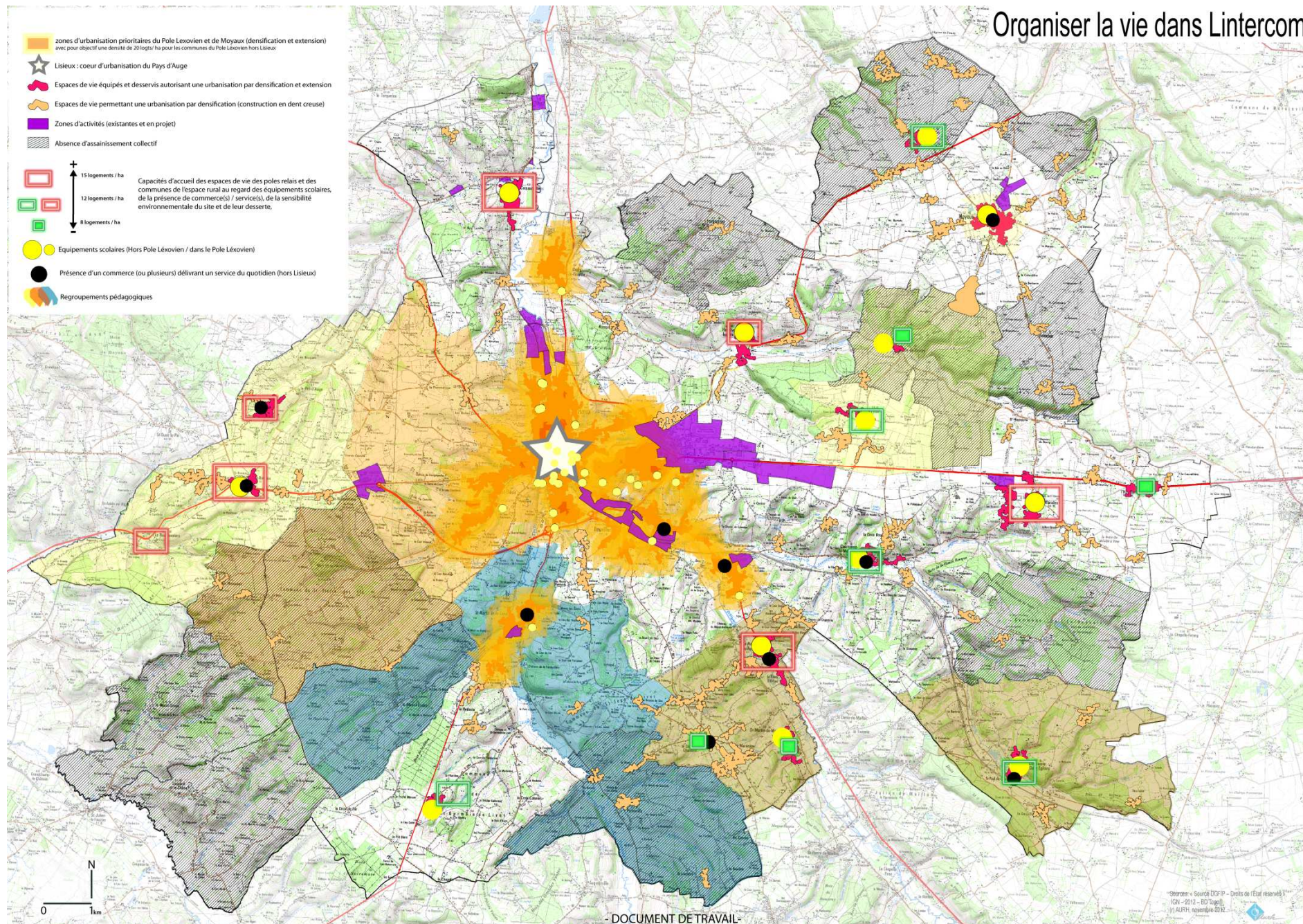


COMMUNAUTE DE COMMUNES  
**LINTERCOM**  
LISIEUX · PAYS D'AUGE · NORMANDIE









Source : source D.G.R.I.P. - Biais de l'Etatement - EPF Montagué - O. Ray - Orange Expansion - R. 2010 - Bassa - Normandie  
© 2010 - Lisieux - Pays d'Auge - Normandie

# Organiser la vie dans Lintercom



## CONSTRUIRE ET ETAYER LA TRAME VERTE ET BLEUE

-  Principaux axes de la Trame Verte et Bleue dont les éléments jouent un rôle majeur dans la limitation des risques naturels
-  Amélioration des continuités et de la multifonctionnalité de la Trame Verte et Bleue urbaine du Pôle lexovien
-  Vigilance particulière du maintien des différentes fonctionnalités écologiques de la vallée de la Paquine
-  Maille bocagère lâche des plateaux nécessitant une attention particulière
-  Axes privilégiés pour la création de liaisons douces et de parcours touristiques
-  Principales zones de vie

