



Cerema

Centre d'études et d'expertise sur les risques,
l'environnement, la mobilité et l'aménagement

Club PLUi

*Les ateliers régionaux de la mobilité en Nord-
Pas-de-Calais*

Sylvie Mathon

Responsable du groupe Mobilités et Territoires

CEREMA Nord Picardie



Cerema

Centre d'études et d'expertise sur les risques,
l'environnement, la mobilité et l'aménagement

Le principe des « ateliers »

- un format permettant de mettre en commun, d'échanger les questionnements et les pratiques, de constituer une culture régionale de la mobilité dans les documents d'urbanisme
- établir un état de l'art régional contribuant aux réflexions menées par d'autres régions et/ou au niveau national
- apporter des réponses différenciées en fonction des territoires, de leurs spécificités, de leur histoire
- procurer un lieu commun pour faire connaître les actions/ressources/compétences disponibles pouvant être mobilisées



Cerema

Centre d'études et d'expertise sur les risques,
l'environnement, la mobilité et l'aménagement

Pilotage :

- CEREMA/DGALN/Club PLUI
- Groupe des partenaires
 - Conseil Régional
 - DREAL
 - Conseils Généraux du Nord et du Pas de Calais
 - DDTM du Nord et du Pas de Calais



Cerema

Centre d'études et d'expertise sur les risques,
l'environnement, la mobilité et l'aménagement

En 2014 , trois journées ont été organisées sur les thématiques suivantes

- Les acteurs, les politiques et les données de la mobilité en région
- agencement des espaces et des formes urbaines : enjeux et impacts sur la mobilité
- Déclinaison des itinéraires pédestres et cyclables
- Traduire la chaîne du déplacement et l'accessibilité aux personnes à mobilité réduite
- L'intermodalité et le enjeux de rabattement vers les pôles d'échange et les parkings

Plan Local d'Urbanisme Intercommunal

Un programme des ateliers régionaux de la mobilité du Club PLUI vous a été transmis. Trois journées sont prévues en 2014, la première a eu lieu le 03 juin.

la seconde a lieu le 30 septembre
Les inscriptions sont d'ores et déjà ouvertes.



Inscription
en ligne

Lieu des ateliers :
CEREMA - 2 rue de Bruxelles à Lille

La première journée des ateliers régionaux de la mobilité des PLUI (3 juin dernier) a permis de présenter les acteurs, les politiques et des ressources disponibles du domaine transports/mobilité pouvant être utiles lors de l'élaboration d'un PLUI.

La journée du 30 septembre propose d'aborder des thématiques :

Matin : les formes urbaines, les projets et l'aménagement des espaces
Comment estimer l'impact de la localisation de nouveaux quartiers sur la mobilité, zones d'activités, etc. sur l'organisation de la mobilité (continuité/ruptures, modes de déplacements favorisés/non pris en compte etc.) ? Quel potentiel de transformation du territoire existant peut être mobilisé pour augmenter les dessertes multimodales ?

Après-midi : Le maillage fin du territoire et l'accessibilité du territoire en modes non motorisés (vélo, marche).

Comment décliner les schémas directeurs/projets cyclables et pédestres dans les PLUI ?

Quels outils réglementaires mobiliser pour préserver ces itinéraires (ex : règlement du PLUI ? Emplacements réservés, servitudes... ?)

Programme

Mardi 30 septembre 2014

- | | |
|-------|--|
| 9h00 | ● Accueil |
| 9h30 | ● Présentation d'un travail d'analyse d'une vingtaine de PLU au niveau national sous l'angle de la prise en compte de la mobilité et des formes urbaines
<i>CEREMA Normandie Centre, Hélène Regnouard</i> |
| 10h00 | ● Les zones d'activités existantes représentent-elles un potentiel mobilisable pour re-créer des liaisons et de la perméabilité entre les quartiers ?
<i>SIZIAF, Arnaud Lecourieux
CEREMA Nord Picardie, Sylvie Mathon</i> |
| 10h45 | ● «Dynamiques de parcs d'activités et démarches de mobilité dans le cadre des PLUI?»
<i>Lille Métropole Communauté Urbaine, Tiphaine Cadoret</i> |
| 11h15 | ● Pause |
| 11h30 | ● Mieux anticiper en amont, les articulations avec la réflexion d'urbanisme lors de l'élaboration d'un contrat d'axe : questionnements et pistes de réflexion.
<i>Agence d'Urbanisme de l'Arondissement de Béthune (AULAB), Matthieu Hugot et Guillaume Lepers.</i> |
| 12h00 | ● Projet de numérisation des PLU, une opportunité pour décliner les problématiques de la chaîne déplacements ? le portail national des PLU/PLUI
<i>Ministère du Logement et de l'Égalité des Territoires, DGALN, Frédéric Tahier.</i> |
| | 12h30 Déjeuner |
| 14h00 | ● L'apport d'une cartographie des différentes politiques cyclables menées à l'échelle régionale en appui d'une réflexion PLUI : le cas du projet de carte interactive des itinéraires cyclables réalisé dans le cadre d'un appel à projet du CG 59
<i>Association Droit au Vélo, Sébastien Torro-Tokodi</i> |
| 14h30 | ● La préservation des anciennes voies ferrées du Bassin minier dans les documents d'urbanisme : des enjeux croisés entre la protection du patrimoine minier et le renforcement du maillage d'itinéraires cyclables de la Trame Verte.
<i>Mission Bassin Minier, Marc Dezetter, Naïma Maziz</i> |
| 15h00 | ● L'apport du SIG pour représenter les itinéraires pédestres et cyclables et leur traduction dans le document d'urbanisme.
<i>Agence d'Urbanisme de Dunkerque, Isabelle Richard
Communauté Urbaine de Dunkerque, Rebecca Guignard et Delphine Capet</i> |
| 15h40 | ● Les différentes occasions de penser l'armature pédestre ou cyclable sur un territoire et ses articulations avec les réflexions d'urbanisme, témoignages et questionnements à partir de différents projets.
<i>Agence d'urbanisme de St Omer, Eugénie Ruckebusch et Antoine Vercrucys</i> |
| 16h15 | ● Conclusion et enseignements
<i>Ministère du Logement et de l'Égalité des Territoires, DGALN, Guennolé Poir</i> |



Quelques pistes pour la réflexion

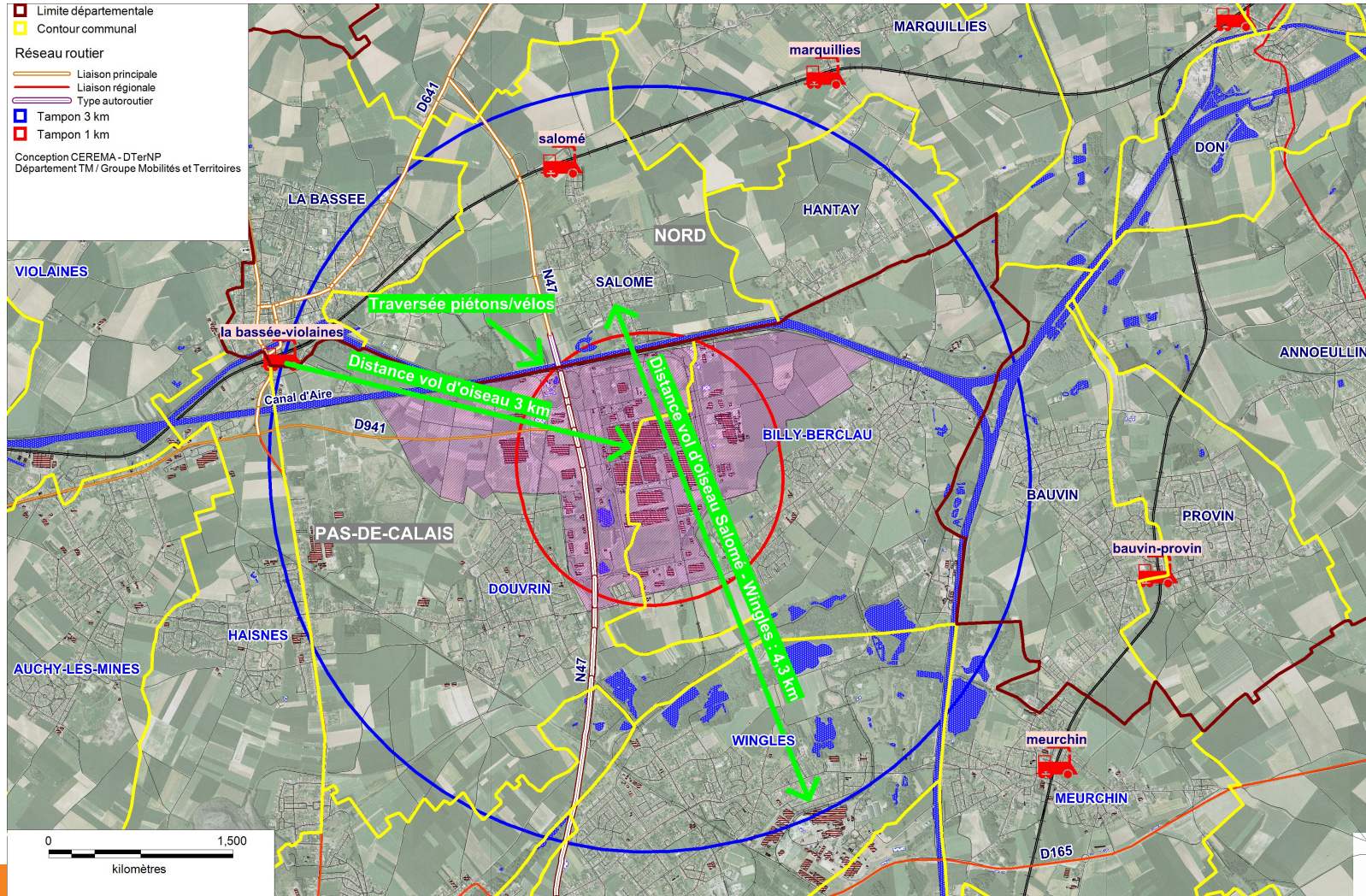
- **Articuler les différents documents d'urbanisme/planification** pour assurer une continuité des itinéraires au-delà des périmètres des PLUI : enjeux pour le maillage des espaces ruraux/péri-urbains/urbains en lien avec les politiques régionales et départementales
- **Mobilité du quotidien/loisir** : décliner l'accessibilité « tous modes » vers les espaces naturels, culturels, de loisirs, de tourisme (lien avec les PNR?)
- Mobilité vers les **zones d'activités, centres commerciaux et domanialités publiques** (VNF, RFF, universités, hôpitaux..)
- Identifier les différents **effets de coupures/discontinuités** cyclables et pédestres (perception faussée des distances)
- Approcher le territoire par les temps d'accès (chronoaménagement) aux aménités (ex : équipements de santé, gares/noeuds, universités...)



- **Impliquer les élus et mobiliser les acteurs publics et privés** du territoire (enquêtes d'opinions, ateliers de co-production, management de la mobilité, contrats de territoires/contrats d'axes, conventions de gestion...)
- Disposer de bases de données partagées et de **SIG thématiques** (ex : chaîne du déplacement accessible aux personnes à mobilité réduite, déclinaison du PAVE dans le PLUI)
- Intégrer davantage les enjeux de la **logistique et génération de marchandises**
- **Une stratégie hiérarchisée de stationnement ?** Recenser les lieux/emplacements de stationnement « tous modes » : parc-relais, pôles d'échanges, parkings en ouvrage/surface, aires de co-voiturage, d'autopartage, de vélo en libre-service, d'emplacements d'infrastructures de recharge électrique, aires de livraison...



Effets de coupure et domanialité : l'exemple d'une zone d'activité (SIZIAF)

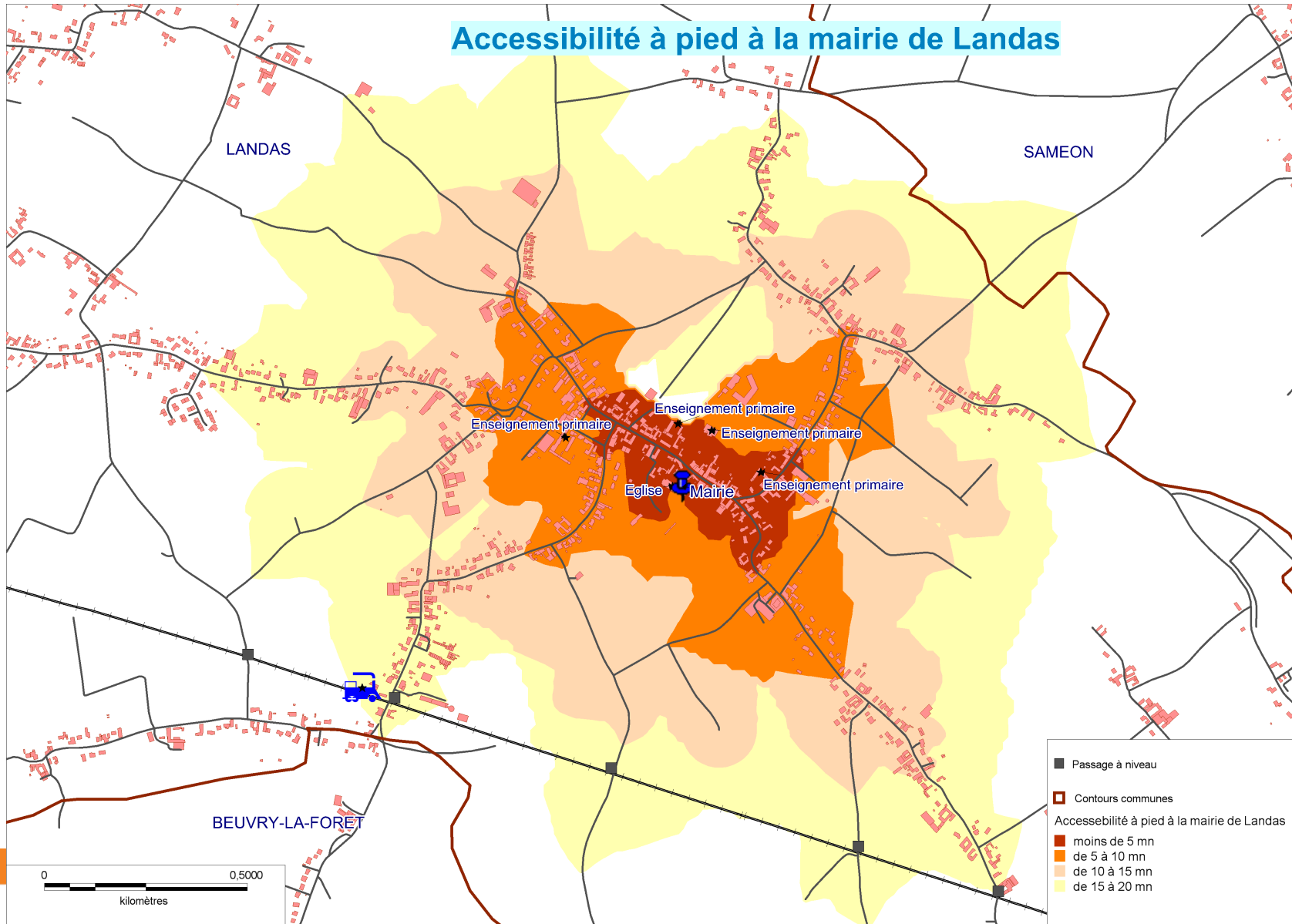




Cerema

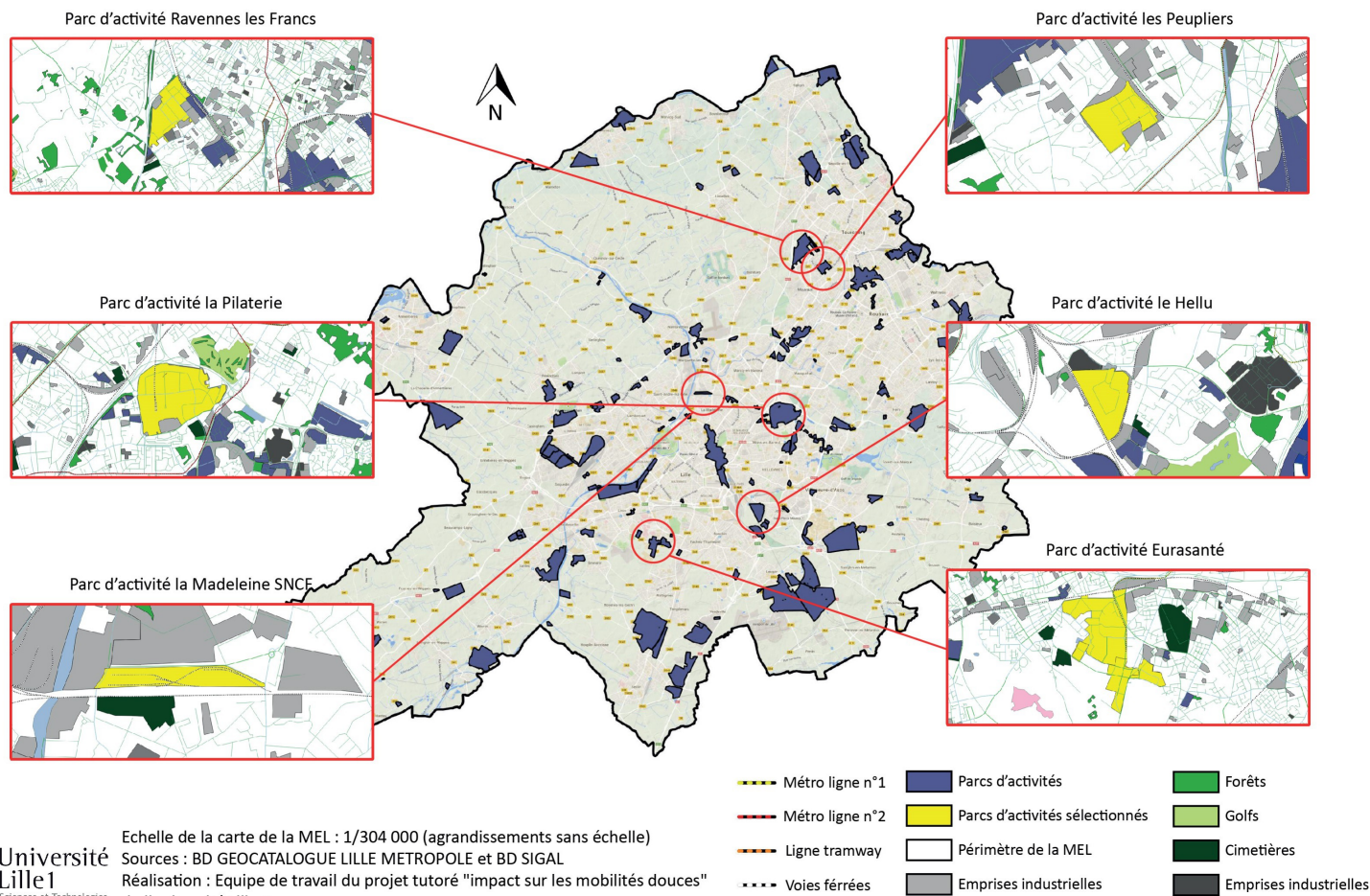
Centre National de Recherches et d'Essais sur
l'environnement, la mobilité et l'aménagement

Les temps de parcours à pied ou à vélo, une autre manière d'auditer l'accessibilité d'un territoire





Carte des sites sélectionnés sur la Métropole Européenne de Lille

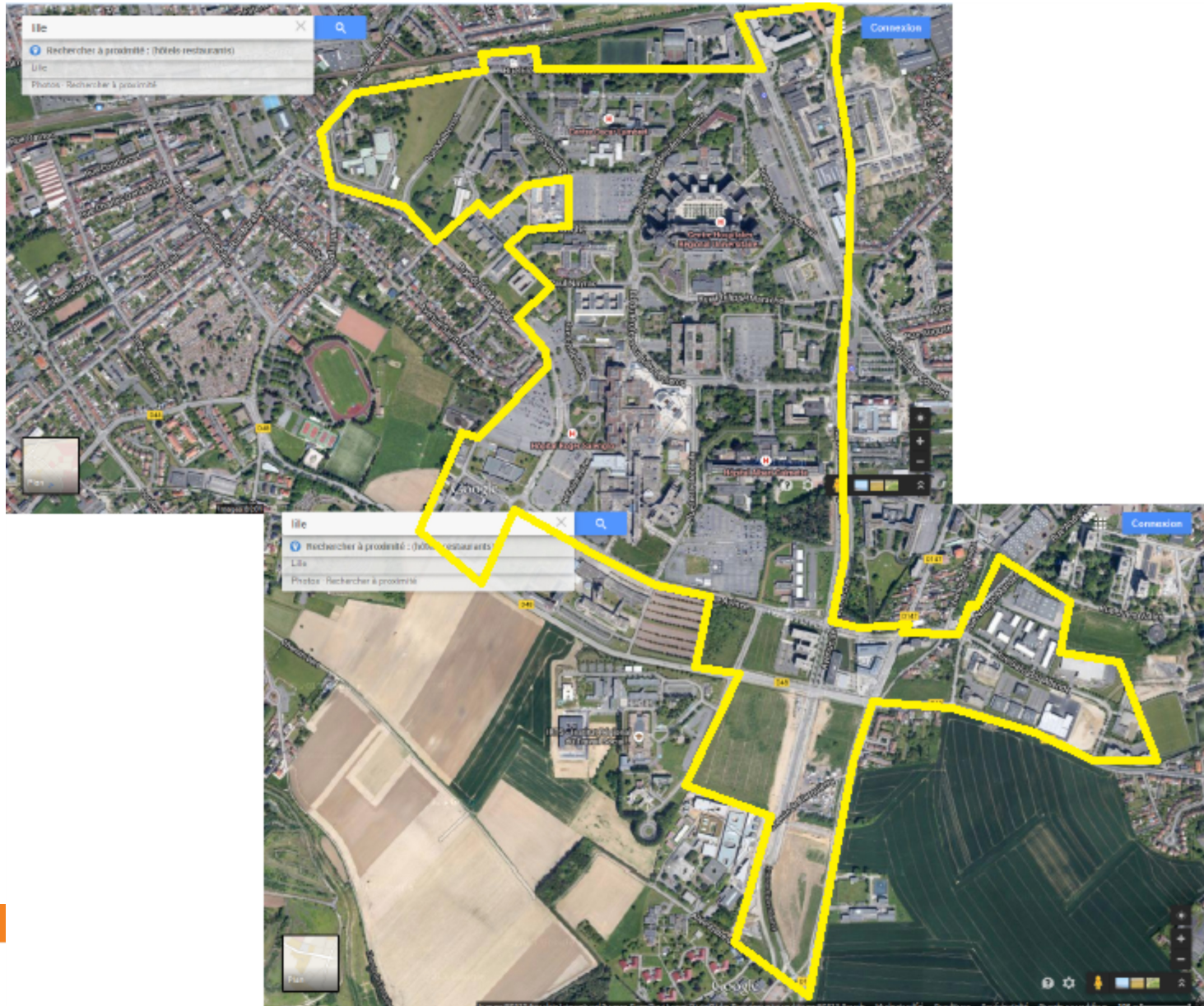




Cerema

Centre d'études et d'expertise sur les risques,
l'environnement, la mobilité et l'aménagement

Exemple de la zone « Eurasanté » à Lille



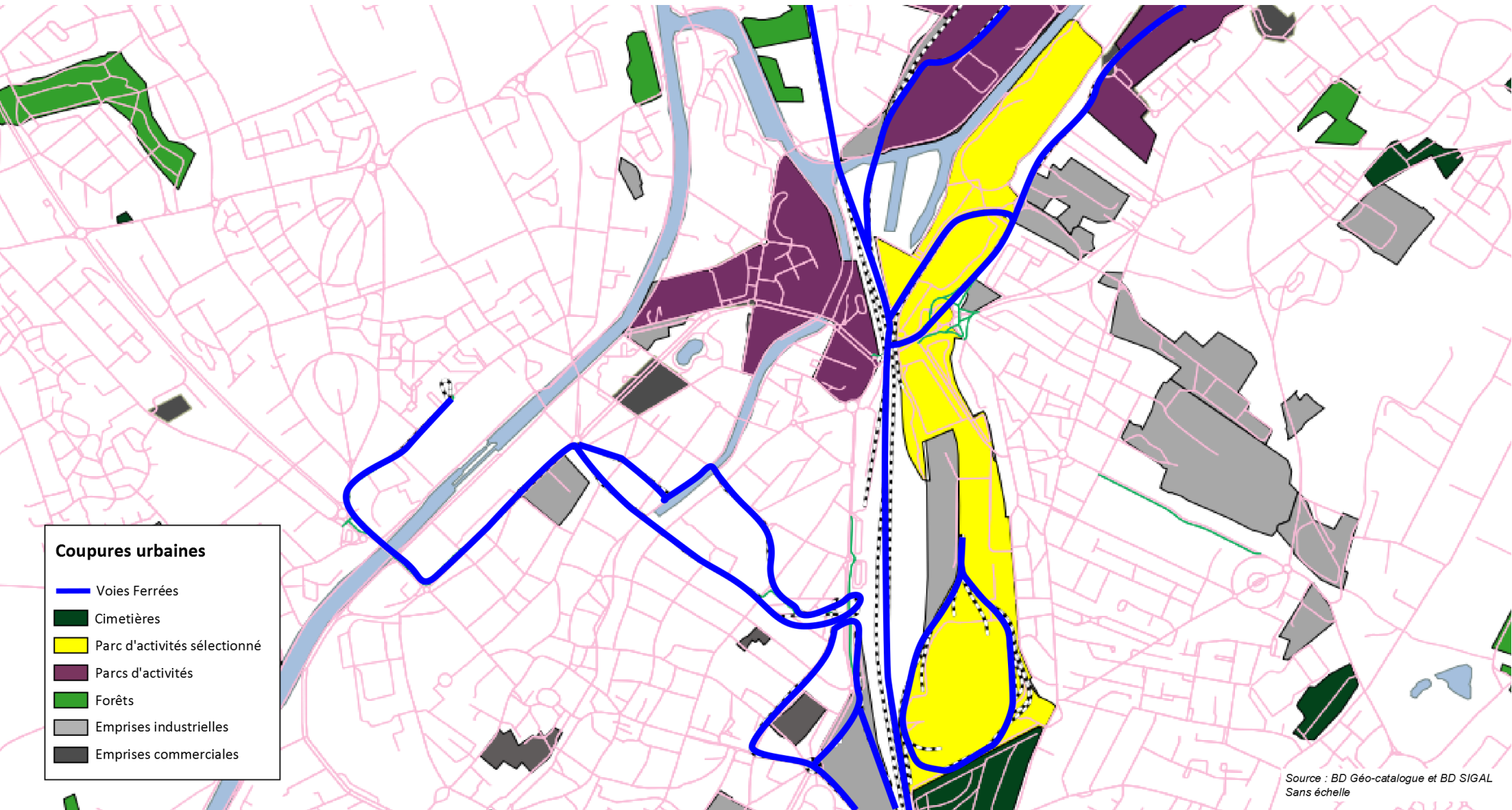


Illustration des effets de coupure de la ZA Rivage Gayant à Douai. Réalisation atelier d'étudiants Licence (Lille I)