

L'EPTB Saône Doubs



Syndicat Mixte reconnu EPTB
18 collectivités adhérentes
(2 régions, 9 départements, 7 agglos)

50 agents en 6 pôles, sur 15 sites

Domaines d'intervention : Eau, milieux naturels, ressource en eau, prévention des inondations, formation...

Compétences : Etudes, montage et animation des politiques contractuelles (SAGE, contrats de rivières, Natura 2000, PAPI...), Conservatoire

Travaux sur les axes Saône et Doubs

Naissance : fin des années 80 suite aux inondations années 80 ayant provoqué de forts dégâts agricoles...

GEMAPI : réflexion stratégique en cours (axes / affluents, EPCI / EPAGEs...)

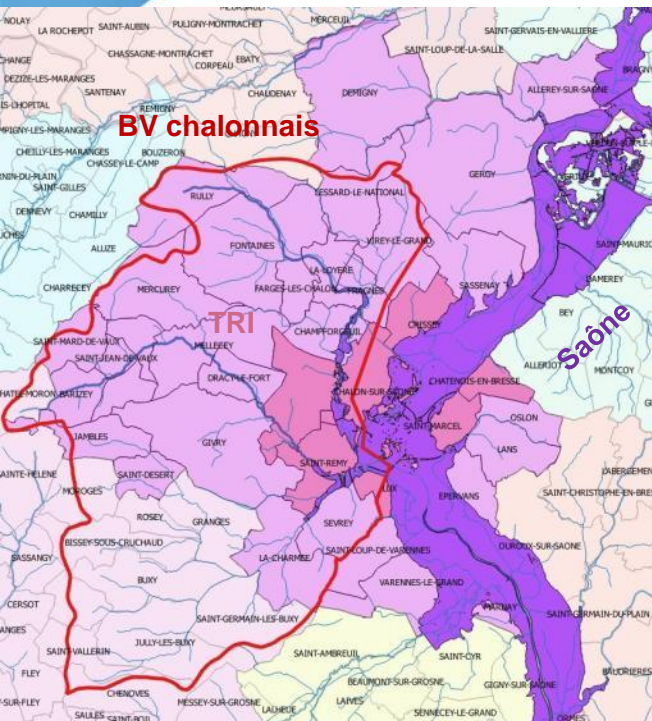


Collaborations avec le Grand Chalon

Contrats de Rivière du Chalonnais (+ AMO des Syndicats de Rivière)

PAPI de la Saône (Programme d'Actions de Prévention des Inondations) + SLGRI Chalon (TRI/DI)

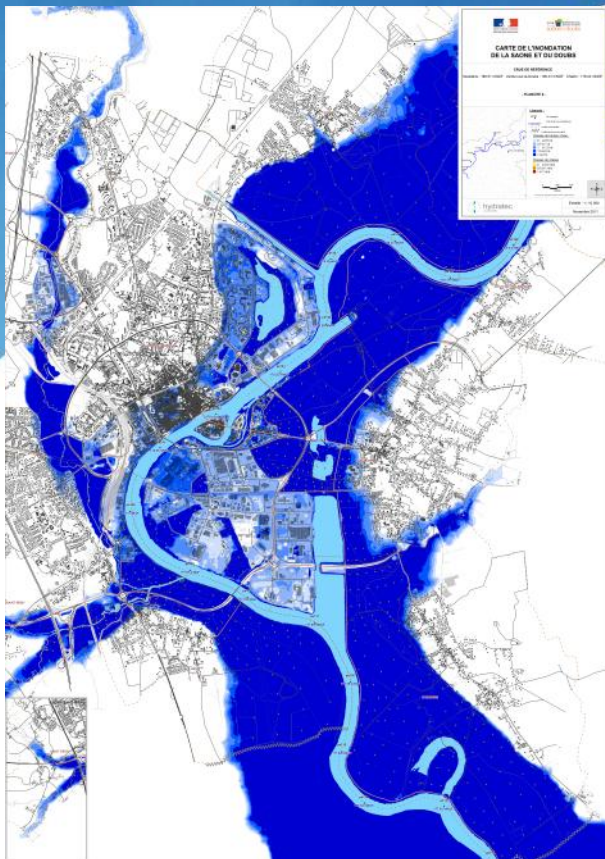
Agglo



- co-maîtrise d'ouvrage avec l'Etat des **études hydrauliques de débordement** de la Saône (PPRi) 2010
- retour d'expérience sur les événements de 2014-2016 (**laisses de crue**)
- **étude des ruissellements** sur la cote chalonnaise (en régie EPTB + Gd Chalon avec DREAL)
- collaboration pour la réalisation d'une **étude globale des ruissellements** à l'échelle de l'agglo



Etude de l'aléa débordement de la Saône (PPRi)



Co-Maîtrise d'ouvrage EPTB avec l'Etat (DREAL, puis DDT)

Modèle hydraulique 1D/2D sur 170km de cours d'eau (460 km²)

=> Cartes d'aléa réglementaire pour la révision des PPRi sur la base de la crue de 1840 recalculée (Etat)

=> Crues fréquentes pour la gestion de crise et les aménagements (EPTB)

Participation à l'élaboration du règlement type
Participation aux réunions publiques
Analyse des vulnérabilités (ReViTeR)



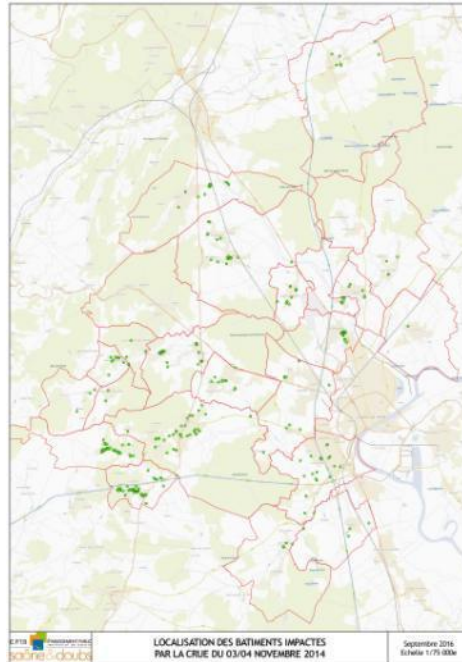
Relevé des laisses de crue

D'après photos dossier F.VIENNE – Le bourg, barizey

Localisation précise:
rue/point sur plan



- À la demande du Grand Chalon :
- Relevé de 80 laisses de crue selon adresse postale et photos
 - établissement de fiches : photo du point au sol, levé XYZ avec GNSS



Commune de

SITE N° 784

SITUATION



Localisation:
Parquet de point de la RD412
parquet amont en RD412 (1947
= 20 cm sur la chaussée du pont)
alternative proposée à l'avalanche
dans la planche 1754
(pont/aménagement berge(s))
Coordonnées : (point B étendu)
X= 463065.00
Y= 2333511.0
PK= 424

Photo n° 784



Détail

La fiche bleue ne représente pas l'altimétrie de pose mais localise seulement le support

MARQUES IDENTIFIEES

Crue	Alt. NGF	Nature du support	Type de support	Fiabilité de la donnée
1947	à base sur bloc	Pierre à pose	PI - parapet de pont	recensé de novembre



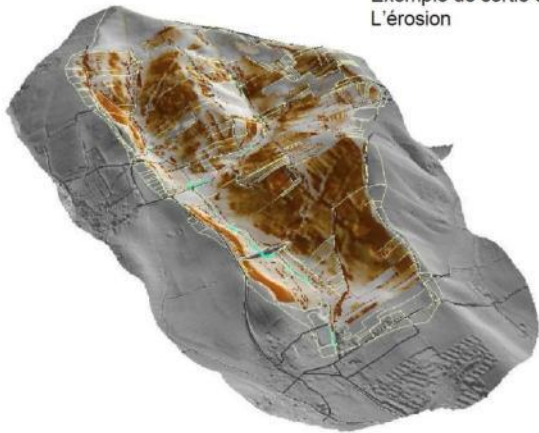
Étude en régie des ruissellements sur la cote chalonnaise

Initiative DREAL Bo-FC

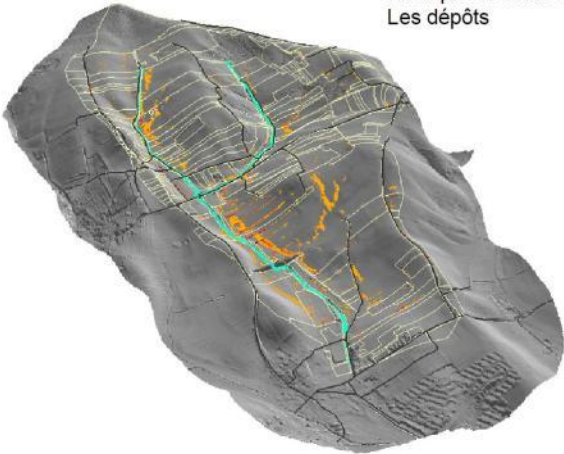
Formation (1 sem.) de 2 agents Grand Chalon + EPTB

- Levé LIDAR par DREAL (4pts/m²)
- Identification des entrées de village posant problème (exutoire des BV)
- Calcul des phénomènes de ruissellement et d'érosion sous logiciel libre « LISEM » (Limburg Soil Erosion Model /sous SIG)
- Calage du modèle grâce aux laisses et photos
- Intégration des zones au PLUi
- Test de scénarios (aménagement, modifications des pratiques...)

Exemple de sortie du modèle :
L'érosion



Exemple de sortie du modèle :
Les dépôts



AMO = ARAA (Association Régionale Agronomique d'Alsace)



Etude globale des ruissellements

24 communes reconnues en CATNAT (2014) et 18 l'ayant demandé pour mai 2016

Causes multiples (pluie, ruiss., embâcles...) et facteurs aggravants... => solutions diverses



Délib Grand Chalon (9/06/16) pour une étude globale des problèmes d'inondations sur toutes les communes touchées (compét. EP et anticipation GEMAPI) :

- extension du modèle LISEM
- autres modèles ou calculs pour problèmes plus ponctuels (débordements, réseaux...)

EPTB partenaire technique (CCTP) + AMO des travaux.

