



CLUB PLUI PAS-DE-CALAIS

CONCERTATION AVEC LES HABITANTS DANS LE
CADRE DU PLUI DE LA COMMUNAUTÉ DE
COMMUNES DU PAYS DE LUMBRES



Marie-Julie SEYLLER



Réunion du 09 février 2017



Tanguy BEUZELIN





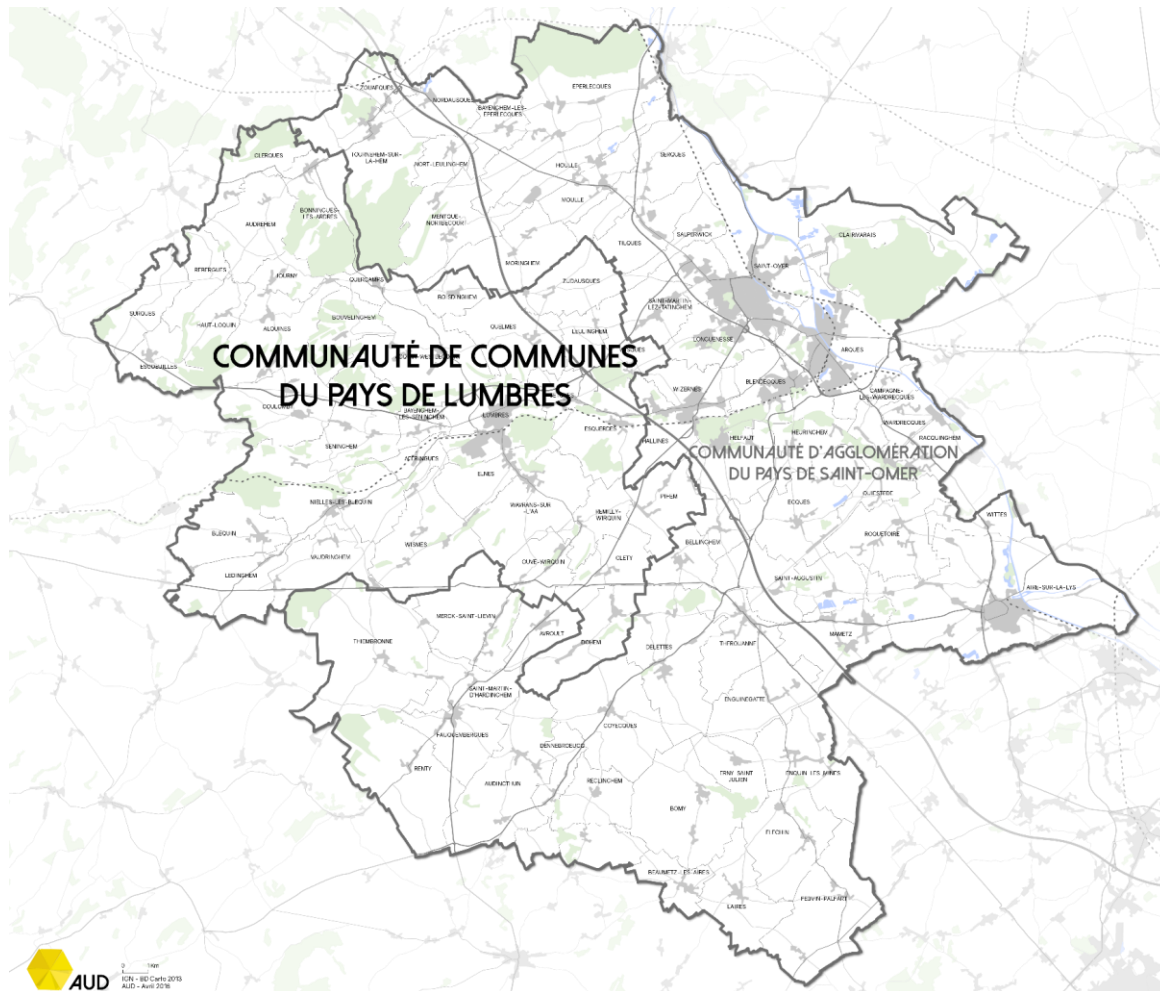
CONTENU DE LA RÉUNION

- Présentation du territoire et du contexte général
- Méthode de concertation avec les habitants et acteurs du territoire
- Apports et enseignements

PRÉSENTATION DU TERRITOIRE ET DU CONTEXTE GÉNÉRAL

.....

PRÉSENTATION DU TERRITOIRE ET DU CONTEXTE GÉNÉRAL



COMMUNAUTÉ DE COMMUNES DU PAYS DE LUMBRES :

- 36 communes
- 23 911 habitants en 2013
- Intégrée au Pays de Saint-Omer, dont le Schéma de Cohérence Territoriale (SCOT), approuvé en 2008, est en cours de révision
- Intégrée au périmètre du Parc naturel régional des Caps et Marais d'Opale (PNRCMO)
- Territoire à dominante agricole présentant de forts enjeux paysagers et environnementaux
- Reconnu Territoire à Energie Positive pour la Croissance Verte
- 10 PLU/5 CC/3 POS/18 communes RNU

PRÉSENTATION DU TERRITOIRE ET DU CONTEXTE GÉNÉRAL

2015

2016

2017

Février 2015
Prise de compétence
Prescription du PLUi

Sept.15 – juin 16
Diagnostic

Sept.16 – mars 17
PADD

Traduction
réglementaire

Décembre 2015
Lancement démarche de
concertation

Juin 2015
Modalités de collaboration

Phase 1
Concertation

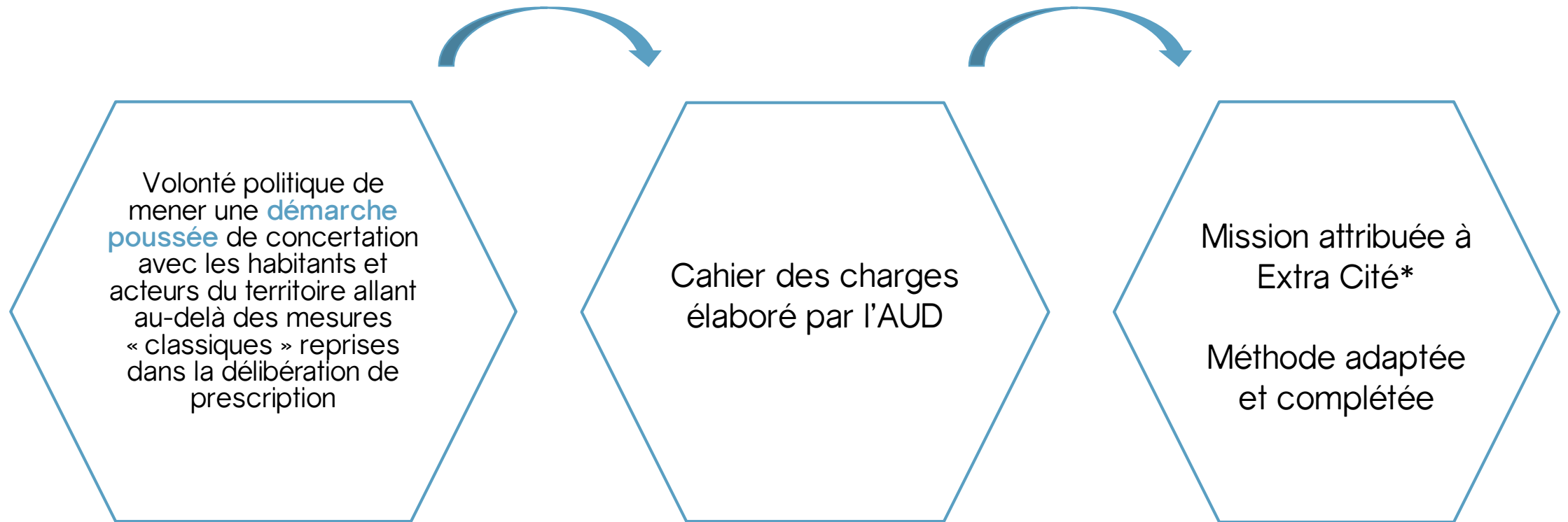
Phase 2
Concertation

Arrêt de projet

MÉTHODE DE CONCERTATION AVEC LES HABITANTS

.....

MÉTHODE DE CONCERTATION AVEC LES HABITANTS



*Cluster d'entreprises du développement local durable

MÉTHODE DE CONCERTATION AVEC LES HABITANTS

➔ LES OBJECTIFS DE LA CONCERTATION

↳ Construire le diagnostic et le projet du Pays de Lumbres avec :

Toutes les
générations

Toutes les
catégories
socioprofessionnelles

Toutes les
communes

Sur toutes les
thématiques

MÉTHODE DE CONCERTATION AVEC LES HABITANTS

➔ CONCERTATION TOUT AU LONG DE LA PROCÉDURE SUIVANT 4 ÉTAPES



Diagnostic et enjeux



Projet de territoire



Traduction réglementaire et opérationnelle



Bilan / préparation de la mise en œuvre

MÉTHODE DE CONCERTATION AVEC LES HABITANTS

➔ ETAPE 0 : MOBILISATION

- Création d'outils de communication pédagogique
- Réunion de mobilisation des acteurs relais
- Grand jeu photo
- Travail de mobilisation terrain



MÉTHODE DE CONCERTATION AVEC LES HABITANTS



ETAPE 1 : PARTAGER LE DIAGNOSTIC Avril – mai – juillet 2016

- Exposition grand public
 - Voyage dans le temps
 - Voyage dans l'espace (mapping)
 - Arbre à palabres

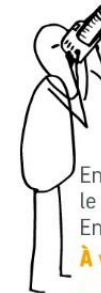
- Visites libres et séquences encadrées pour publics spécifiques :
 - Collège
 - Lycée
 - Mission locale
 - Entrepreneurs
 - Aînés



PHASE DIAGNOSTIC PARTAGÉ



Enquête en porte à porte et sur les marchés



En un siècle, le Pays de Lumbres a changé !
En bien ? En mal ?

À vous de le dire en **2 CLICS !**



Les **ateliers** participatifs de Mai



Présentation de la synthèse du diagnostic partagé aux élus du territoire.

Enrichir les données chiffrées par le **ressenti** des habitants

Avril 2016	Mai	...	Juillet
GRAND JEU PHOTO DIAGNOSTIC Du 1 ^{er} au 30 Avr.	ATELIERS PARTICIPATIFS 11, 12, 13 Mai de 12h à 20h		FORUM de RESTITUTION 7 Juillet 18h30

MÉTHODE DE CONCERTATION AVEC LES HABITANTS

➔ ÉTAPE 1 : PARTAGER LE DIAGNOSTIC Avril – mai – juillet 2016

SEMAINE DU 09 AU 13 MAI : PHASE I DE CONCERTATION AVEC LES HABITANTS

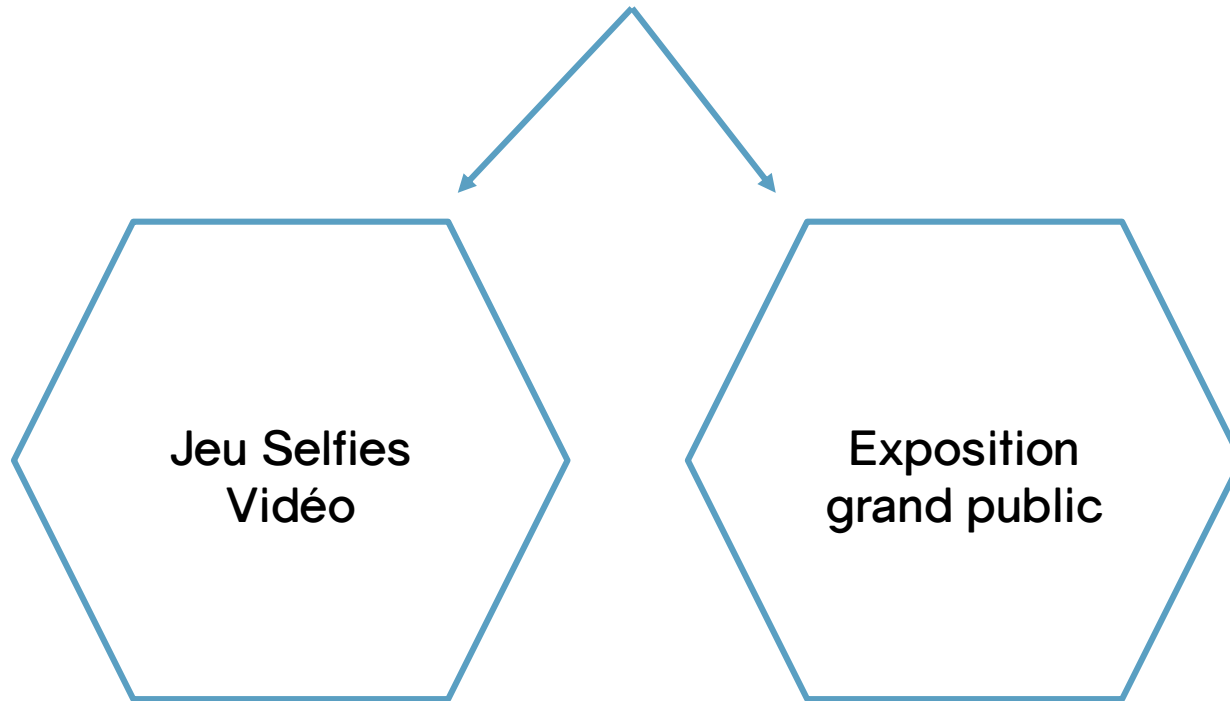
- Environ 350 personnes enquêtées sur le terrain
- Une soixantaine de contributions aux jeu des cartes postales anciennes
- Une trentaine de chefs d'entreprise aux petits déjeuners
- Plus de 90 collégiens et lycéens
- Une quinzaine d'ainés
- 22 jeunes de la mission locale et leurs animateurs
- Plus d'une centaine de personnes sont passées en visite libre

DES ATELIERS POURSUIVIS AU COLLÈGE : sur 3 jours, plus de 200 élèves



MÉTHODE DE CONCERTATION AVEC LES HABITANTS

ETAPE 2 : CONSTRUIRE LE PROJET DE TERRITOIRE D'octobre à décembre 2016



Les Ateliers participatifs de décembre
UN GRAND ESPACE COMMUNAL, LIBRE D'ACCÈS, ANIMÉ PAR DES PROFESSIONNELS POUR TOUT DIRE ET TOUT COMPRENDRE
7, 8 ET 9 DÉCEMBRE 2016 12H>20H
MAISON DES SERVICES - LUMBRES

Toutes LES INFOS www.cc-paysdelumbres.fr [#imaginonsLePaysdeLumbres](#)

Retour en images sur les ateliers participatifs de Mai

DU DIAGNOSTIC PARTAGÉ au PROJET DE TERRITOIRE

GRAND JEU VIDÉO/SELFIE
10 octobre au 16 novembre
En une petite vidéo (20 sec. max) dites-nous quelle serait votre priorité (parmi les enjeux identifiés).
Exposition des vidéos lors des ateliers créatifs de décembre. Lots à gagner.

ATELIERS CRÉATIFS
les 7, 8 et 9 décembre
Ateliers, mapping vidéo sur carte du territoire, exposition, workshop, débats... ouverts à tous.

LES ENJEUX À PRIORISER DU PROJET DE TERRITOIRE

La phase de diagnostic partagé étant achevée, quel premier bilan pour ons-nous tirer des caractéristiques du territoire ?
En positif. Tout d'abord, la diversité des paysages et la richesse du patrimoine naturel sont des atouts fantastiques qui marquent l'identité du territoire et font de la fierté des habitants. C'est un facteur de dynamisme (activités sportives) et de développement économique (tourisme). La qualité de vie est aussi remarquable, que ce soit en matière d'infrastructures, d'équipements, de logements ou de patrimoine bâti.

En faitnesse et à améliorer. L'insuffisance de transports en commun ou des modes de déplacements doux conduisant à une dépendance à la voiture dans tous les déplacements. La nécessité de renforcer l'offre en commerces et services de proximité. Un bureau centre à re-dynamiser. La diversité d'habagements touristiques et offre en restauration. Une offre de logements à adapter à la taille et au profil des ménages. L'insuffisance de connexion internet haut et très haut débit.

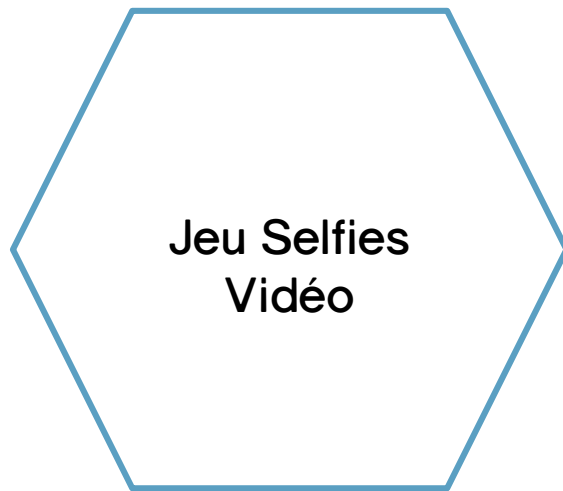
Ainsi, si le Pays de Lumbres doit conserver son esprit rural et sa qualité de vie, des ajustements sont nécessaires pour tirer partie des atouts et potentiel du territoire.

À VOUS DE FIXER LES PRIORITÉS PARMIS CES ENJEUX, PAR VOS VIDÉOS OU EN PARTICIPANT AUX ATELIERS

- renforcer les équipements et services de proximité
- renforcer le commerce de proximité
- améliorer l'attractivité du bourg-centre
- préserver et valoriser les paysages
- favoriser le développement des circuits courts (vente directe)
- encourager la rénovation énergétique des habitations ou bâtiments publics
- développer des solutions alternatives à la voiture individuelle
- préserver la nature et lutter contre la perte de biodiversité
- préserver et valoriser le patrimoine bâti
- poursuivre la stratégie sports de nature
- adapter l'offre en logements au profil des ménages (app. petits, ruraux)
- maintenir et permettre le développement de l'agriculture.

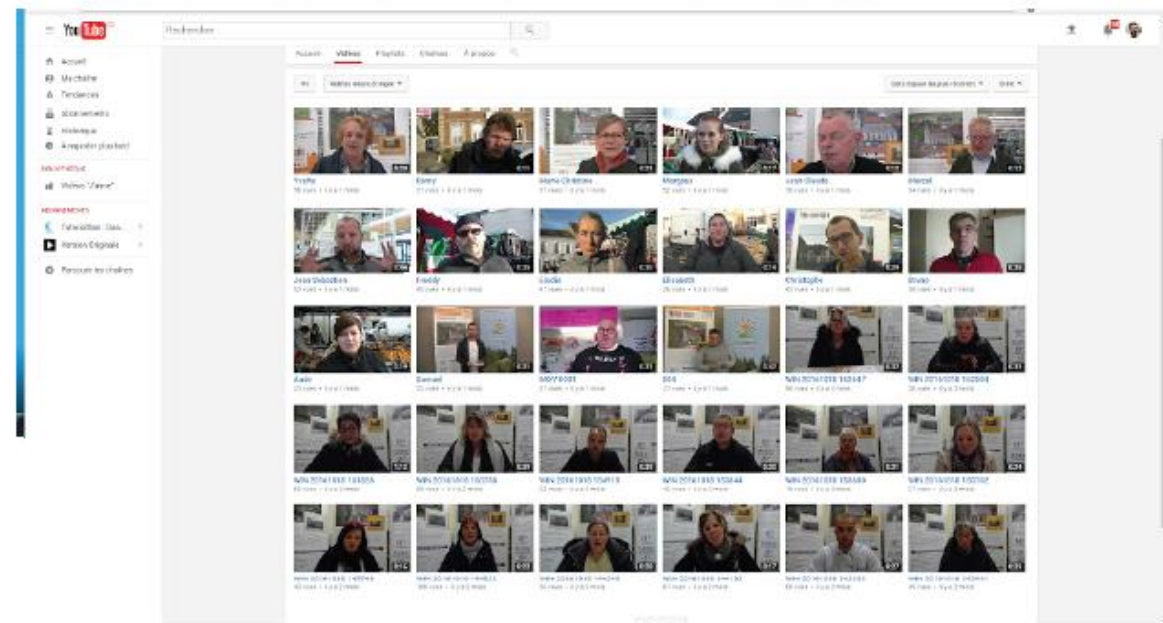
MÉTHODE DE CONCERTATION AVEC LES HABITANTS

➔ ETAPE 2 : CONSTRUIRE LE PROJET DE TERRITOIRE D'octobre à décembre 2016



Trentaine de vidéos commentaires des enjeux du PADD

<https://www.youtube.com/channel/UCMCzwOxt0BOV1aPURfiv6Xg>



Capture d'écran de la chaîne Youtube de la CCPL

MÉTHODE DE CONCERTATION AVEC LES HABITANTS

➔ ÉTAPE 2 : CONSTRUIRE LE PROJET DE TERRITOIRE D'octobre à décembre 2016

Du 07 au 09 décembre 2016

- Ateliers spécifiques avec collège, entrepreneurs, aînés, Mission locale
- Créneaux libres
- Animation autour des enjeux du PADD
- Animation autour d'une projection verticale des cartes d'orientations du PADD
- Outils destinés à capter les avis et ressentis (livre d'or numérique, questionnaire d'évaluation)

Exposition
grand public

➔ Au total : **145 visiteurs** et
une trentaine de contributions au
livre d'or et au questionnaire



MÉTHODE DE CONCERTATION AVEC LES HABITANTS

➔ ETAPE 3 : D'UN PROJET DE TERRITOIRE À UN PLUI

Période à fixer

- 4 ateliers territorialisés (par secteur)
 - Travail sur carte ou maquette,
 - Rappel des axes du projet de territoire,
 - Pédagogie sur la manière de les traduire dans un PLUi.

➔ ETAPE 4 : L'APRÈS PLUI

- Rapport final d'évaluation de la démarche
- Préconisations pour poursuivre la concertation avec les habitants après l'approbation du document.



Travail collectif sur cartes de l'application du projet de territoire.

APPORTS ET ENSEIGNEMENTS

.....

APPORTS ET ENSEIGNEMENTS

- La première phase de concertation a permis d'**enrichir le diagnostic** et de mettre en avant des **enjeux particuliers**
- La confrontation de ces éléments avec la hiérarchisation des enjeux faite par les élus a permis de **faire évoluer le scénario de développement**
- La deuxième phase de concertation a permis de **valider les axes du PADD** et de **soulever certaines actions**
- De façon générale : permet de toucher des publics particuliers, de **faire se rencontrer** les élus et les citoyens autour d'un projet commun
- **Ambiance très positive** – les demandes privées sont très rares



APPORTS ET ENSEIGNEMENTS

Cette démarche de concertation :

- Demande une réelle **volonté politique** = il a fallut expliquer et faire adhérer les élus à la démarche (craintes à lever)
- Demande un **investissement humain** important (équipes CCPL, bureau d'études, élus, AUD, acteurs relais) et des coûts financiers à anticiper
- Demande de bien **définir en amont** l'étendue et les attendus de la démarche pour que les habitants la comprennent et y adhèrent
- Requiert une **stratégie de communication** adaptée (presse locale, importance des acteurs relais, réseaux sociaux, identité visuelle, vocabulaire)
- Nécessite de caler les temps de concertation avec les **temps de travail avec les élus** pour un enrichissement mutuel





.....

MERCI POUR VOTRE ATTENTION

.....



Marie-Julie SEYLLER



Club PLUi Pas-de-Calais
Réunion du 09 février 2017



Tanguy BEUZELIN

