

Club territorialisé Nord-Pas-de-Calais

*Atelier de travail n° 1
TVB et agriculture*

13/02/2014

14h– 15h45



**CLUB
PLU *i***
plan local d'urbanisme intercommunal



Liberté • Égalité • Fraternité
RÉPUBLIQUE FRANÇAISE

MINISTÈRE
DE L'ÉGALITÉ DES TERRITOIRES
ET DU LOGEMENT
www.territoires.gouv.fr

MINISTÈRE DE L'ÉCOLOGIE,
DU DÉVELOPPEMENT DURABLE
ET DE L'ÉNERGIE
www.developpement-durable.gouv.fr



Contenu de l'atelier



Tour de table



Introduction : la TVB en région Nord-Pas-de-Calais



Echanges : quelle articulation de la TVB avec l'agriculture au sein d'un PLUi ? Quels enjeux? Quels outils? Quelles modalités de mise œuvre?

La Trame verte et bleue en région Nord-Pas-de-Calais

Introduction



**CLUB
PLU *i***
plan local d'urbanisme intercommunal



MINISTÈRE
DE L'ÉGALITÉ
DES TERRITOIRES
ET DU LOGEMENT

MINISTÈRE
DE L'ÉCOLOGIE,
DU DÉVELOPPEMENT
DURABLE
ET DE L'ÉNERGIE

→ Une forte érosion de la biodiversité



Au niveau mondial : la « sixième grande extinction » des espèces

- « un mammifère sur quatre, un oiseau sur huit, un tiers de tous les amphibiens et 70% de toutes les plantes évaluées sont en péril » (UICN, liste rouge 2007).

Au niveau régional

- Plus d'un quart de la flore régionale est menacé à court ou moyen terme,
- Parmi les espèces animales présentes en Région, cinq sont « en danger critique d'extinction » et 358 sont classées « en danger »,
- Diversité importante de milieux naturels et d'espèces fragilisée par la faible superficie des espaces et leur dispersion/fragmentation sur le territoire.

→ Les principales causes d'érosion de la biodiversité

La fragmentation et la destruction des habitats ; l'introduction d'espèces exotiques envahissantes ; la surexploitation des espèces et des milieux ; la pollution des milieux ; le changement climatique.



→ Les réponses apportées à différentes échelles

Au niveau national et régional

Le Grenelle de l'environnement promeut les Trames vertes et bleues comme outil de préservation de la biodiversité

- Instauration des Schémas Régionaux de Cohérence Ecologique et prise en compte des Trames Vertes et Bleues dans les documents d'urbanisme



La région Nord-Pas-de-Calais, un territoire précurseur sur les questions de préservation de la biodiversité

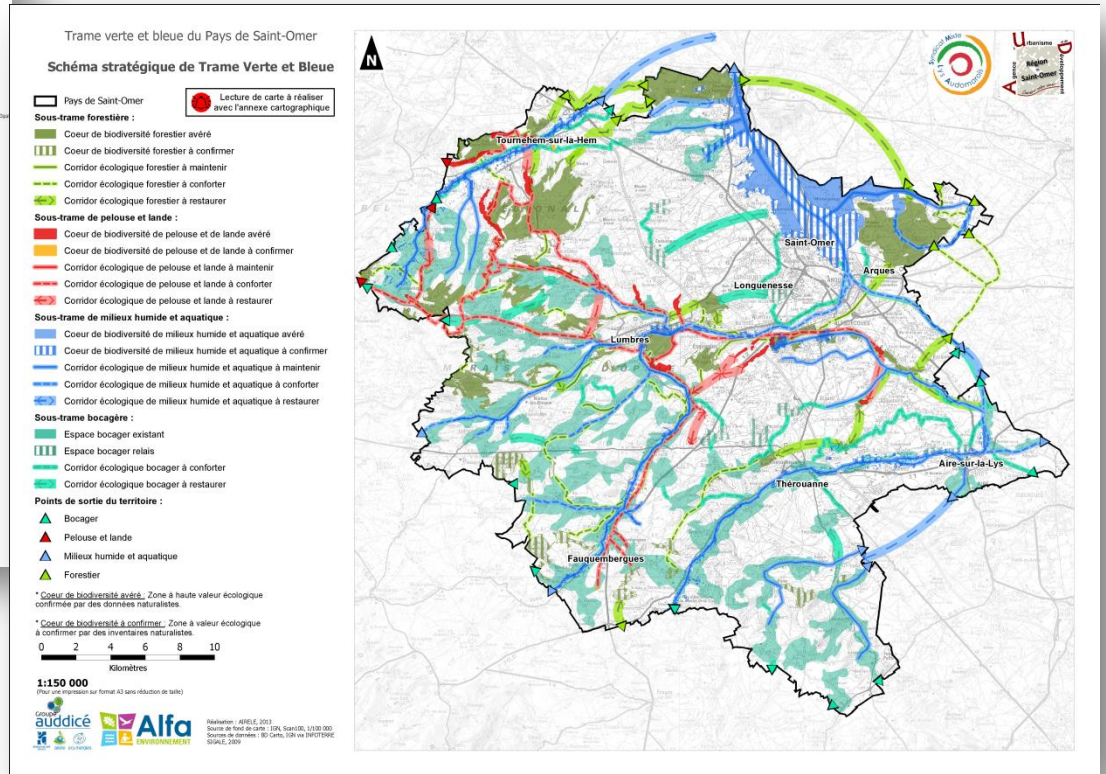
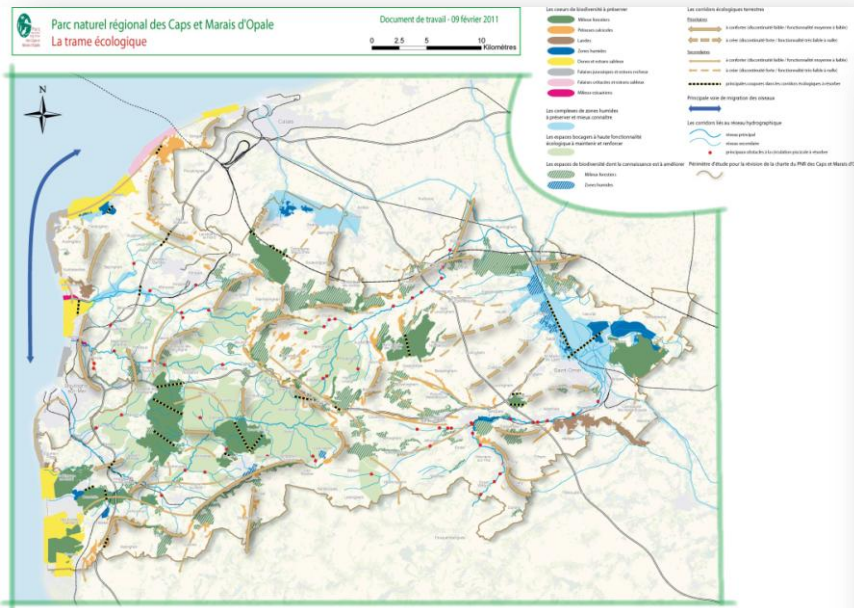
- 2006 : Adoption du schéma de Trame verte et bleue Nord-Pas-de-Calais
- Soutien aux études et démarches opérationnelles (Programmation Pays, appel à projet zones humides...).
- Actualisation du SRADDT incluant un volet biodiversité
- Elaboration du Schéma Régional de Cohérence Ecologique-TVB



→ Les réponses apportées à différentes échelles

Au niveau local

- Chartes des Parcs naturels régionaux
- Schémas de TVB de Pays ou d'agglomération



➔ Les composantes de la Trame Verte et Bleue

➔ Ensemble de milieux naturels (continuités écologiques) comprenant :

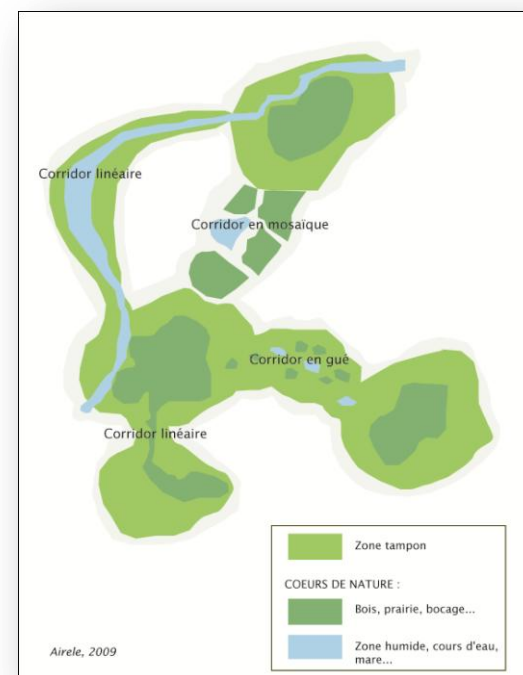
- Des « **cœurs/réservoirs de biodiversité** » : milieux naturels à valeur patrimoniale élevée,
- Des « **corridors écologiques** » : couloirs ou axes d'échanges et de déplacements entre ces milieux naturels.

➔ 3 objectifs stratégiques prioritaires :

- Restaurer, préserver, gérer les cœurs de biodiversité,
- Connecter les cœurs de biodiversité,
- Reconquérir et préserver la qualité des ressources naturelles (eau, sol et biodiversité).

➔ De multiples enjeux :

- faire de la TVB un projet d'aménagement du territoire assurant le maintien et le développement des continuités écologiques
- Assurer la préservation du cadre de vie et de l'attractivité du territoire
- Favoriser la mise en cohérence des différentes démarches et associer l'ensemble des acteurs



Echanges



1. Quel rôle joue l'agriculture dans la préservation de la biodiversité et des continuités écologiques ?

Quels sont les exemples d'infrastructures agroécologiques ?

Quel rôle peuvent jouer ces infrastructures ?

De quoi dépend leur fonctionnalité ?



2. Quels sont les avantages de la TVB pour le monde agricole ?



3. Quelles sont les actions stratégiques à mener pour mettre en œuvre la TVB en milieu agricole ?

4. Quels sont les outils permettant de mettre en œuvre la TVB en milieu agricole ?

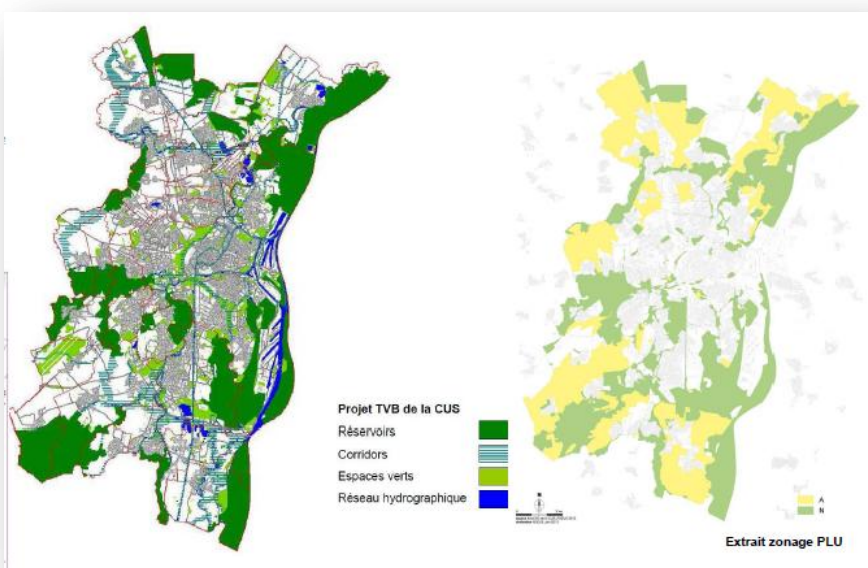
5. Quels sont les freins à la mise en œuvre de la TVB sur un territoire agricole ?



6. Quelle traduction de la TVB en milieu agricole dans le PLUi ?

Quelle gouvernance ?

Quels outils ? Quels sont leurs avantages/inconvénients ?



Conclusion

- Groupe de travail national PLUi/TVB
- Loi ALUR



**CLUB
PLUⁱ**
plan local d'urbanisme intercommunal



MINISTÈRE
DE L'ÉGALITÉ
DES TERRITOIRES
ET DU LOGEMENT

MINISTÈRE
DE L'ÉCOLOGIE,
DU DÉVELOPPEMENT
DURABLE
ET DE L'ÉNERGIE