



SOBRIÉTÉ FONCIÈRE

Club PLUi de la Charente, de la Vienne et de la Haute-Vienne

17 novembre 2022 à Lussac les Châteaux

Karine Maubert-Sbile Direction territoriale Sud-Ouest / Département Territoires

karine.maubert-sbile@cerema.fr

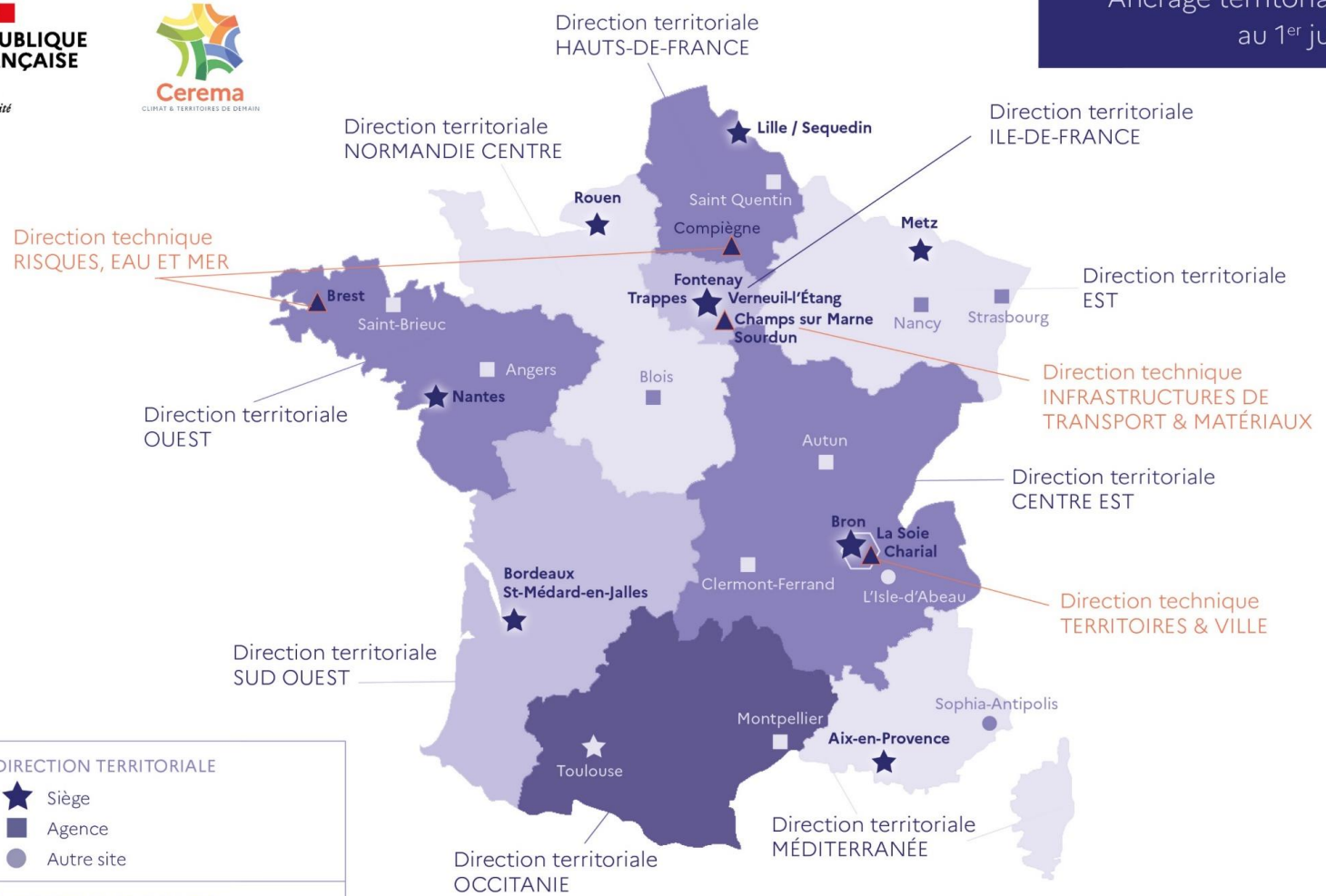
LE CEREMA



Ancrage territorial Cerema
au 1^{er} juillet 2021



DIRECTION TERRITORIALE	
★	Siège
■	Agence
●	Autre site
DIRECTION TECHNIQUE	
▲	DIRECTION TRANSVERSALE ET FONCTIONNELLE (Bron - La Soie - Charial)



Quels changements pour le club PLUi



JUSQU'ICI...

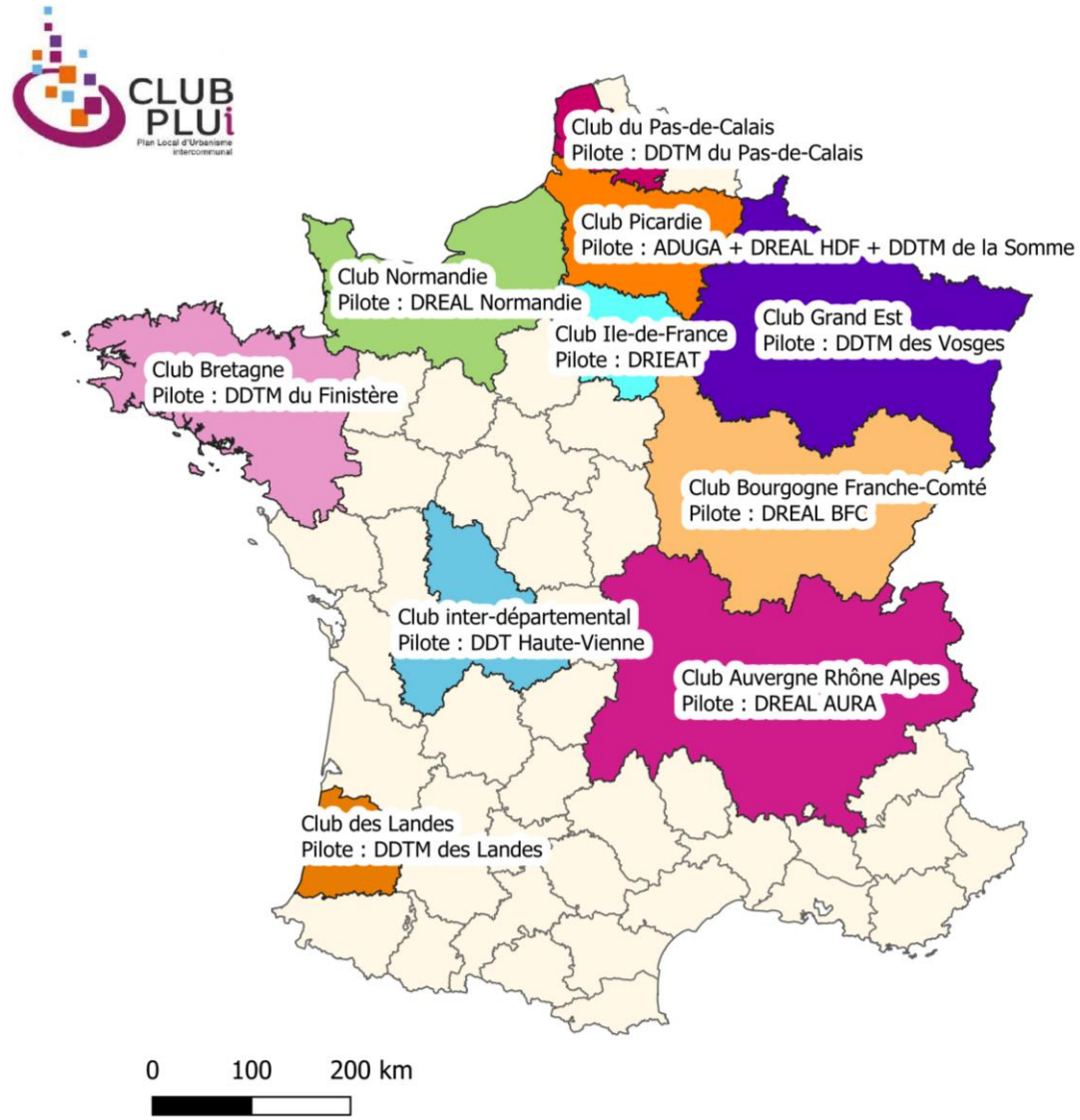
... un club PLUi de niveau national

The screenshot shows the website for the Club PLUi, part of the Ministry of Ecological and Solidarity Transition. The page features a navigation bar with several menu items: 'Le Club PLUi', 'Qu'est-ce qu'un PLUi?', 'Vos éclairages thématiques', 'Evènements du Club PLUi', 'Les clubs territorialisés' (highlighted with an orange circle), and 'FAQ et éclairages juridiques'. The main content area is titled 'ACTUALITÉS' and contains three news items:

- Ouvrons une nouvelle ère de la Planification ! - 8 novembre 2022**
publié le 9 novembre 2022
Organisée à la Cité Fertile à Pantin, la journée de lancement du réseau PLANIF TERRITOIRES a rassemblé plus de 250 personnes et donné lieu à de riches échanges.
[+ LIRE LA SUITE](#)
- Club PLUi Île-de-France du 14 avril 2022 : l'objectif « Zéro artificialisation nette »**
publié le 6 septembre 2022 (modifié le 14 octobre 2022)
Le 14 avril 2022, la Préfecture des Hauts-de-Seine a accueilli près d'une centaine de participants pour échanger sur la lutte contre l'artificialisation des (...)
[+ LIRE LA SUITE](#)
- MUSE - Intégrer la multifonctionnalité des sols dans les documents d'urbanisme**
publié le 26 juillet 2022
Le projet MUSE propose une méthode pour renseigner et cartographier, à l'échelle des PLUi, la multifonctionnalité des sols pour les zones urbaines et non (...)
[+ LIRE LA SUITE](#)

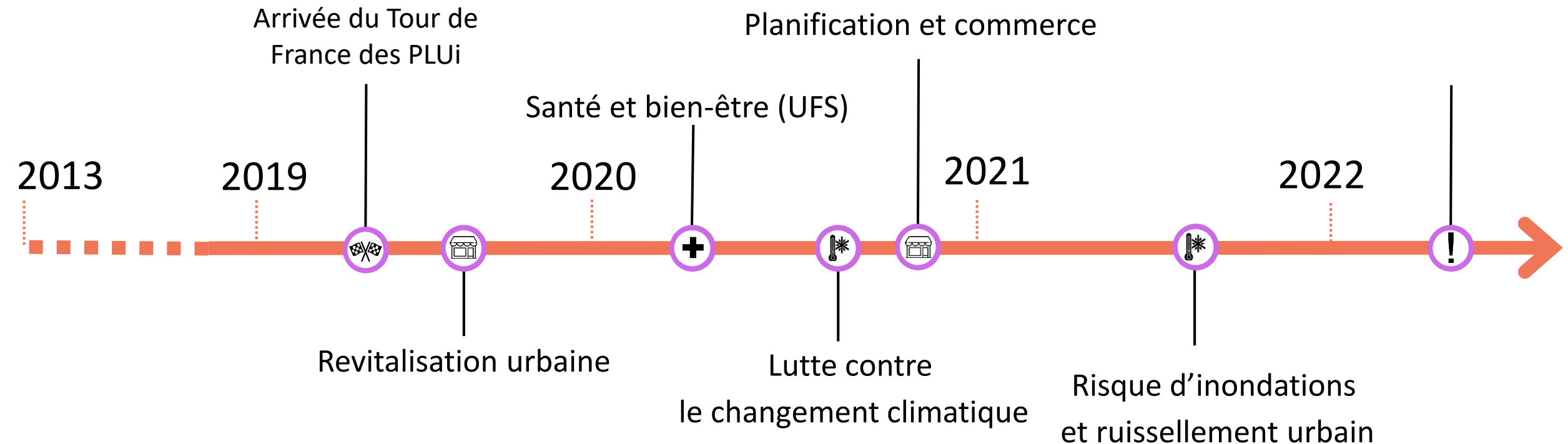
On the right side, there is a 'BIENVENUE' section with a teal background, a 'L'AGENDA DU CLUB PLUi' section with a dark red background, and a 'Lettre d'information' section with a dark red background.

CARTE DES CLUBS TERRITORIALISÉS



LES ACTIVITÉS DU RÉSEAU (2019/2021)

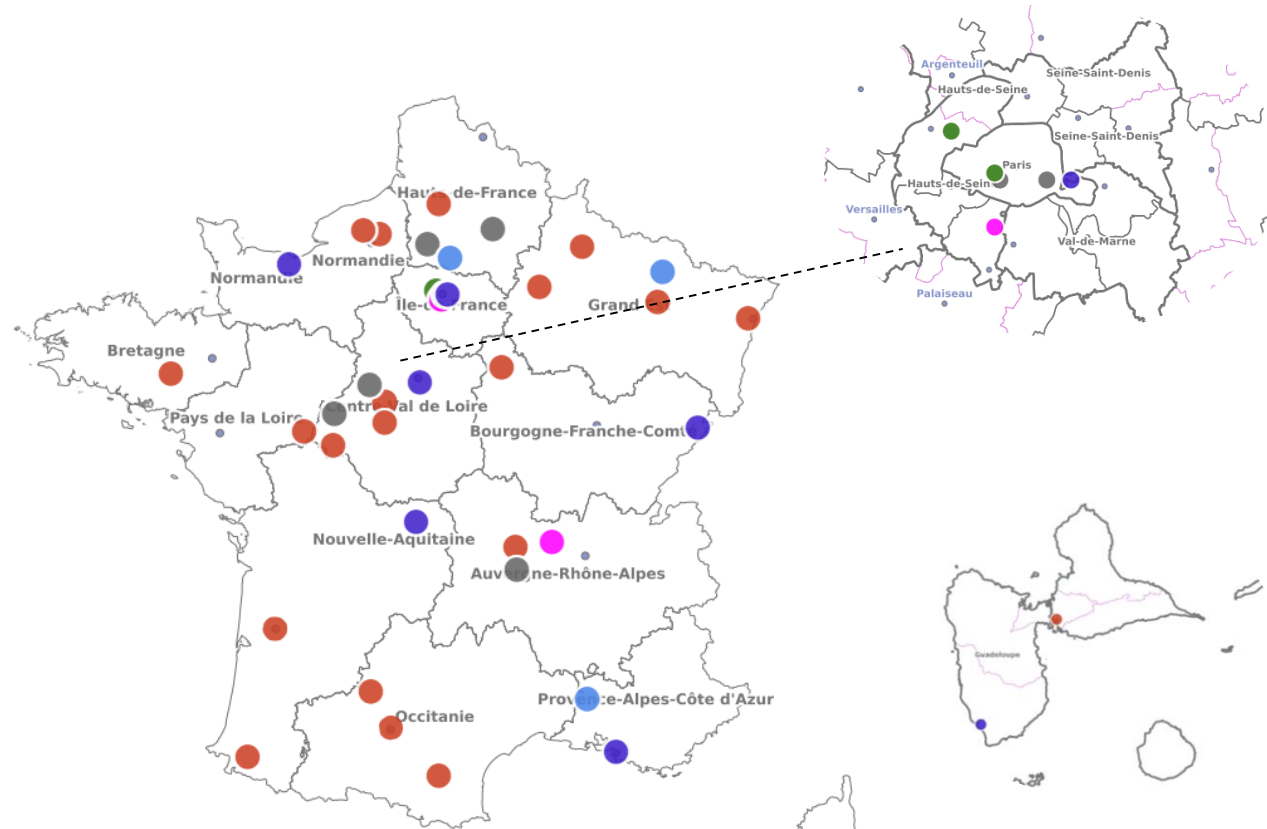
Réseau
PLANIF TERRITOIRES



UNE PHASE D'ÉCOUTE EN 2022

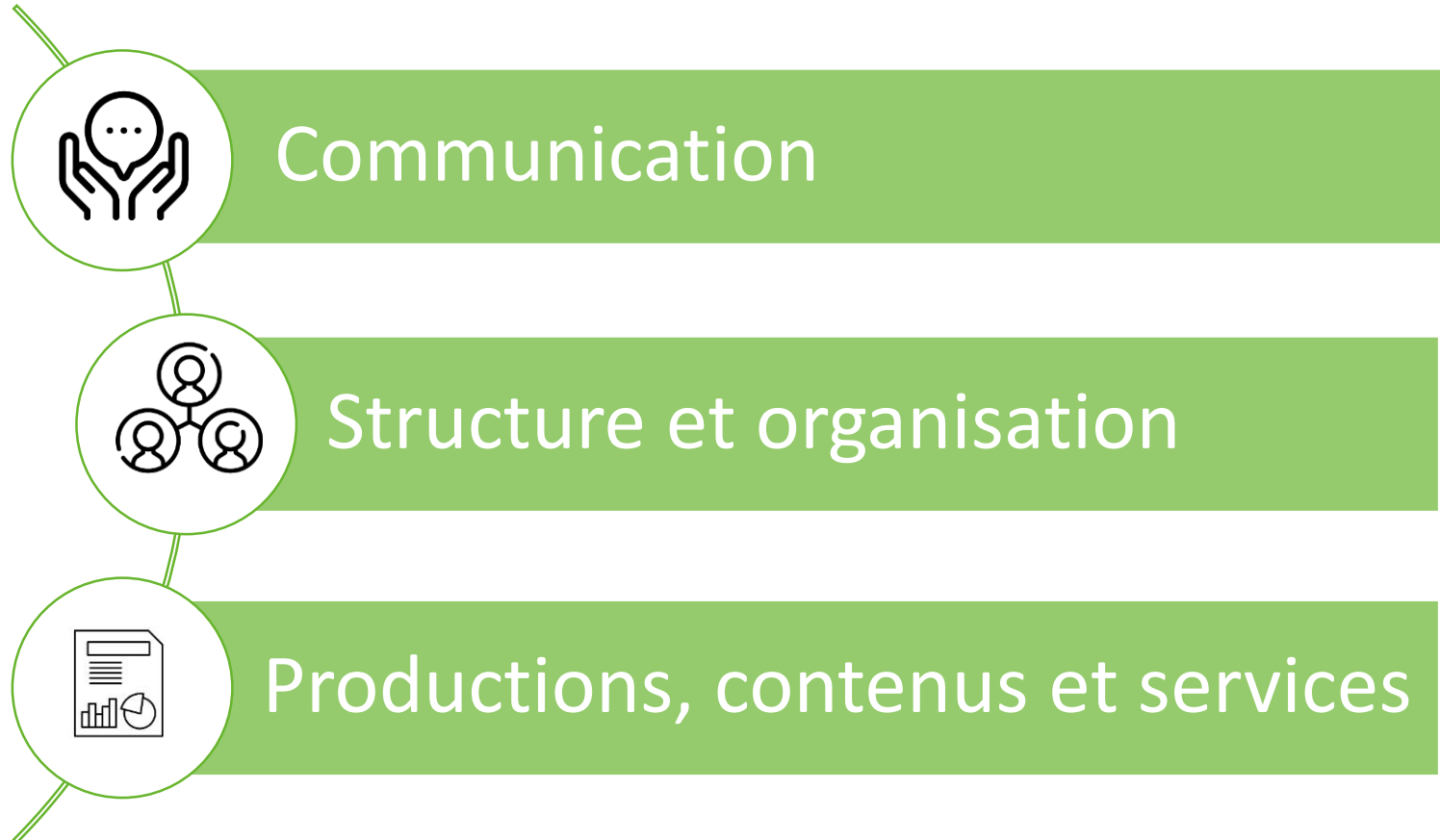
Objectifs poursuivis

- Renouveler l'image de la planification
- Valoriser ses pratiques et traduire l'ouverture et le collectif
- Valoriser le réseau en tant qu'outil et espace de partage entre pairs
- Encourager les finalités de sobriété (foncière, énergétique) dans l'aménagement



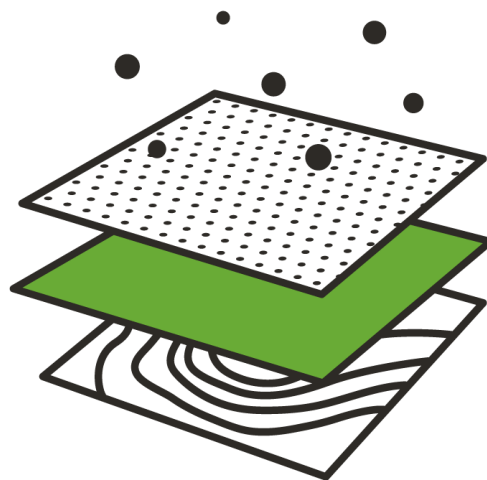
- Bureaux d'études
- Agences d'urbanisme
- Services déconcentrés
- Administration centrale
- Autres (IPR, CNFPT, Syndicat mixte...)
- Communauté (EPCI)

UNE NOUVELLE ÈRE...



UNE NOUVELLE IDENTITÉ VISUELLE


MINISTÈRE
DE LA TRANSITION
ÉCOLOGIQUE
ET DE LA COHÉSION
DES TERRITOIRES
*Liberté
Égalité
Fraternité*



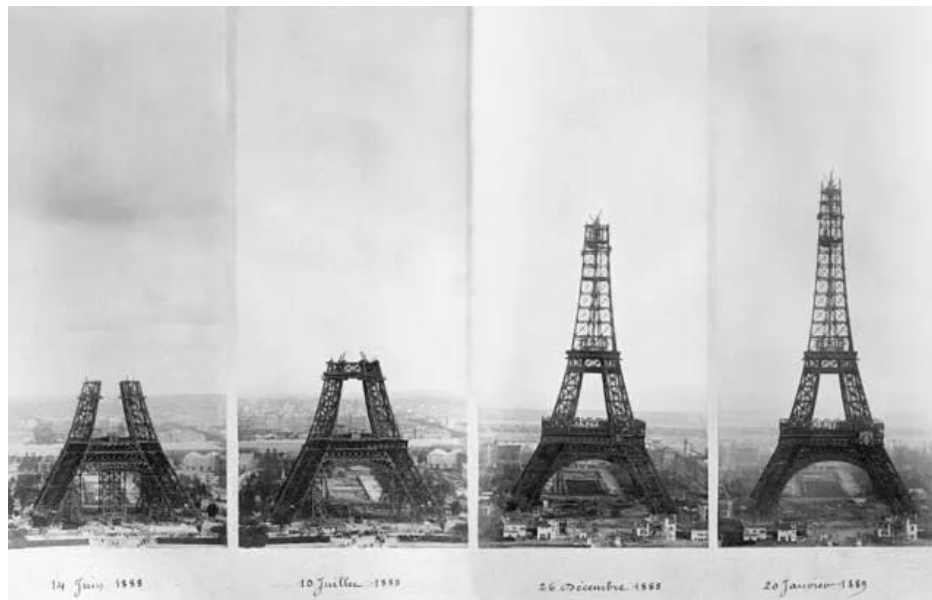
PLANIF TERRITOIRES

Imaginons ensemble
nos territoires de demain

Sobriété foncière...



UNE HISTOIRE AU LONG COURT



Des photos de l'évolution du chantier de la Tour Eiffel. —
STF/AFP

UN SUJET MULTISCALELAIRE



1956

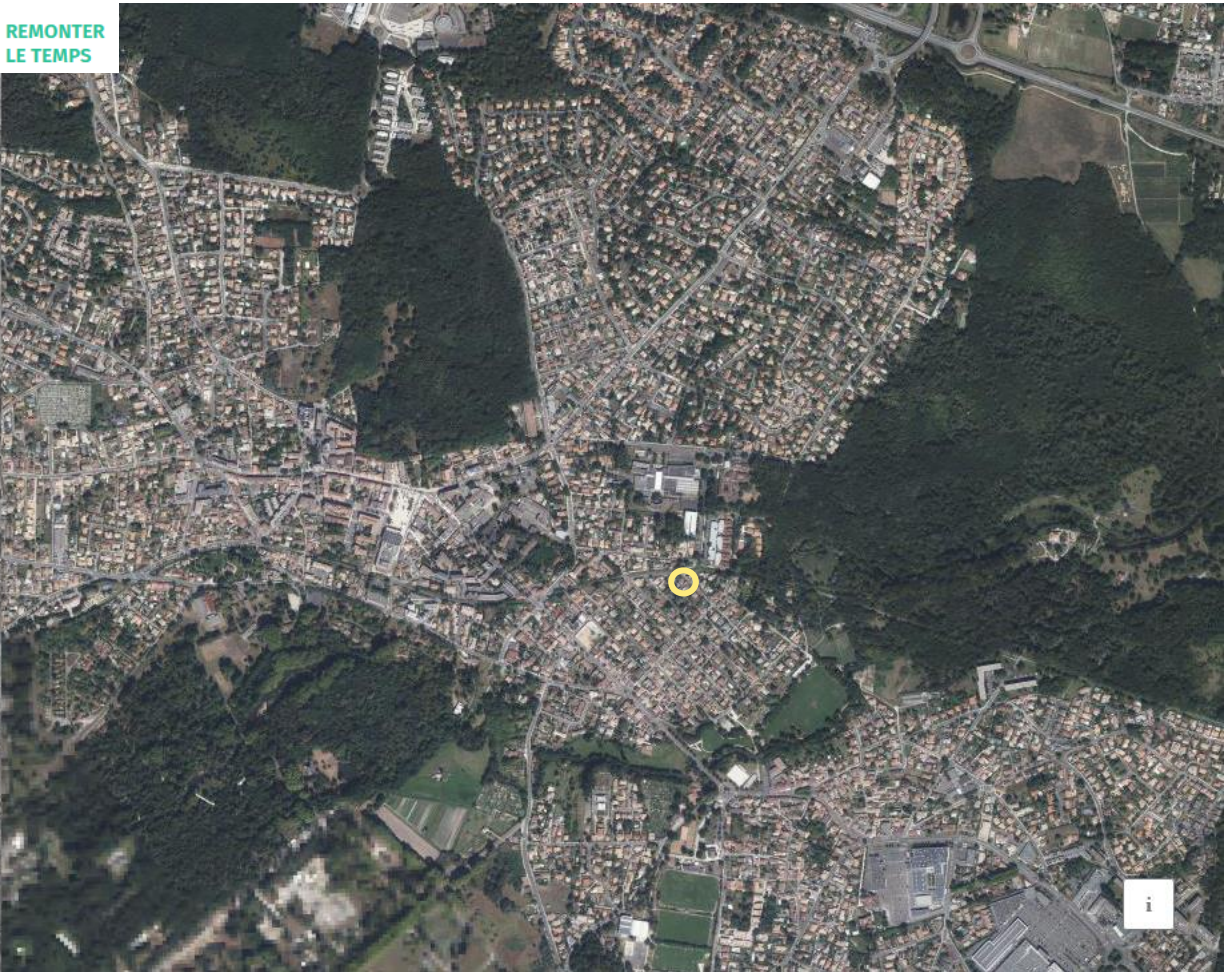


Aujourd'hui

UN SUJET MULTISCALELAIRE

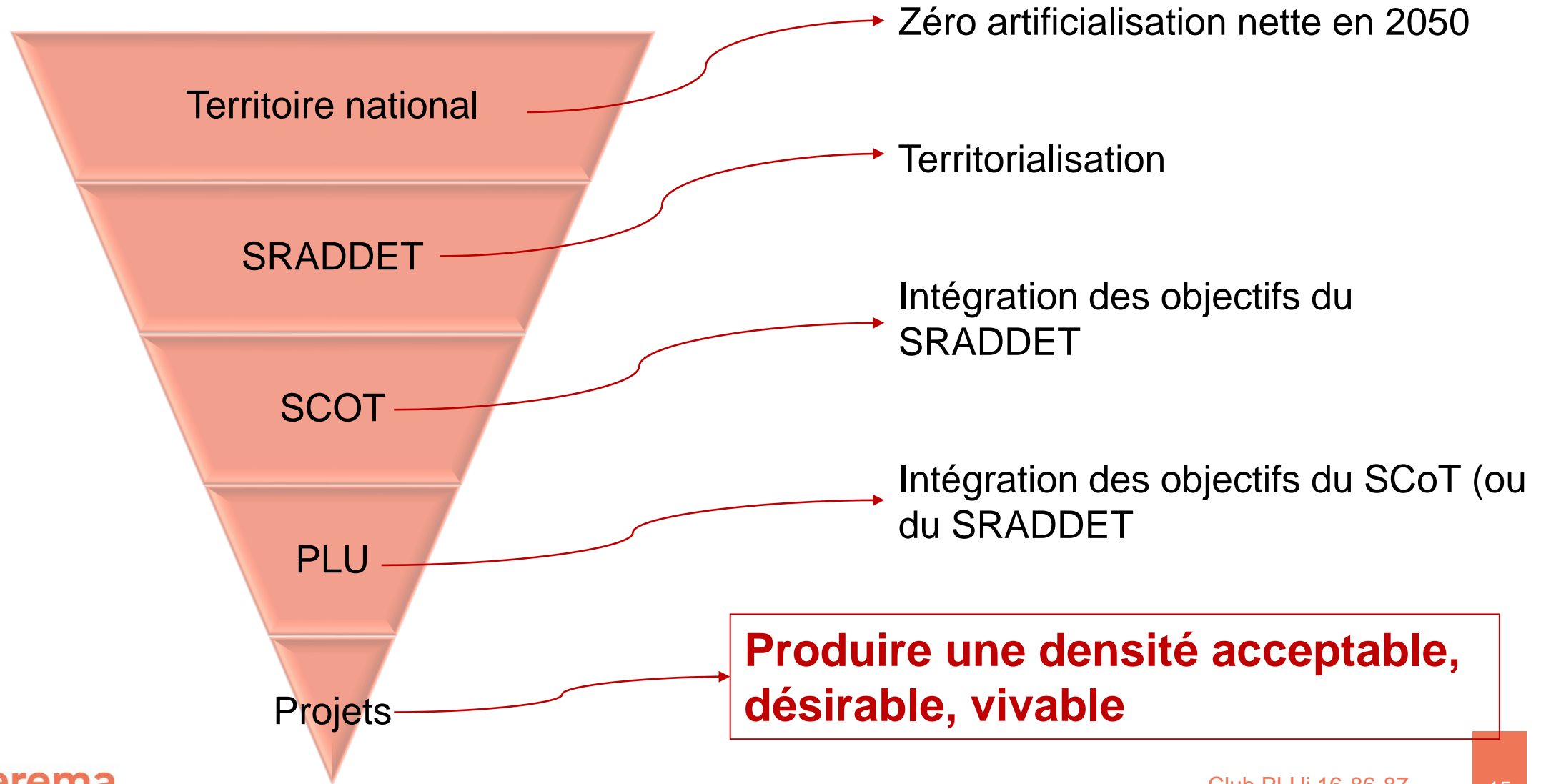


1956

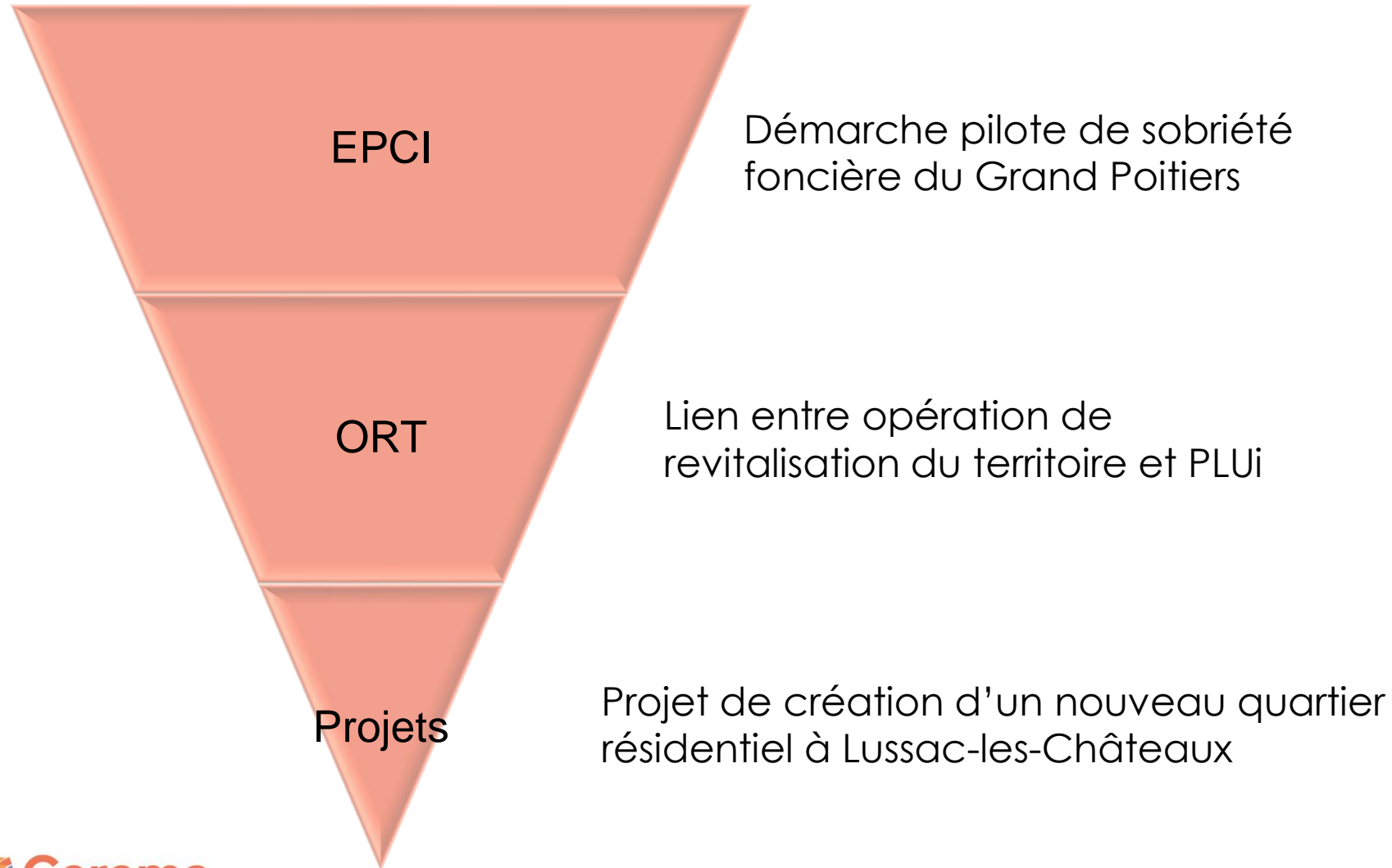


Aujourd'hui

UN SUJET MULTISCALELAIRE



DES RETOURS EXPÉRIENCES



Merci de votre attention

Quelques ressources

<https://www.cerema.fr/fr/mots-cles/sobriete-fonciere>

