



GOUVERNEMENT

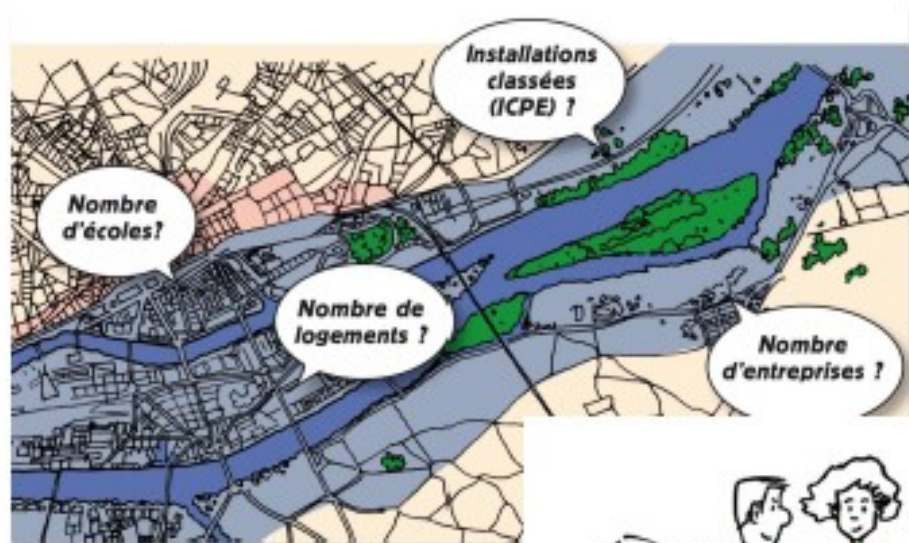
*Liberté
Égalité
Fraternité*



Table ronde n° 2: « Adaptation des territoires face aux risques d'inondation »



Inondations à Verviers, le 15 juillet 2021. © A. DEHEZ



CEPRI



CEPRI

01/12/21.

La prise en compte des risques dans l'aménagement du territoire
Anne-Laure Moreau – Johan Lamoussière

L'Agence Oise-les-Vallées

Interreg 
EUROPEAN UNION

France (Channel
Manche) England

BRIC

European Regional Development Fund



3 DOMAINES TRANSVERSAUX

d'intervention pour la feuille de route 2021/2027

Aller vers
l'adaptation
au changement
climatique et
la neutralité
carbone

Les territoires / résilience
liée aux aléas naturels
et sanitaires / territoire
qui produit plus d'énergie
qu'il n'en consomme /
énergie renouvelable /
mobilité / liaison fluviale
Seine Escaut / liaison
ferroviaire Roissy Picardie.

Aller vers la
préservation
des ressources et
de la biodiversité

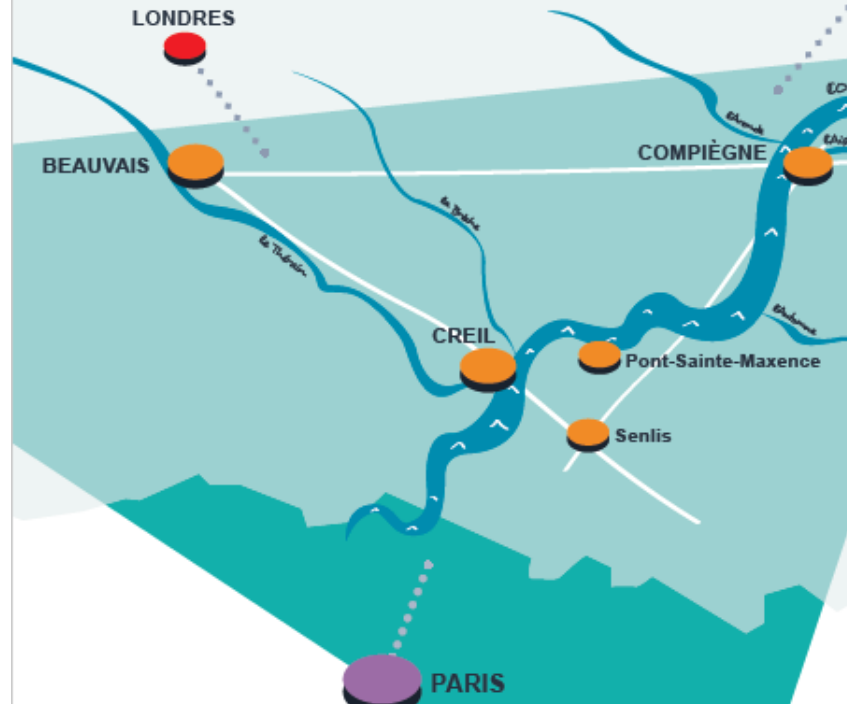
Continuités écologiques,
massifs forestiers, zones
humides et marais,
adaptation du cycle de
l'eau avec les territoires
urbains, développement
de la phyto remédiation,
préservation du foncier.

Faire un
monde vivable
et la troisième
révolution
industrielle

Economie et entreprises
alliant le numérique
et l'énergie, mobilités
des personnes et des
marchandises, santé
et vieillissement des
habitants, requalification
des espaces urbains mise
en valeur du patrimoine,
commerce et logistique.



BRUXELLES

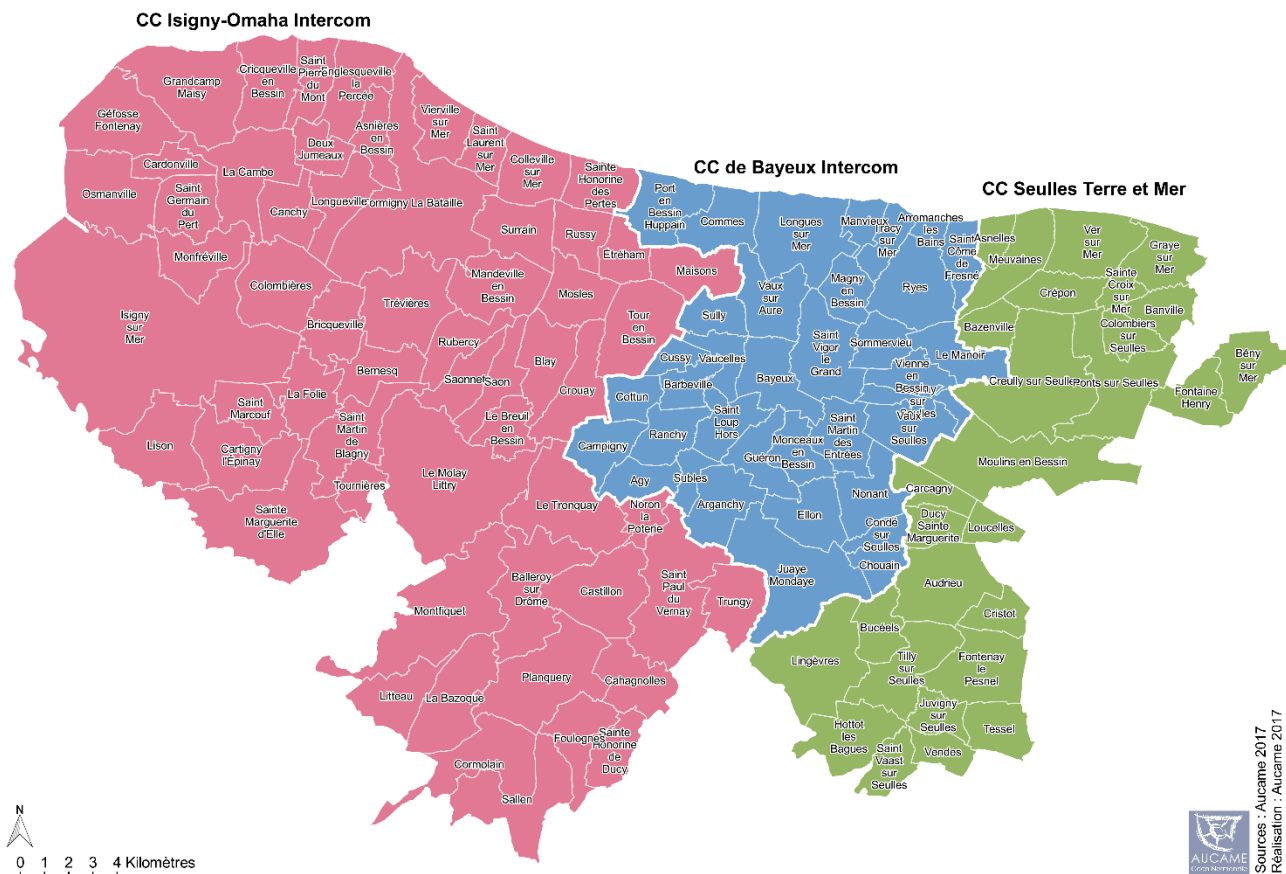




PRENDRE EN COMPTE LES RISQUES D'INONDATION ET DE RUISSELLEMENT DANS LA PLANIFICATION.



Présentation de Bessin Urbanisme



123 communes

3 EPCI

1000 km²

75 000 habitants

55km de côte



Sources : Aucame 2017
Réalisation : Aucame 2017



Présentation de Bessin Urbanisme



Tapisserie de Bayeux

Omaha Beach

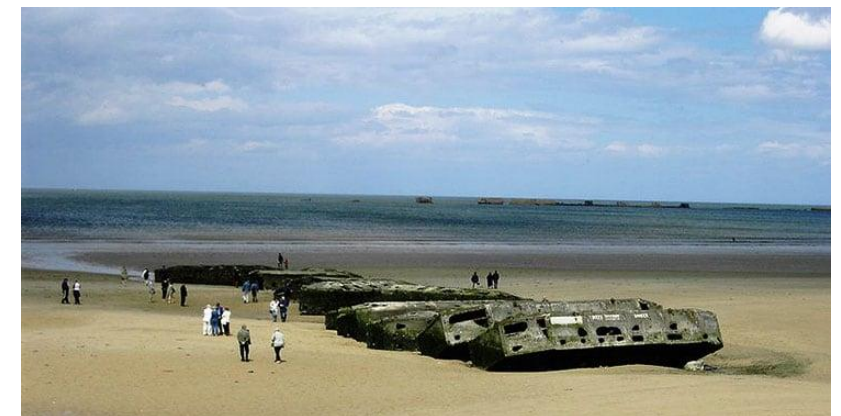


Cimetière Américain de Colleville sur Mer



Cathédrale de Bayeux

PRIX BAYEUX
CALVADOS-NORMANDIE
DES CORRESPONDANTS DE GUERRE



Port artificiel Winston Churchill – Arromanches les bains

Présentation de Bessin Urbanisme

Syndicat mixte fermé créé en 2003

SCOT du Bessin : schéma de cohérence territoriale
Observatoire territorial du Bessin / AUCAME
Groupe de travail expérimental sur le ZAN / AUCAME
Suivi de 3 PLUi

le SIB : Service instructeur du Bessin

123 communes

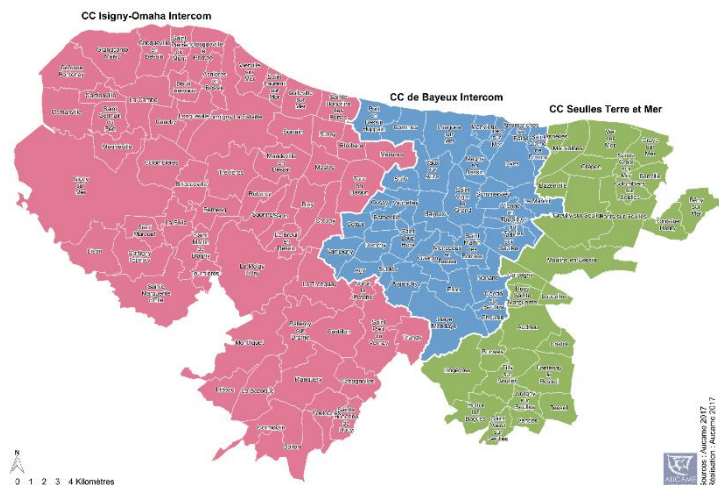
3500 actes / an

Cub, DP, PC, PA, DP, enseignes

PCAET du Bessin : plan climat air énergie territorial

94 actions

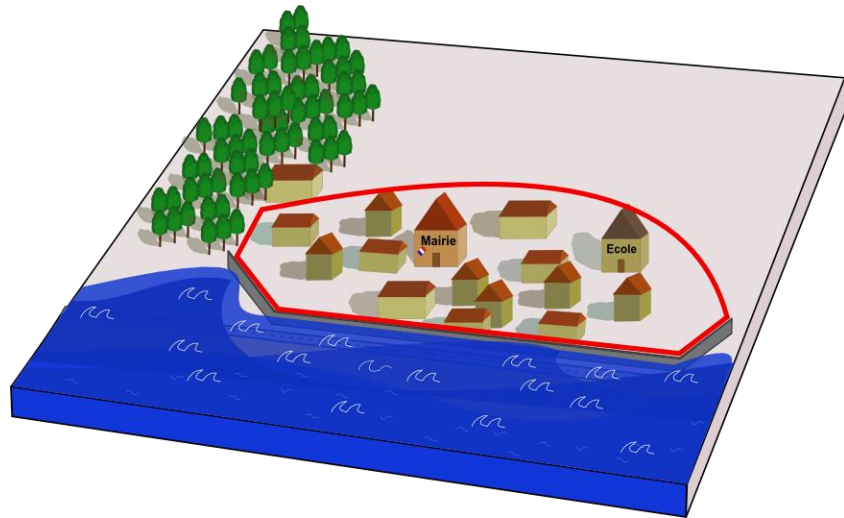
dont 1/3 portage mutualisé Bessin



Présentation de Bessin Urbanisme



GEMA : gestion des milieux aquatique



PI : protection contre les inondations

A partir de janvier 2022

- Transfert de la compétence GEMAPI
- Modernisation du syndicat mixte





**Une structure intégrée
pour faire le lien entre une multitude de problématiques
aménagement durable du territoire**

**dont la prise en compte du ruissellement et des risques d'inondation
en planification (*SCOT, PLUi...*)**



CULTURE DU RISQUE, DE L'URBANISME ET DE L'AMÉNAGEMENT DURABLE

- **Les plénières des Maires du Bessin**
- **Des ordres du jour transversaux**
 - **Impact du réchauffement climatique / retours du GIEC Normand, PCAET...**
 - **La mise en œuvre du ZAN dans le cadre du SCOT et des PLUi**
 - **Rappel de la doctrine « prise en compte des risques » par le SIB**
 - **Point sur la définition des systèmes d'endiguement / GEMAPI**
 - **Etat des actions de gestion des eaux de ruissellement rurales / GEMAPI**

COHÉRENCE DES PLANS PROGRAMMES ET DES DOCT D'URBANISME

- **La commission aménagement durable du territoire**
 - 1 fois par mois
 - SCOT, observatoire du SCOT, suivi des PLUi, PCAET, actions du PCAET...
- **Elus** du comité syndical
- Vice présidents «PLUi » et « transition écologique » des **EPCI membres**
- **Staffs** en charge des dossiers (*PLUi, PLH, OPAH, mobilités...*)
- **Partenaires** institutionnels (*Etat, PNR, agence d'urba, CAUE, chambre agri...*)
- **Financeurs** (*agence de l'eau, Région...*)



TRANSVERSALITÉ ET PLURIDISCIPLINARITÉ AU QUOTIDIEN

- **Les réunions de coordination des services**
 - 1 fois par mois
 - Complémentarité avec les points hebdomadaires sectoriels
 - Aménagement durable (SCOT, PCAET...) / GEMAPI / SIB / pôle support (RH...)
- **Actualité** du syndicat mixte
- **Programmation mensuelle** des assemblées (*commissions, bureau, comité...*)
- Elaboration et mise en **cohérence des ordres du jour**
- **Point transversal / inter-services sur les dossiers en cours**
 - Ex : dispositif « Notre Littoral pour demain » avec la Région et l'AESN
 - Ex : modification simplifiée du SCOT Bessin / ELAN – loi Littoral

Harmonisation des doctrines en matière d'instruction ADS

- **1 service commun d'instruction pour 123 communes**
 - Définition et application d'une doctrine commune concernant les risques
 - Outil commun / logiciel d'instruction – SIG (*couches risques...*)
 - Liens privilégiés avec les services de l'Etat (*DDTM, DREAL, sous pref...*)
- **Porté par un syndicat mixte porteur du SCOT, du PCAET et de la GEMAPI**
 - Transversalité / pluri-disciplinarité
 - Culture commune
 - Liens entre les dossiers et problématiques
 - Ex : instruction en secteur PPRL (GEMAPI...)
 - Ex : instruction en secteur soumis à un risque d'inondation par débordement de cours d'eau



Pouvoir d'action : la compétence GEMAPI

- **Mise en place de la taxe GEMAPI dans les 3 EPCI**
 - **Définition d'un programme de travaux ambitieux**
 - Contrat territorial « Eau / climat » avec l'agence de l'eau Seine Normandie
 - Définition des systèmes d'endiguement du Bessin
- **Cohérence des différentes politiques publiques**
 - **Dispositions opposables inscrites dans le SCOT et le PCAET, traduites dans les PLUi**
 - **Permis instruits et projet suivis par le SIB – service instructeur du Bessin**
 - **Actions financées et réalisées dans le cadre de la compétence GEMAPI**

CONTACTS :

Arnaud TANQUEREL, Président

Stéphane WOLF, Directeur Général des Services

stephane.wolf@scotbessin.fr

Éric JAMES, chef du pôle AMENAGEMENT DURABLE DU TERRITOIRE (SCOT, PCAET...)

eric.james@scotbessin.fr

Emilie LEMIERE, chef du pôle SIB – SERVICE INSTRUCTEUR DU BESSIN

emilie.lemiere@scotbessin.fr

Pierre GUERRIOT, chef du pôle GEMAPI

pierre.guerriot@scotbessin.fr





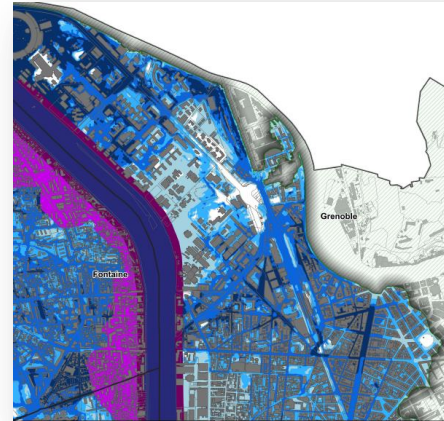
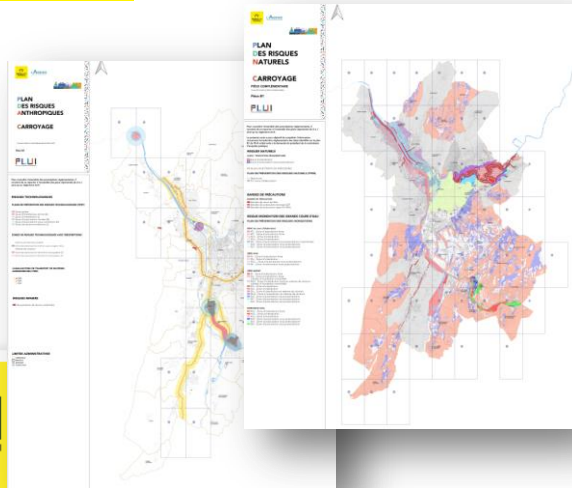
**GRENOBLE ALPES
MÉTROPOLE**

Vincent Boudières
Responsable Mission risques

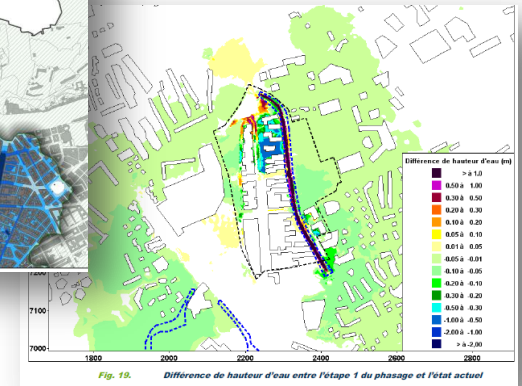
Grenoble Alpes Métropole

Intégrer le risque dans le document d'urbanisme: l'exemple du volet Risques de Grenoble Alpes Métropole

**Volet
risque
PLUI**



PPRI/PPRN



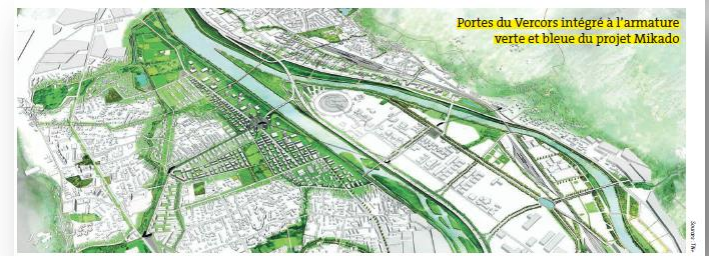
PLUI
Plan Local d'Urbanisme Intercommunal

Règlement pièces écrites
Dispositions générales
Tome 1.2
Règlement des risques

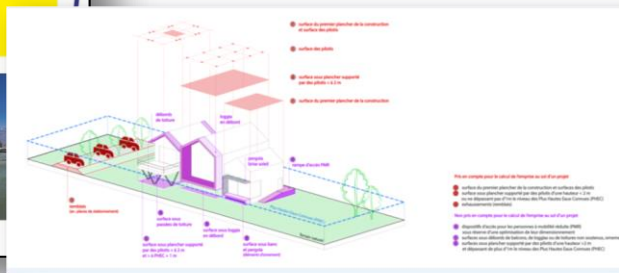
> PLUI arrêté en Conseil Métropolitain le 8 février 2019



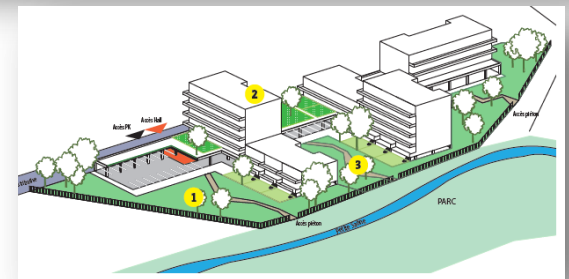
OAP Risques & Résilience



**OAP RISQUES
ET RÉSILIENCE**



**Projet
résilient**





WEBINAIRE CLUB PLUI

DGALN - DGPR

1^{ER} DECEMBRE 2021



CANNES
PAYS DE
LÉRINS



PROGRAMME D' ACTIONS DE PRÉVENTION DES INONDATIONS 2021-2026

AGGLOMERATION CANNES PAYS DE LÉRINS

Marie TATIBOUËT

Directrice Etudes et Patrimoine

Pôle Cycles de l'Eau



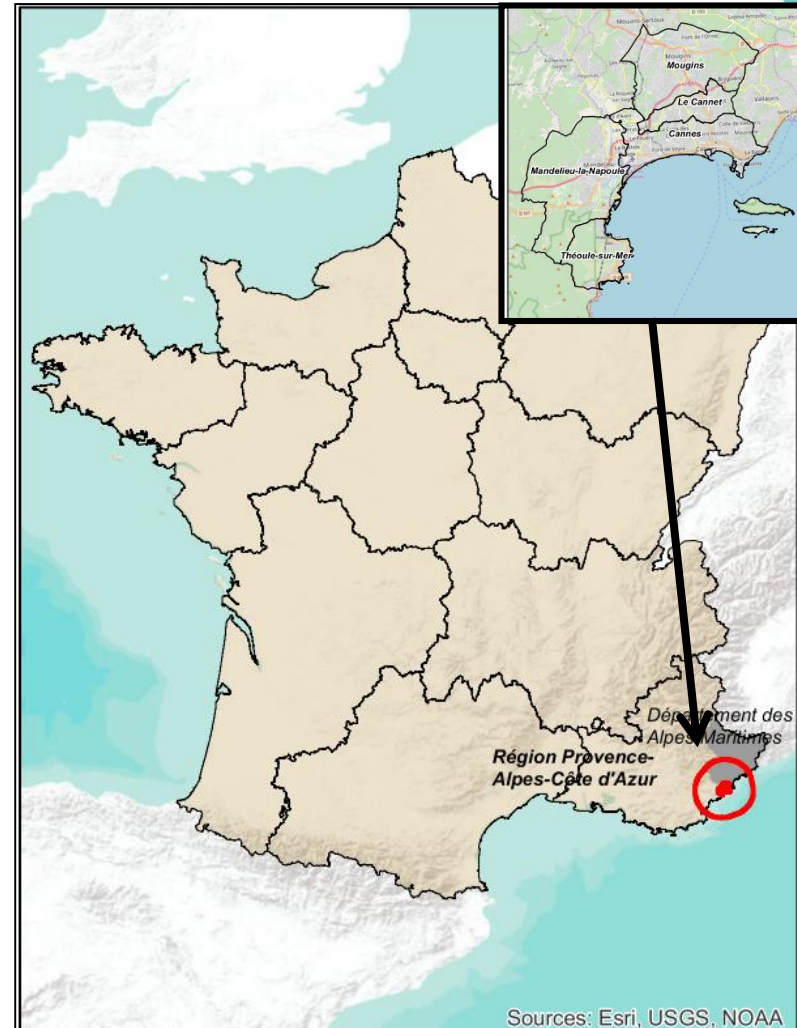
CANNES
PAYS DE
LÉRINS

Le territoire de l'Agglomération Cannes Lérins

Un bassin de vie et territoire à enjeux économiques majeurs

PLAN
PRÉVENTION
INONDATION
#CANNESLERINS

- Une Agglomération créée en **2014** dans les Alpes Maritimes
- Regroupe 5 communes sur 100 km² et concentre **161 000 habitants**, doublement de la population en été
- Un territoire **urbanisé** avec une forte activité **touristique balnéaire et évènementielle**

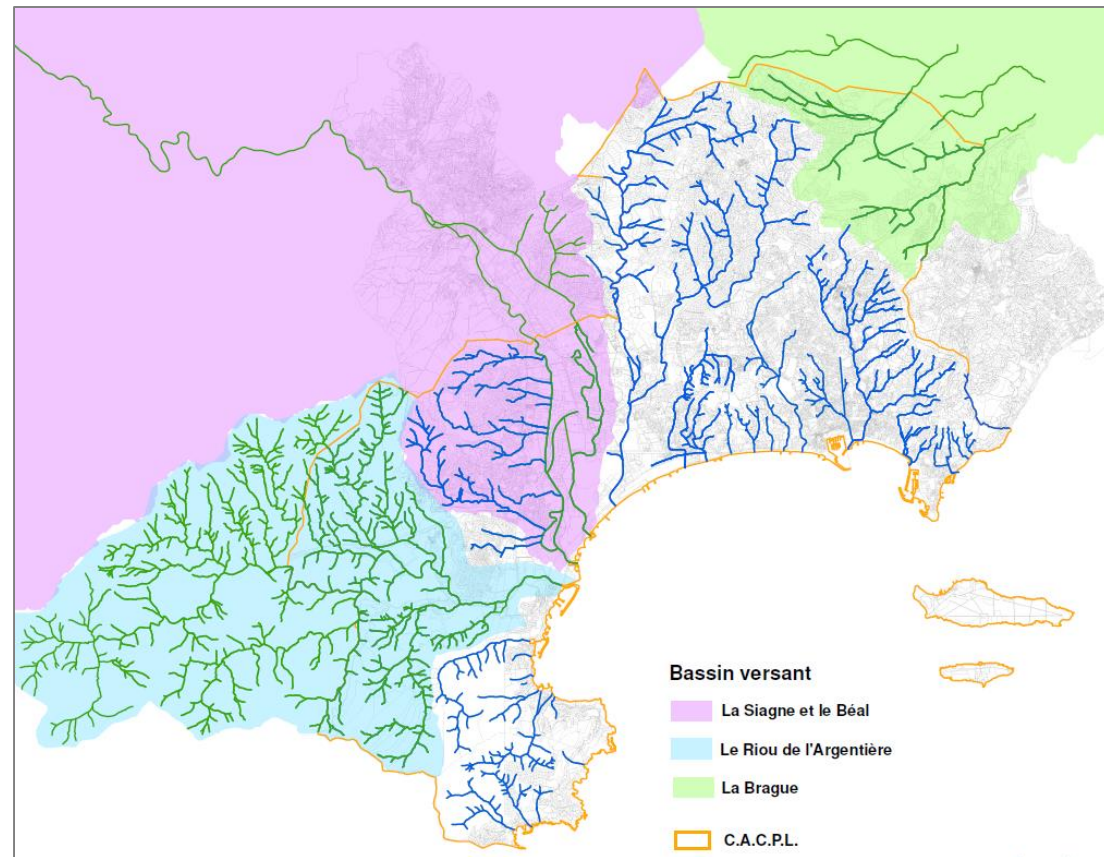


Le territoire de l'Agglomération Cannes Lérins

Un territoire au relief marqué et un réseau hydrographique dense

PLAN
PRÉVENTION
INONDATION
#CANNESLÉRINS

- 257km de cours d'eau et vallons dont 70% en domaine privé
- 3 grands bassins versants plutôt naturels dépassant le périmètre de l'Agglomération (*Brague, Siagne/Béal, Riou de l'Argentière*)
- Une trentaine de petits bassins versants pentus, urbanisés et aux sections réduites, inclus dans le périmètre de l'Agglomération

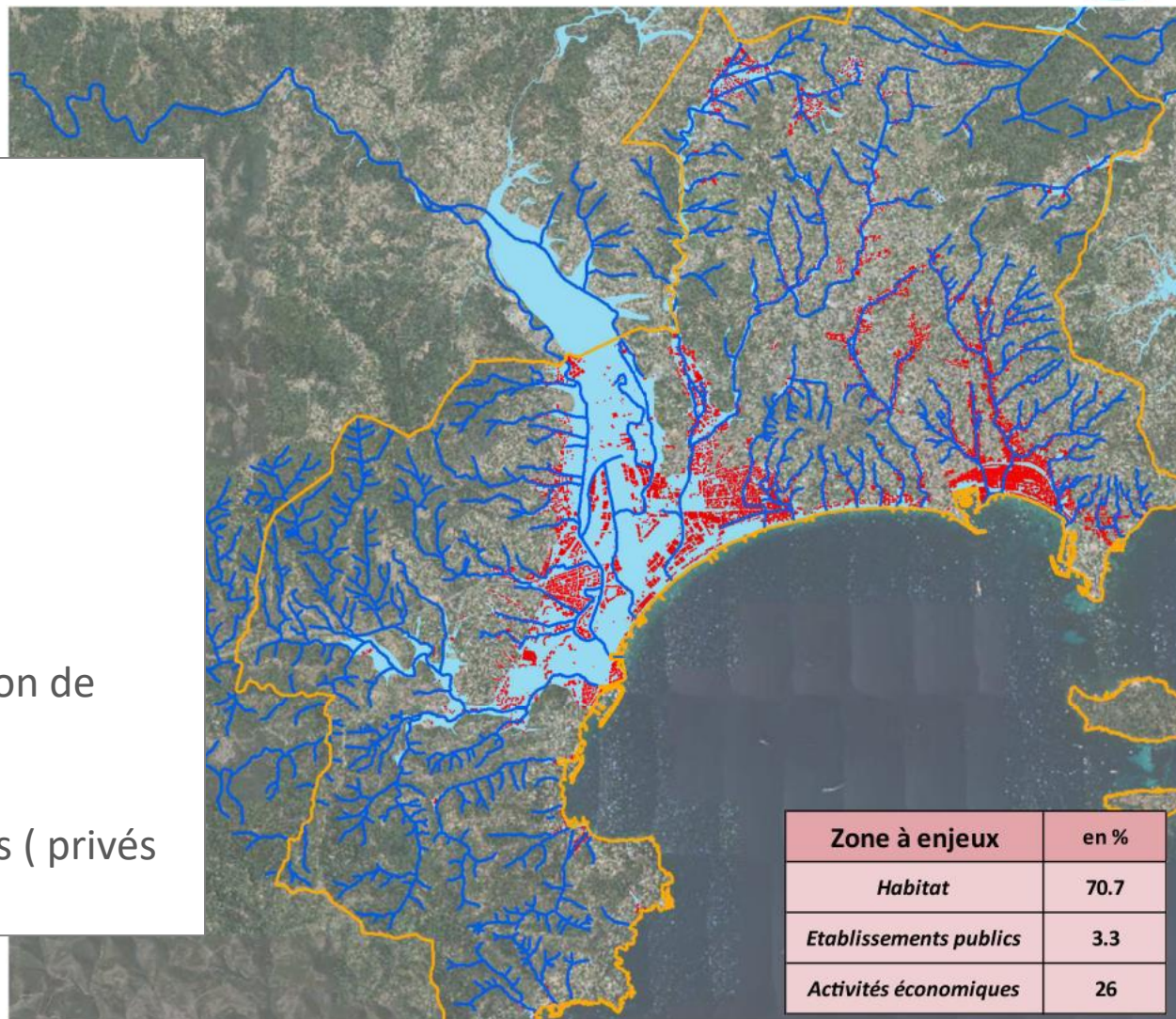


Un bassin de vie très urbanisé

De nombreux enjeux exposés

En zone inondable:

- 26% de la population
- Plus de 8000 bâtiments
- 50% des campings et établissements sensibles
- ¼ des bâtiments de gestion de crise
- +350 parkings souterrains (privés et publics)



Le territoire de l'Agglomération Cannes Lérins

Une trentaine de petits bassins versants pentus et urbanisés

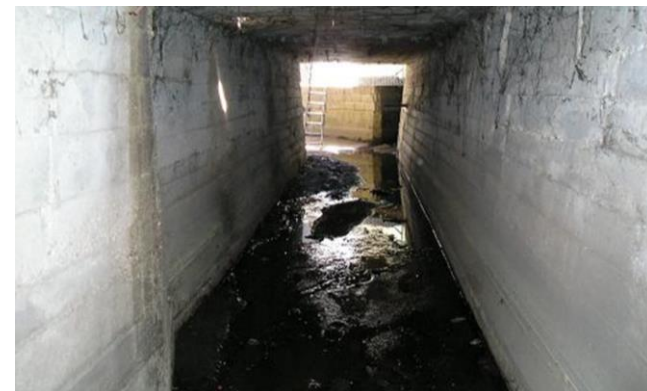
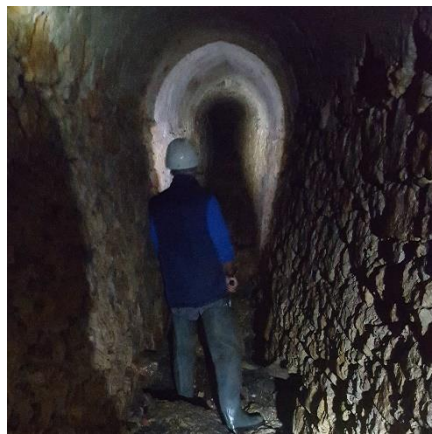
PLAN
PRÉVENTION
INONDATION
#CANNESLÉRINS



CANNES BOCCA
– VALLON DU
DEVENS



CANNES CENTRE –
VALLON DE LA FOUX



CANNES
PAYS DE
LÉRINS

Un territoire exposé aux inondations

Des aléas meurtriers

- **DES ALEAS MULTIPLES**

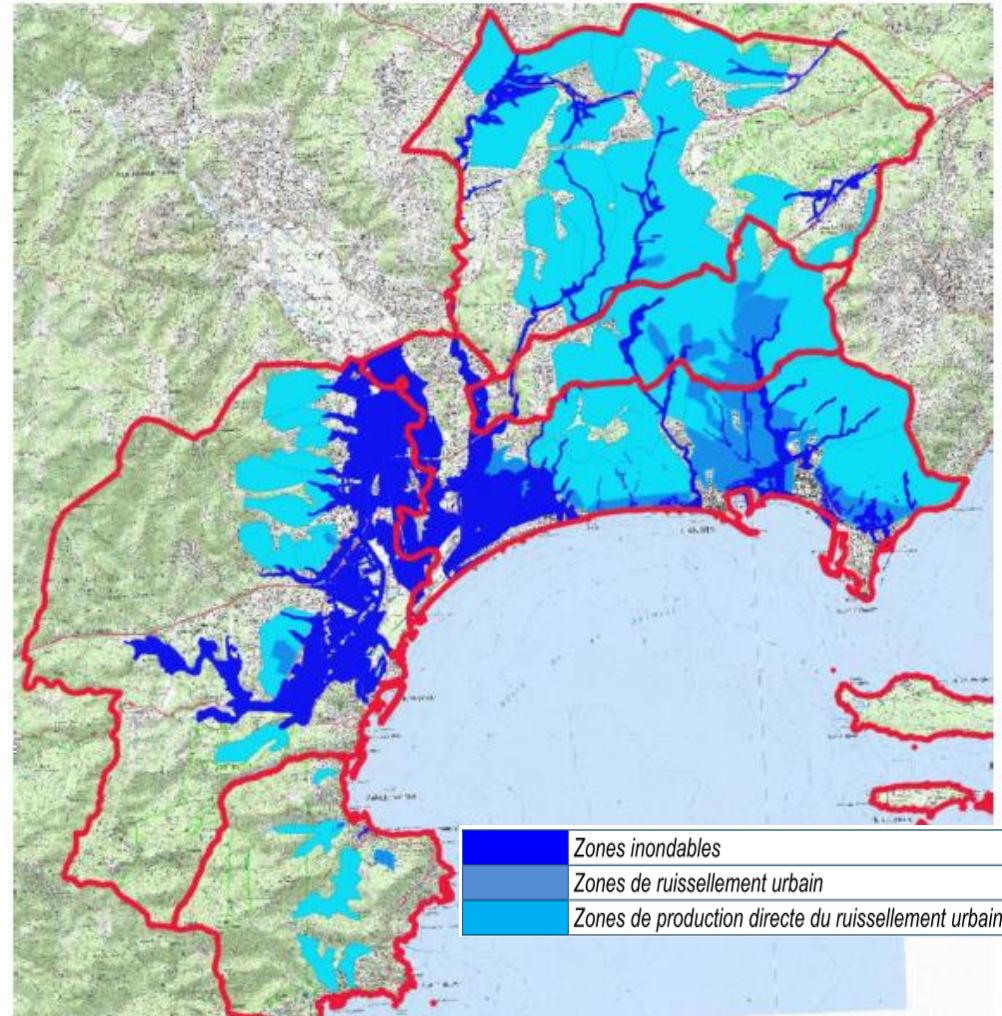
- débordement de cours d'eau
- ruissellement
- submersion marine

Sans limite claire

- **DES CRUES ECLAIRS (20-30 min)**

- Les épisodes pluvieux concentrés du climat méditerranéen
- des petits bassins versants au relief marqué et majoritairement urbanisés

- **74 arrêtés de catastrophe naturelle** depuis 1982





PRISE EN COMPTE DU RUISSELLEMENT

- 4 communes sur 5 soumises à un PPR « inondations par débordement »
- Comment le PAPI répond-il au risque d'inondation par ruissellement ?
 - Animation de groupes de travail avec les communes en charge des PLU pour systématiser la prise en compte du risque ruissellement
 - Mise en œuvre du diagnostic risque inondation par ruissellement
 - Élaboration d'une carte en cours pour objectiver le risque ruissellement à destination des porteurs de projet

La prise en compte des risques dans l'aménagement du territoire



- ❑ Mettre l'aménagement du territoire au cœur de la gestion des risques d'inondation et dépasser les prérequis liés au PPR.
- ❑ Passer de l'idée de « la lutte contre » au « vivre avec » le risque d'inondation.
- ❑ Partager l'idée que les territoires exposés aussi protégés soient-ils seront un jour inondés



© CEPRI