

JOURNÉE D'ÉCHANGES RÉGIONALE

Le Plan local d'urbanisme intercommunal ciment de la coopération intercommunale

jeudi 2 avril 2015 à l'Hôtel de Région à Lyon

Panorama des territoires en Rhône-Alpes : éléments de cadrage, intercommunalités et avancement en matière de PLU et PLU intercommunaux



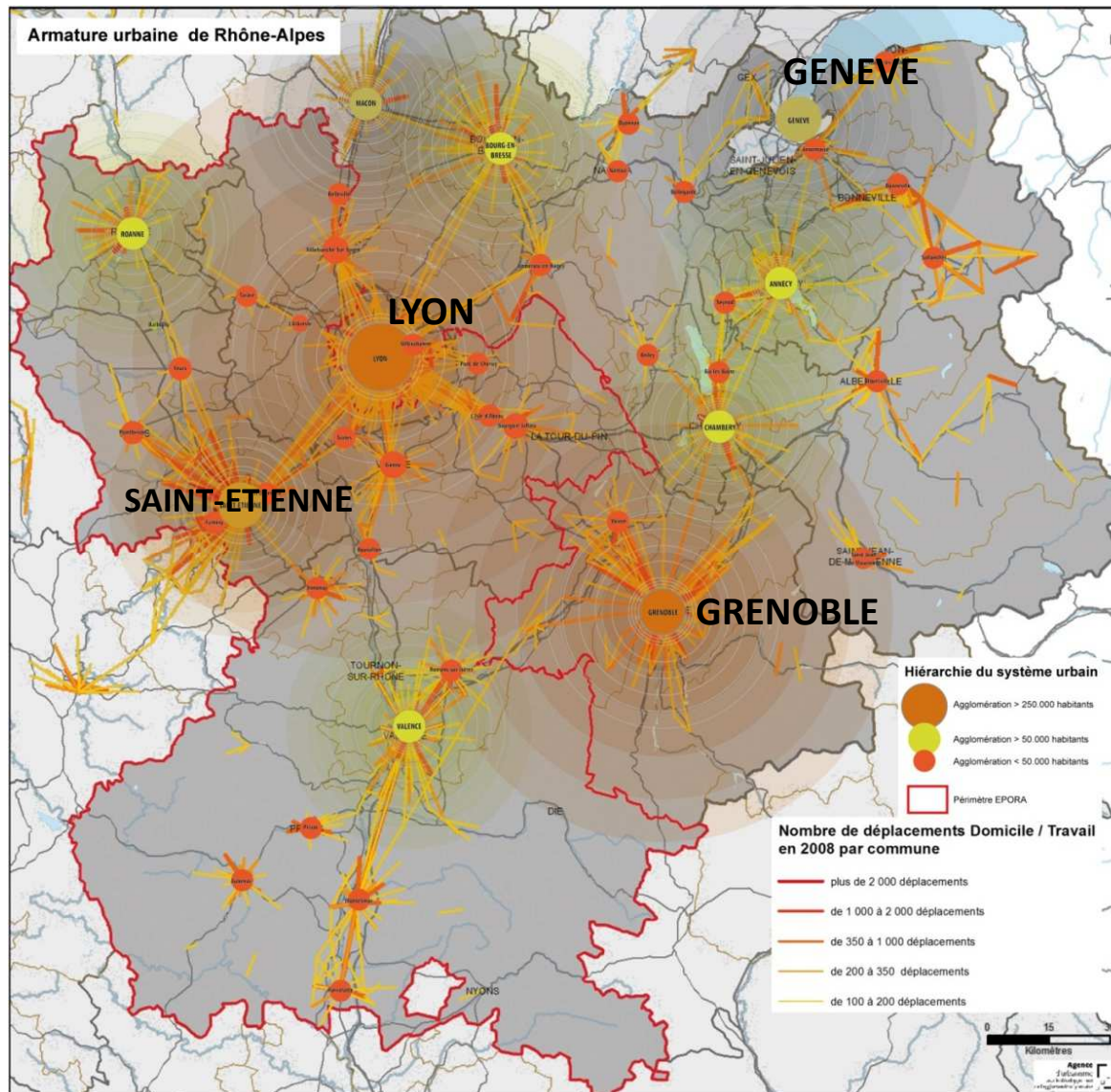
© Région Rhône-Alpes, © Urbalyon, © Epures

SOMMAIRE

- 1. Panorama des territoires en Rhône-Alpes**
- 2. Evolution des intercommunalités
et avancées en matière de PLU
et PLU intercommunaux en Rhône-Alpes**

1. Panorama des territoires en Rhône-Alpes

Une organisation multipolaire selon quatre niveaux



Au nord, un système urbain complexe :

- aire métropolitaine lyonnaise (Lyon + Saint-Etienne)
- espace transfrontalier franco-valdo-genevois (77 communes en Suisse, 114 en France)
- Sillon Alpin (Grenoble, Chambéry, Annecy)

Un réseau d'agglomérations moyennes

(≈ 100 000 habitants) :

- Chambéry,
- Annecy,
- Valence,
- Bourg-en-Bresse,
- Roanne,
- Mâcon

Un réseau de petites agglomérations :

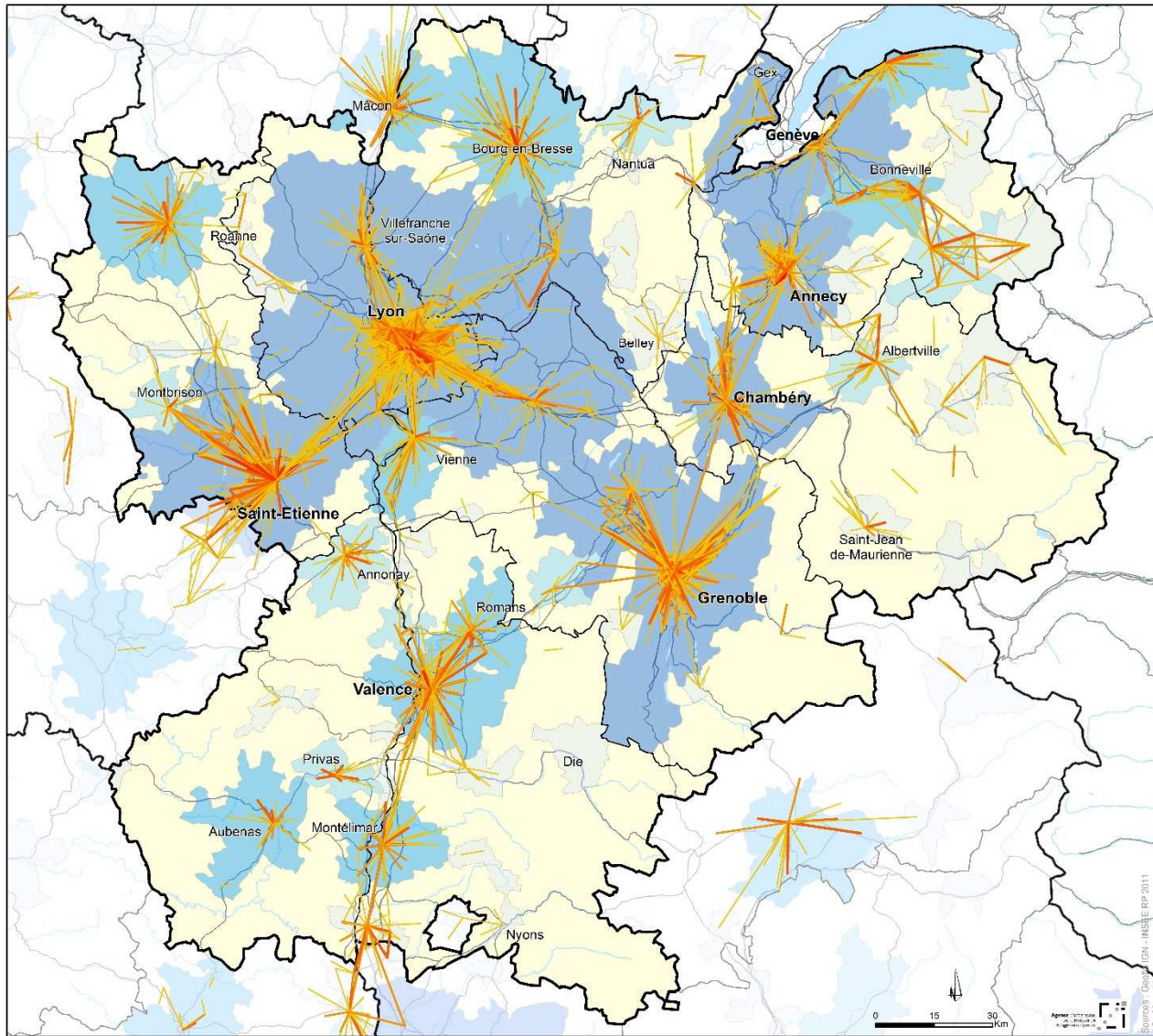
Villefranche-sur-Saône, Vienne, Nord-Isère, Annonay, Privas, Montélimar, Romans-sur-Isère, Montbrison, Tarare, Belleville, Belley, Nantua, Ambérieu-en-Bugey, Voiron

Des territoires plus ruraux sur le reste de la région :

Drôme-Ardèche au sud, Savoie, Haute-Savoie : soumis à la loi Montagne Beaujolais, Nord du Rhône et plaine de l'Ain

1. PANORAMA DES TERRITOIRES EN RHONE-ALPES

Les mobilités quotidiennes dessinent trois grands ensembles métropolitains



Nombre de déplacements Domicile / Travail en 2011 par commune

- plus de 2 000 déplacements
- de 1 000 à 2 000 déplacements
- de 350 à 1 000 déplacements
- de 200 à 350 déplacements
- de 100 à 200 déplacements

Aire urbaine 2010

Tranche de taille (population 2008).

- < 20 000 habitants
- Entre 20 000 et 50 000 habitants
- Entre 50 000 et 200 000 habitants
- > 200 000 habitants

Trois systèmes urbains* distincts :

1. **l'aire métropolitaine lyonnaise** et son réseau de villes moyennes
2. **le Sillon Alpin** avec trois aires urbaines connectées : Grenoble, Chambéry, Aix-les-Bains
3. **les agglomérations du Rovaltain** : Valence, Romans-sur-Isère, Montélimar

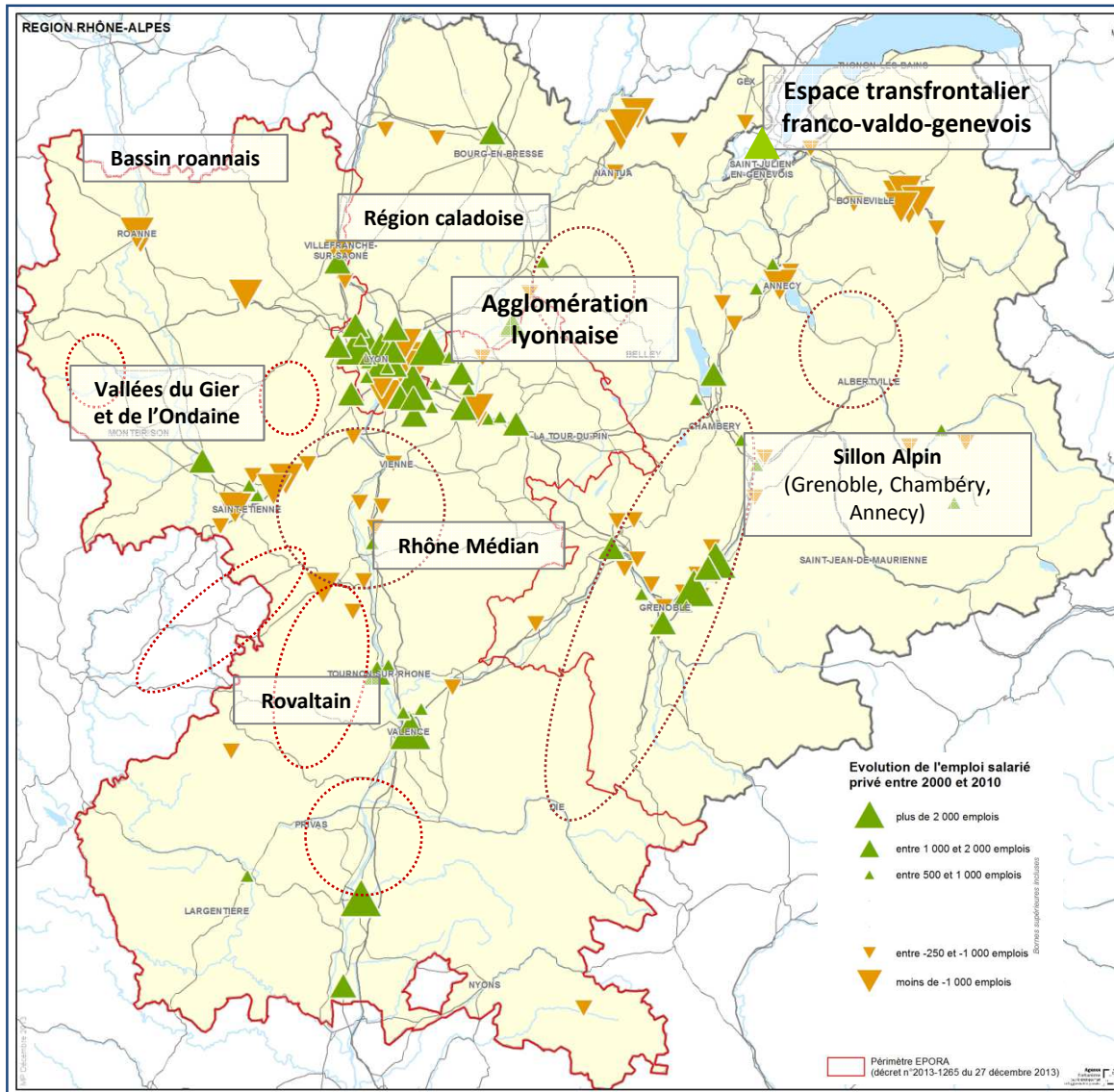
(* hors données domicile-travail vers Genève)

Population des aires urbaines (2010) :

- Lyon : 2 165 785 hab. (+1 % l'an depuis 1999)
- Grenoble : 669 595 hab. (+0,5 % l'an depuis 1999)
- Saint-Etienne : 508 847 hab. (+0,1 % l'an depuis 1999)
- Valence : 181 931 hab. (+0,6 % l'an depuis 1999)
- Roanne : 107 741 hab. (+0,2 % l'an depuis 1999)
- Montélimar : 73 211 hab. (+1,1 % l'an depuis 1999)

1. PANORAMA DES TERRITOIRES EN REGION RHONE-ALPES

Des dynamiques économiques très contrastées



- Deux moteurs économiques majeurs : l'agglomération lyonnaise et l'espace transfrontalier franco-valdo-genevois
- De nombreux pôles industriels en difficultés
- Une dynamique sur le Sillon Alpin (concentration sur Grenoble)
- Une situation contrastée entre Rhône Médian et Rovaltain

→ Des stratégies foncières à adapter en fonction du tissu productif

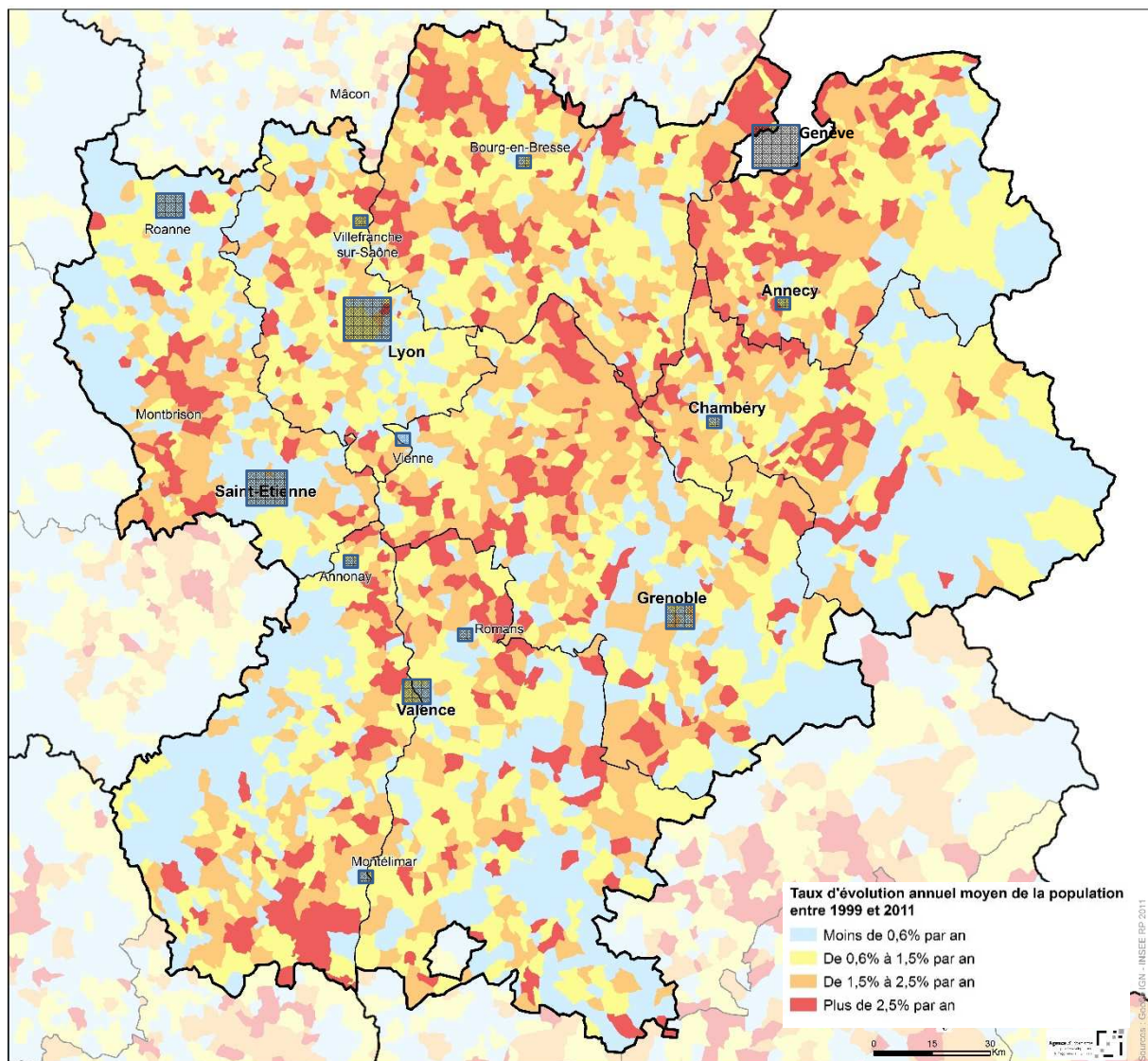
Evolution du nombre d'emplois salariés privés entre 2000 et 2010

(en effectifs) :

- Rhône-Alpes :	+101 412
- CU Lyon :	+36 781
- CA Grenoble :	+3 141
- CA Saint-Etienne :	-2 259
- CA Annecy :	+1 142
- CA Chambéry :	+3 149
- CA Valence :	+5 277
- CA Roanne :	-1 997
- CA Porte de l'Isère :	+3 919
- CA Bourg-en-Bresse :	+2 242
- CA Vienne :	+50
- CA Villefranche-sur-Saône :	-169
- Espace transfrontalier franco-valdo-genevois :	+ 40 540

1. PANORAMA DES TERRITOIRES EN RHONE-ALPES

Une forte poussée démographique dans les grandes périphéries des principaux pôles urbains de la région et une désertification des territoires ruraux : « le périurbain, toujours plus loin »*



Les secteurs à forte poussée démographique :

- Périphéries de l'agglomération lyonnaise : Beaujolais, Val de Saône, Monts et collines de l'ouest lyonnais
- Périphérie et agglomération genevoise française
- Montagne beaujolaise et côte roannaise
- Montbrisonnais, Coteaux du Gier et du Jarez, Plaine du Forez (sud)
- Balmes viennoises
- Collines du nord Dauphiné et Plaine de l'Ain
- Plaine de Bièvre et Nord-Isère
- Sillon Alpin et territoires transfrontaliers (Genève)
- Moyenne vallée du Rhône et Ardèche méridionale

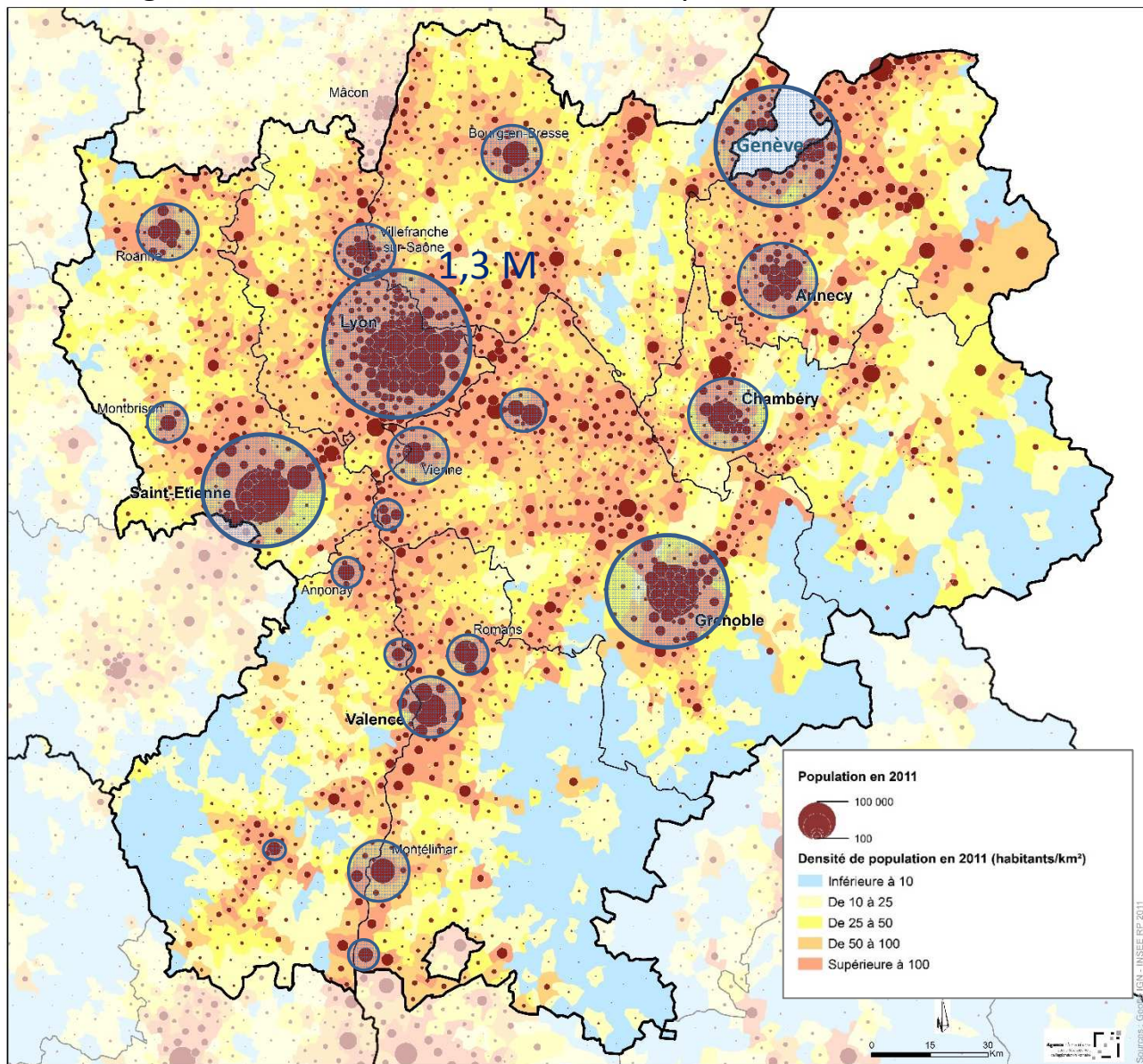
Nota Bene: Espace transfrontalier franco-valdo-genevois : 946 000 habitants (+2,2% de croissance annuelle côté français)

* Dynamiques de métropolisation : repères, Agences d'urbanisme de Lyon et de Saint-Etienne, mars 2015

1. PANORAMA DES TERRITOIRES EN RHONE-ALPES

6,3 millions d'habitants en Rhône-Alpes en 2012 :

« une organisation du territoire autour des pôles urbains »*



1,3 million d'habitants concentrés autour de Lyon

Grand Lyon la Métropole : 1 324 637 hab.

2,5 millions d'habitants concentrés dans les agglomérations de plus de 50 000 habitants

- Grenoble Alpes Métropole : 439 974 hab.
- CA Saint-Etienne : 389 153 hab.
- CA Valence : 212 543 hab.
- CA Annecy : 140 255 hab.
- CA Chambéry : 124 316 hab.
- CA Porte de l'Isère : 100 910 hab.
- CA Roanne : 100 663 hab.
- CC Pays du Grésivaudan : 98 983 hab.
- CA Voiron : 92 016 hab.
- CA Annemasse : 83 834 hab.
- CC Pays de Gex : 83 151 hab.
- CA Loire Forez : 78 919 hab.
- CA Villefranche-sur-Saône : 77 793 hab.
- CA Bourg-en-Bresse : 71 826 hab.
- CA Vienne : 68 244 hab.
- CC Plaine de l'Ain : 64 732 hab.
- CA Montélimar : 60 586 hab.
- CC Haut-Bugey : 57 434 hab.
- CA Lac du Bourget : 57 314 hab.
- CC du Pays roussillonnais : 51 067 hab.
- CC de l'Ouest rhodanien : 50 002 hab.

2,5 millions d'habitants sur le reste du territoire Rhône-Alpes

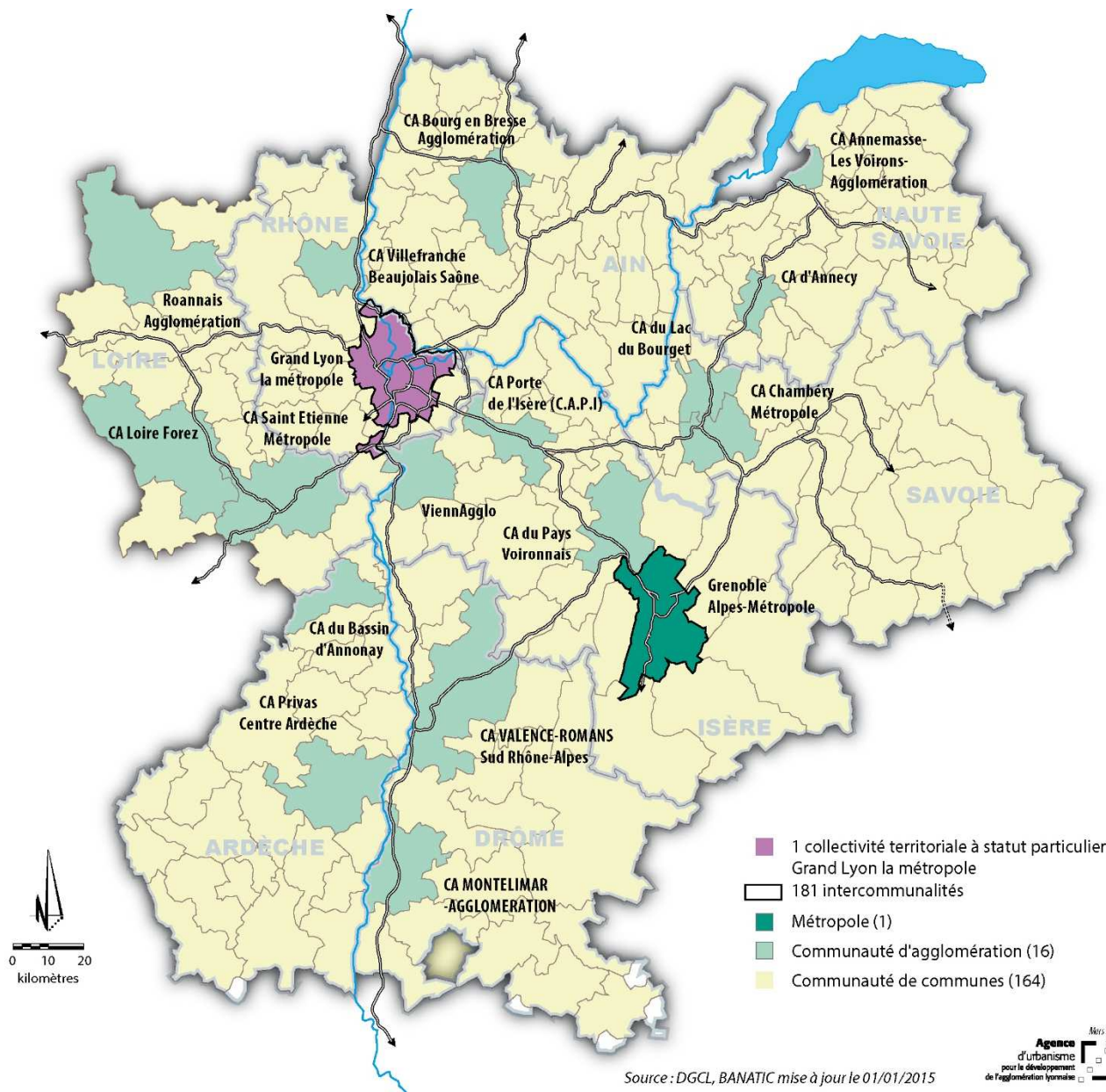
(Près d' 1 million d'habitants sur l'espace transfrontalier franco-valdo-genevois)

*Dynamiques de métropolisation : repères, Agences d'urbanisme de Lyon et de Saint-Etienne, mars 2015

2. Evolution des intercommunalités et avancées en matière de PLU et PLU intercommunaux en Rhône-Alpes

2. EVOLUTION DES INTERCOMMUNALITES ET AVANCEES DES PLU ET PLU INTERCOMMUNAU

181 intercommunalités et 1 collectivité territoriale à statut particulier au 1^{er} Janvier 2015



1 collectivité territoriale à statut particulier :
Grand Lyon la Métropole
 (59 communes)

1 métropole :
Grenoble-Alpes Métropole
 (49 communes)

16 communautés d'agglomération
 - 10 de + de 20 communes
 - 6 de 11 à 20 communes

164 communautés de communes
 - 23 de + de 20 communes
 - 70 de 11 à 20 communes
 - 71 de 3 à 10 communes

Source : DGCL, BANATIC mise à jour le 01/01/2015

Mars 2015
 Agence d'urbanisme pour le développement de l'agglomération lyonnaise

Une dynamique de regroupement des communes à l'œuvre :

Vers des intercommunalités plus importantes, l'échelle des bassins de vie plus cohérente

Nature juridique	Au 01/01/2007	Au 01/01/2015
Etablissement public de coopération intercommunale (EPCI) à fiscalité propre		
Métropole	0	1
Communauté urbaine (CU)	1	0
Communauté d'agglomération (CA)	12	16
Communauté de communes (CC)	218	164
Syndicat d'agglomération nouvelle (SAN)	0	0
Total	231	181
Nombre de communes regroupées	2 555	2 788
Population rassemblée (en millions d'habitants)	5,6	5,1

Nature juridique	Au 01/01/2007	Au 01/01/2015
Collectivité territoriale à statut particulier		
Grand Lyon la Métropole	X	1
Nombre de communes regroupées	X	59
Population rassemblée (en millions d'habitants)	X	1,3

Source : DGCL, BANATIC mise à jour le 01/01/2015

De 231 intercommunalités en 2007 à 181 en 2015

- 2 555 communes regroupées en 2007 (soit 5,6 millions habitants)
- 2 788 communes regroupées au 01/01/2015 (soit 5,1 millions habitants)

Des intercommunalités regroupant plus de communes, pour se rapprocher des bassins de vie des territoires

- **110 établissements publics de coopération intercommunale de + de 10 communes (60%)**

Quelques exemples :

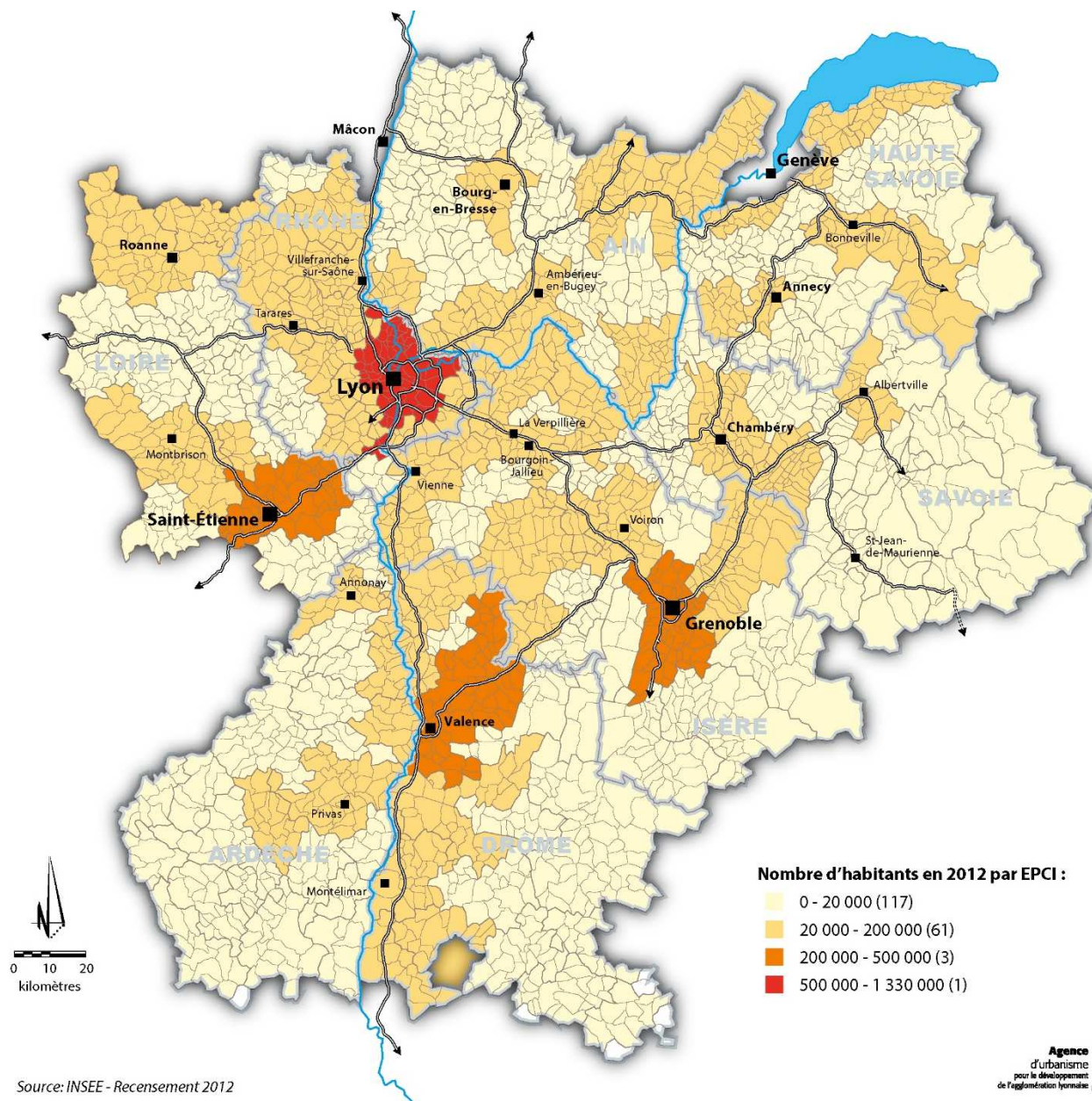
- Communauté d'agglomération de Valence-Romans Sud Rhône-Alpes, créée le 01/01/2014 à partir de 2 CA, 1 CC et une partie de CC, 51 communes
- Communauté de communes du Pays du Grésivaudan, créée le 01/01/2009 à partir de 5 CC et 11 communes isolées, 47 communes

- **71 établissements publics de coopération intercommunale de moins de 10 communes regroupées**

2. EVOLUTION DES INTERCOMMUNALITES ET AVANCEES DES PLU ET PLU INTERCOMMUNAU

En Rhône-Alpes, 65 intercommunalités dépassent le seuil de 20 000 habitants :

Une opportunité pour une plus grande collaboration des communes



Source: INSEE - Recensement 2012

Les territoires de plus de 20 000 habitants

- Grand Lyon la Métropole :
1 324 637 habitants
- 3 intercommunalités
de + de 200 000 habitants :
 - Grenoble Alpes Métropole (439 974 hab.)
 - Saint-Etienne Métropole (389 153 hab.)
 - Valence-Romans Sud Rhône-Alpes
(212 543 hab.)
- 61 intercommunalités
entre 20 000 et 200 000 habitants

Le seuil des 20 000 habitants pour créer des intercommunalités sur des bassins de vie plus cohérents...

- 117 EPCI sur Rhône-Alpes concernés
 - ▶ *Discussion Loi portant nouvelle organisation territoriale de la République (Notre) en cours à propos du seuil d'habitants pour les EPCI*

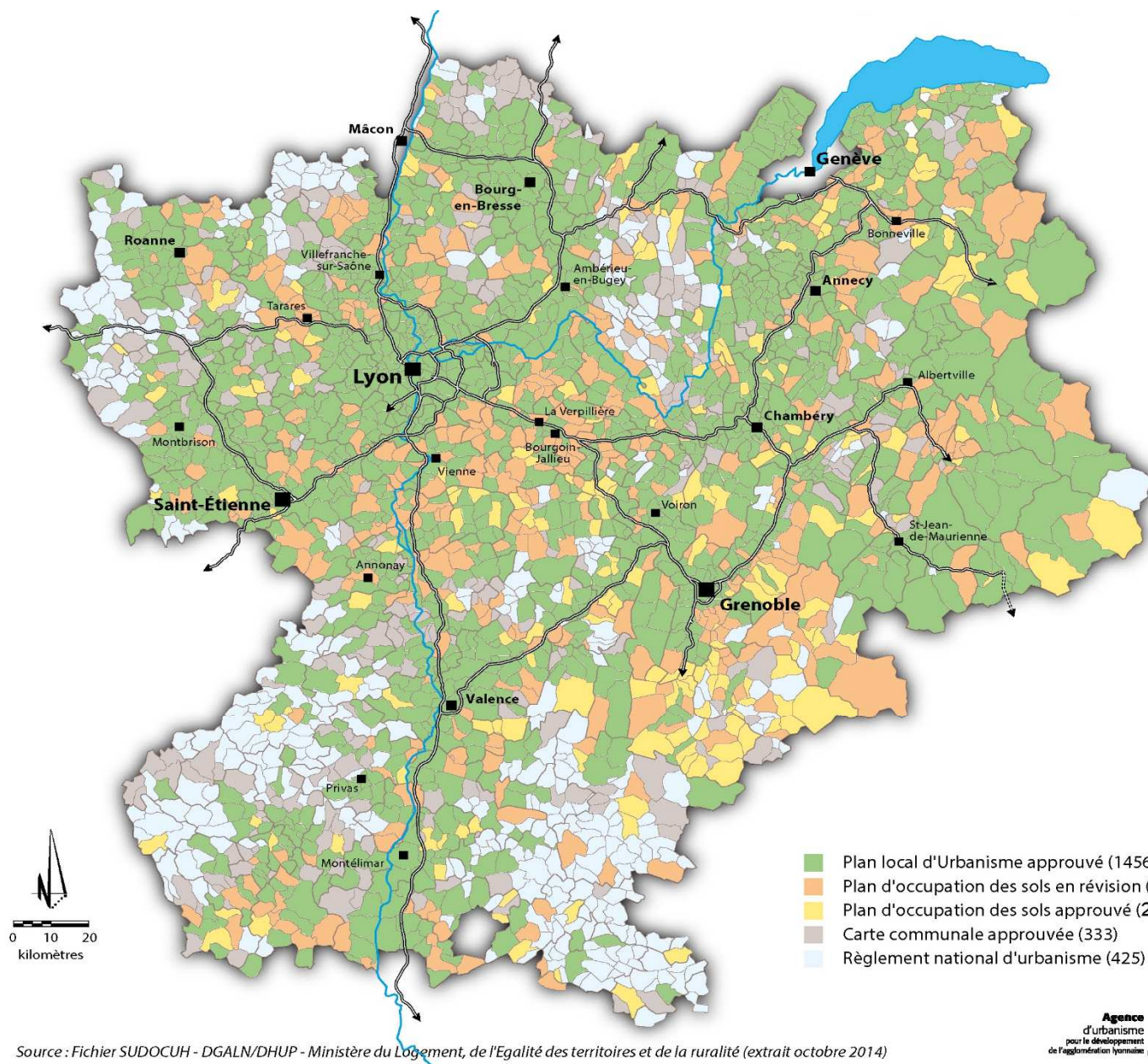
A partir du 27 mars 2017, transfert à toutes les intercommunalités de la compétence PLU-PLUi

et dès le 26 mars 2014 pour les Communautés d'agglomération et de communes créées ou issues d'une fusion

- ▶ *Discussion Loi Notre en cours à propos des conditions de blocage du transfert à l'EPCI*

2. EVOLUTION DES INTERCOMMUNALITES ET AVANCEES DES PLU ET PLU INTERCOMMUNAUX

En Rhône-Alpes, 50% des communes en Plan local d'urbanisme approuvé :
Une marche à franchir pour passer aux PLU intercommunaux



La moitié des communes ont déjà un PLU approuvé (51%) :

Un quart des communes encore en POS, Plan d'occupation des sols (23%) :

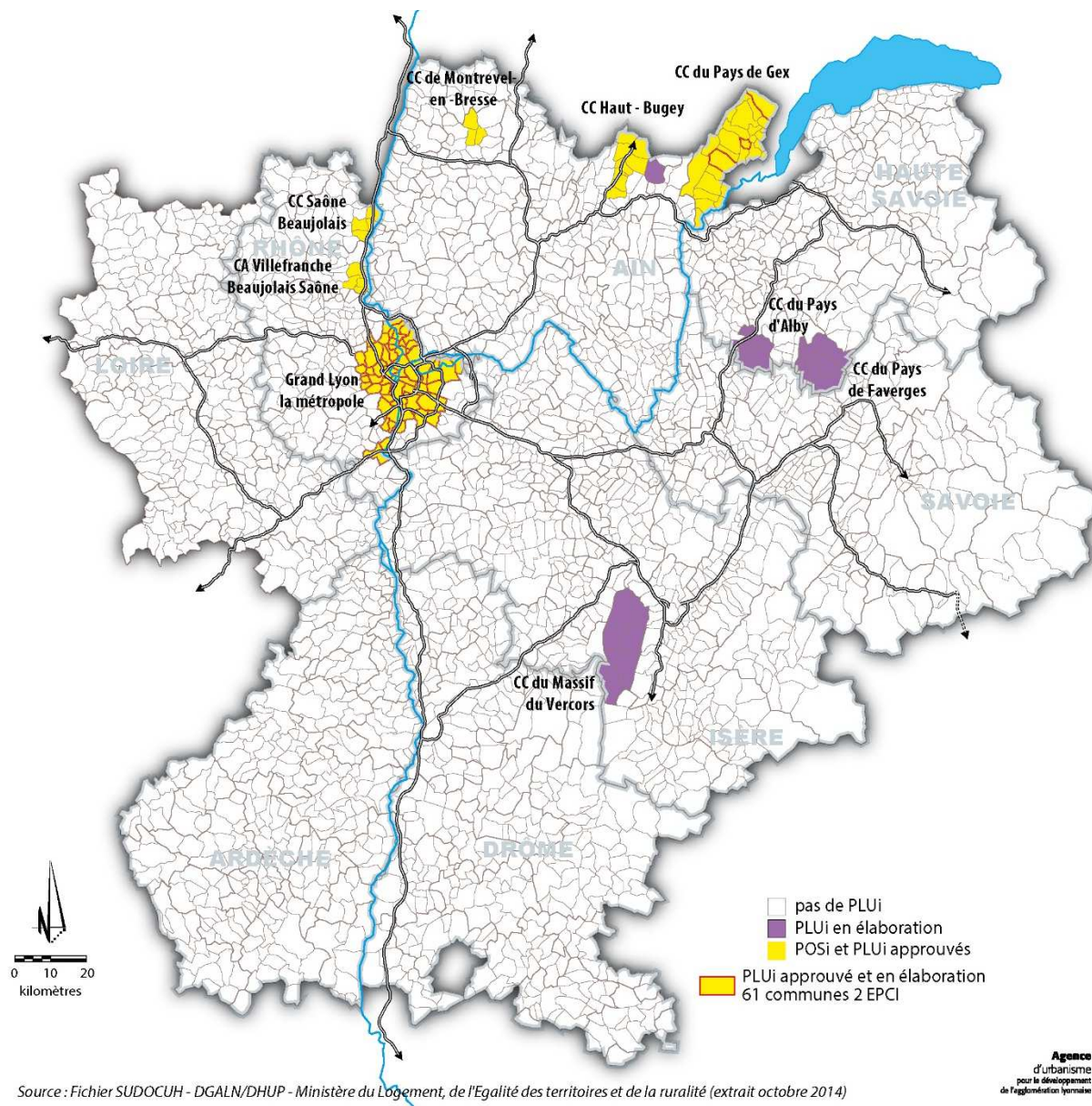
- dont 450 communes en révision de POS
- dont 208 communes sans procédure de révision en cours

Un quart des communes en carte communale ou sous régime RNU* (26%), concentration dans les territoires plus ruraux (nord du Rhône, plaine de l'Ain, Ardèche et Drôme principalement)

* RNU : Règlement national d'urbanisme

2. EVOLUTION DES INTERCOMMUNALITES ET AVANCEES DES PLU ET PLU INTERCOMMUNAUX

En Rhône-Alpes, 9 territoires lancés dans un Plan local d'urbanisme intercommunal



Une démarche intercommunale de longue date sur le Grand Lyon :

- Le POS intercommunal à l'échelle de la totalité du Grand Lyon en 2001
- Le PLU intercommunal approuvé le 11/07/2005
- La révision générale du PLUi en cours depuis avril 2012, avec l'intégration du PLH (Programme local de l'habitat)

6 territoires dotés d'un POS ou d'un PLU intercommunal :

(en totalité ou partiellement)

- Grand Lyon la Métropole (PLUi sur 59 communes)
- CC Pays de Gex (PLUi sur 3 communes)
- CC Haut Bugey (PLUi sur 7 communes)
- CC Montrevel en Bresse (PLUi sur 3 communes)
- CC Saône Beaujolais (PLUi sur 4 communes)
- CA Villefranche Beaujolais Saône (PLUi sur 4 communes)

► Un enjeu pour élaborer le PLUi sur des périmètres plus larges avec l'élargissement et la fusion des intercommunalités

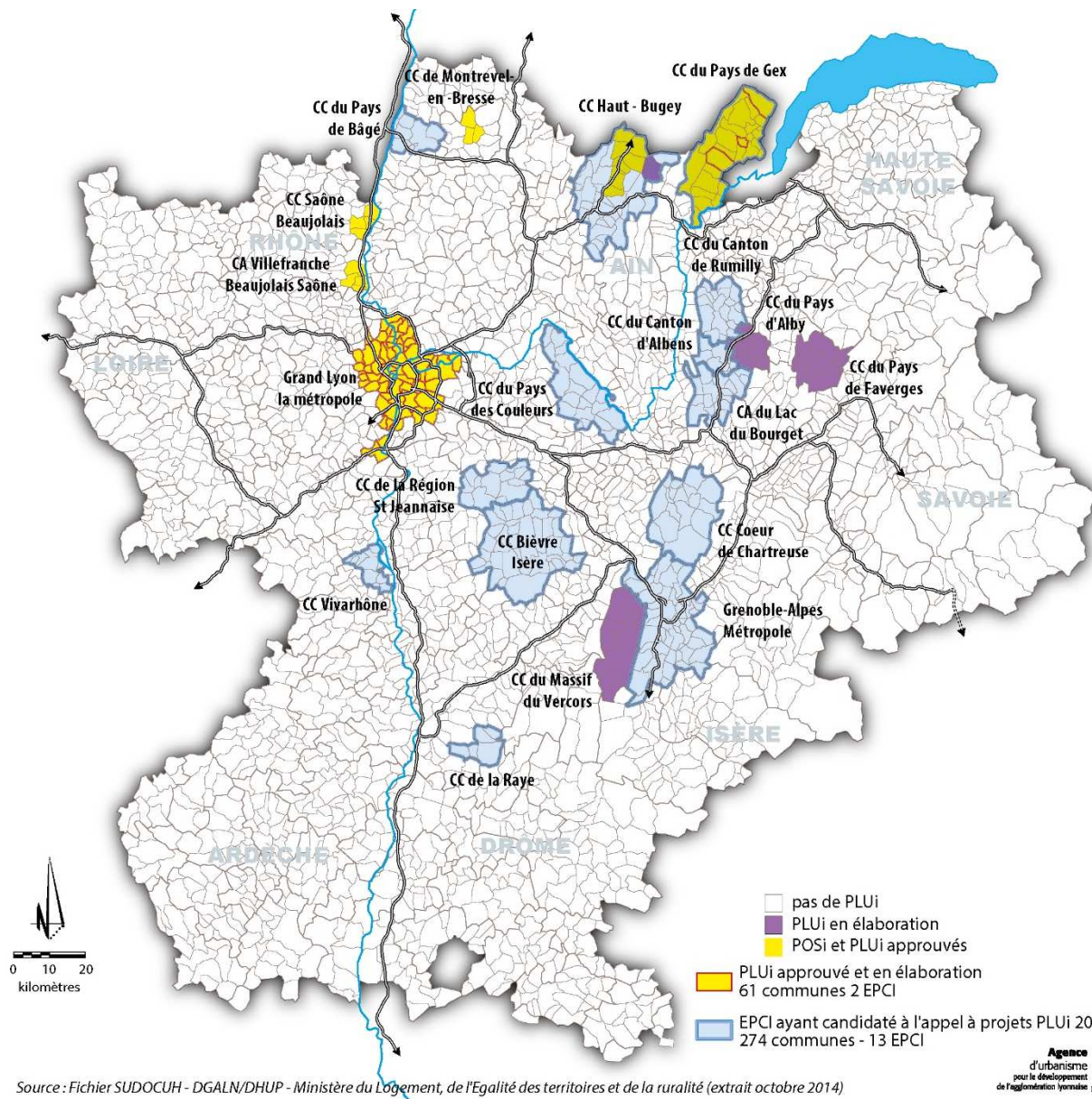
3 intercommunalités qui se lancent dans l'élaboration d'un PLU intercommunal

nouvelle génération :

- CC du Pays d'Alby
- CC du Pays de Faverges
- CC du Massif du Vercors

2. EVOLUTION DES INTERCOMMUNALITES ET AVANCEES DES PLU ET PLU INTERCOMMUNAUX

En Rhône-Alpes, 13 intercommunalités ont candidaté à l'appel à projet PLUi 2015



RAPPEL - Article 13 de la loi de simplification de la vie des entreprises du 20 décembre 2014 : ENGAGEMENT dans un PLU Intercommunal

Si un EPCI compétent en matière de PLU engage une procédure d'élaboration de PLUi avant le 31/12/2015, les dates et les délais prévus en matière de « grenellisation », de mise en compatibilité avec les Scot et de transformation de POS en PLU communaux sont suspendus, sous réserve que le débat sur les orientations générales du PADD du futur PLUi ait lieu au sein de l'organe délibérant de l'EPCI avant le 27 mars 2017 et que le PLUi soit approuvé au plus tard le 31 décembre 2019,

Appel à projet 2015 du Ministère :

- Grenoble-Alpes Métropole (38)
- CC du Haut Bugey (01)
- CC du Pays de Gex (01)
- CC du Pays de Bagé (01)
- CC Vivarhône (07)
- CC de la Raye (26)
- CC Bièvre Est (38)
- CC Cœur de Chartreuse (38)
- CC Pays des Couleurs (38)
- CC Région Saint-Jeannaise (38)
- CC Canton d'Albens (73)
- CC du Lac du Bourget (73)
- CC Canton de Rumilly (74)

Une **ingénierie interterritoriale**
dotée d'un **ancrage local solide**

Un réseau unique d'experts
à l'écoute des territoires

180 collaborateurs mobilisables
au sein de missions partenariales.

Parmi eux, des experts de toutes les disciplines :

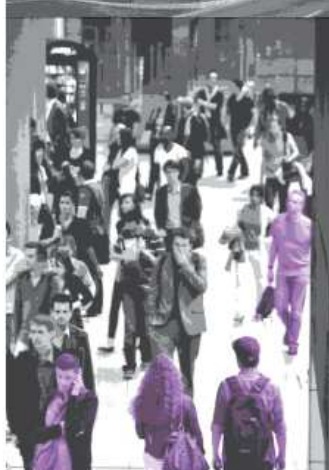
**économie, habitat, sociologie, écologie,
environnement, ressources naturelles,
architecture, mobilités et déplacements,
urbanisme, droit...** et une forte valeur ajoutée

en matière de : planification et programmation
des politiques publiques sectorielles, adaptation
aux changements climatiques, quartiers durables,
ressources et stratégies foncières, veille économique,
animation, commerce et urbanisme commercial
préparation, suivi de démarches ou de projets,
veille et observation, prospective, représentation
cartographique et statistique, modélisation, etc.



Agences d'urbanisme
Rhône-Alpes

Membre de la **Fnau**, Fédération nationale des agences d'urbanisme



Merci de votre attention