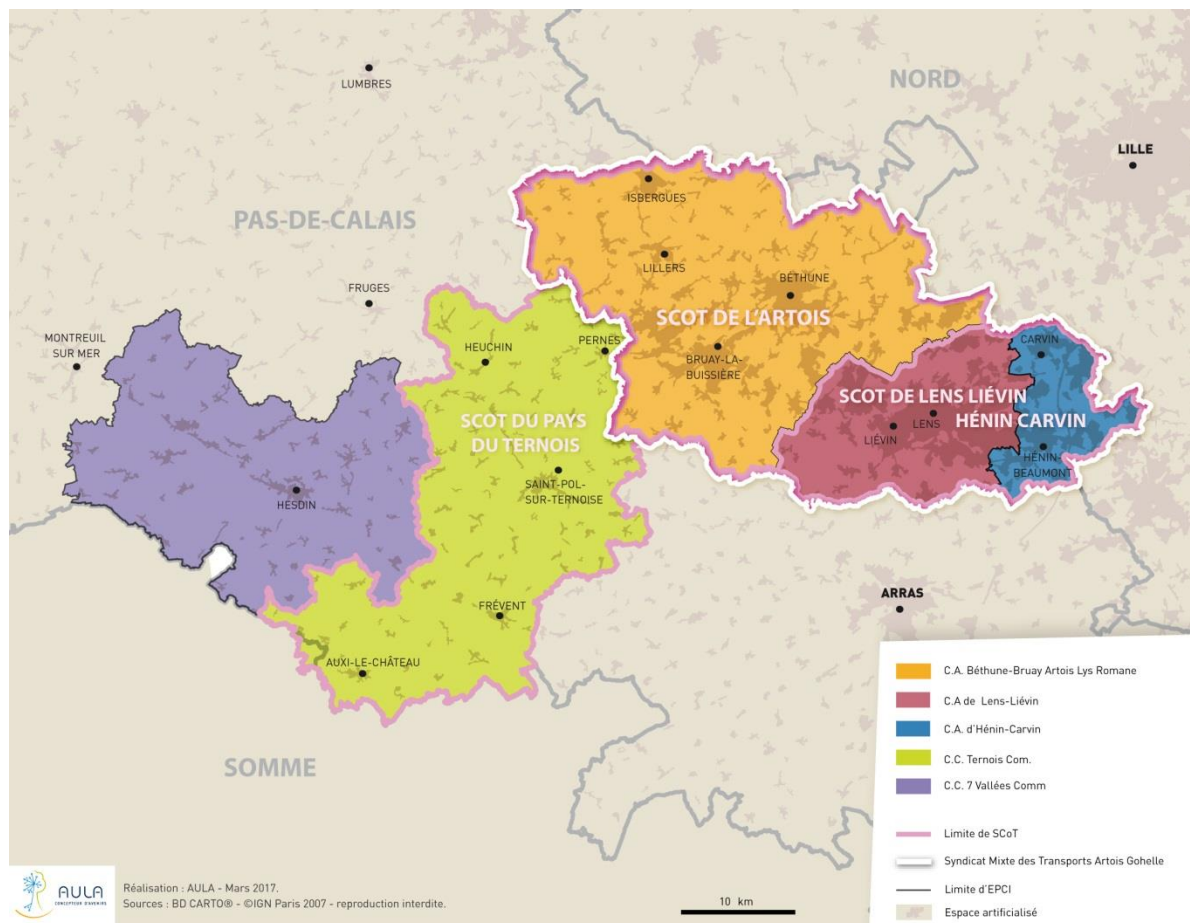


CLUB PLUi

SÉMINAIRE NATIONAL DU 17 DÉCEMBRE 2018
CONSACRÉ À LA REVITALISATION URBAINE

Présentation Agence d'Urbanisme de l'Artois

Le territoire d'intervention de l'AULA



CABB : 278 000 habts
 CALL : 242 000 habts
 CAHC : 125 000 habts
 CC Ternois Comm : 38 500 habts
 CC 7 Vallées Comm : 29 700 habts

Total : 715 000 habts
 répartis sur 323 communes

Un réseau de villes moyennes à l'interface de plusieurs influences

UNE SITUATION UNIQUE

un territoire

...situé à moins de 40 km de...

la 6ème Métropole
de France

fortement peuplé

(650 000 habitants)

bassin d'emplois

(200 000 emplois)

une histoire singulière

une structure urbaine multipolaire
centrée sur un ensemble de

villes moyennes

de fortes difficultés socio-économique

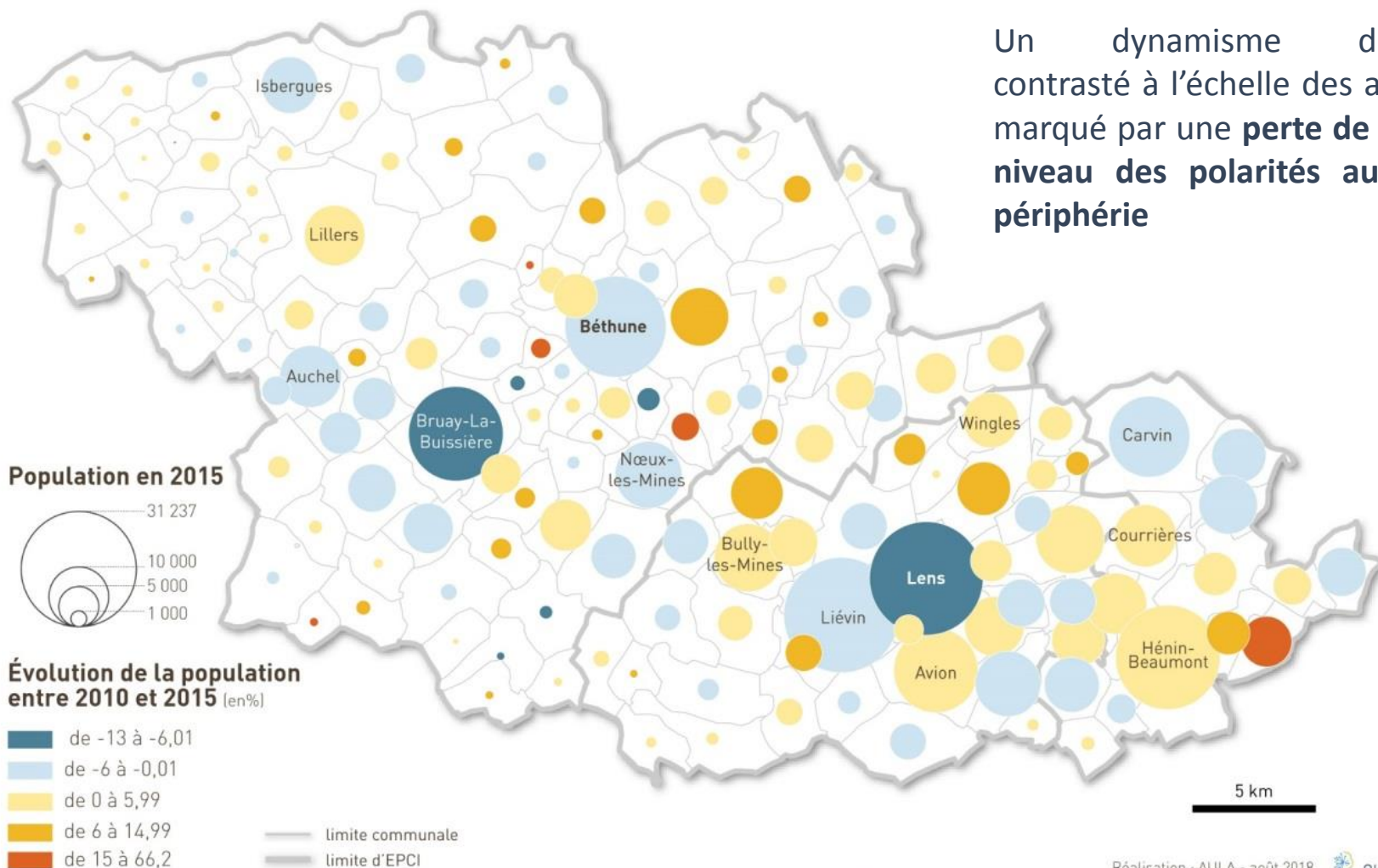


1 million d'habitants

500 000 emplois

Centralités et attractivité démographique : habiter le territoire

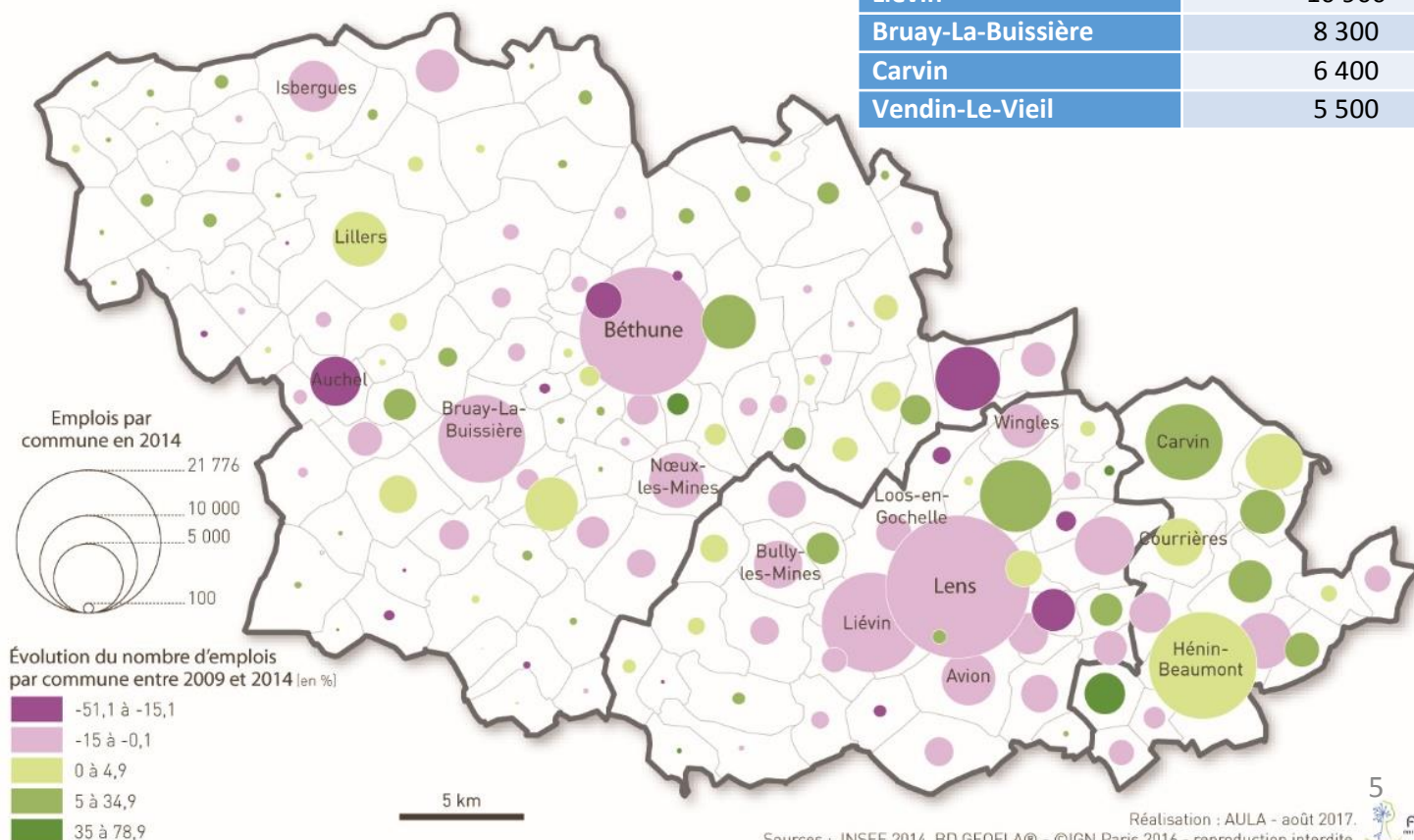
Un dynamisme démographique contrasté à l'échelle des agglomérations marqué par une **perte de population au niveau des polarités au profit de la périphérie**



Centralités et attractivité économique : travailler sur le territoire

Un territoire globalement créateur d'emplois depuis l'an 2000 mais enregistrant des pertes d'emplois au niveau des principaux pôles urbains (excepté le long de l'A1).

COMMUNE	NOMBRE D'EMPLOIS (2014)
Lens	21 800
Béthune	17 700
Hénin-Beaumont	12 500
Liévin	10 900
Bruay-La-Buissière	8 300
Carvin	6 400
Vendin-Le-Vieil	5 500



Des concentrations de fonctions urbaines majeures et diversifiées esquissent des polarités.

INFRASTRUCTURES MAJEURES du Pôle Métropolitain de l'Artois

AVERTISSEMENT METHODOLOGIQUE :
Le mode de constitution de cette carte suit une méthode empirique.
Le travail fait suite aux réflexions menées dans le cadre du projet de territoire de la CALL. Un groupe de travail composé de techniciens et d'élus avait alors sélectionné un ensemble d'équipements considérés comme majeurs et estimé leur rang (essentiellement en fonction du rayonnement sur le public cible). La présente carte élargit ce recensement à la CABB et à la CAHC, dans le respect des critères de sélection d'origine. Le recensement, nécessairement incomplet, est à enrichir en groupe de travail partenarial.

CARTE DE TRAVAIL EN COURS DE REALISATION

Catégorie:

- administratif - judiciaire
- économie (outils de développement et d'intelligence économique)
- commercial
- culture
- santé
- enseignement
- sport
- loisirs
- transport

Infrastructures majeures de rang:

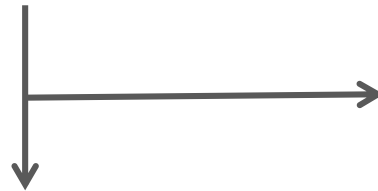
- international
- national
- métropolitain - régional
- BHNS
- liaison principale
- limite communale

5 km

Situation réglementaire face à la problématique de revitalisation des centres-villes sur le territoire

SCoT

En révision sur Béthune Bruay et sur Lens Liévin-Hénin Carvin



PLUi

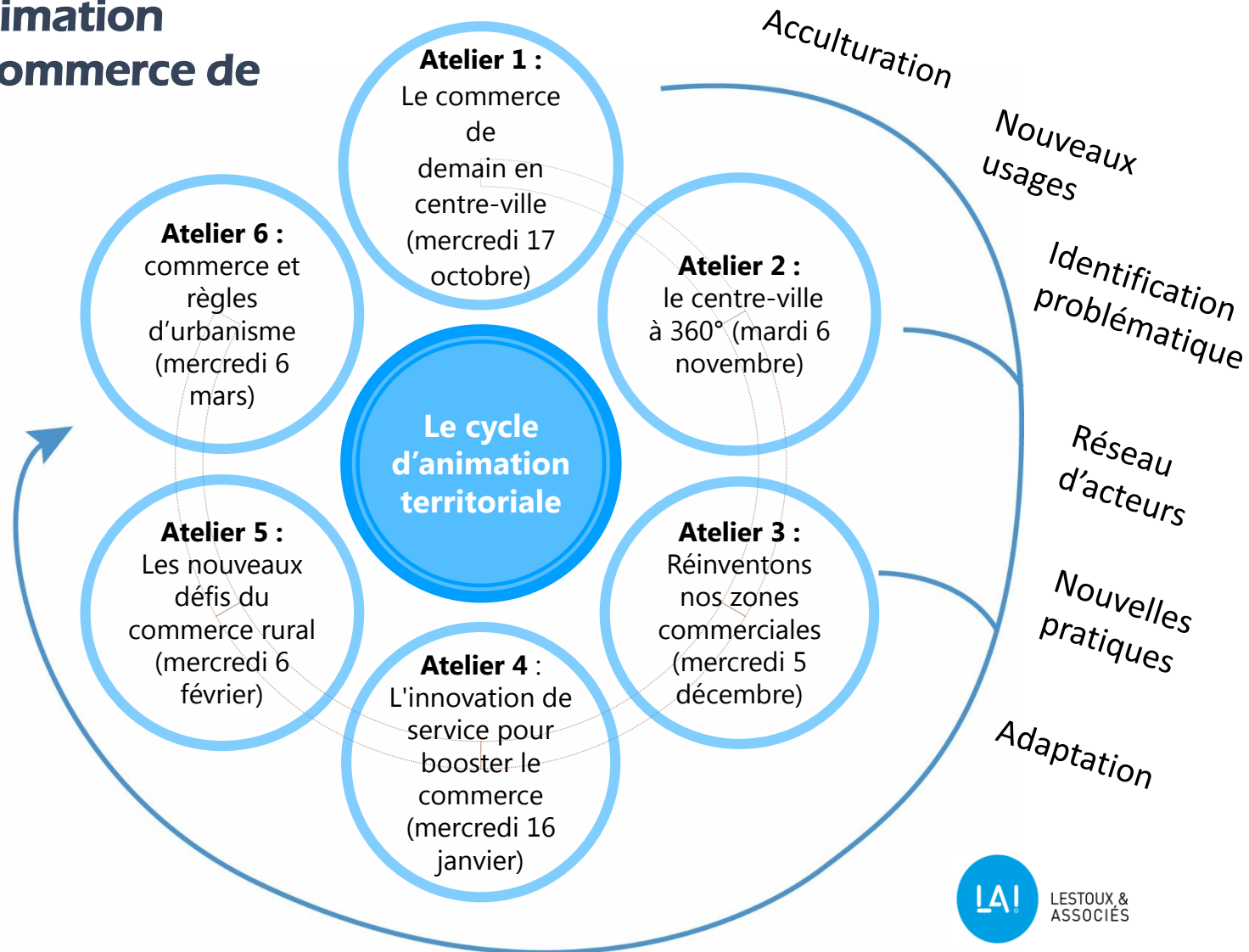
Prise de compétence obligatoire sur Béthune Bruay
Réflexions non mûres sur Lens-Liévin et Hénin-Carvin

En parallèle des démarches réglementaires :

- Accompagnement sur ACV dans la définition de la stratégie de revitalisation
- Acculturation sur la thématique de la revitalisation des cœurs de ville par le biais de l'animation territoriale

Le cycle d'animation territoriale Commerce de Demain

Prise en compte des évolutions dans les documents d'urbanisme



Une transformation profonde en cours de la fonction commerciale ...

Un nouvel urbanisme commercial

Une croissance sans précédent des surfaces commerciales du nombre de commerce de proximité et du taux de vacance du commerce.

De nouveaux modes de consommation

Senior economy, nouvelles mobilités, circuits courts, e-commerce, la proximité se ré-invente.

Un nouveau contexte financier

De nouveaux partenariats à imaginer pour régénérer les espaces commerciaux avec moins de fonds publics.

... qui se matérialise (données EMC 2015) sur notre territoire par un désamour avec les centres-villes

	Clients réguliers	Clients occasionnels	Réfractaires
Hénin-Beaumont	23% Jeunes (32%), CSP employés / ouvriers Nouveaux emménagés (33%), Revenus	19% CSP employés / ouvriers (24%), 35-64 ans (23%), navetteurs* (28%)	58% Inactifs (66%), 65 ans et plus (73%) navetteurs (63%)
Béthune	13% Jeunes (25%) Nouveaux emménagés (25%), CSP + (19%)	28% Actifs (34%), Revenus > 3000 € (38%), Emménagés 11-20 ans (39%)	59% 65 ans et plus (72%)
Lens	9% jeunes 18-34 ans (15%)	22% 35-64 ans (25%), Navetteurs (41%) CSP+ (38%)	69% 65 ans et plus (78%) Inactifs (73%)



Génération Z client régulier des centres-villes de Béthune et Hénin



Faible régularité de clientèle sur les centres villes de Béthune et Lens



Les séniors plus fortement réfractaires aux centres-villes

Une intervention à 360 degrés sur les centres-villes

L'attractivité des centralités dépend de 4 fonctions fondamentales qui animent les villes.

Leur articulation, leur intensité et leur complémentarité sur le territoire doivent être des pivots de la stratégie de développement.



S'interroger sur la fonction des centres-villes et bourg pour demain ...

*Qu'est-ce qui donne envie de venir
s'implanter en cœur de ville ?*

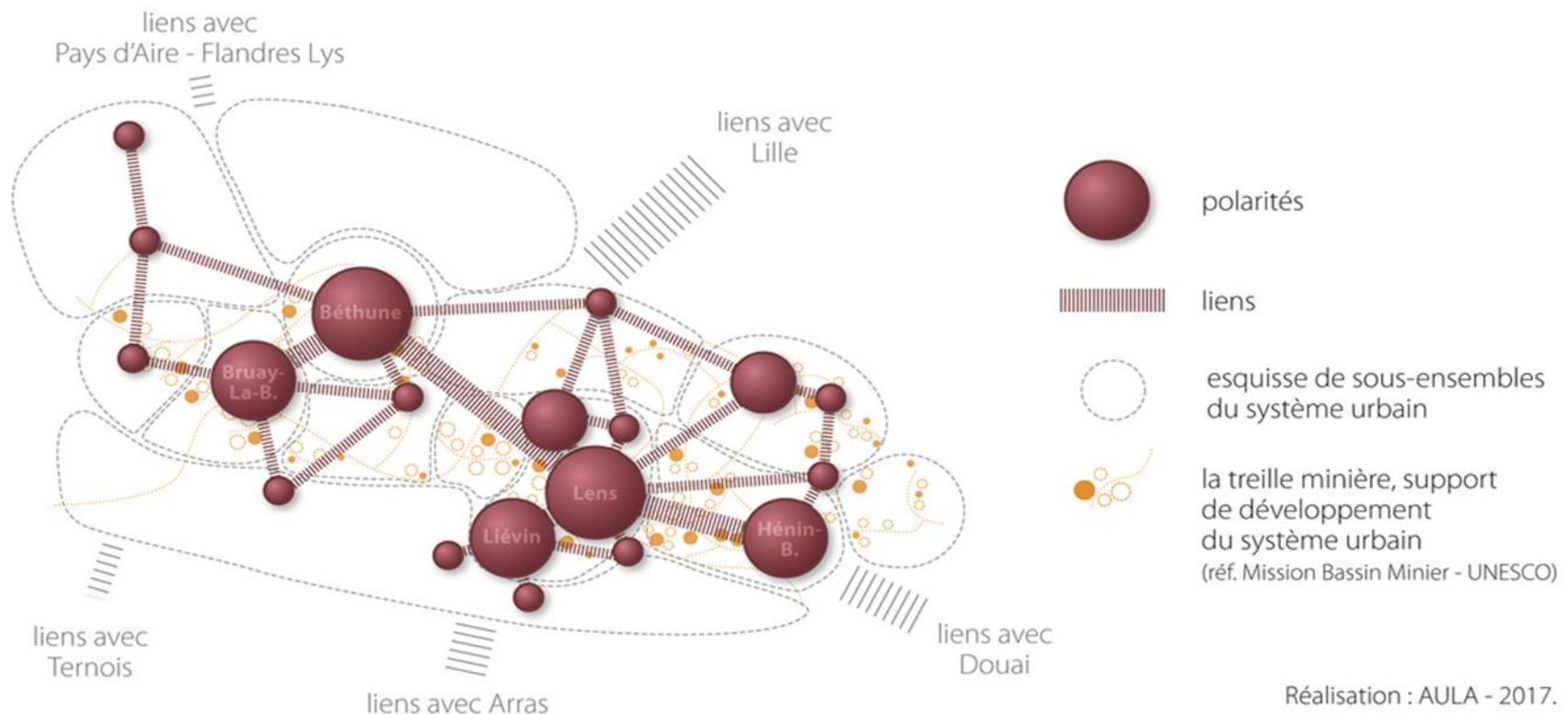
*Qu'est-ce qui donne envie d'habiter au cœur de
ville ?*

*Qu'est-ce qui donne envie de venir au cœur de ville
pour consommer, se détendre ?*

*Qu'est-ce qui donne envie aux acteurs
existants d'investir en cœur de ville ?*

... en complémentarité avec le territoire pour construire à terme un document PLUi de projet

ESQUISSE D'UN NOUVEAU SYSTÈME DE **POLARITÉS EN RÉSEAU**





AULA
AGENCE D'URBANISME
DE L'ARTOIS

MERCI POUR VOTRE ATTENTION