

Stratégie de l'État pour le développement des énergies renouvelables en Nouvelle-Aquitaine

Point d'étape des orientations 2019 et perspectives

**Club PLUi 16-86-87
du 27 mai 2021**



Stratégie de l'État
pour le développement
des énergies
renouvelables en
Nouvelle-Aquitaine

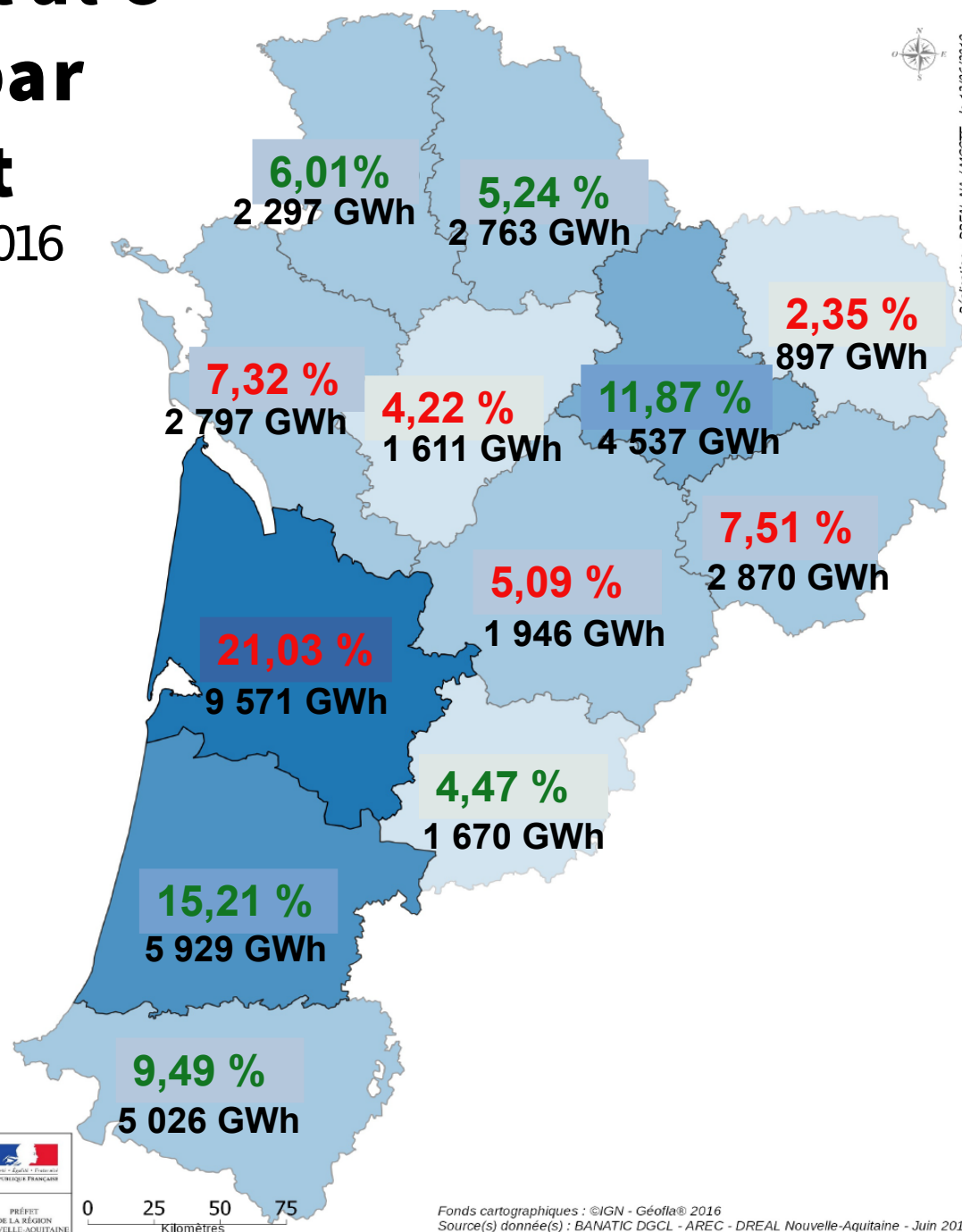
Production totale toutes EnR par département

2018 et évolution base 2016

Source : AREC

y % : part relative du département en région en 2018 **en hausse** depuis 2016

x % : part relative du département en région en 2018 **en baisse** depuis 2016



Réalisation : DREAL NA / MCCTE - le 12/06/2019


 Liberté • Égalité • Fraternité
 RÉPUBLIQUE FRANÇAISE

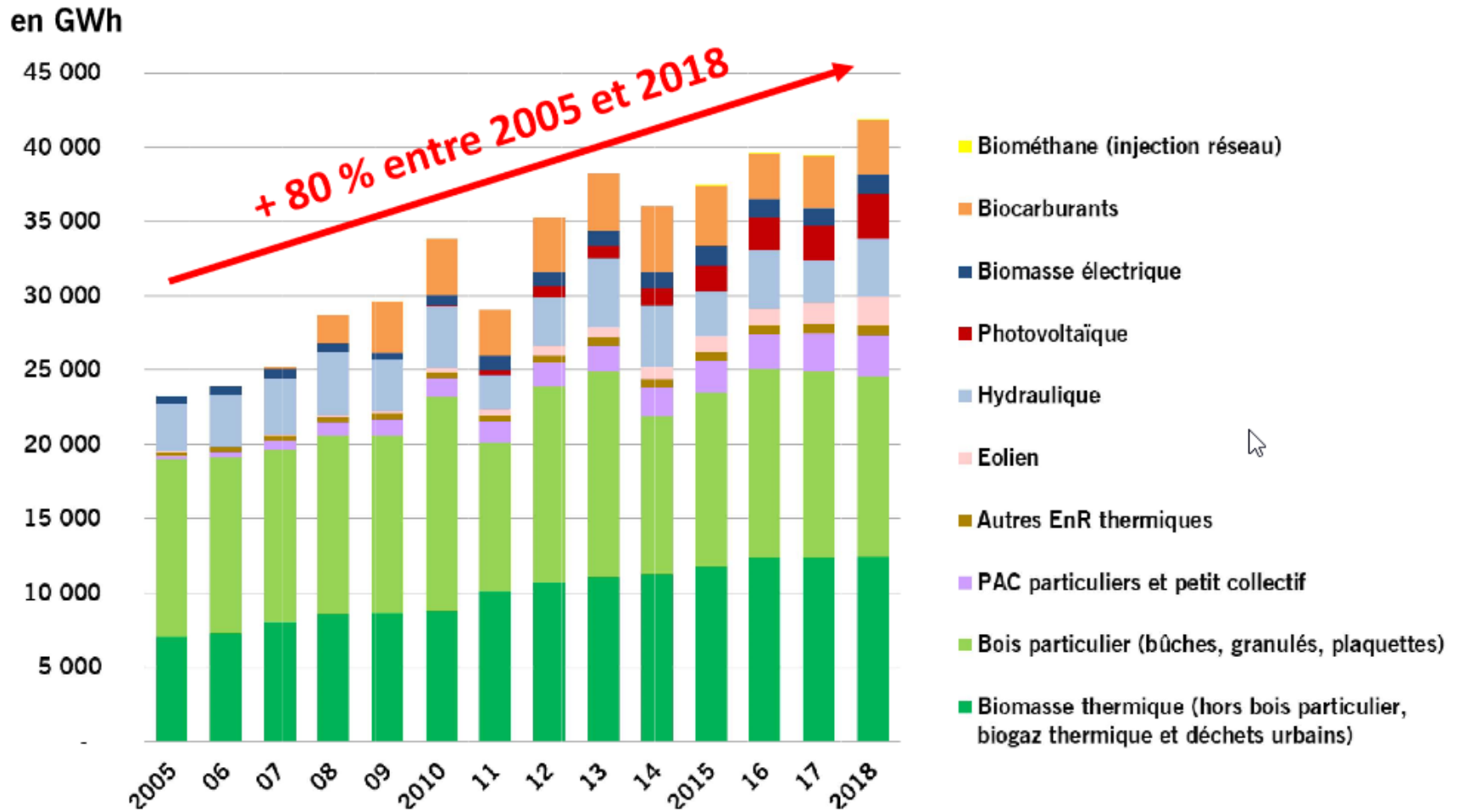
 PRÉFÈTE
 DE LA RÉGION
 NOUVELLE-AQUITAINE


 PRÉFET
 DE LA RÉGION
 NOUVELLE-AQUITAINE

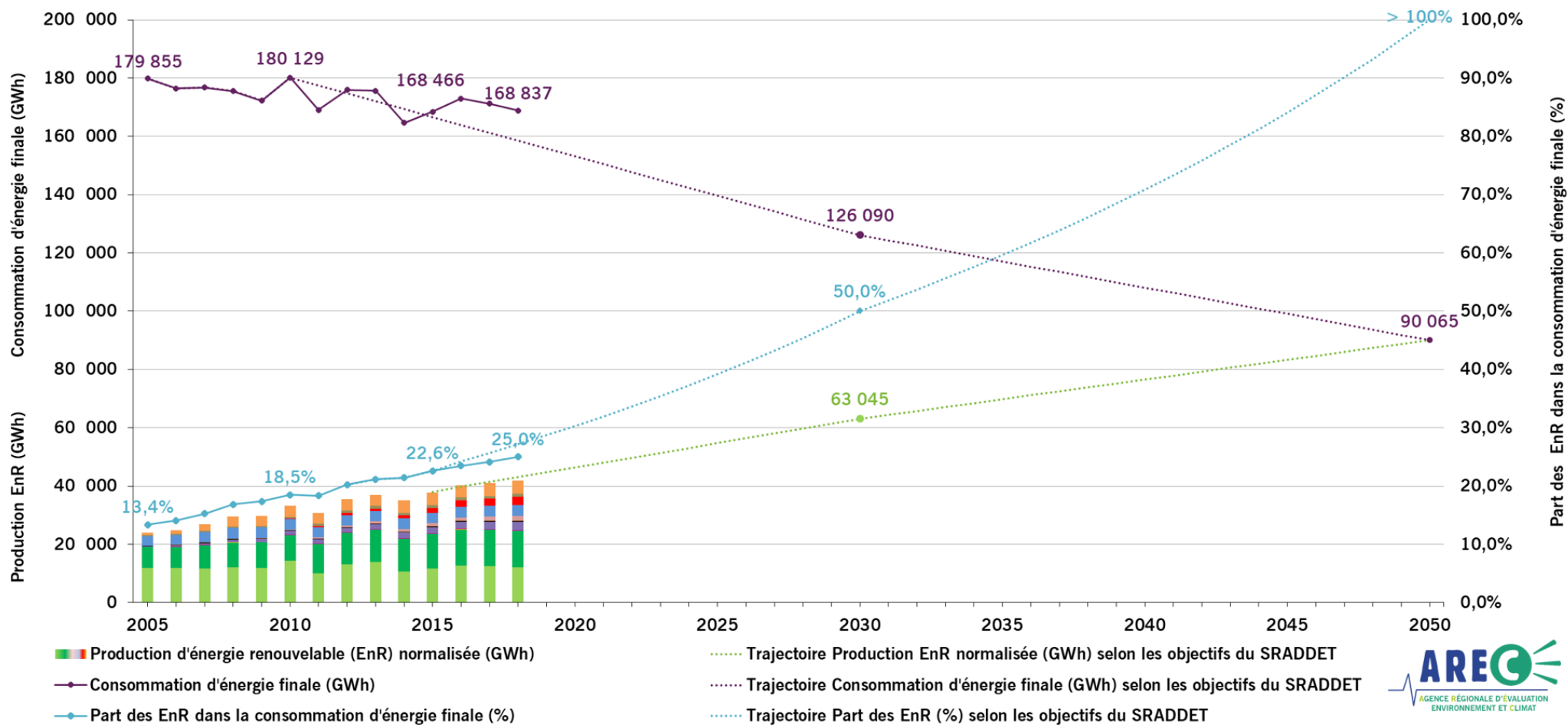


Fonds cartographiques : ©IGN - Géofla® 2016
 Source(s) donnée(s) : BANATIC DGCL - AREC - DREAL Nouvelle-Aquitaine - Juin 2019

Production énergétique renouvelable en Nouvelle-Aquitaine (données consolidées 2018)



Objectifs : réduire les consommations énergétiques et accroître la production d'énergies renouvelables



Evolution comparée 2005-2018 et trajectoire 2019-2050



PRI NCIPES GENERAUX

Des ACQUIS

PERSPECTIVES

La production EnR en augmentation régulière

Le mix énergétique est effectif à l'échelle régionale

Des schémas stratégiques opérationnels :

**Biomasse,
Forêt/ Bois, Raccordement
au réseau**

**Des formations EnR pour
Etat et collectivités**

**Intégration de trois filières :
hydroélectricité, géothermie,
éolien en mer**

**Lignes directrices régionales
avec gouvernance départementale**

**Investir chaque gisement selon
le potentiel des territoires**

**Consolider et vulgariser
les connaissances**

**Une ingénierie renforcée pour
accompagner les projets**

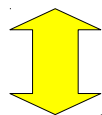
**Améliorer l'appropriation par les
collectivités et les citoyens**

GOVERNANCE

ACQUIS

PERSPECTIVES

Préfets départements --> 12 pôles ENR
Pilote le développement territorial :
stratégie, revue de projets



Préfète de Région / SGAR
→ 1 pôle régional ENR
coordonne, anime, appui technique
et réglementaire

Cellule Biomasse

Cellule PV

Cellule éolien

Cellule
Géothermie

Équipe
Hydroélectricité

Orientations
départementales

Revue de
projets

Lien avec les
stratégies des
collectivités

Lignes directrices
et évaluation continue

Appui aux équipes
départementales

ÉOLIEN TERRESTRE

ACQUIS

PERSPECTIVES

**Un effort sur
l'instruction des projets :**

- 100 projets déstockés
- 100 projets en flux

**Progression nette
de la production éolienne
+ 20 % depuis 2018**

**Améliorer la régulation
en amont de l'instruction :**
qualité des projets

**Des conseillers territoriaux
éoliens financés**

Développer l'appropriation locale :
Dialogue territorial, projets
citoyens, stratégies des
collectivités (PCAET)

**Instructions suite au
Conseil de défense écologique**

PHOTOVOLTAÏQUE

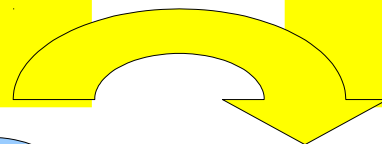
ACQUIS

**Forte progression de la production solaire
+ 18 % depuis 2018**

Recensement des sites anthropisés fiabilisé

Création d'une cellule technique régionale

Recensement des projets et installation (à consolider)



PERSPECTIVES

Privilégier prioritairement les terrains artificialisés et les bâtiments

Eviter les projets sur terrains agricoles, naturels et forestiers

Intégration aux stratégies ENR des collectivités

Appuyer les conseillers territoriaux financiers

Projets hybrides agricole / photovoltaïque à sécuriser

BI OMASSE

ACQUIS

PERSPECTIVES

**Plan Régional Forêt Bois
Approuvé 2020**

**Schéma régional biomasse
approbation 2021**

**Expertise partagée sur les plans
d'approvisionnement
des méthaniseurs**

**Coordination
DREAL/ ADEME/ DDT/ Région
sur fonds chaleur**

**Déploiement
plan régional forêt bois et
Schéma régional biomasse**

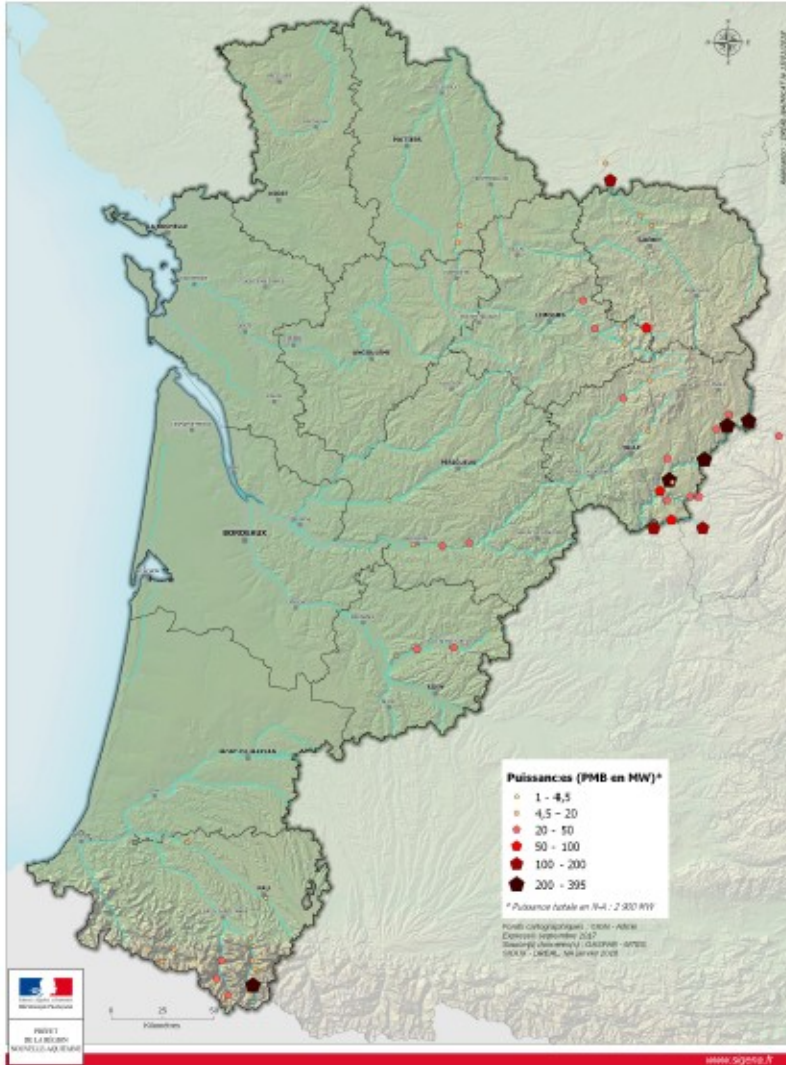
**Inciter à l'action pour les
chaufferies bois
et réseaux de chaleur associés**

**Veiller à l'équilibre entre
ressources agricoles
et taille des projets**

HYDROÉLECTRICITÉ

ATLAS CARTOGRAPHIQUE
DREAL Nouvelle-Aquitaine
Présentation des risques

Concessions hydroélectriques
Puissances autorisées par concession



ACQUIS

Une production hydroélectrique conséquente
Connaissance des enjeux de continuité écologique
Des projets sur les territoires

PERSPECTIVES

Haute exigence pour le respect des objectifs environnementaux

Des projets vertueux : une équipe d'appui pour l'analyse de la faisabilité des projets

Accompagner la planification spatiale petite et micro hydro

Haute-Vienne département test



Liberté • Égalité • Fraternité
RÉPUBLIQUE FRANÇAISE

PRÉFÈTE
DE LA RÉGION
NOUVELLE-AQUITAINE

GÉOTHERMIE

PERSPECTIVES

Le gisement géothermique français

source : BRGM



Actualiser l'état des connaissances cartographiées

Valoriser le potentiel sous-utilisé

Favoriser le développement de la géothermie de moyenne importance

Appui d'une cellule technique régionale géothermie
ADEME- BRGM- DREAL

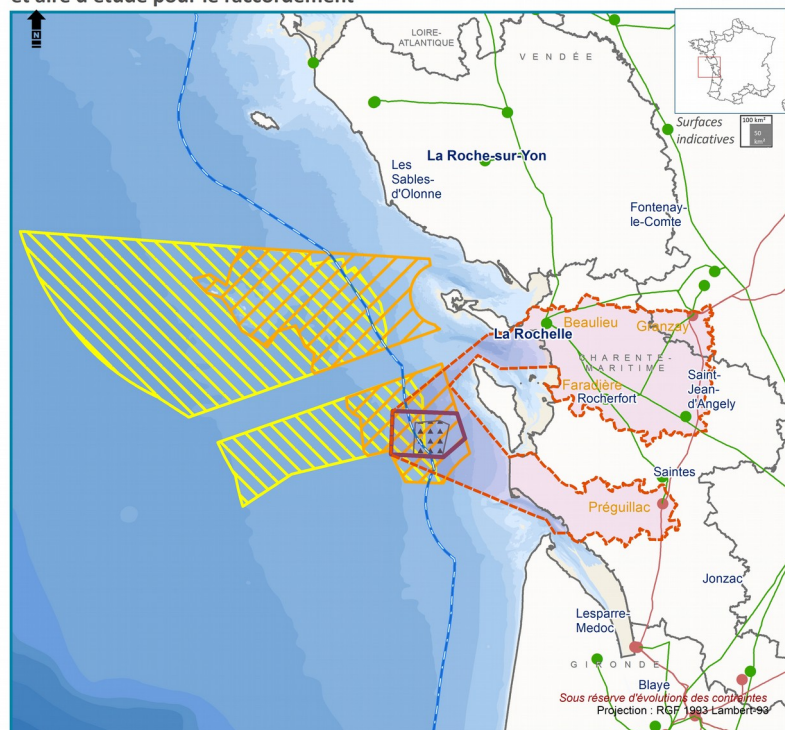
Reconvertir d'anciens forages



Liberté • Égalité • Fraternité
RÉPUBLIQUE FRANÇAISE

PRÉFÈTE
DE LA RÉGION
NOUVELLE-AQUITAINE

Eolien en mer - Sud Atlantique
 Macro-zone soumise à consultation du public et potentiel éolien en mer des DSF
 et aire d'étude pour le raccordement

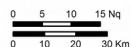


- Macro-zone soumise à consultation du public (297 km²)
- Aire d'étude pour le raccordement
- Limite extérieure de la mer territoriale (12M)
- Potentiel éolien flottant DSF
- Potentiel éolien posé DSF
- Site identifié en 2017

- | | |
|-------------------------|-------------------------|
| Poste électrique | Ligne électrique |
| 225 kV | 225 kV |
| 400 kV | 400 kV |

- Préguillac Nom des postes électriques
- La Rochelle Préfecture
- Rochefort Sous-Préfecture

Sources:
 MTE: Limites EMR
 Shom: Limites maritimes et bathymétrie
 RTE: Lignes, postes, zones de raccordement
 IGN: Limites administratives terrestres



Réalisation: Cerema - Janvier 2021

ÉOLIEN EN MER

ACQUIS

Coordination confiée au préfet de Charente-Maritime par la préfète de région et le préfet maritime

Equipe projet Etat opérationnelle

PERSPECTIVES

Concertation à travers les instances

Animer un débat public (automne 2021)

Réaliser les études préliminaires géotechniques et environnementales



PRÉFÈTE
 DE LA RÉGION
 NOUVELLE-AQUITAINE

INGENIERIE TERRITORIALE

Objectifs

- Accompagner tous les territoires (ruraux et urbains),
- Bâtir une offre d'accompagnement adaptée aux besoins de chacun des territoires,
- Proposer un véritable « continuum » d'accompagnement des territoires
- Rendre lisible cette offre,

Les outils de connaissance

- **Structurer un système d'information** permettant la localisation des projets (réalisés, en cours, potentiels),
- **Visibilité du mix énergétique dans les territoires** et d'aide à la stratégie de développement des EnR autour des potentiels.
- Mettre en oeuvre un **tableau de bord des dynamiques** de déploiement des projets pour donner aux préfets.

Pilotage DREAL avec l'appui des services départementaux, de l'ADEME, de la DRAAF et en association avec l'AREC pour mises à disposition en open data.

Les outils de planification

100 Plans Climat-Air-Énergie Territoriaux (PCAET) qui couvriront environ 90 % de la population, et les 2/3 des EPCI ont vocation à établir des stratégies territoriales en faveur des EnR.

43 PCAET ont été arrêtés, Les objectifs stratégiques fixés dans les PCAET ne sont toutefois pas toujours traduits en objectifs opérationnels et territorialisés. Pour tenter de combler ces lacunes, deux axes de réflexion peuvent être envisagés :

- **1. Inciter les collectivités à territorialiser le mix-énergétique fixé dans leur PCAET** (Schémas directeurs de l'énergie soutenus par l'ADEME par exemple),
- **2. Promouvoir les actions attendues dans les différents réseaux professionnels concernés** (favoriser une implication plus forte des collectivités dans l'implantation des unités de production EnR),

Les outils d'accompagnement

Outils de l'ANCT:

Une colonne vertébrale les CRTE (96 en Nouvelle – Aquitaine),

Outils de l'ADEME:

En articulation avec la mise en œuvre des CRTE

- Contrats CITERGIE, TEPOS,
- Animation énergie renouvelable thermique (animateurs et contrat de développement des énergies renouvelables thermiques, approvisionnement biomasse)
- Animation énergie renouvelable électrique (AMI national de l'Etat pour accompagner les collectivités dans l'implantation des projets PV et éolien)

Une politique partagée avec le conseil régional, au total ce sont près de 100 animateurs qui sont accompagnés par l'ADEME et le conseil régional à l'échelle régionale

Les outils économiques et financiers

EnR électriques: tarif d'achat comme élément de régulation économique

Biogaz: aides de l'ADEME et de la région, puis, demain régulation grâce au tarif d'injection sur le réseau

Chaleur: aides importantes de l'ADEME grâce au fonds chaleur

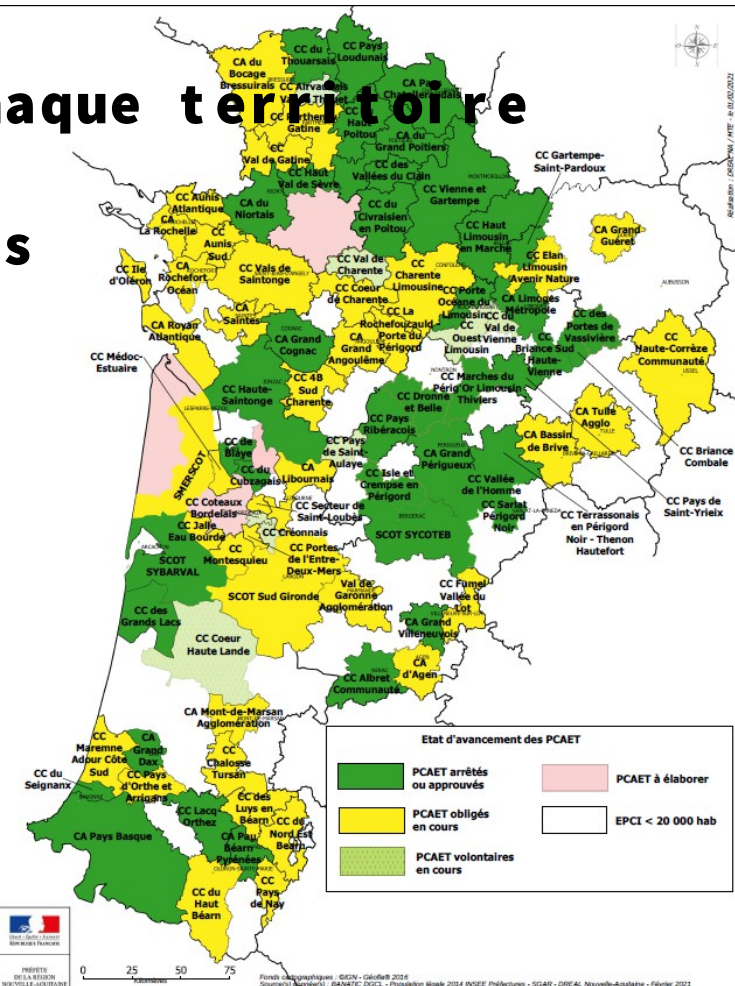
Vers des stratégies territoriales portées par les collectivités

Plans Climat Air Energie Territoriaux

- 43 PCAET approuvés
- Objectif 100 PCAET approuvés couvrant 90 % de la population

Valoriser les gisements ENR de chaque territoire

Mixer les filières sur la base des stratégies locales



PRÉFÈTE
DE LA RÉGION
NOUVELLE-AQUITAINE