

le 30 juin 2015 au
CNFPT de Toulouse

Club PLUi Midi-Pyrénées

Journée de lancement



**CLUB
PLU *i***
plan local d'urbanisme intercommunal



Accueil

Thierry CHAPEL

Directeur adjoint de la DDT 81

Paul SALVADOR

Président de la CC de Vère Grésigne- Pays
Salvagnacois



**CLUB
PLU i**
plan local d'urbanisme intercommunal



MINISTÈRE
DU LOGEMENT,
DE L'ÉGALITÉ
DES TERRITOIRES
ET DE LA RURALITÉ

Programme de la journée

10h15 **Accueil**

Echanges sur le projet de feuille de route du club régional.

Expression des participants et synthèse collective

Le club PLUi national et les clubs en région ; points d'actualité législatives.

par **Guennolé Poix**, chef de projet animation du Club PLUi, direction de l'Habitat, de l'Urbanisme et des Paysages (DHUP)

12h10 **Déjeuner**

13h30 **La co-construction communautaire et et la gouvernance politique et technique d'un PLUi : pratiques encourageantes ou innovantes en région et hors région**

Intervenants en table ronde :

- **Damien CHAMAYOU**, président de la CC des Monts d'Alban et du Villefrancois (Tarn)
- **Daniel DURAND**, vice-président de la CC de Quercy Rouergue Gorges de l'Aveyron (Tarn et Garonne, Tarn)
- **Philippe MAURIN**, DGS de la CC de Prayssas (47)
- **Nathalie HERARD**, directrice du CAUE du Lot et Garonne

16h **Fin de la journée.**

Echanges sur le projet de feuille de route du club

Expression des participants
et synthèse collective



**CLUB
PLU *i***
plan local d'urbanisme intercommunal



MINISTÈRE
DU LOGEMENT,
DE L'ÉGALITÉ
DES TERRITOIRES
ET DE LA RURALITÉ

Quel contexte en Midi-Pyrénées ?

La journée de sensibilisation inter-régionale du 9 septembre à Agen



Club PLUi de Midi-Pyrénées - Journée de lancement – 30 juin 2015 – CNFPT de Toulouse

*Un questionnaire en ligne adressé à 36 EPCI
pour cerner leurs attentes
sur un éventuel réseau régional PLUi*

- *sur les finalités et sujets prioritaires,*
- *sur les partenaires et modalités de fonctionnement.*

Quelles finalités pour le club ?

- Partager leurs retours d'expériences des collectivités (points de vigilance, valorisation de bonnes pratiques) sur les méthodes, les résultats obtenus, etc.
- Partager l'information réglementaire et méthodologique,
- Formaliser des questions collectives à l'attention du club national,
- Produire collectivement des doctrines ou des approches sur les spécificités régionales,
- Essaimer la démarche.

Le tout, en offrant aux collectivités un cadre d'échanges et de travail souple

Quels membres ?

- Elus et techniciens de toutes les communautés en démarche/
 - Émergentes
 - Confirmées
- Leurs partenaires des services de l'Etat (DREAL et DDT)
- Ouverture dès 2015 aux collectivités de Languedoc-Roussillon.
- Possible association d'autres acteurs en fonction des souhaits des communautés participantes

Vos idées ?

Quels sujets traités ?

- co-construction communautaire aujourd'hui
- Vos idées?
 - Ingénierie ?
 - concertation citoyenne ?
 - Évaluation et suivi ?
 - PLUiH ?

Quelles modalités de fonctionnement ?

- Animation assurée par la DREAL avec l'aide d'une équipe d'appui ouverte aux DDT et communautés volontaires
- Partenariat avec CNFPT et CVRH
- Réunion de lancement à Toulouse en juin 2015.
- Des rencontres à imaginer selon un format convenant au plus grand nombre de collectivités

Vos idées ?

Le club PLUi national et les clubs en région ; points d'actualités législatives

**Guenolé POIX, chef de projet PLUi,
DGALN**



- 12h10



**CLUB
PLUⁱ**
plan local d'urbanisme intercommunal



MINISTÈRE
DU LOGEMENT,
DE L'ÉGALITÉ
DES TERRITOIRES
ET DE LA RURALITÉ

Pause repas



12H10–13h30



**CLUB
PLU *i***
plan local d'urbanisme intercommunal



MINISTÈRE
DU LOGEMENT,
DE L'ÉGALITÉ
DES TERRITOIRES
ET DE LA RURALITÉ

La co-construction communautaire et la gouvernance politique et technique d'un PLUi



13H30–15h30



**CLUB
PLUⁱ**
plan local d'urbanisme intercommunal



MINISTÈRE
DU LOGEMENT,
DE L'ÉGALITÉ
DES TERRITOIRES
ET DE LA RURALITÉ

La co-construction communautaire et la gouvernance politique et technique d'un PLUi

Intervenants

**Damien
CHAMAYOU**

Président de la CC des Monts d'Alban et du Villefrancois (81)

Daniel DURAND

Vice-président de la CC de Quercy Rouergue Gorges de l'Aveyron, en charge de l'aménagement et donc du PLUi (82)

Philippe MAURIN

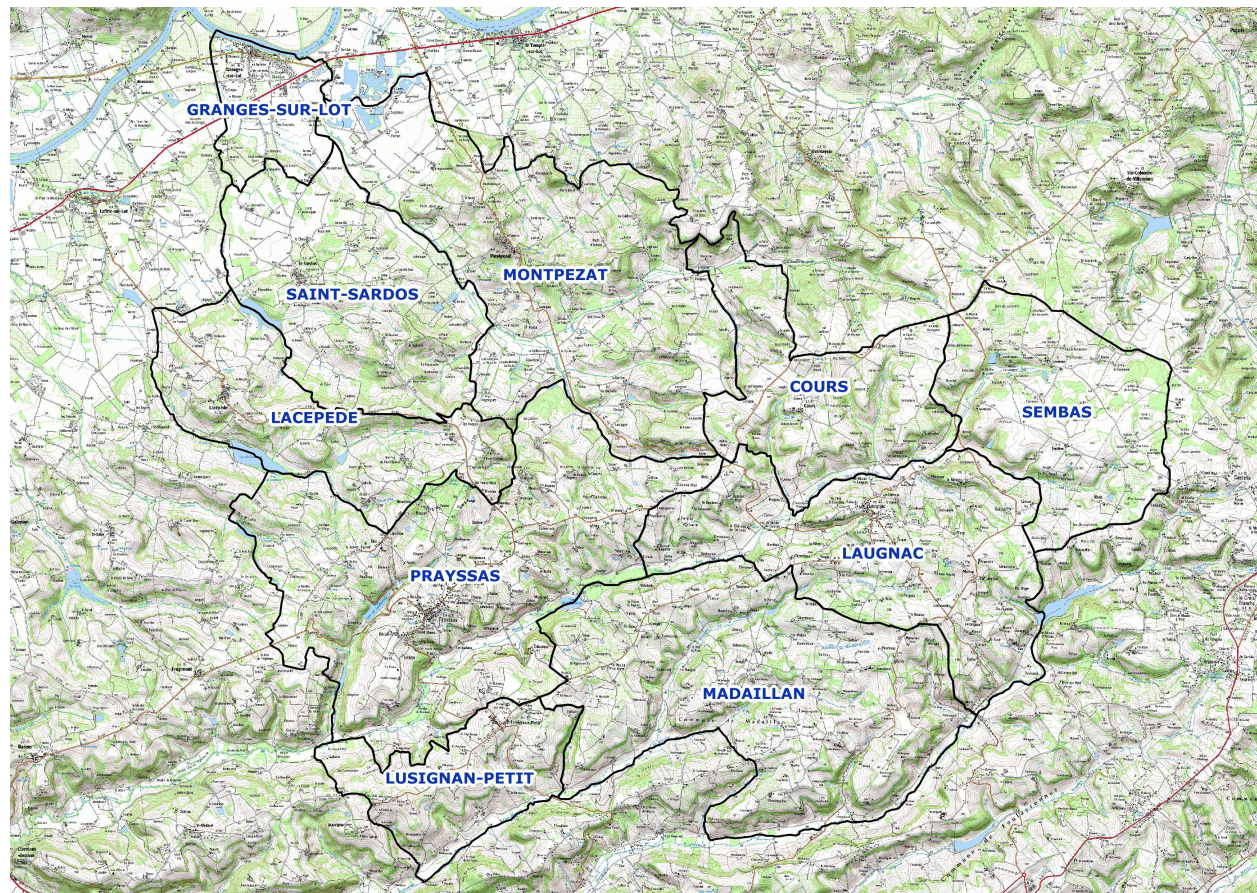
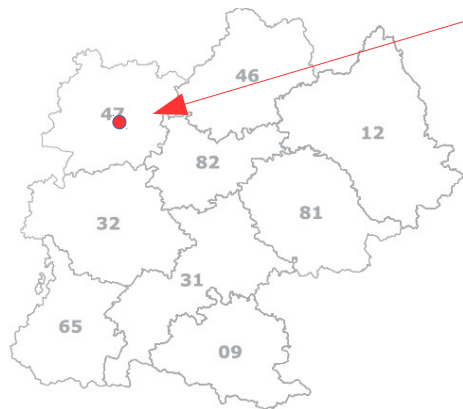
Directeur Général des Services de la CC de Prayssas, (47)

Nathalie HERARD

Directrice du CAUE du Lot et Garonne

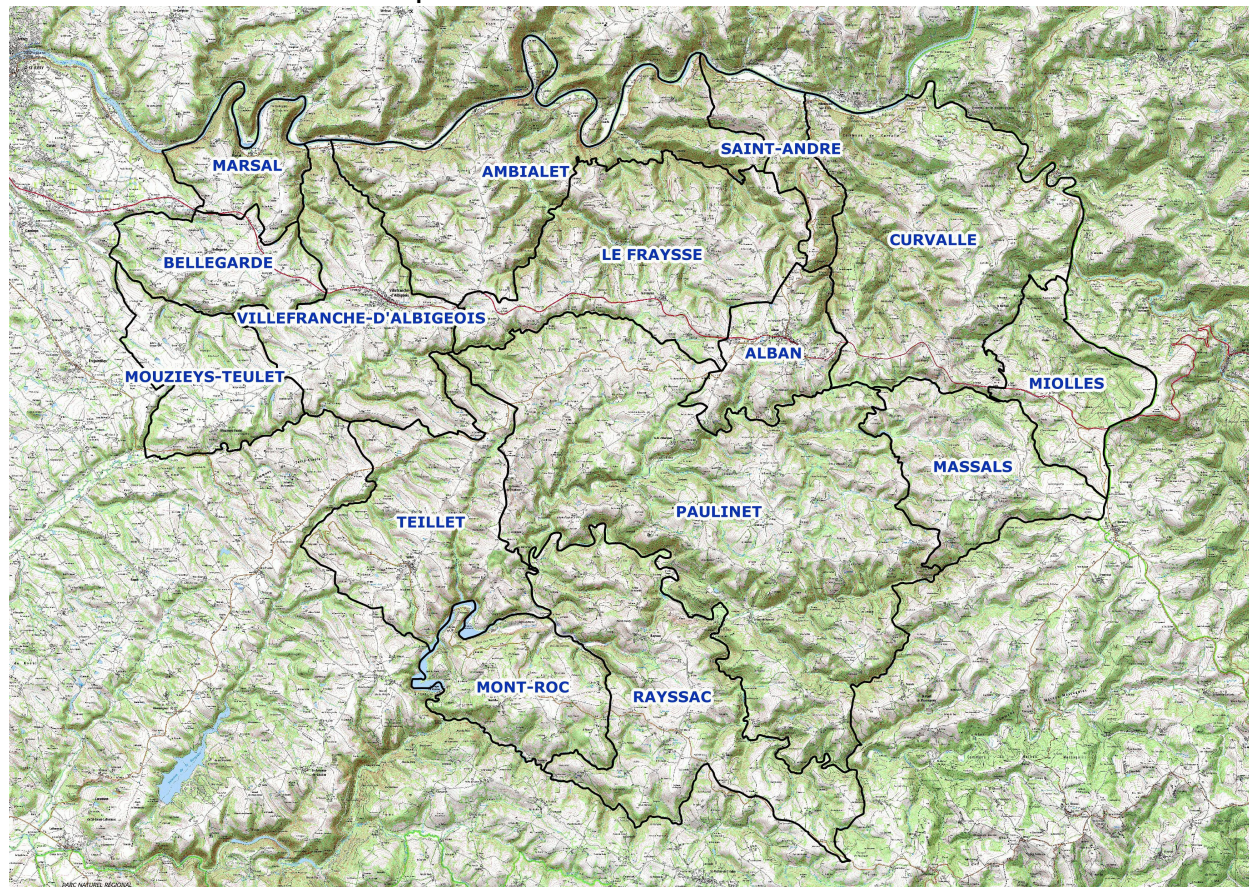
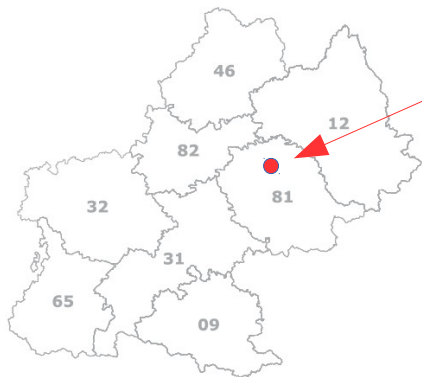
CC du canton de Prayssas

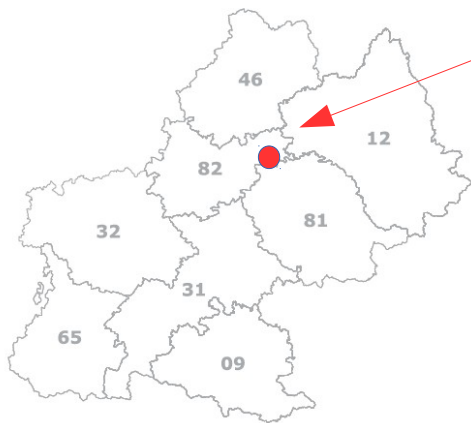
- 10 communes
- 4869 d'habitants
- 153 km²
- PLUi approuvé en 2010



CC des Monts d'Alban et du Villefranchois

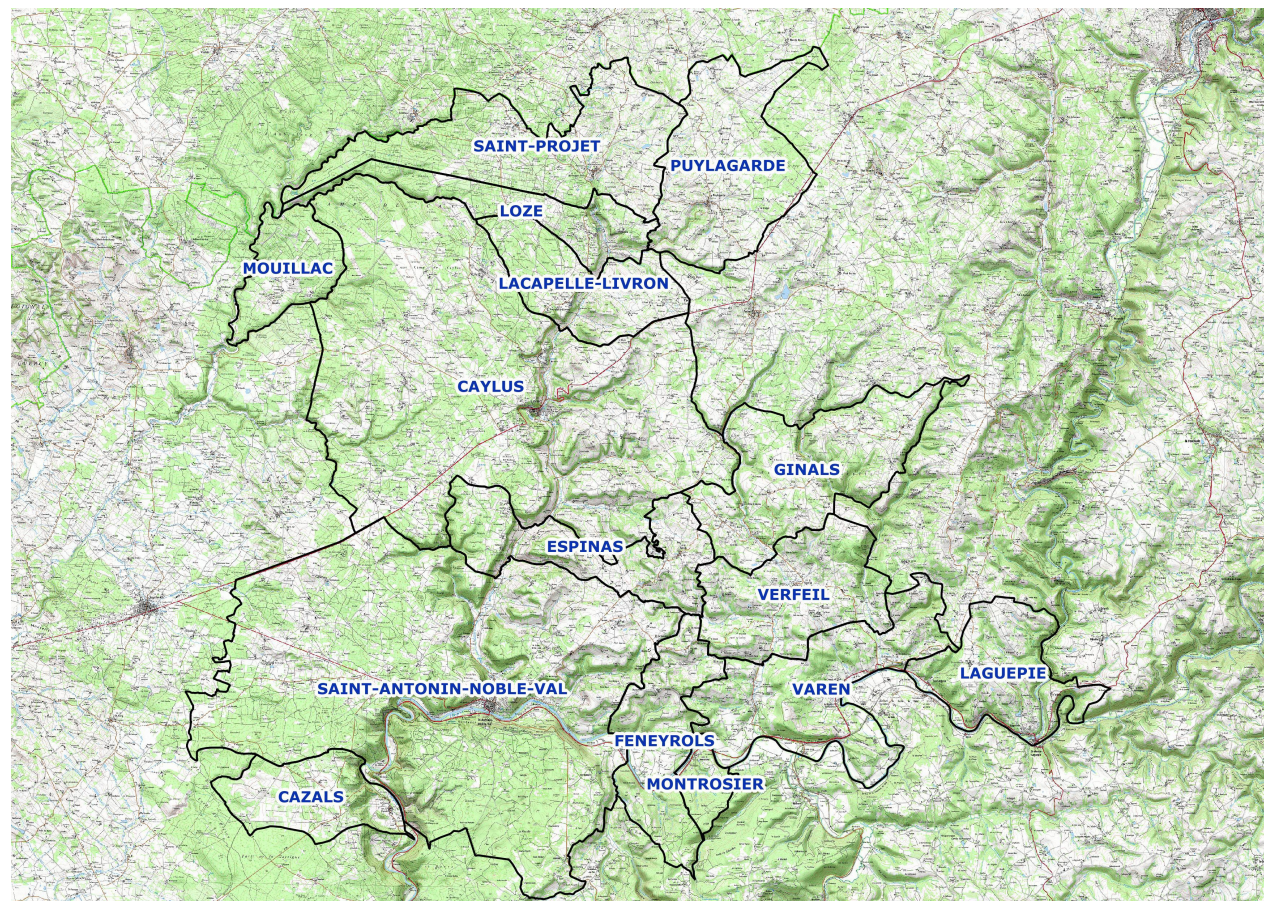
- 15 communes
- 6253 habitants
- 340 km²
- PLUi approuvé en 2012 sur 8 communes
- PLUi prescrit en 2014 sur 15 communes





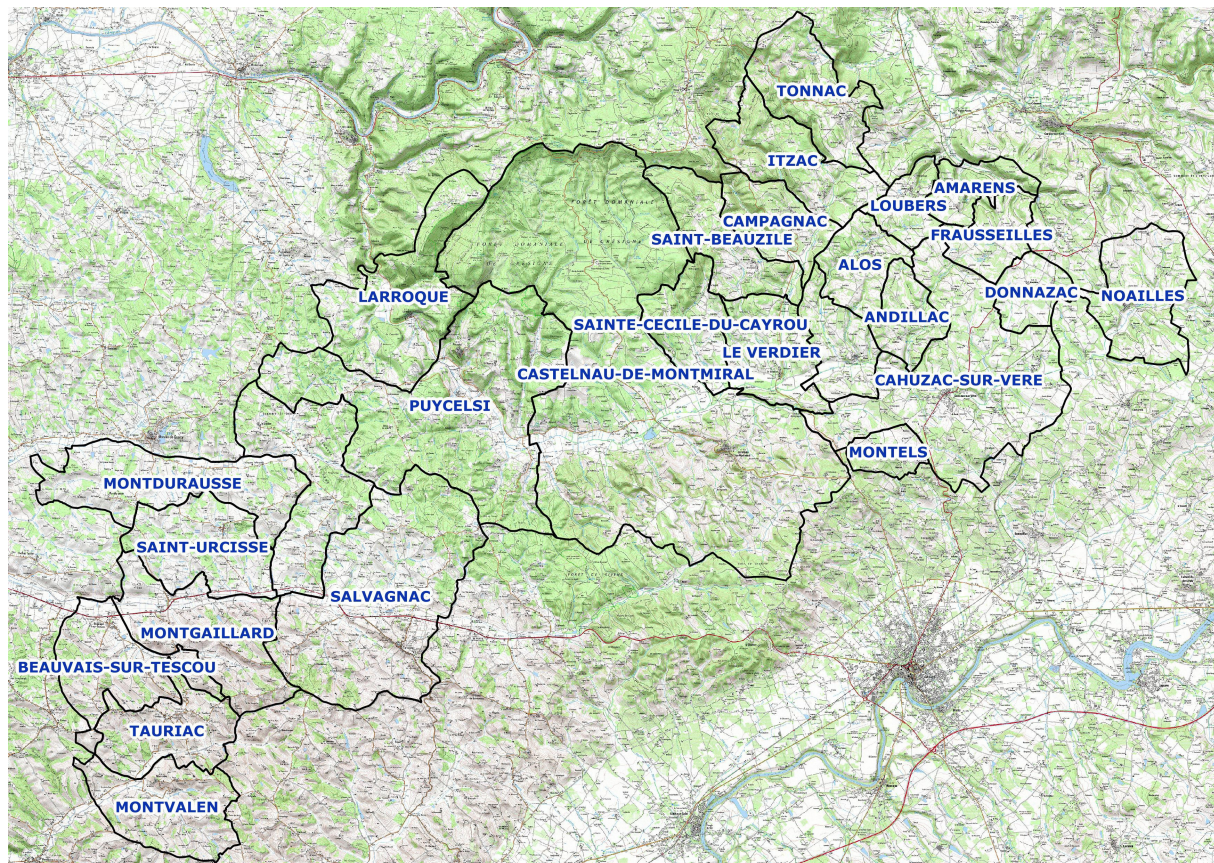
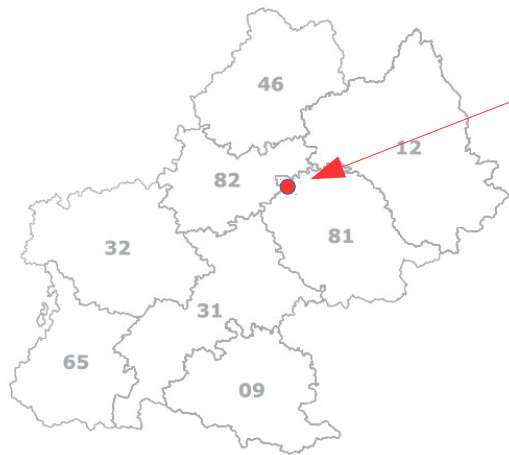
CC Quercy Rouergue Gorges de l'Aveyron

- 17 communes
- 7694 habitants
- 462 km²
- PLUi prescrit le 7 novembre 2012



CC de Vère Grésigne Pays Salvagnacois

- 27 communes
- 4663 habitants
- 412 km²
- PLUi approuvé le 17 décembre 2012 sur 19 communes
- PLUi prescrit le 20 juin 2014 sur 27 communes.



Clôture



16h

Jean-Philippe GUERINET

Chef du service Territoire Aménagement Energie
Logement de la DREAL Midi-Pyrénées



**CLUB
PLU *i***
plan local d'urbanisme intercommunal



MINISTÈRE
DU LOGEMENT,
DE L'ÉGALITÉ
DES TERRITOIRES
ET DE LA RURALITÉ