

Direction

Départementale

des Territoires

de Saône-et-Loire

Service planification en urbanisme

Accompagner la mobilité en milieu rural

Club PLUi du 28 mars 2017

Ressources, territoires, habitats et logement
Énergie et climat Développement durable
Prévention des risques Infrastructures, transports et mer

Présent
pour
l'avenir



MINISTÈRE
DE L'ENVIRONNEMENT,
DE L'ÉNERGIE
ET DE LA MER

Ministère de l'Environnement, de l'Énergie et de la Mer

Sommaire

- 1) Contexte et enjeux
- 2) Objectifs de l'étude
- 3) Modalités de mise en œuvre de la mission

1) Contexte et enjeux

La Saône et Loire : mobilité en milieu rural

→ **Une problématique prégnante dans un département essentiellement rural avec plusieurs enjeux majeurs :**

- **la transition énergétique :**

- réduire les consommations énergétiques
- préserver la qualité de l'air et la santé

- **l'accessibilité aux services :**

- commerces
- soins
- travail
- lien social

- **L'aménagement numérique :**

- 2ème composante majeure pour l'accessibilité aux services
- un retard qui reste à résorber

La Saône et Loire : mobilité en milieu rural

➤ les problèmes de mobilité aggravent les situations d'exclusion :

- personnes à faible ressources
- personnes à mobilité réduite
- personnes âgées
- jeunes
- personnes sans emploi

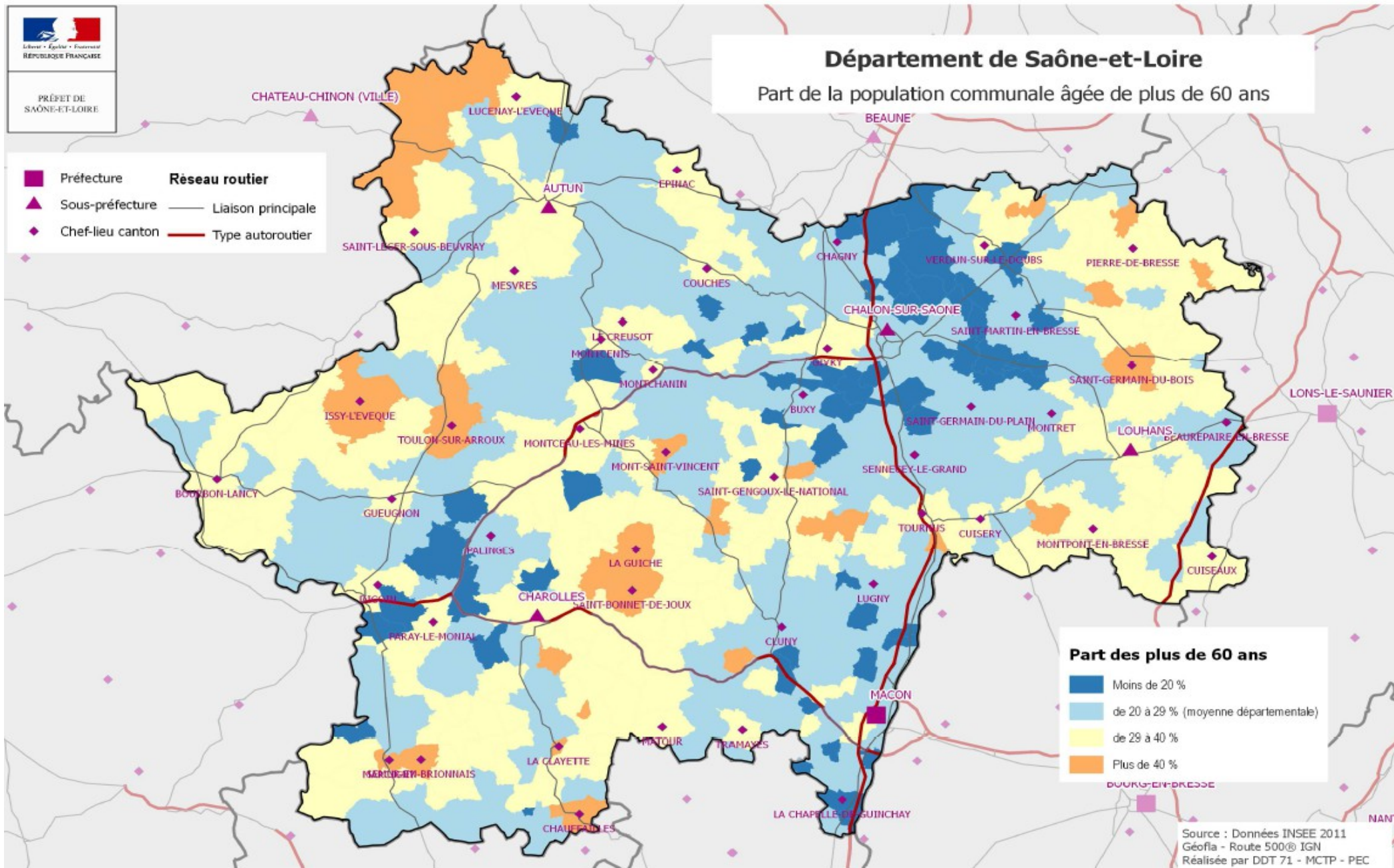
➤ La mobilité est également un facteur d'attractivité des territoires :

⇒ Possibilités d'accueil de nouvelles populations

Département de Saône-et-Loire

Part de la population communale âgée de plus de 60 ans

- Réseau routier**
- ▲ Sous-préfecture
 - ◆ Chef-lieu canton
 - Liaison principale
 - Type autoroutier



Source : Données INSEE 2011
Géofla - Route 500® IGN
Réalisée par DDT 71 - MCTP - PEC

La Saône et Loire : mobilité en milieu rural

Des dispositifs « inadaptés » au contexte :

- Les dispositifs « classiques » de mobilité ne peuvent pas répondre à la totalité de la demande en milieu rural
- Le transport à la demande : un dispositif contraint
- Un nombre important de déplacements de faible distance : peu adaptés au dispositif alternatif de covoiturage

La Saône et Loire : mobilité en milieu rural

Imaginer des démarches alternatives innovantes !

La Saône et Loire : mobilité en milieu rural

Rôles de l'État :

- 1) Accompagner les collectivités dans la prise en compte de l'enjeu mobilité en milieu rural dans les documents de planification
- 2) Accompagner les démarches innovantes de mobilité portées par les territoires

Comment ?

En prenant en compte les spécificités des territoires

2) Objectifs de « l'étude » **(en cours de lancement en DDT 71)**

Accompagner la mobilité en milieu rural

Un accompagnement de la démarche de mobilité en milieu rural

→ Un cahier des charges en phase de finalisation avec un prestataire pressenti le CEREMA

→ Deux objectifs pour cette mission :

- 1) Permettre à la DDT 71 d'accompagner les collectivités dans la prise en compte de l'enjeu mobilité en milieu rural

Comment ? En s'appuyant sur les démarches visant à mettre en œuvre des services de mobilité durable ou alternatifs et dont certains aspects concernent l'aménagement du territoire :

- implantation de parkings
- point-relais
- zones de circulation cyclables,
- Solutions innovantes à imaginer ?

Accompagner la mobilité en milieu rural

Un accompagnement de la démarche de mobilité en milieu rural

→ Deux objectifs pour cette mission (suite):

2) **Mettre en pratique** ces acquis pour expérimenter concrètement l'accompagnement de la mobilité en milieu rural sur 2 ou 3 territoires intercommunautaires volontaires

→ la communauté de communes du Grand Autunois Morvan

→ La communauté de communes La Clayette Chauffailles en Brionnais

→ Est-ce qu'un troisième territoire de Saône et Loire est volontaire pour intégrer cette expérimentation ?

3) Modalités de mise en œuvre de la mission

Accompagner la mobilité en milieu rural

La mission devra apporter des éléments de réponses aux questionnements suivants :

- 1) Comment construire un point de vue de l'État « mobilité » sur les territoires ruraux, dans le cadre des notes d'enjeux ?
- 2) Comment accompagner les démarches de mobilité rurale engagées par les collectivités dans le cadre de projets de territoire ?
- 3) Quels sont les critères d'efficacité et les conditions de bonne mise en œuvre des « outils mobilité » alternatifs ?
- 4) Quels leviers d'aménagement du territoire est-il possible de mobiliser pour favoriser une mobilité alternative ?

Accompagner la mobilité en milieu rural

Organisation de la mission

1) mise en œuvre d'une formation-action auprès :

- des agents de la DDT71
- des collectivités concernées sur la thématique « mobilité en milieu rural » :

a) présentation générale du PMRu et de la phase de diagnostic

b) déroulement de la mise en œuvre d'un PMRu et/ou actions de mobilité :

- Famille de solutions pour la mobilité en milieu rural
- retours d'expériences collectées
- présentation du guide du CEREMA sur la mobilité rurale

2) réalisation des diagnostics liés aux enjeux de mobilité sur ces territoires

Accompagner la mobilité en milieu rural

- Restitution des diagnostics aux élus des territoires sélectionnés par les services de l'État

2ème phase :

- Mise en œuvre de la deuxième phase : expérimentation de la mise en œuvre d'un PMRu, prise de compétences mobilité, etc... sur les territoires volontaires

Accompagner la mobilité en milieu rural

A suivre...