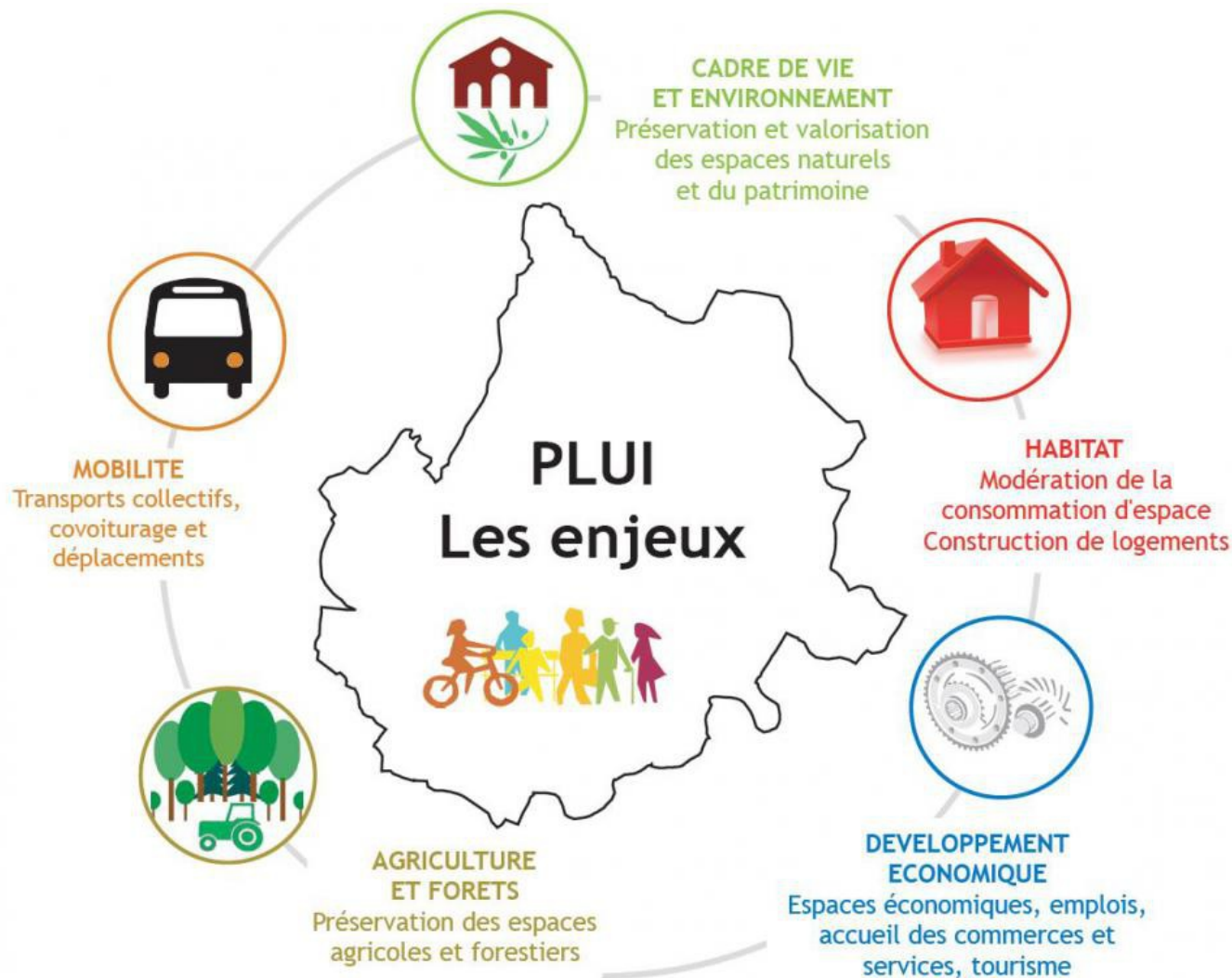




# Communauté de Communes du Pays Riolais Lancement du PLUi en décembre 2015

Bureau d'études URBICAND de Dijon  
SOBERCO Environnement de Lyon  
Cabinet d'avocat CGBG de Besançon





**CADRE DE VIE  
ET ENVIRONNEMENT**  
Préservation et valorisation  
des espaces naturels  
et du patrimoine



**HABITAT**  
Modération de la  
consommation d'espace  
Construction de logements



**MOBILITE**  
Transports collectifs,  
covoiturage et  
déplacements



**AGRICULTURE  
ET FORETS**  
Préservation des espaces  
agricoles et forestiers



**DEVELOPPEMENT  
ECONOMIQUE**  
Espaces économiques, emplois,  
accueil des commerces et  
services, tourisme



GRACHAUX  
VORAY / DEVECEY

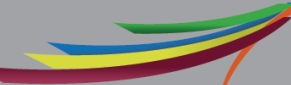


HAUTERIVE  
VORAY/DEVECEY

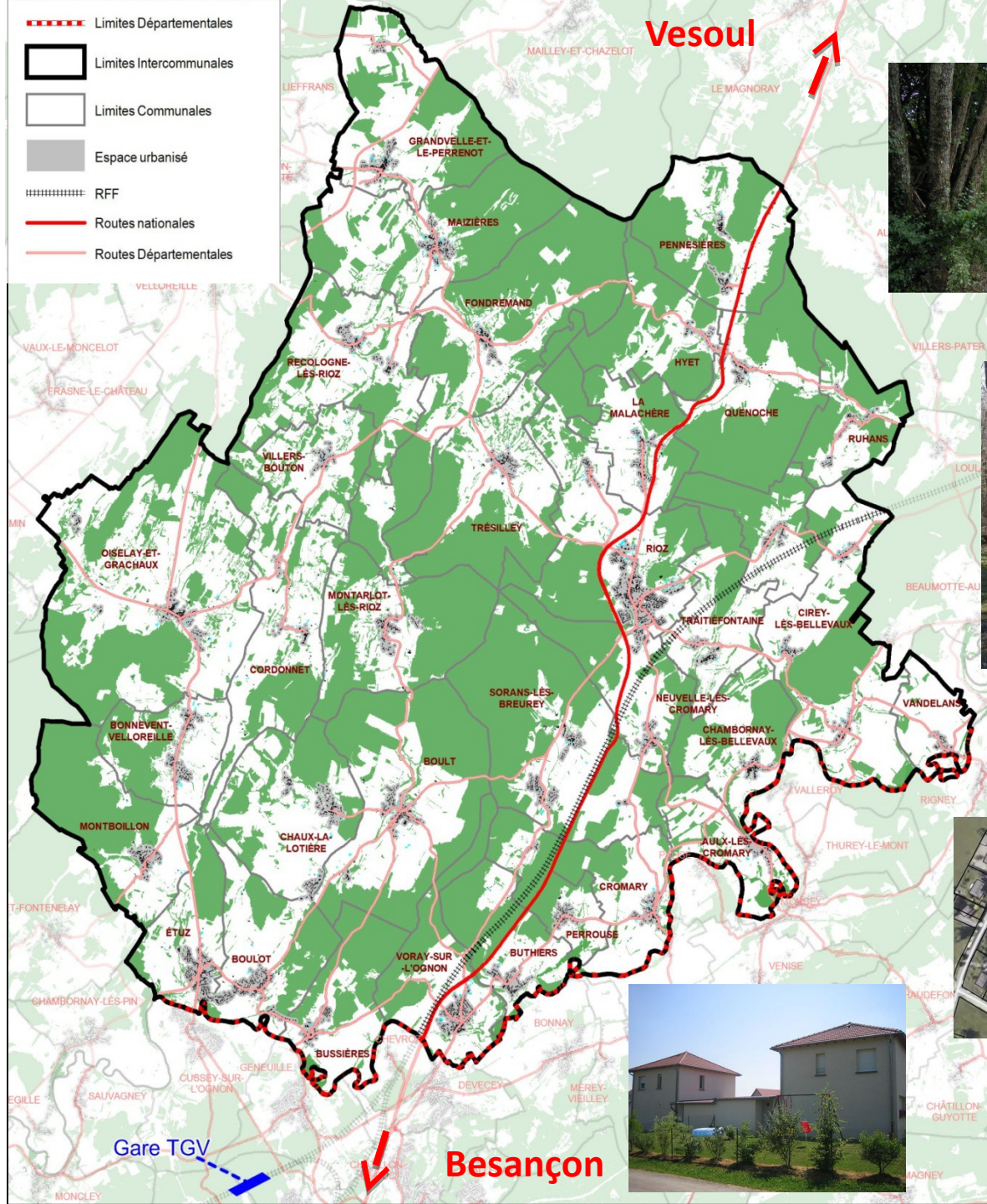


Transport  
à la demande

Mardi après-midi - Semaine impaire



- Limites Départementales
- Limites Intercommunales
- Limites Communales
- Espace urbanisé
- RFF
- Routes nationales
- Routes Départementales



Vesoul



Besançon

Gare TGV



Communauté de communes du Pays Riolois

Communauté de communes du Pays Riolois

## Documents d'urbanisme

pour la communauté de communes  
(compétence urbanisme  
depuis 2005)

- 12 POS
- 15 cartes communales
- 6 PLU

335 536 € TTC

74 740 € de subventions

**Coût 260 795 € TTC**

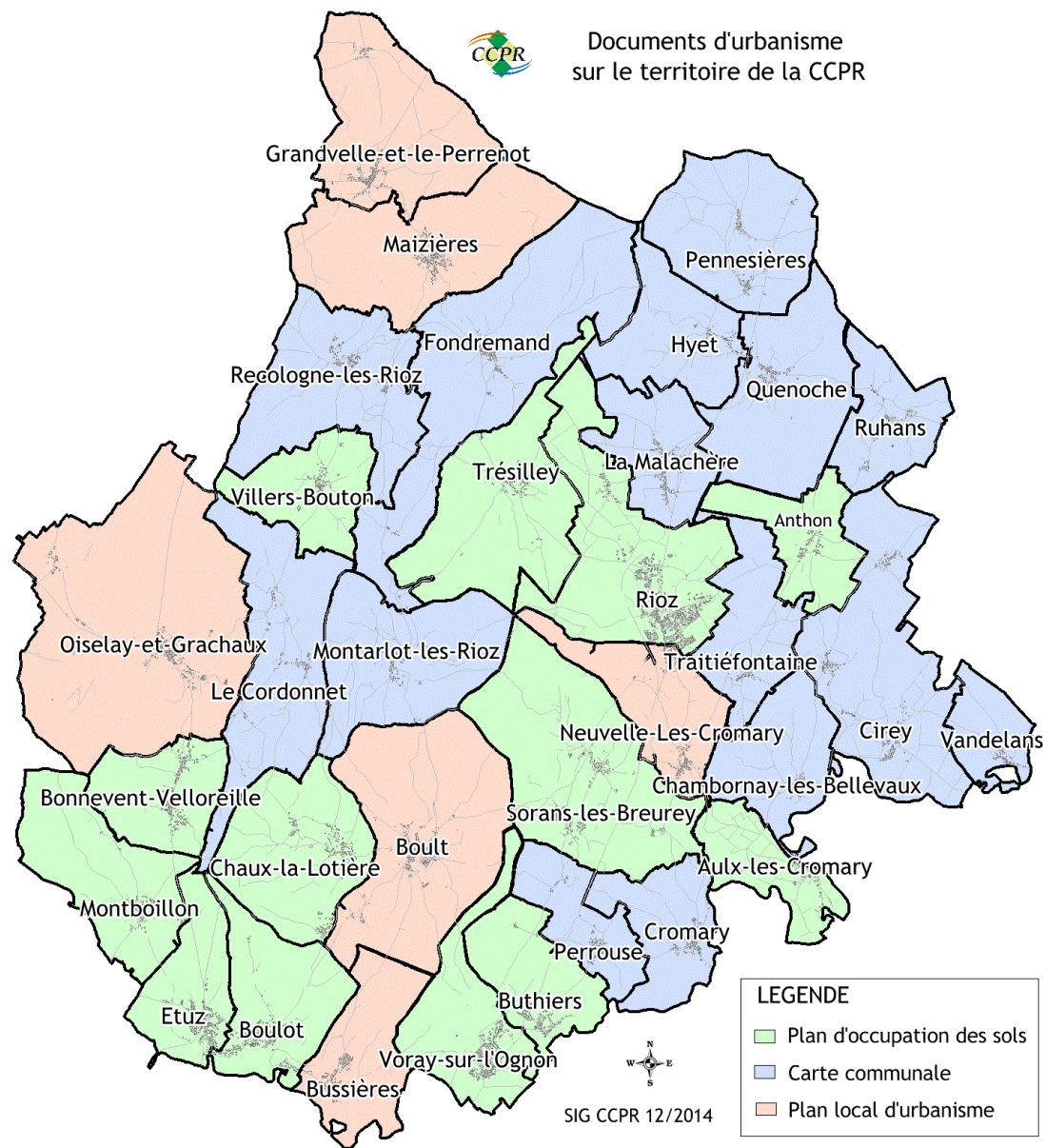
## PLUi

**Coût 290 700 € HT**

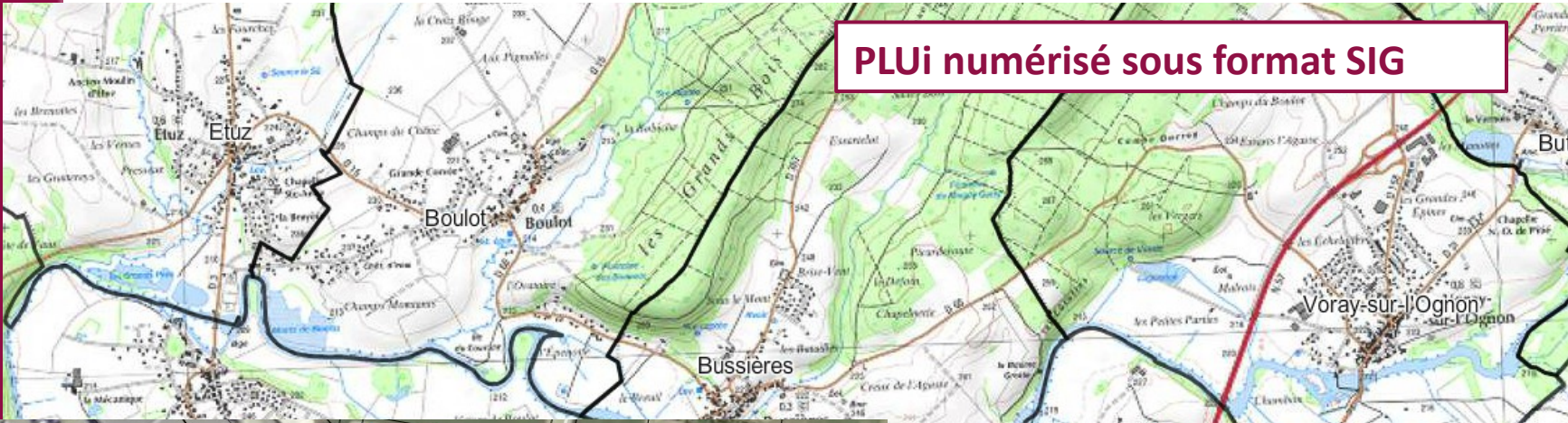
8 809 € HT par commune

Subventions :

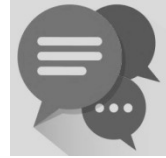
- Appel à projet Etat 50 000 €
- DGD



# PLUi numérisé sous format SIG



## Modalités de concertation



### Votre avis sur le PLU intercommunal

Faites part de vos remarques dans le cadre de l'élaboration du PLU intercommunal  
NB : les champs marqués d'une astérisque sont obligatoires

Nom\* :

Prénom\* :

Commune\* :

Votre avis\* :

Nous vous remercions d'avoir participé à l'élaboration du PLU intercommunal de la CCPR

 [Valider](#)

## Le PLUi

**AVEC QUI ?**

**QUAND ?**

**COMMENT ?**

**QUEL  
CONTENU ?**

**QUOI ?  
POURQUOI ?**

# Modalités de collaboration

**COMMUNES**

**COMMUNAUTE DE COMMUNES**

**COMMISSION PLU i  
PROPOSE**

la stratégie, les objectifs et  
les orientations du PLU i



**CONFERENCE  
INTERCOMMUNALE  
DES MAIRES  
ARBITRE  
les choix**



**CONSEIL  
COMMUNAUTAIRE  
VALIDE, APPROUVE**  
la stratégie, les objectifs,  
les orientations

**MAIRE  
Réf érent urbanisme**

**CONSEIL MUNICIPAL**  
Débat sur les orientations  
du PADD -  
Projet d'Aménagement et de  
Développement Durable

**Avis éventuel sur les OAP -**  
Orientations  
d'Aménagement  
et de Programmation  
ou sur le Règlement



Extranet CCPR  
Partage de  
documents

**Avant le vote sur  
modalités de la  
collaboration**

**1 X par an  
débat sur la  
politique  
locale de  
l'urbanisme**

**Après l'enquête  
publique**

**1 X par an  
débat sur la  
politique  
locale de  
l'urbanisme**

**Débat sur PADD**



Merci de votre attention