

Renouveler les zones d'activités commerciales

Du projet commercial au projet urbain



Yoann Foucher
Docteur en architecture
Urbaniste au Studio Méditerranéen d'Urbanisme (SMU), Montpellier



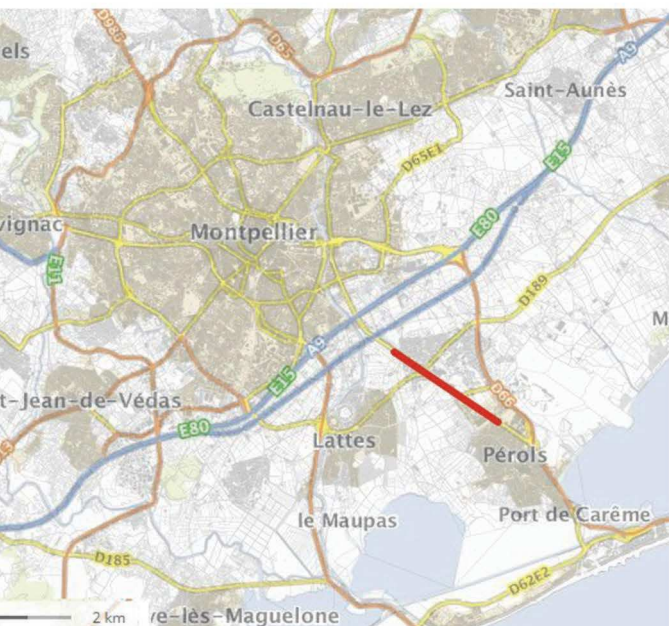
St Etienne

Montpellier

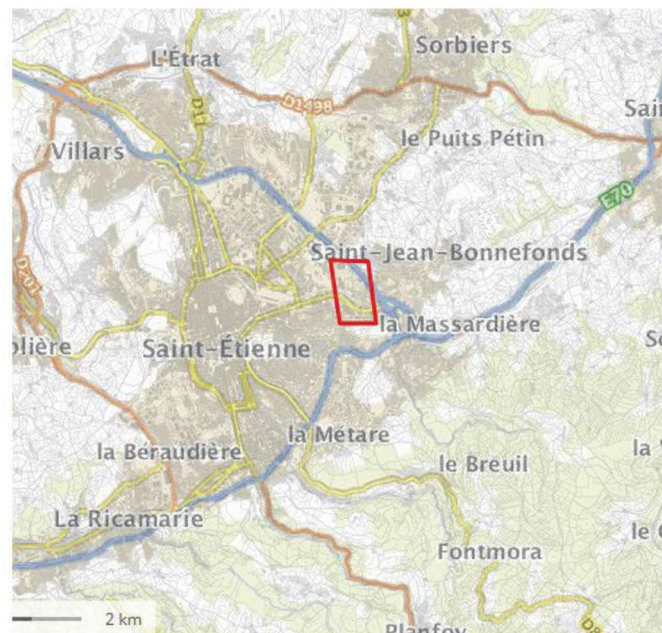
La Valette
du Var



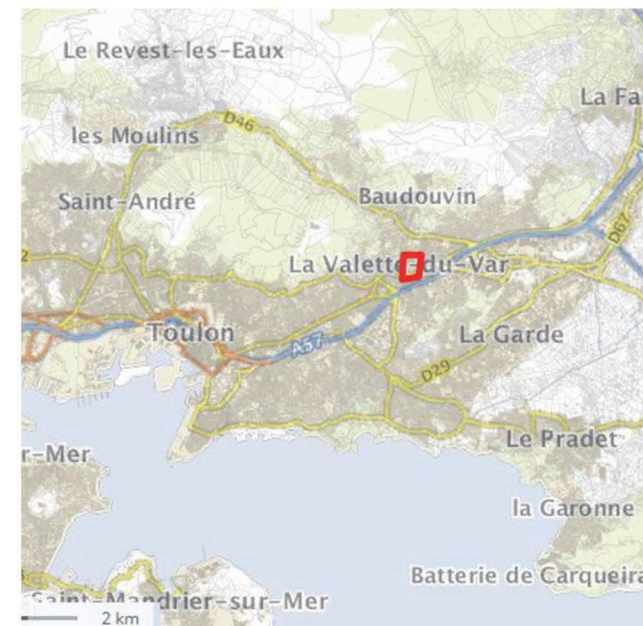
Trois situations suburbaines



«ODE à la Mer»
(Av. Georges Frêche)
Lattes/Pérois

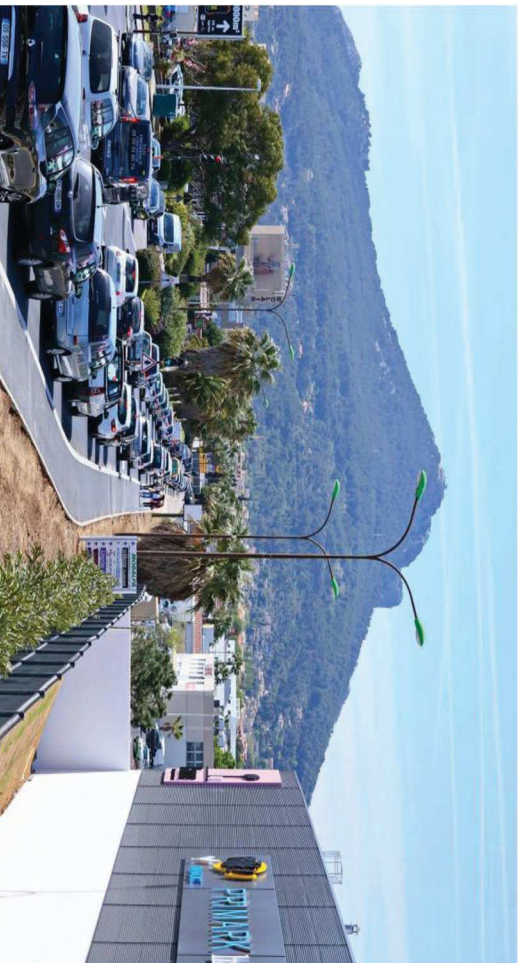


«Pont de l'âne / Monthieu»
St Etienne/St Jean-
Bonnefonds

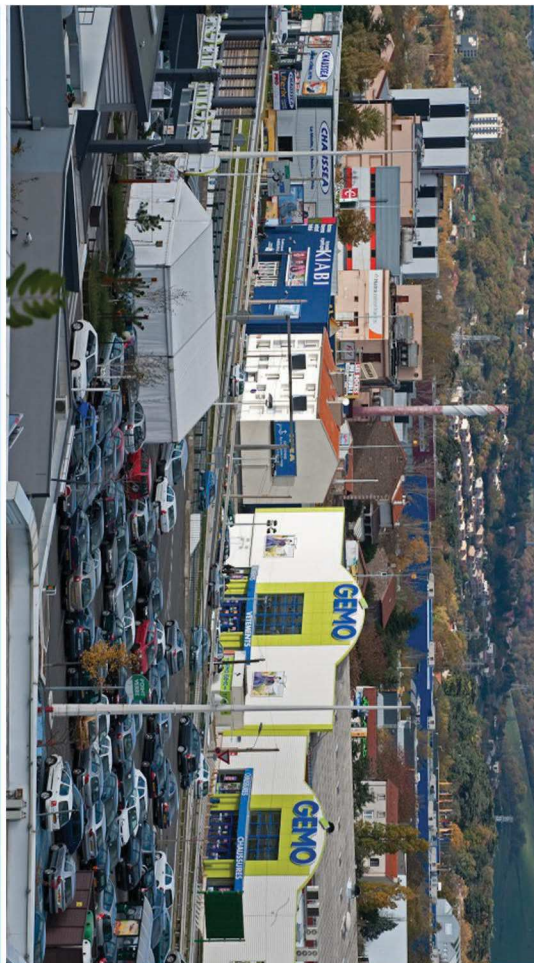


«Château Redon»
La Valette du Var

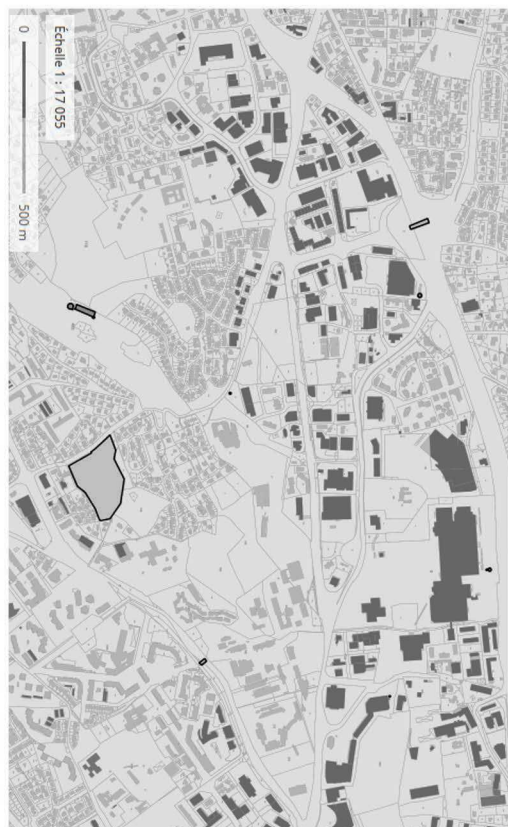
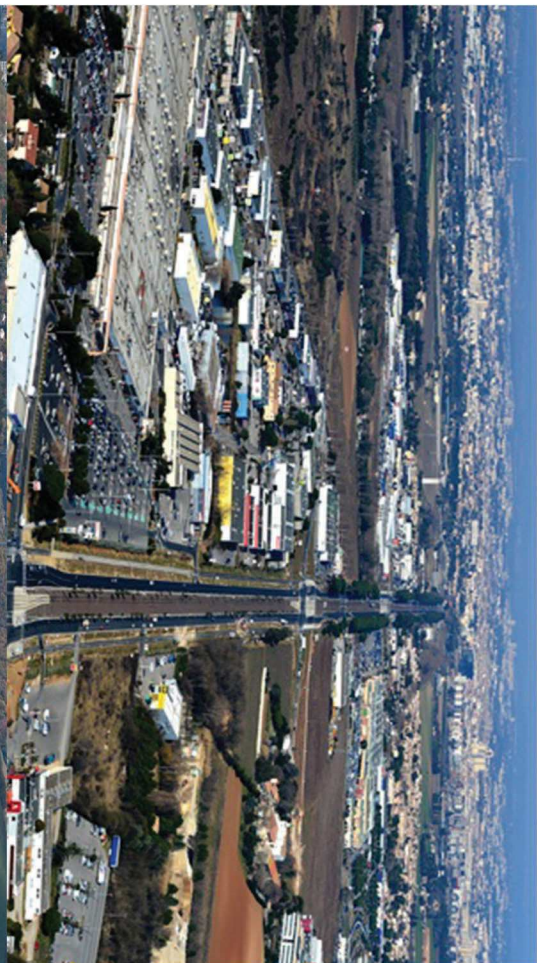
ZA Grand Var
La valette du Var (83)



ZA Pont de l'âne
Monthieu
Saint Etienne (42)



ZA Fenouillet,
Solis, Soriech
Pérois/Lattes (34)



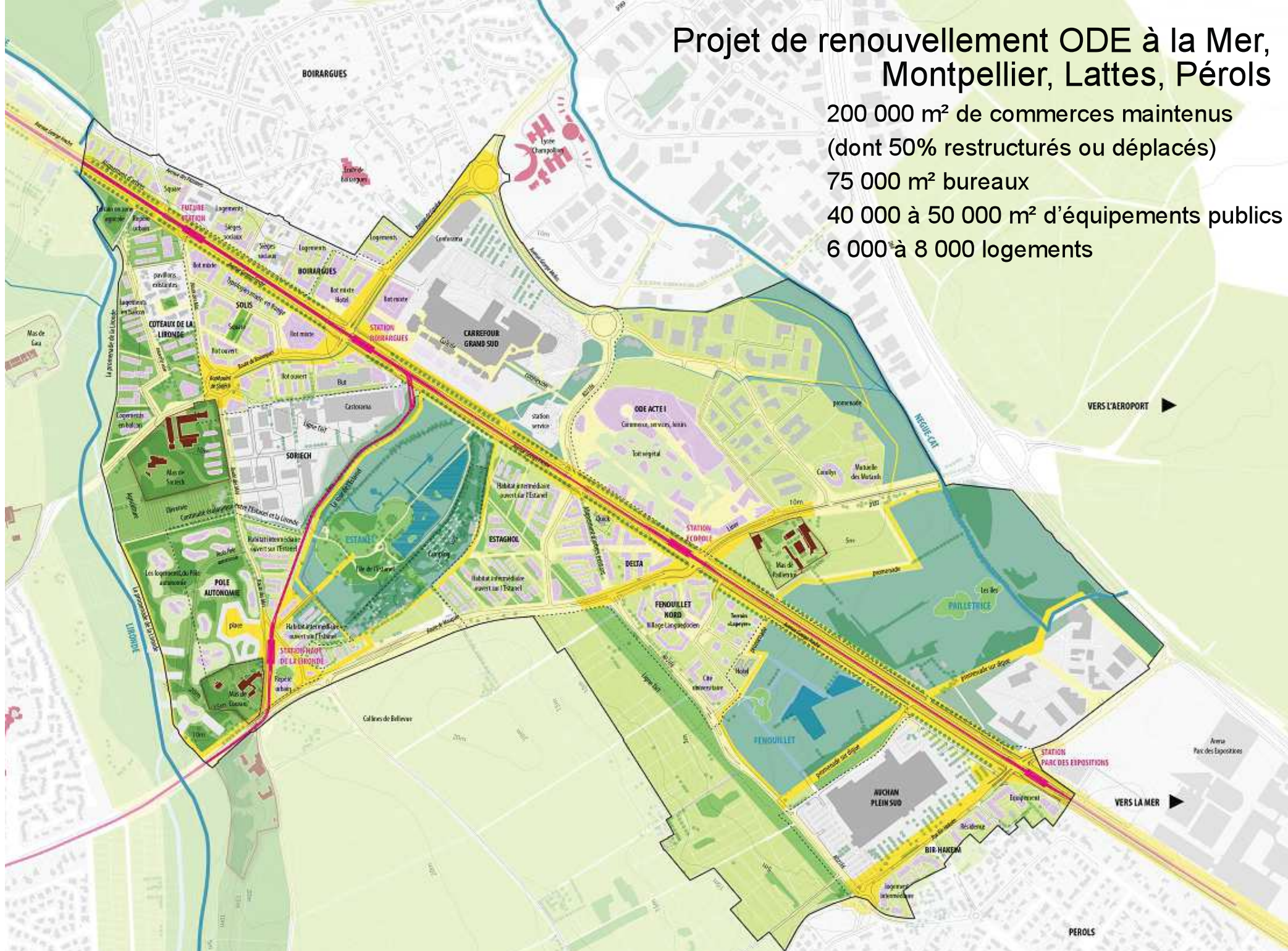
Projet de renouvellement ODE à la Mer, Montpellier, Lattes, Pérols

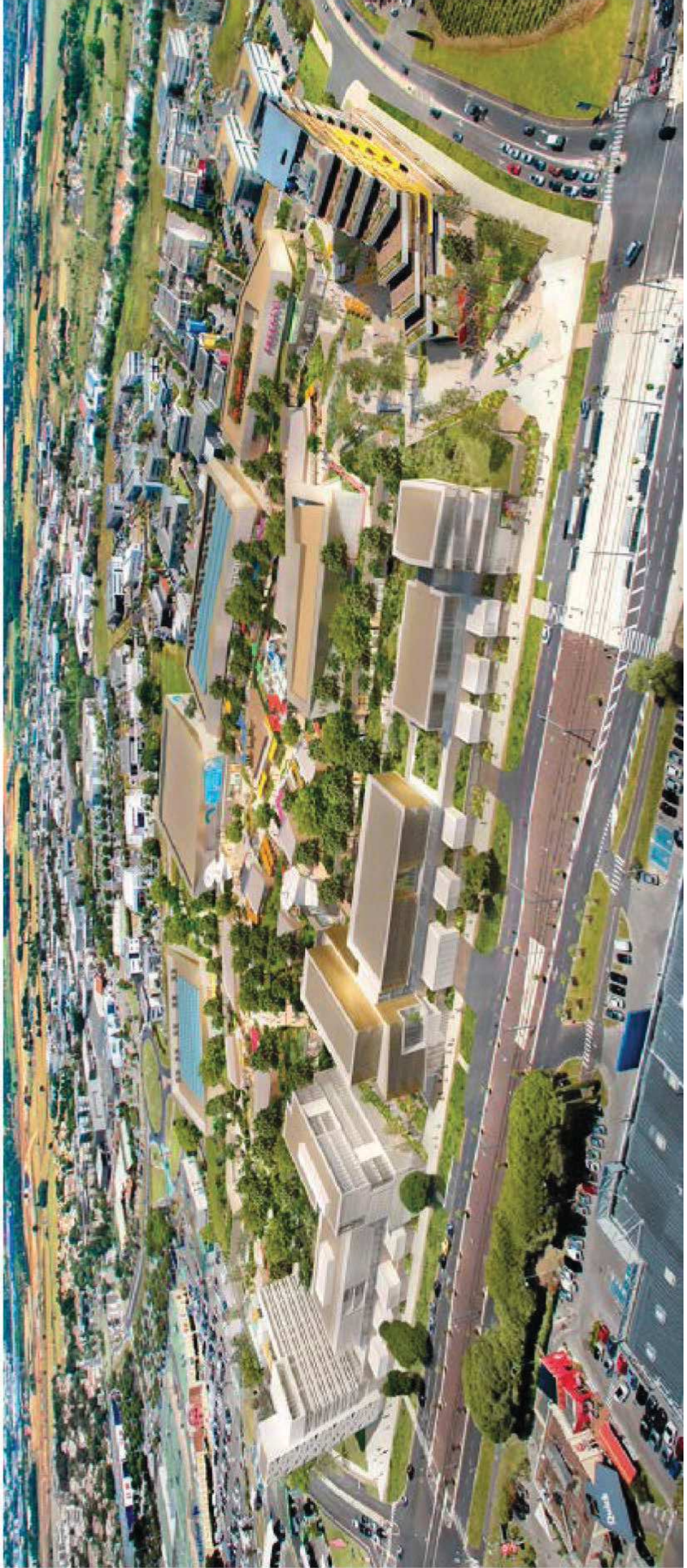
200 000 m² de commerces maintenus
(dont 50% restructurés ou déplacés)

75 000 m² bureaux

40 000 à 50 000 m² d'équipements publics

6 000 à 8 000 logements







OPTI

VILLAGE

EASY CASH

achetez > vendez

CP 116 PD

BYAKSZA

40500

23000

ALFA ROMEO



AU CŒUR D'UN NOUVEAU PÔLE

d'attractivité

UN PROJET URBAIN AMBITIEUX

- 240 logements
- 18 000 m² d'équipements sportifs
- 20 000 m² de pôle PME/PMI
- Un Géant Casino de 11 000 m² de vente



SEURA architectes / Atelier LD / Paris Picture Club

Aménageur de
l'entrée de ville :



-EPA-SAINT-ÉTIENNE-

STEEL



Connexion Ikea

Clairière de la biodiversité

Ville sur stationnement aille

BOUCLE COMMERCIALE

Clairière du jeu

VALLEON DIAGONAL

Clairière de la glisse

AXE DU DESIGN

Liaison topographique

P1 275 places

P2 107 places

P3 109 places

P5 270 places

P7 107 places

P9 90 places

P10 100 places

P6 232 places

P8 78 places

Accès M19

Accès M19

Accès M19

Accès M19

Accès M19

Accès M19

Accès M19

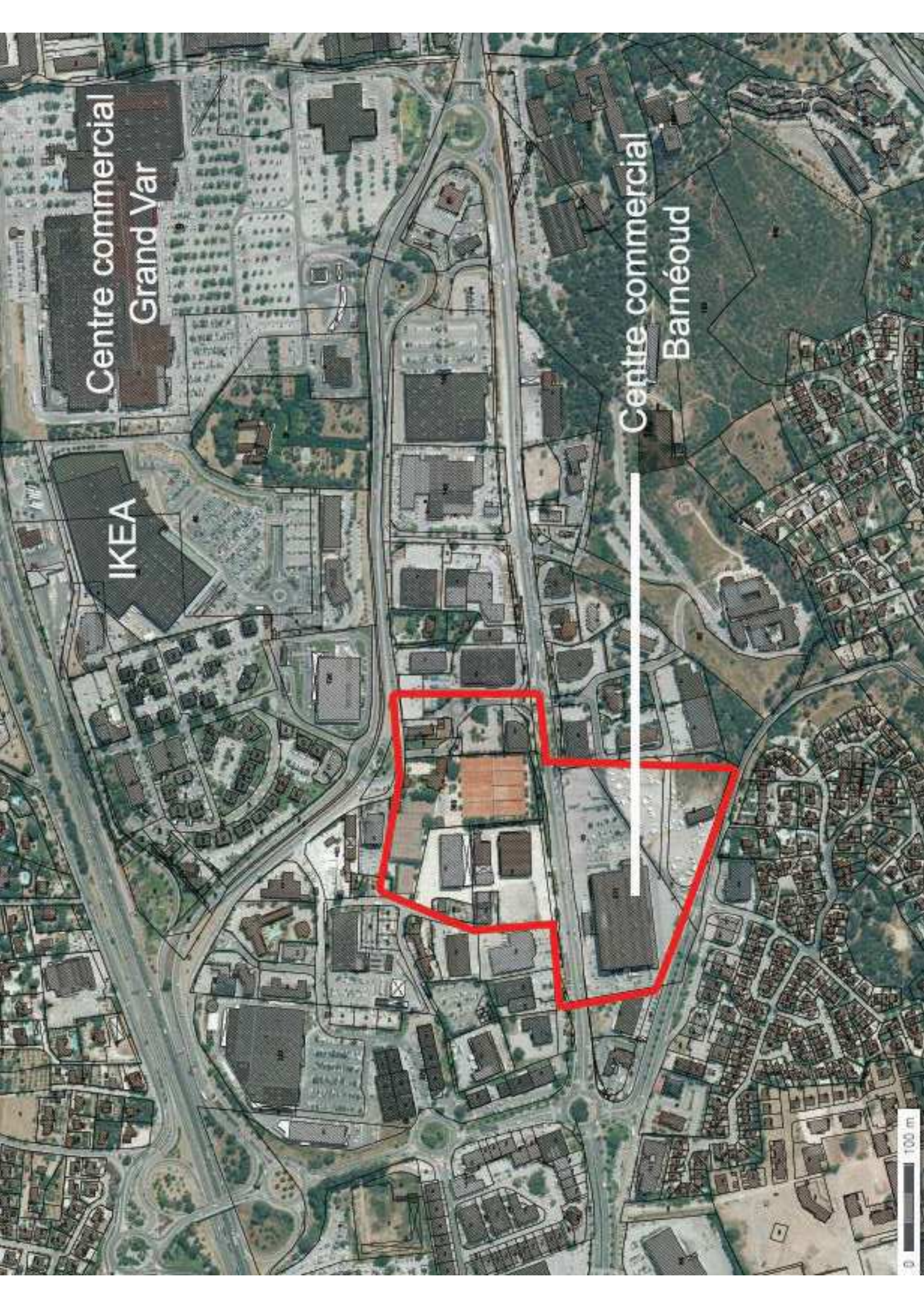
Accès M19

Accès M19

Accès M19

Accès M19

Accès M19



Centre commercial
Grand Var

IKEA

Centre commercial
Barnéoud

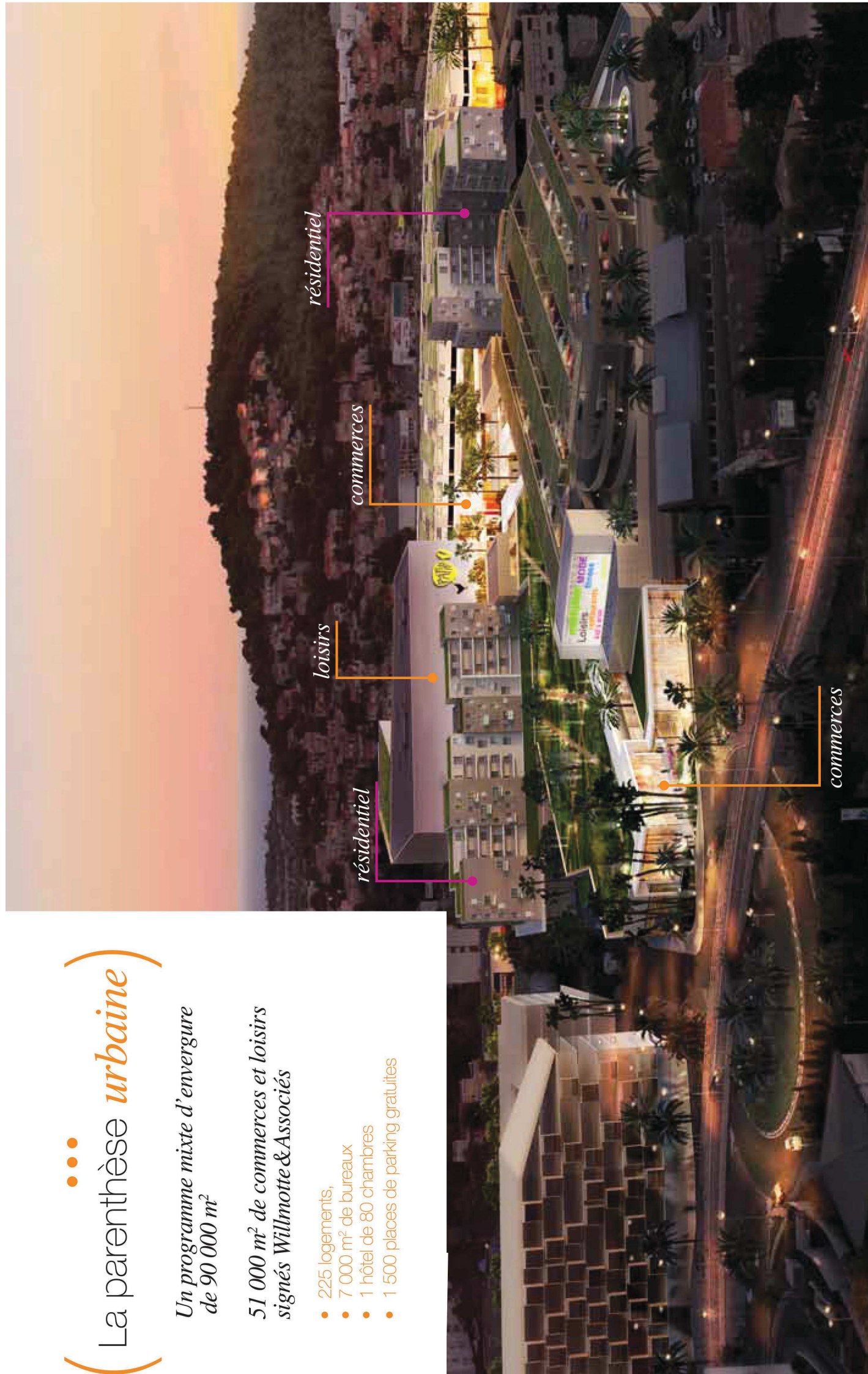
0 100 m

(La parenthèse urbaine)

Un programme mixte d'envergure
de 90 000 m²

51 000 m² de commerces et loisirs
signés Willmotte & Associés

- 225 logements,
- 7 000 m² de bureaux
- 1 hôtel de 80 chambres
- 1 500 places de parking gratuites





Centre commercial
l'Avenue 83

Hotel
Bureaux

Logements

Logements
Commerces

Logements
Commerces

Avenue de l'Université

Mall piéton du centre

Cinéma

Centre commercial
l'Avenue 83

Avenue de Sainte-Clair



Dio

Leader
Price

Mobilier de
France

Office
Dépot

Cuir
Center



Château-Redon : Un quartier dans la zone ?