

Atelier des territoires

« Définir une stratégie de
territoire sur la vallée de l'Andelle »

Club PLUI du 22 septembre 2016

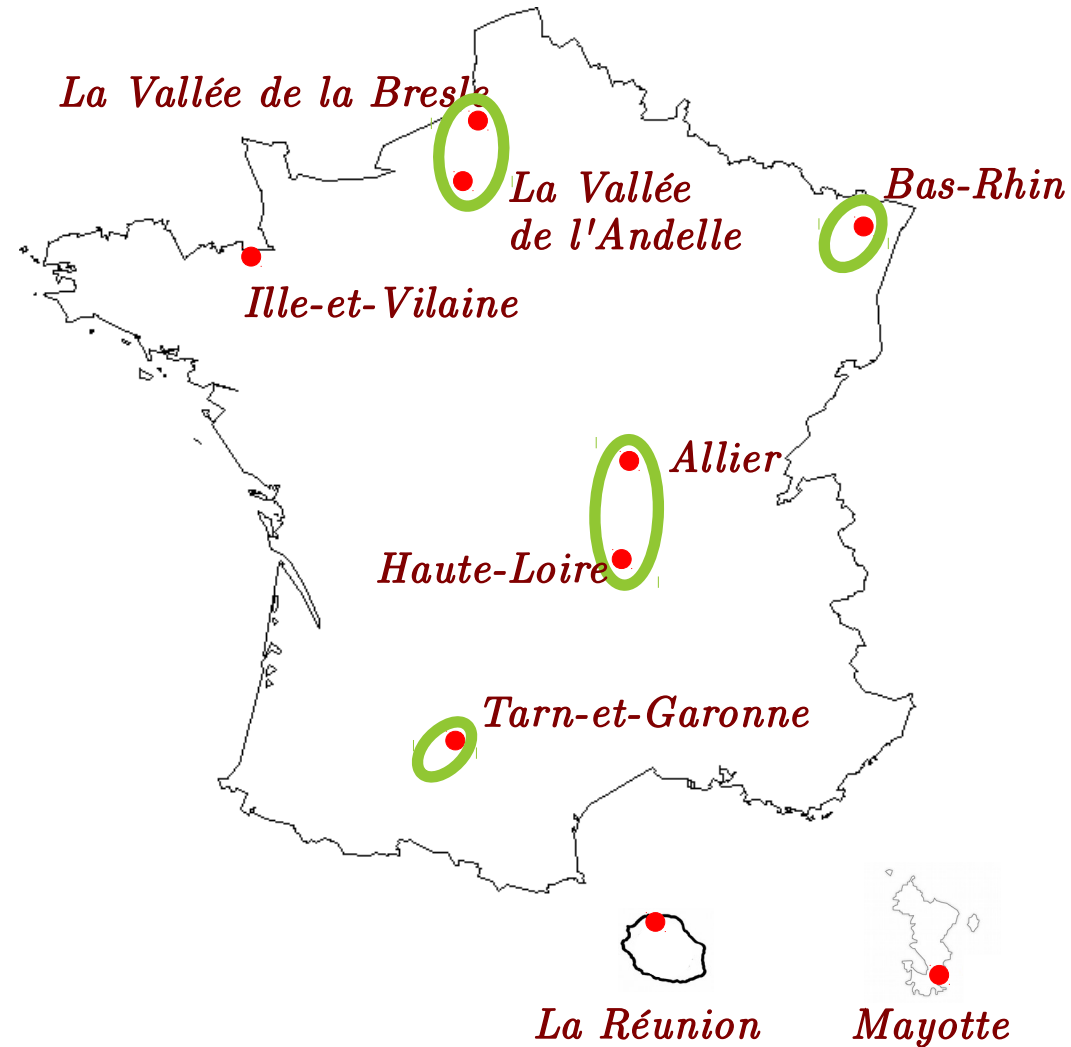
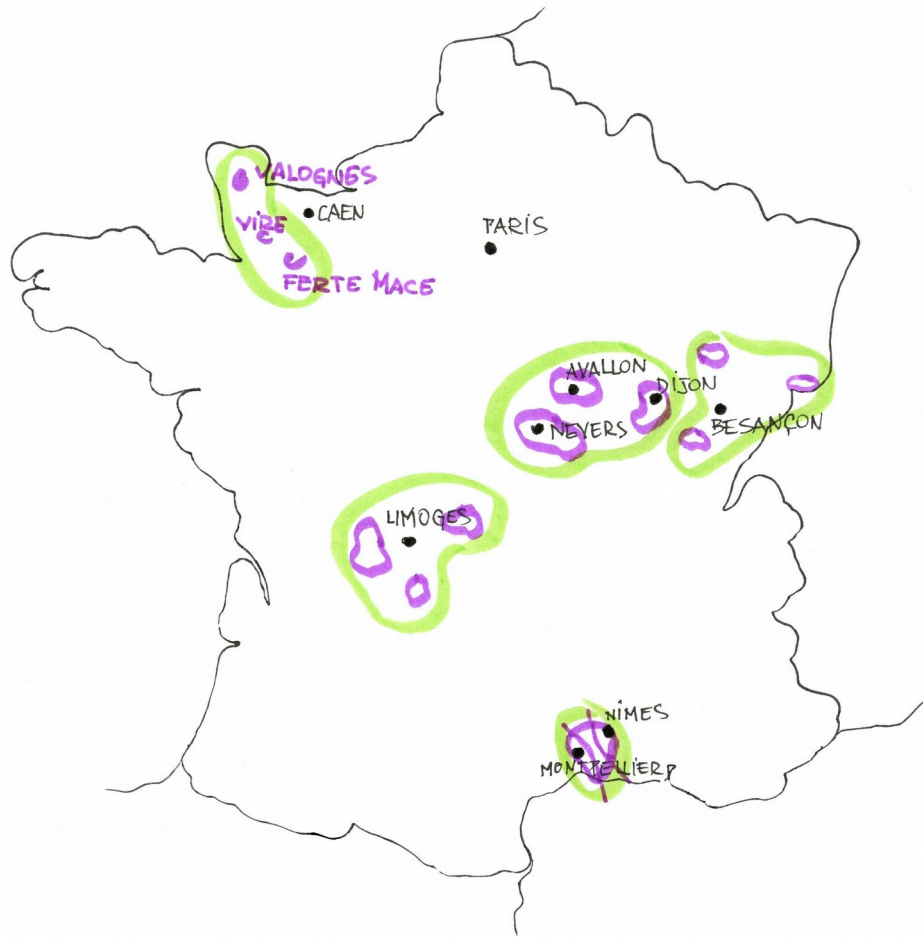
Objectif des ateliers nationaux

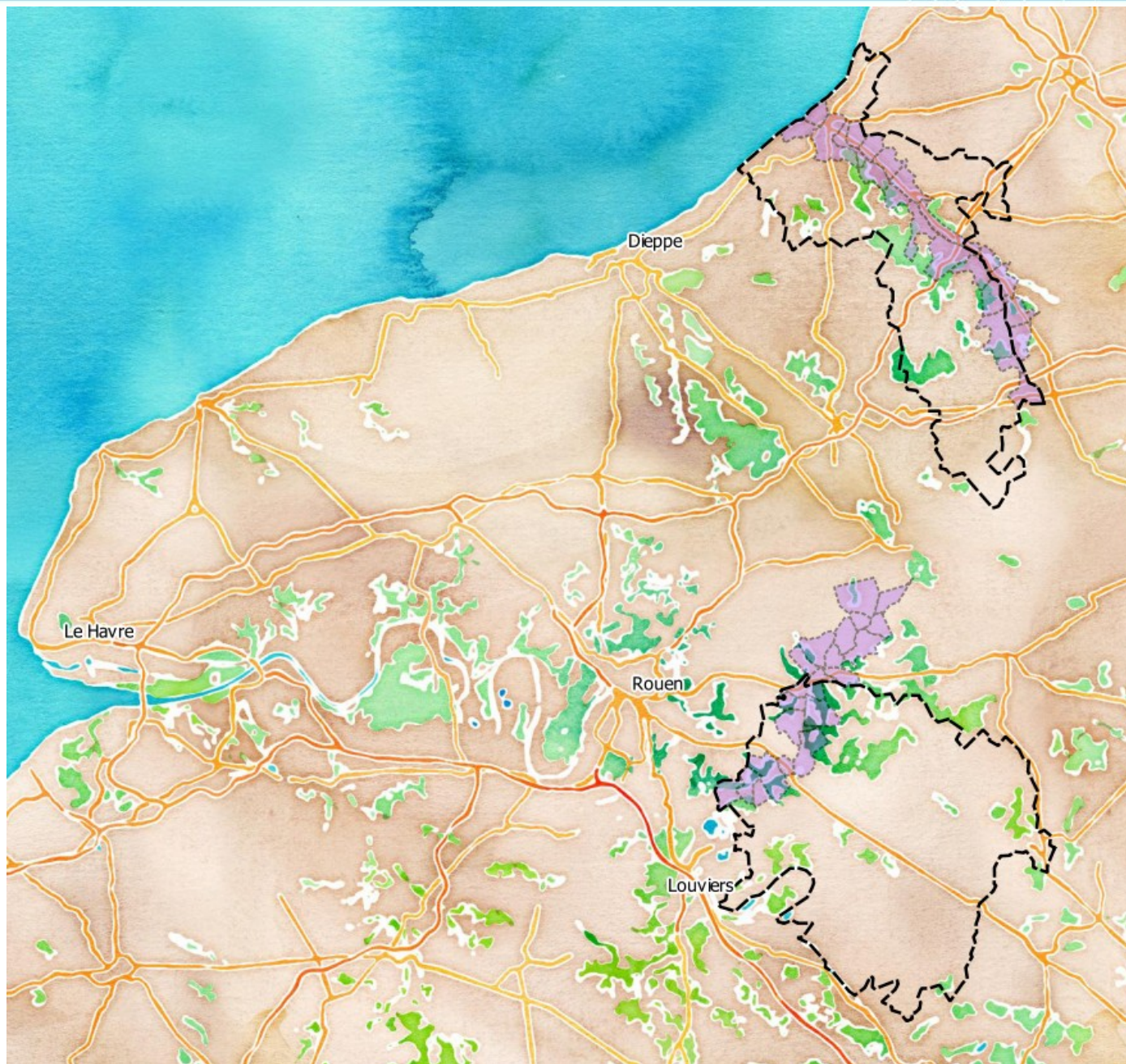
Généraliser la démarche d'Atelier des territoires, issue de l'Atelier National, pour :

- conforter l'État en **accompagnateur** des élus dans des réflexions amont aux projets
- contribuer aux réflexions **stratégiques** à l'échelle des **grands territoires**

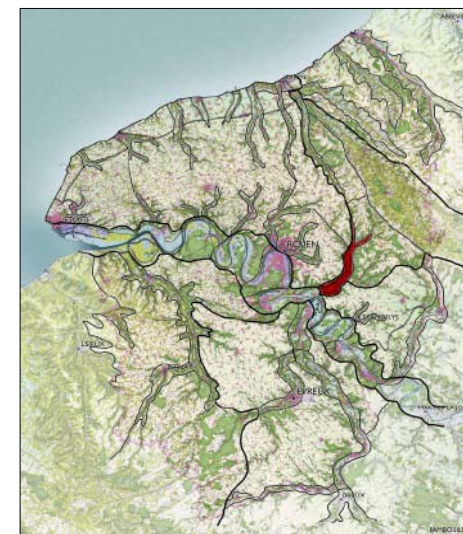
La démarche Atelier des territoires en 2012

en 2014





La Vallée de la Bresle

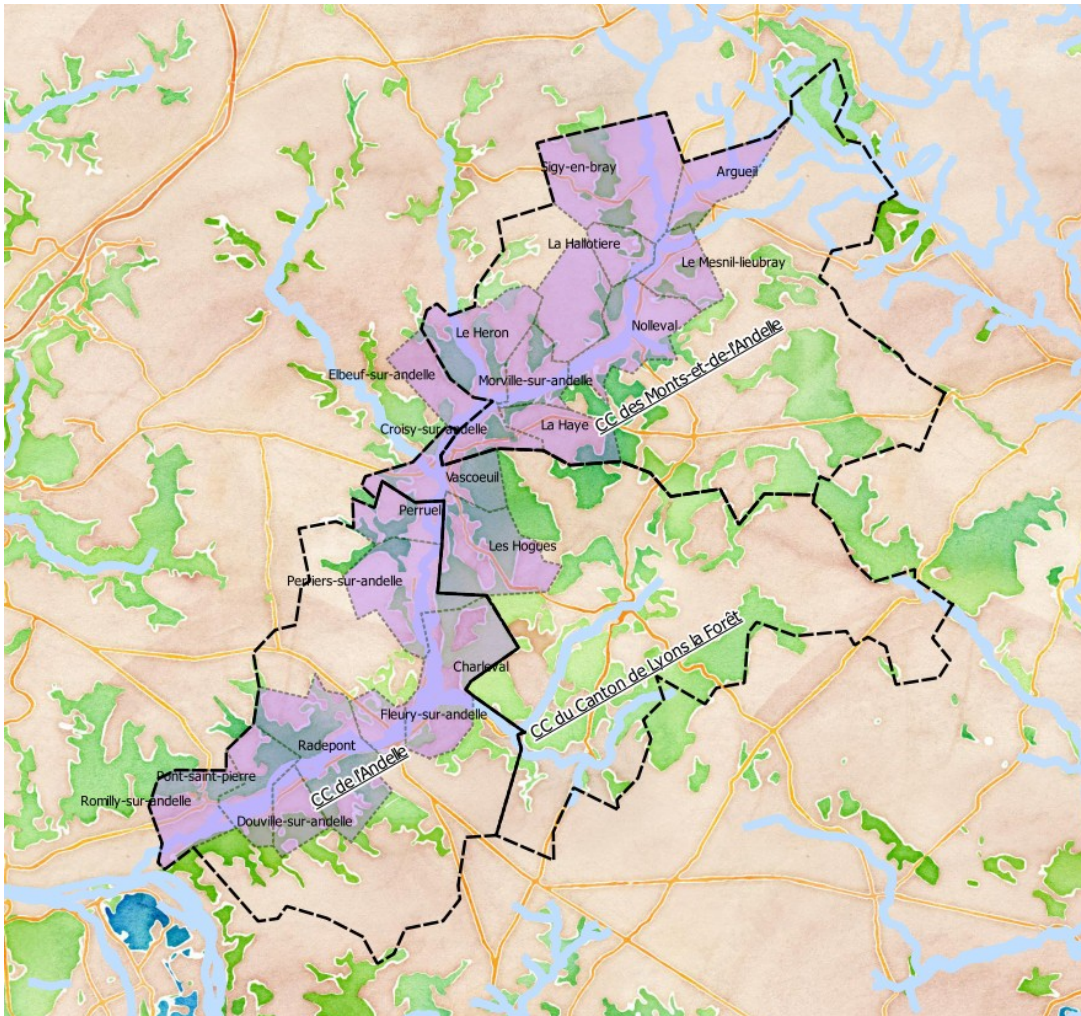


La Vallée de l'Andelle

Choix du territoire d'étude

- territoires de « l'entre deux »
 - des vallées présentant des similitudes...
 - Friches exposées au risque inondation ;
 - Désindustrialisation progressive ;
 - De grands projets structurants sur le territoire (contournement Est et nouvel appontement portuaire, éolien offshore) ;
 - ... et des différences :
 - Une démographie se développant sur la vallée de l'Andelle, mais en décroissance sur celle de la Bresle,
 - Des reliefs très marqués sur la vallée de l'Andelle, et moins encaissés pour la vallée de la Bresle,
 - Une urbanisation de fond de vallée en « chapelet » sur la Bresle, et plus dense sur la vallée de l'Andelle de Romilly à Charleval.
- => ces vallées sont **représentatives** des vallées de Normandie

La vallée de l'Andelle



Périmètre retenu pour l'atelier :

=> **le secteur le plus concerné par les friches :**

- fonds de vallée de Romilly à Argueil

La friche, opportunité foncière ?

Quel traitement ?

Quelles potentialités ?

Quel projet ? (cohérence avec les friches voisines et les projets de nouvelles ZA (complémentarité concurrentielle), réponse aux enjeux locaux)

=> **Définition d'une stratégie locale d'aménagement**

Principes de l'atelier

Une **co-construction** et **validation continue** avec les **élus** : croisement des échelles, des thématiques et des temporalités, partage des diagnostics et des enjeux

Une **démarche de projet spatialisée** : volontariat, pluridisciplinarité, hiérarchie des enjeux, grand territoire, long terme, partenariat, ...

Une maîtrise d'ouvrage de l'**État** : pilote et moteur de la démarche

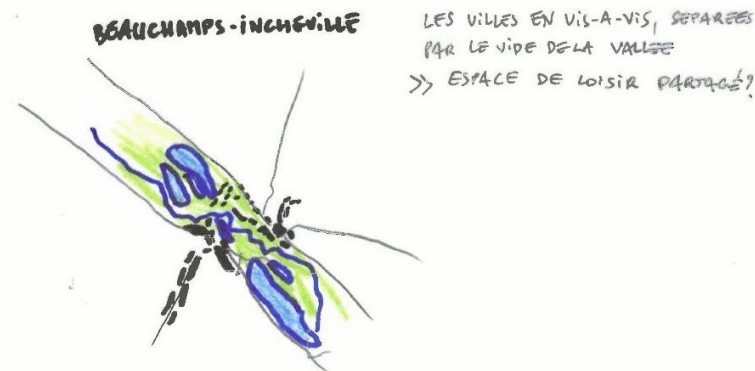
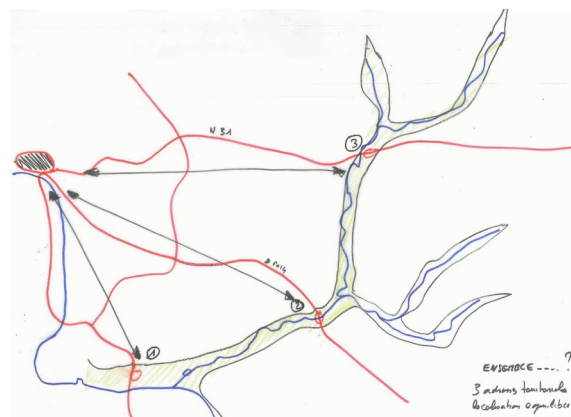
Un **regard extérieur** de l'équipe projet (concepteur) : partir des valeurs, être force de proposition, bousculer le *statu quo* et fédérer autour d'un projet commun

Méthode

Travailler sur place, en contact avec le terrain sous forme d'ateliers, de visites, d'échanges.

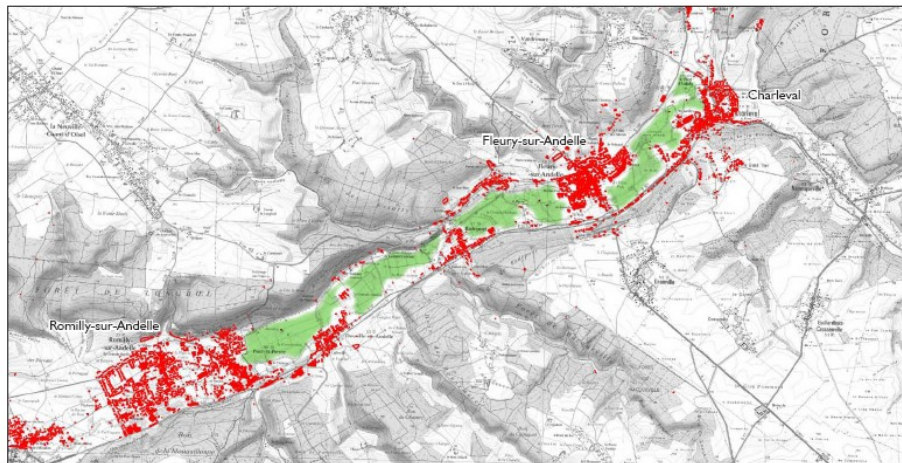


Utiliser la **représentation graphique** (maquettes, croquis,...) comme un outil de connaissance du territoire, de partage et de dialogue



Partir des **valeurs du territoire**, de ses spécificités, plutôt que des contraintes

Partage de la connaissance



Les villes et villages de la vallée, à l'aval de l'Andelle, se rejoignent peu à peu sous la pression de l'urbanisation de Rouen. (IGN Scan 25 2009)

Évolution de l'urbanisation



Patrimoine, atouts touristiques



Inondabilité, ressources naturelles, paysages

Population totale	1976	1982	1990	1999
SCoT du Pays du Vexin Normand	56 084	60 472	67 731	72 774
nombre	12 425	13 567	14 537	14 824
part	22,1%	22,9%	21,5%	20,4%

Évolution démographique

Projets

Déplacements domicile travail

Emploi

Équipements



Résultats

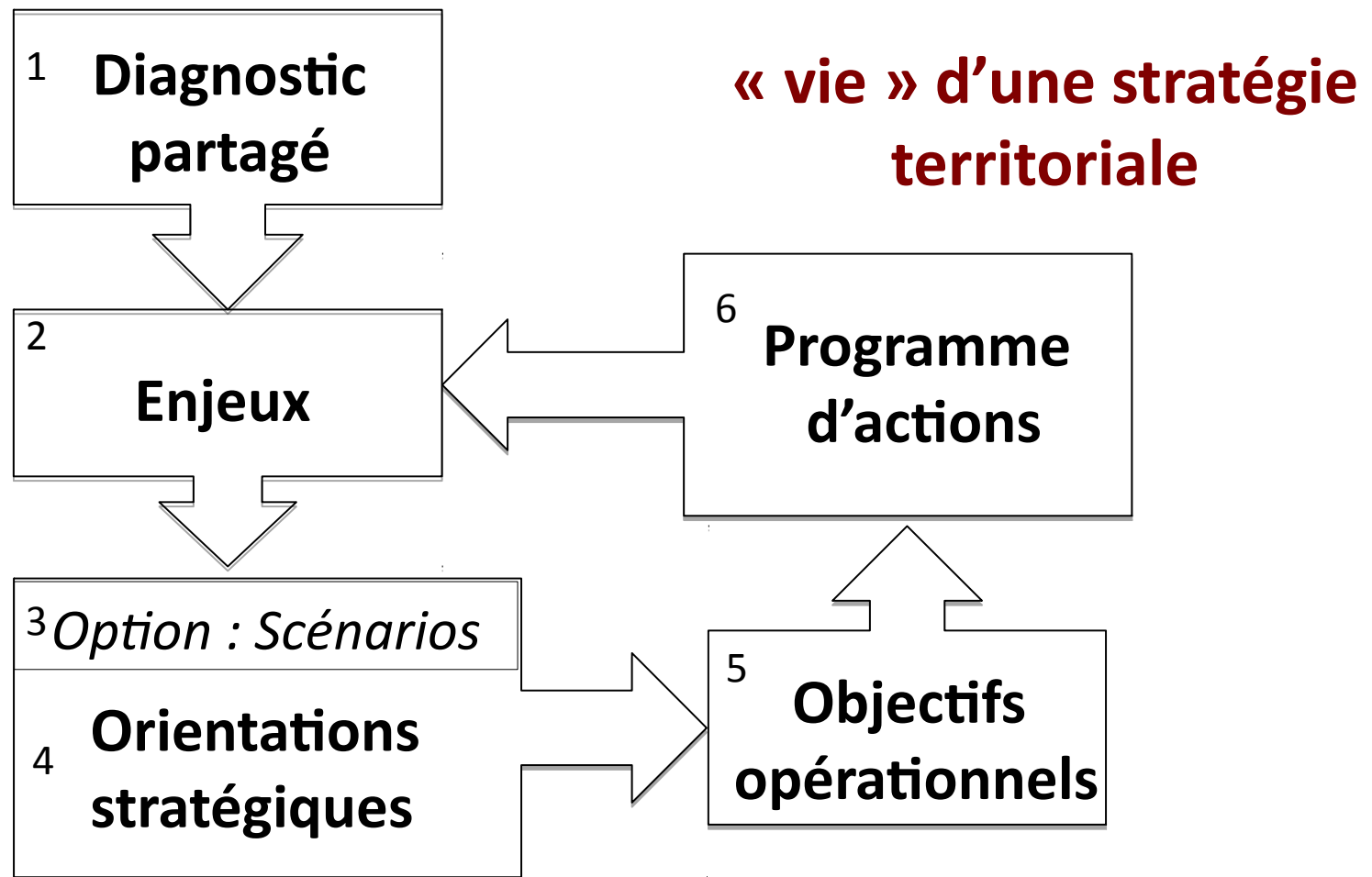
Une **stratégie d'aménagement global** partagée entre élus et État sur chaque territoire de travail

Un plan d'actions sous forme de **feuille de route**, mis à disposition des élus comme support à une poursuite des **habitudes de travail partenarial** installées par l'Atelier. Une volonté affichée des services de l'Etat de **pré identifier les possibilités de financement** pour mettre en œuvre ces différentes actions.

Des enseignements sur une **thématique** grâce à l'approche comparative (une équipe, une thématiques, plusieurs sites)

Des enseignements sur **une méthode** à développer localement et à démultiplier

Une stratégie territoriale ?



Une stratégie territoriale ?

Diagnostic

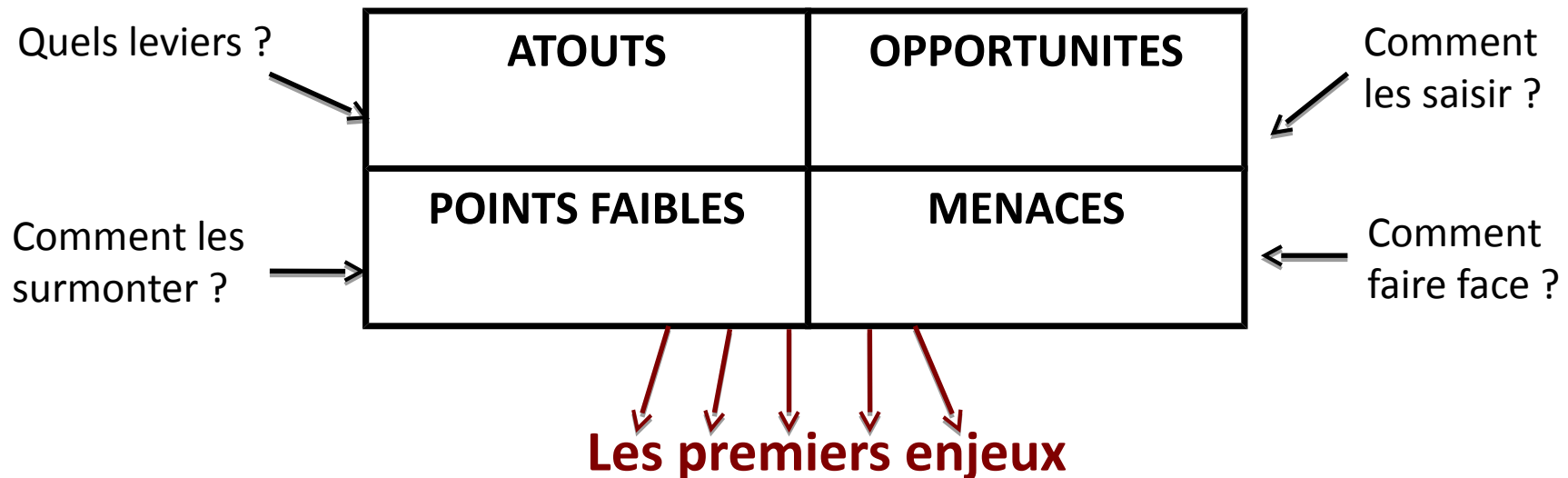
- ❑ Nécessité d'un **diagnostic partagé**, validé, à portée pédagogique.
Usage de données factuelles (démographie, emploi...), territoire perçu et vécu.
- ❑ Valoriser et mettre en évidence les multiples initiatives locales (favoriser la participation et non la frustration), apprendre des tentatives échouées...
- ❑ Croiser les regards : « faire territoire ensemble », diversité des participants plus que requise



Une stratégie territoriale ?

Mise en débat du diagnostic

- ❑ Les échanges sur le diagnostic permettent de partager la perception du territoire, et faciliteront l'identification des enjeux.
- ❑ Il existe plusieurs méthodes pour guider le débat, dont la méthode AFOM :



Une stratégie territoriale ?

Enjeux

- ❑ **L'identification des enjeux** : étape de jonction entre le diagnostic et les axes stratégiques à venir...
- ❑ Mise en exergue de ce que le territoire doit combattre et de ce qu'il peut espérer gagner de la mise en œuvre d'une stratégie
- ❑ Le débat et les échanges doivent permettre :
 - le « dire d'acteurs » des porteurs d'initiatives et des dynamiques locales identifiées dans l'étape précédente,
 - élargir ou à approfondir le travail de diagnostic dans les directions qui se dégagent progressivement,
 - favoriser une co-construction et une appropriation du diagnostic par les acteurs que l'on souhaite impliquer, les fédérer.
- Oser l'innovation et la créativité des participants.

Une stratégie territoriale ?

Enjeux affinés

Afin d'affiner les enjeux du territoire, il est important d'en cerner les besoins

Le besoin est une nécessité ou un désir éprouvé par un utilisateur. Il est exprimé ou implicite, avoué ou inavoué, latent ou potentiel.

Il est à satisfaire et l'utilisateur est prêt à un effort pour cela.

Une stratégie territoriale ?

Enjeux affinés

Besoins des habitants

- Services liés à l'enfance (crèche, garderie,...)
- Accès à la culture (médiathèque, cinéma, point lecture, festival,...)
- Accès au sport
- Services de santé
- Garderie
- Formation –Emploi
- Services aux personnes âgées (petits dépannages, repas à domicile,...)
- Aide aux porteurs de projets,
- Habitat – Logement
- Nouvelles technologies
- Déplacements (services de taxis, transports à la demande, transports en commun)

Besoins des communes

- Aide au conseil (urbanisme, habitat, recrutement, viabilité des projets,...)
- Appui au montage de dossiers (financement, installation commerces, entreprises,...)
- Entretien de services (éclairage public, chaudières, photocopieur,...)
- Accompagnement de projets (tourisme, économie sociale et solidaire...)
- Groupement d'achat (informatique, bureautique,...)
- Mise en place de services techniques (entretien voirie, eau, assainissement,...)
- Mutualisation, maintien de services
- Réglementation (modèles d'arrêtés, formulaires administratifs...)

Une stratégie territoriale ?

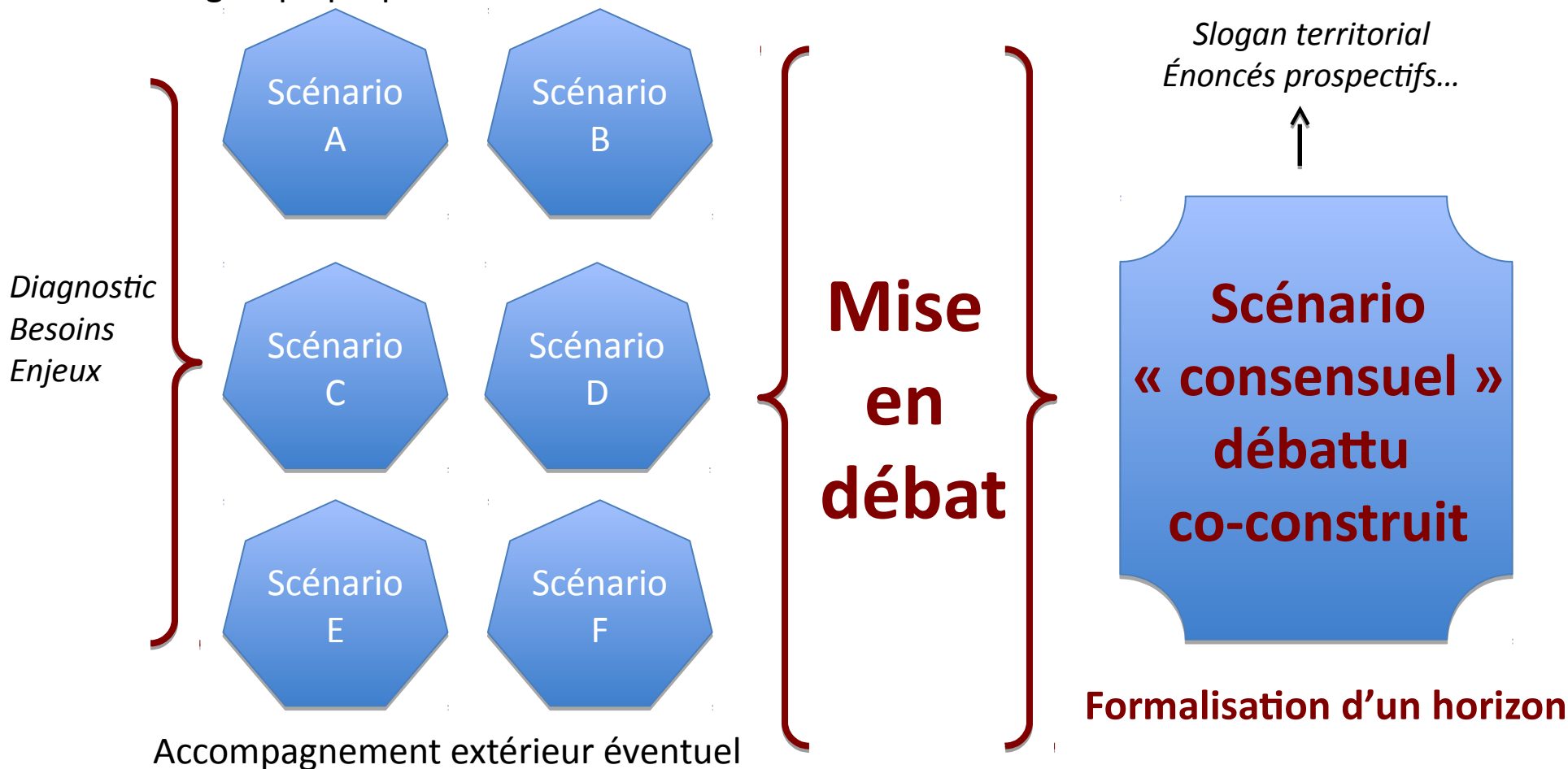
Stratégie

- L'appropriation des enjeux et leur mise en débat facilite une certaine envie de « faire territoire ensemble »
- Les domaines que l'on souhaite investir collectivement pour relever les défis du territoire donnent les orientations de la stratégie. Ce sont des axes de travail fédérateurs, acceptés par le plus grand nombre.
- En s'appuyant sur les initiatives des acteurs et de leurs projets et les problématiques du territoire, sur la base d'un scénario éventuel, la stratégie se formalise par des **objectifs**, des orientations stratégiques qui répondent aux enjeux identifiés collectivement.

Une stratégie territoriale ?

Stratégie

Petit groupe proposant une série de scénarios



Une stratégie territoriale ?

Stratégie

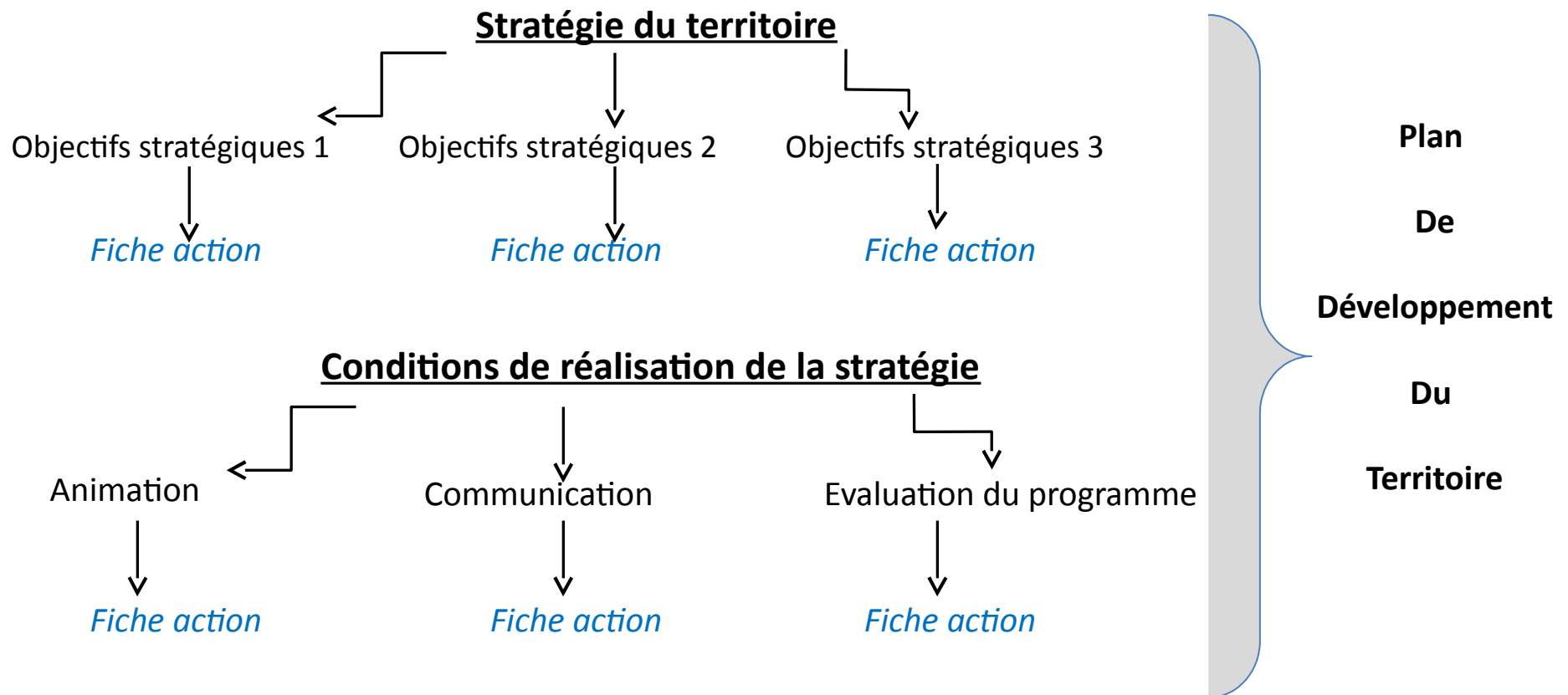
Une réflexion doit également être menée sur le phasage de la démarche de développement. Des principes de programmation peuvent être élaborés en lien avec des objectifs stratégiques définis collectivement.

- définir les contenus respectifs d'appels à projets qui se succéderont dans un ordre aussi logique que possible ;
- chercher à inclure dans la toute première vague de soutiens des actions pouvant donner rapidement des résultats tangibles (afin d'accroître la visibilité de la démarche, de stimuler l'implication de nouveaux acteurs...);
- dans un registre complémentaire, veiller à ce que les premiers bénéficiaires ne relèvent pas tous d'une même catégorie ou d'une même partie partie du territoire mais, autant que possible, reflètent la diversité des acteurs susceptibles d'être concernés ;
- anticiper l'organisation de « temps forts » qui pourront relancer la dynamique (valorisation d'une première série de résultats au bout de dix-huit mois, événement festif ou culturel en lien avec la dimension « coopération », valorisation des aspects les plus novateurs de la démarche identifiés au cours des trois premières années...);

Une stratégie territoriale ?

Voie de concrétisation

Après avoir réalisé le diagnostic, défini les enjeux, déterminé les objectifs et conçu la stratégie, la phase opérationnelle est la traduction en un plan guide intégrant des fiches actions.

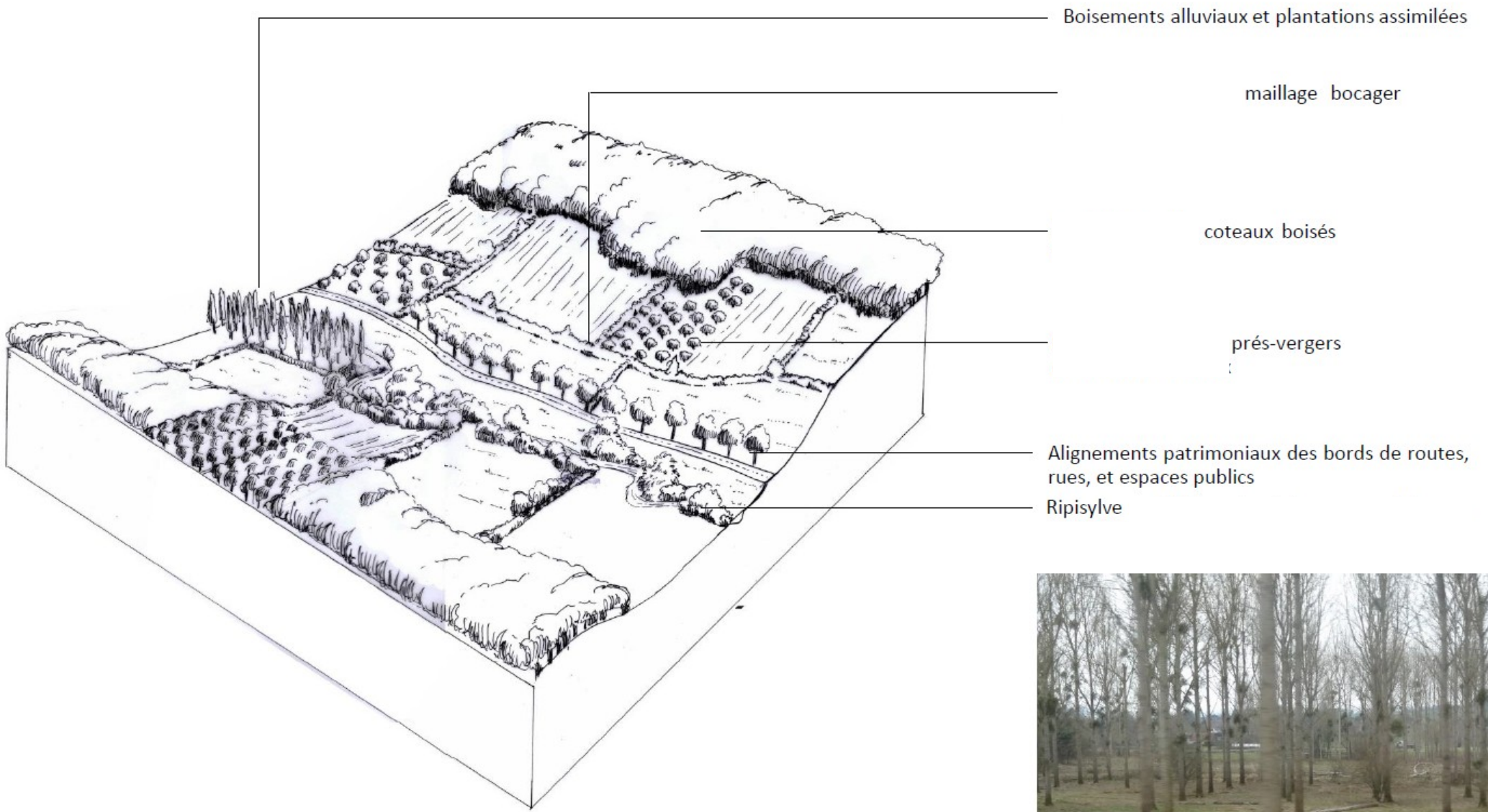


RESULTATS



Quelques exemples en chiffres:

- 1arbre tout les 15m sur la route de la vallée (60km~) correspond à 3900 tiges patrimoniales soit 13ha de forêt à bois ++
- 60km de ripisylve gérée et exploitée correspond à 500m3 de bois/an
- 30m3 de bois/an pour 20ha de pré verger
- 25m3/an/1km de haie bocagère





Croisy sur Andelle – Ripisylve remarquable parfaitement gérée



Milieux remarquables associés à la rivière – champs d'expansion des crues et aulnaie



Un maillage boisé le long des infrastructures en partie existant



Romilly – Arbres fruitiers publics au contact direct d'une phragmitaie espace naturel protégé



Les restes des prés vergers traditionnels – Vascoeuil face au château



Fleury sur Andelle – Jeune boisement de fond de vallée



Charleval – Entreprise locale spécialisée dans les produits de bois de chauffage (mais à priori pas locaux)



Romilly – Valorisation de la rivière, de son rôle, et de son accès



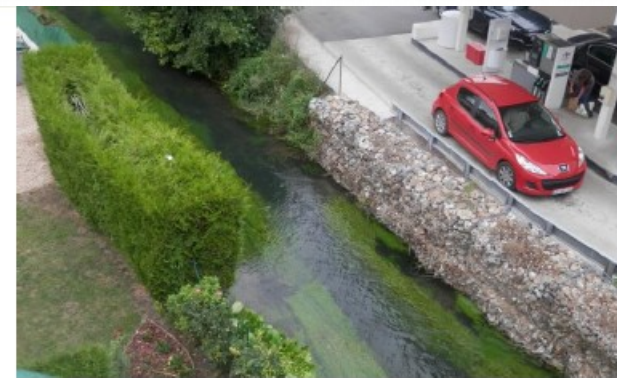
Forêt domaniale de Lyons – Exploitation et régénération



Romilly – Ripisylve et berge de rivière dégradée



Route départementale – des abords non qualifiés qui pourraient participer à la logique productive



Charleval – une ripisylve fortement dégradée et disqualifiée en entrée de ville



Le Mesnil Lieubray – Anciens têtards dont l'exploitation n'est plus suivie



Fleury sur Andelle – Un maillage bocager devenu lache – voire inexistant – n'intégrant pas les nouveaux équipements



Recensement des friches d'activités Par commune

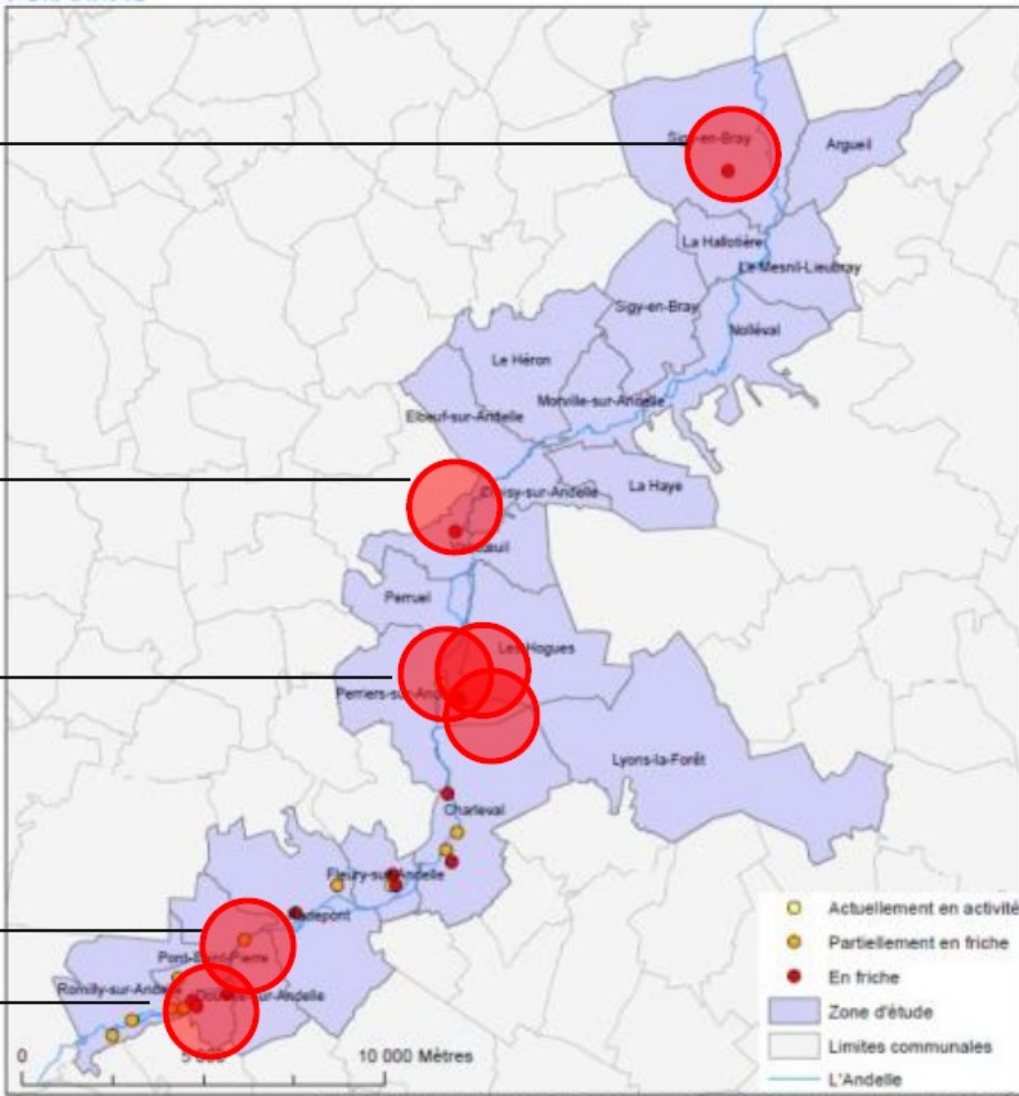
Sigy en Bray – Usine de la route de Buchy

Vascoeuil – Station service

Perriers sur Andelle – Epeda stockage/Epeda production/Clair matin

Pont Saint Pierre - Philbert

Romilly – Moulin des Ponts



Source : Recensement des friches d'activité EPF Normandie, 2015 – Réalisation EPF Normandie (M.B.), 2015



A/ Des chaufferies mixtes et chaufferies bois pour les équipements publics: mairies, écoles, crèches

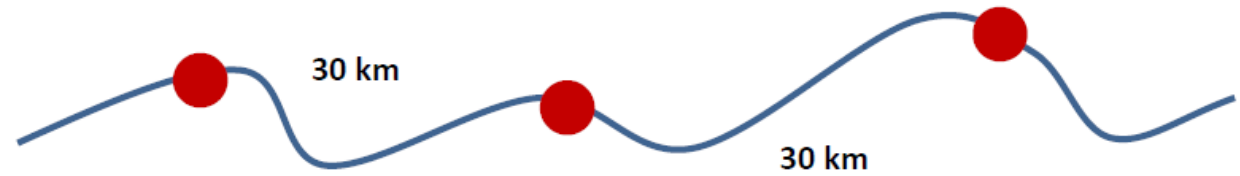
B/ Des espaces collectifs et publics plantés dans une logique productive et paysagère

C/ Des prescriptions et des encouragements pour les nouvelles opérations – qui doivent participer à structurer et alimenter la filière – ZAC de Romilly – nouvelles opérations urbaines

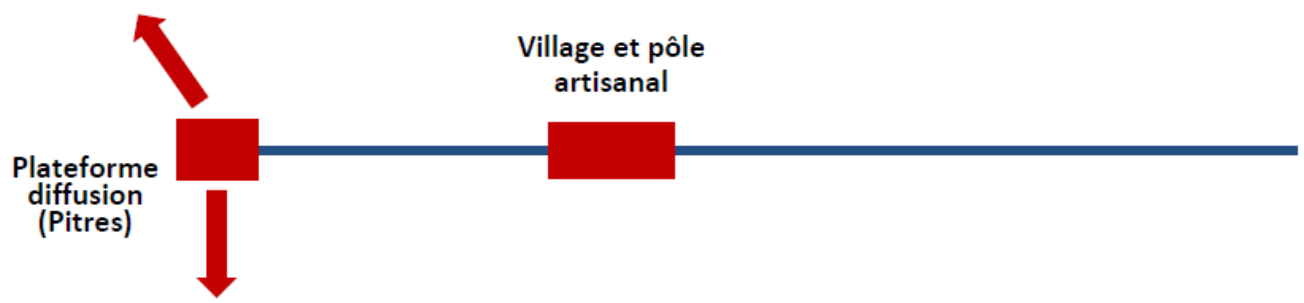
**D/ Une mise en réseau avec les acteurs privés: petit bois – ripisylve – haies bocagères agricoles ...
Pour mutualiser les moyens**

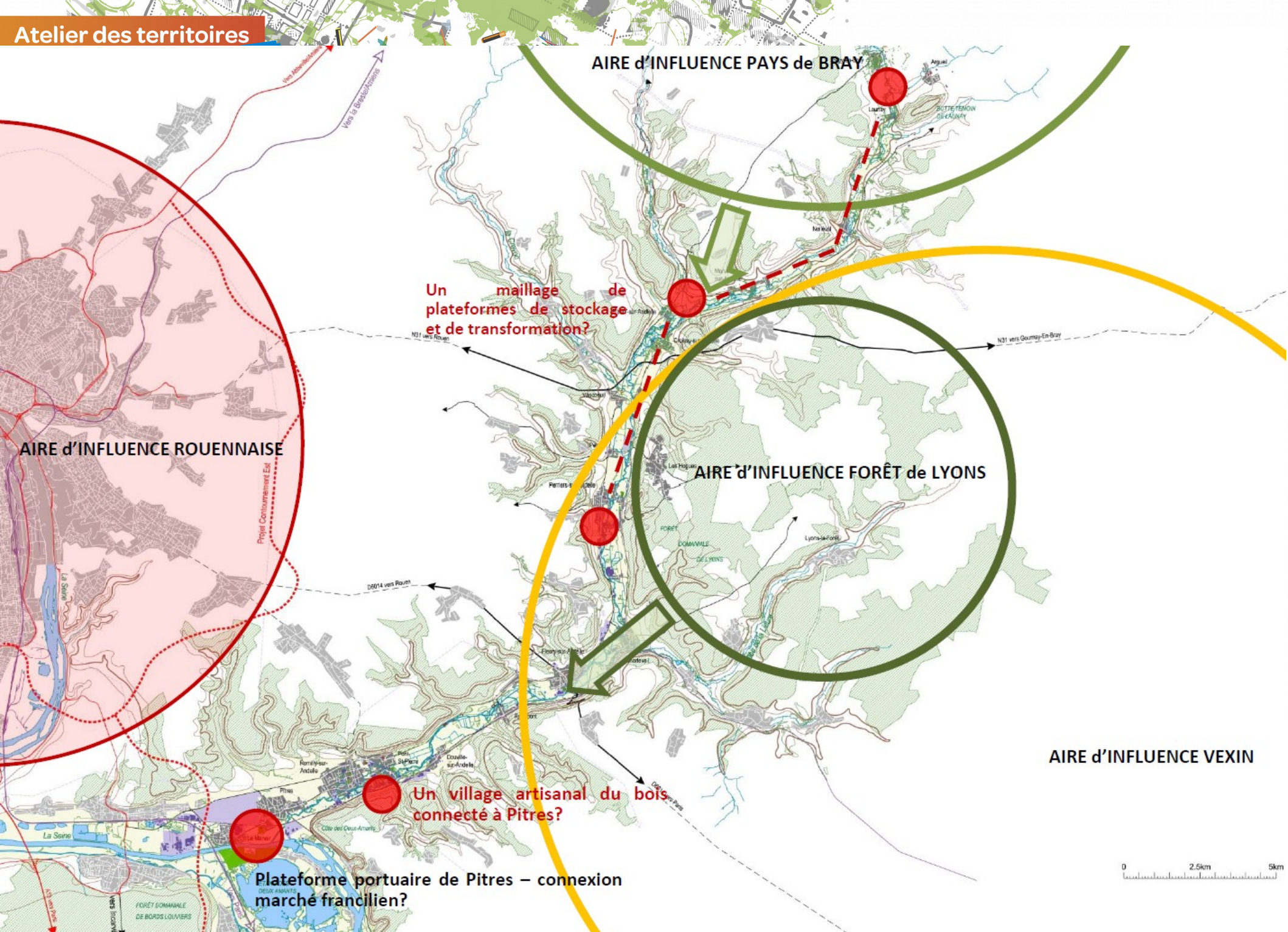


BOIS ENERGIE



BOIS D'ŒUVRE et INDUSTRIE





AIRE d'INFLUENCE PAYS de BRAY

Un maillage de plateformes de stockage et de transformation?

AIRE d'INFLUENCE FORÊT de LYONS

AIRE d'INFLUENCE ROUENNAISE

AIRE d'INFLUENCE VEXIN

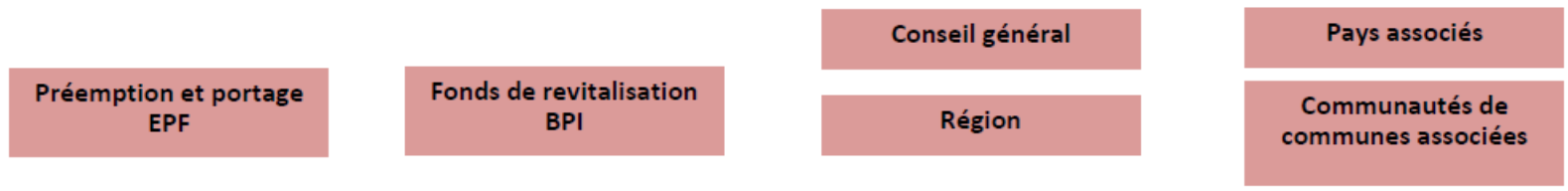
Un village artisanal du bois connecté à Pitres?

Plateforme portuaire de Pitres – connexion marché francilien?

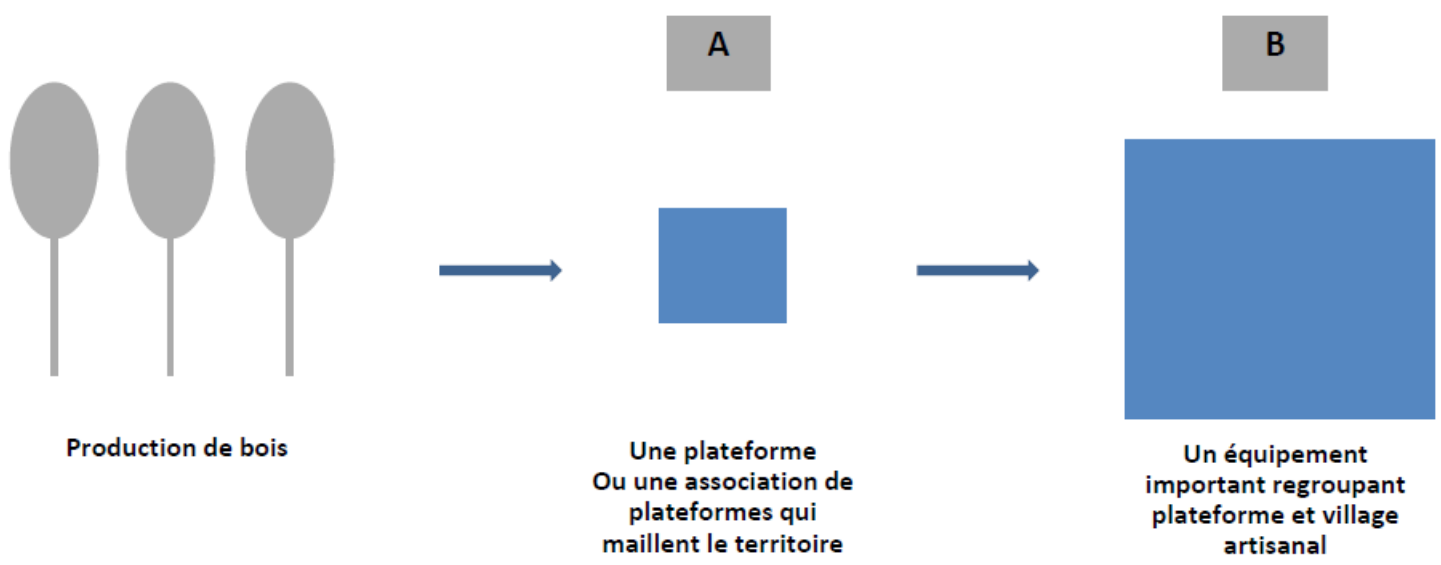


Qui participe à la vie économique locale
Qui permet d'impacter et de valoriser le paysage et le territoire de la vallée
Qui peut s'implanter sur une friche industrielle et donc être soutenu par les porteurs de projets institutionnels et l'EPF

Un ensemble potentiel de porteurs de projet



Une multitude de scénarios possibles



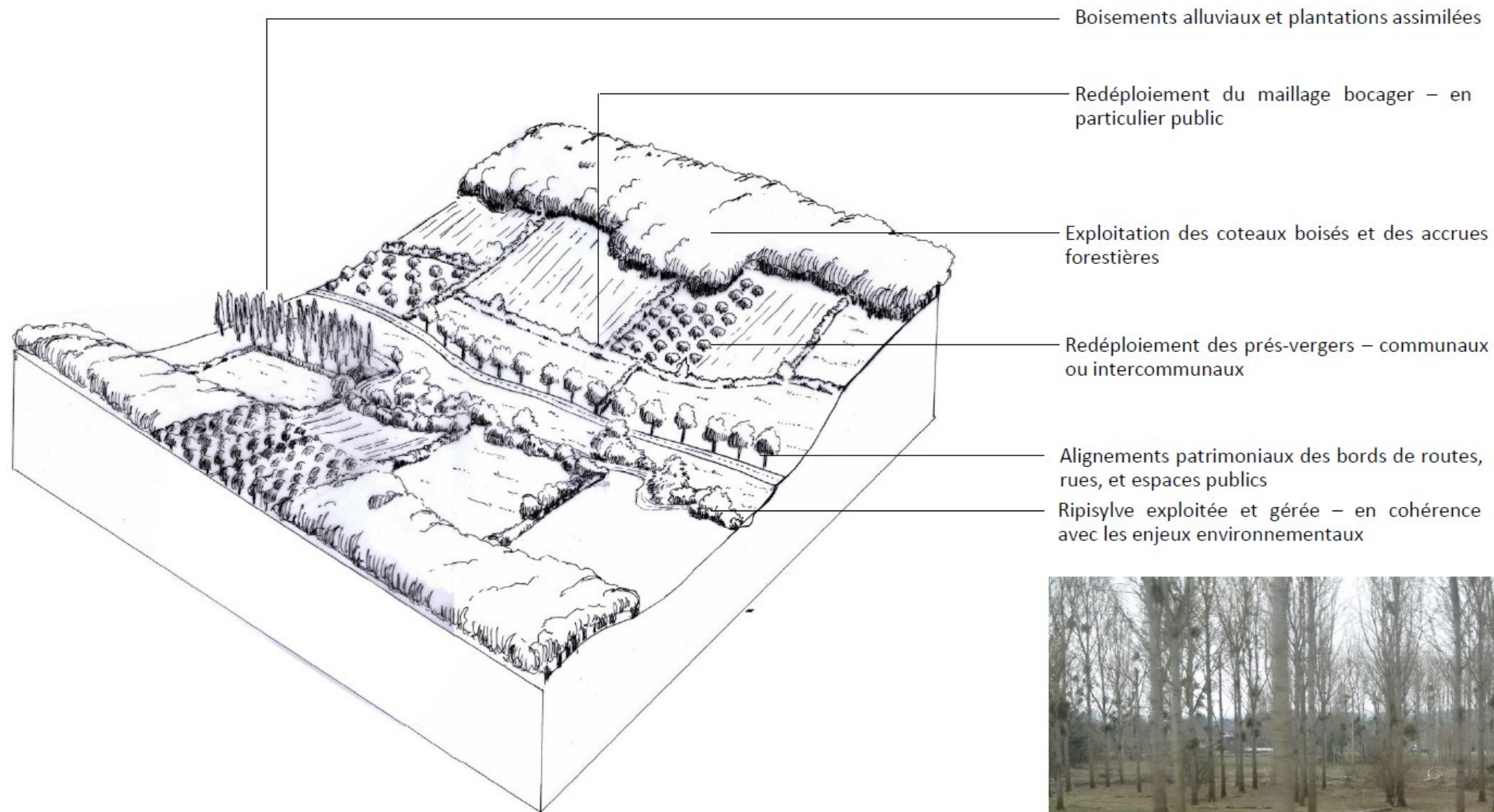
Quelques exemples en chiffres:

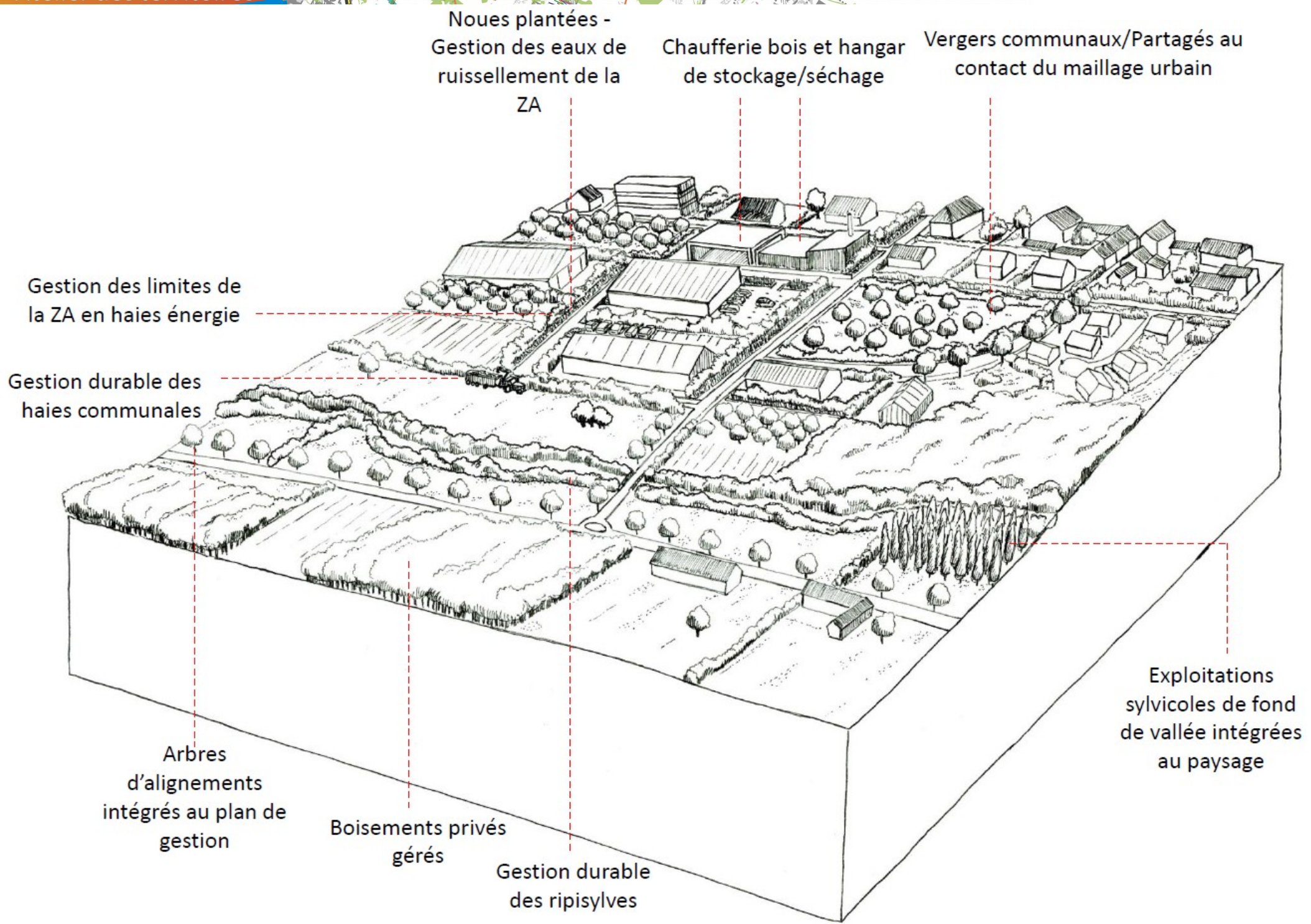
1 arbre tout les 15m sur la route de la vallée (60km[~]) correspond à 3900 tiges patrimoniales soit 13ha de forêt à bois ++

60km de ripisylve gérée et exploitée correspond à 500m³ de bois/an

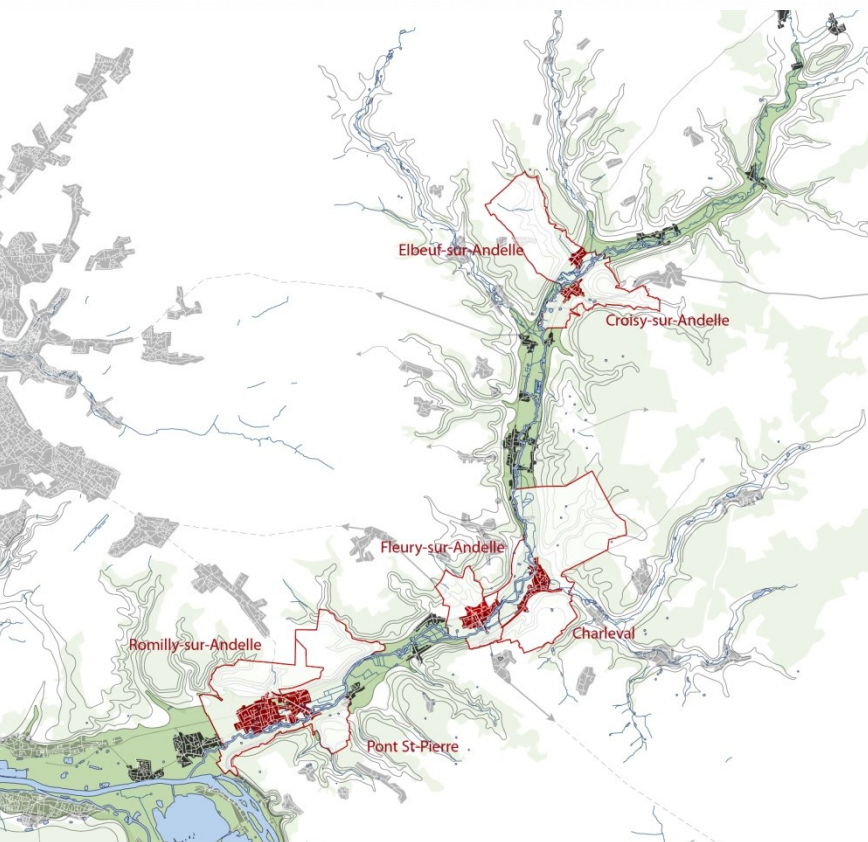
30m³ de bois/an pour 20ha de pré verger

25m³/an/1km de haie bocagère





Construire des complémentarités territoriales



Parcelles maraîchères communales (8 ha) en bord de bourg



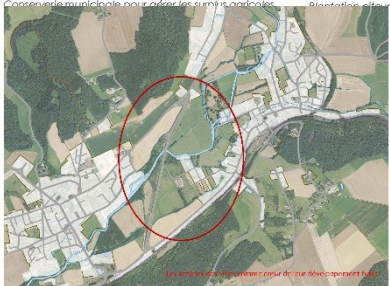
l'agriculteur en régie aidé par des travailleurs en réinsertion



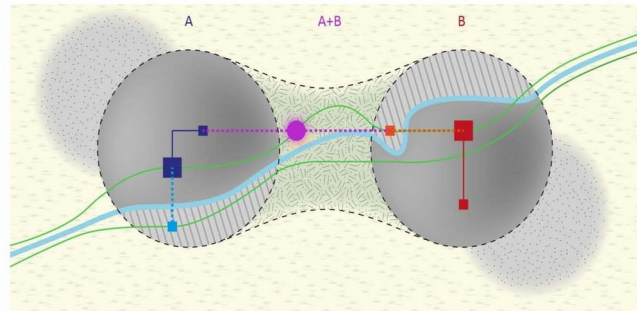
Nursery municipale pour gérer les surplis agricoles



Agroforesterie pour améliorer les conditions de culture



Les équipements communs comme capot de développement futur



- Légende :**
- plaine agricole
 - ville constituée
 - extension urbaine, mitage de l'espace ; *logique de dissémination*
 - reconquête urbaine de la rive opposée, et des berges ; *logique d'intensification*
 - territoire d'interface (reconquête urbaine, parc «équipé»...)
 - - - qualifier les limites de la ville
 - cheminements doux
 - équipements communaux
 - aujourd'hui
 - demain ?
 - équipements intercommunaux

Les entre villes comme équipements communs. Mutualisation et partenariat, consolidation des centres de la vallée

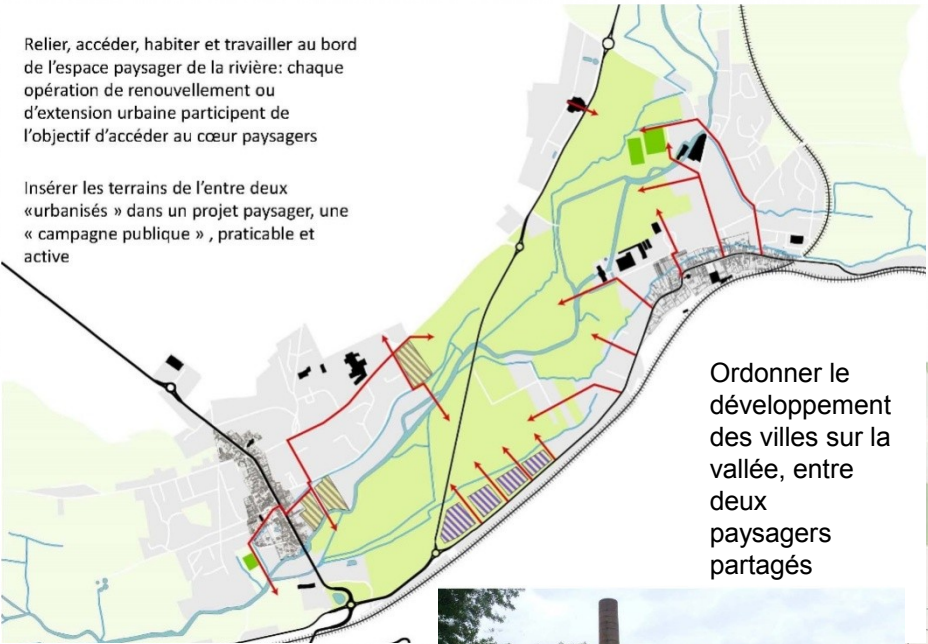




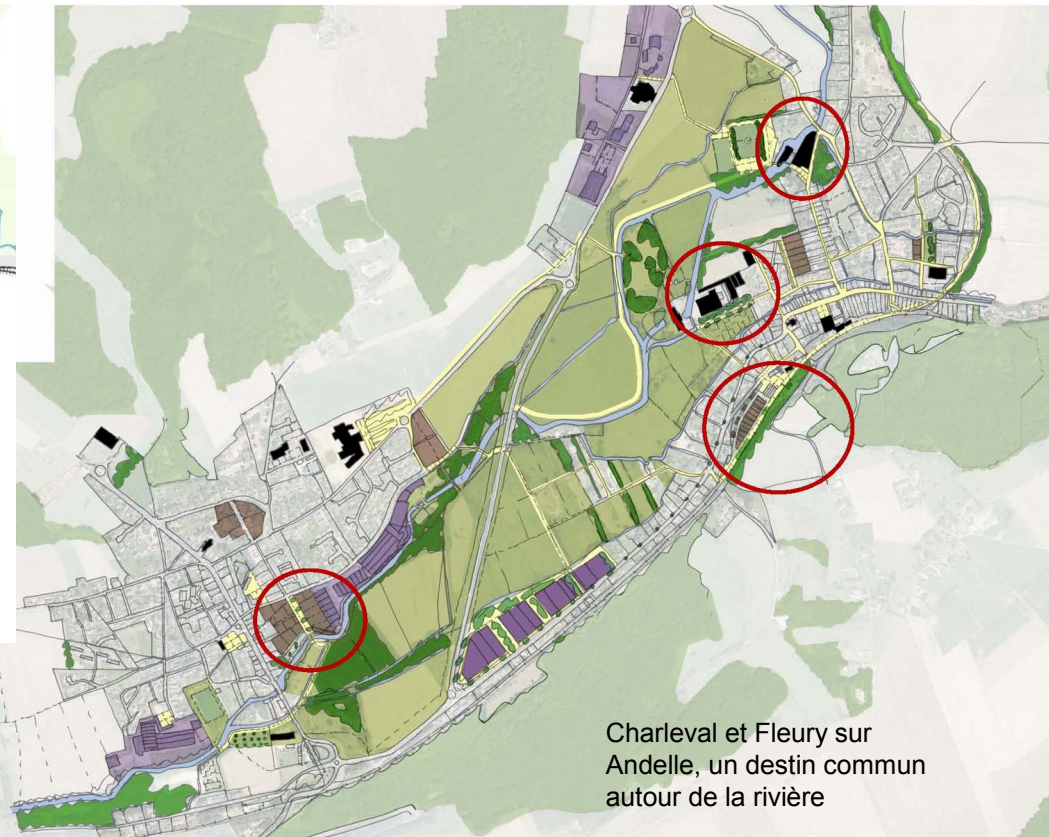
Construire des complémentarités territoriales

Relier, accéder, habiter et travailler au bord de l'espace paysager de la rivière: chaque opération de renouvellement ou d'extension urbaine participe de l'objectif d'accéder au cœur paysagers

Insérer les terrains de l'entre deux «urbanisés» dans un projet paysager, une « campagne publique », praticable et active



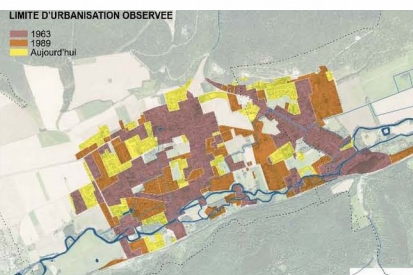
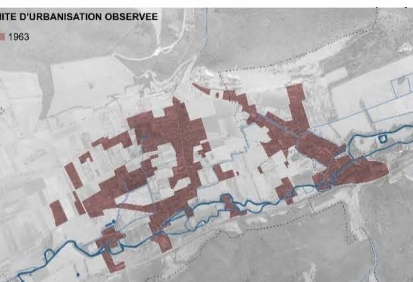
Ordonner le développement des villes sur la vallée, entre deux paysages partagés



Charleval et Fleury sur Andelle, un destin commun autour de la rivière

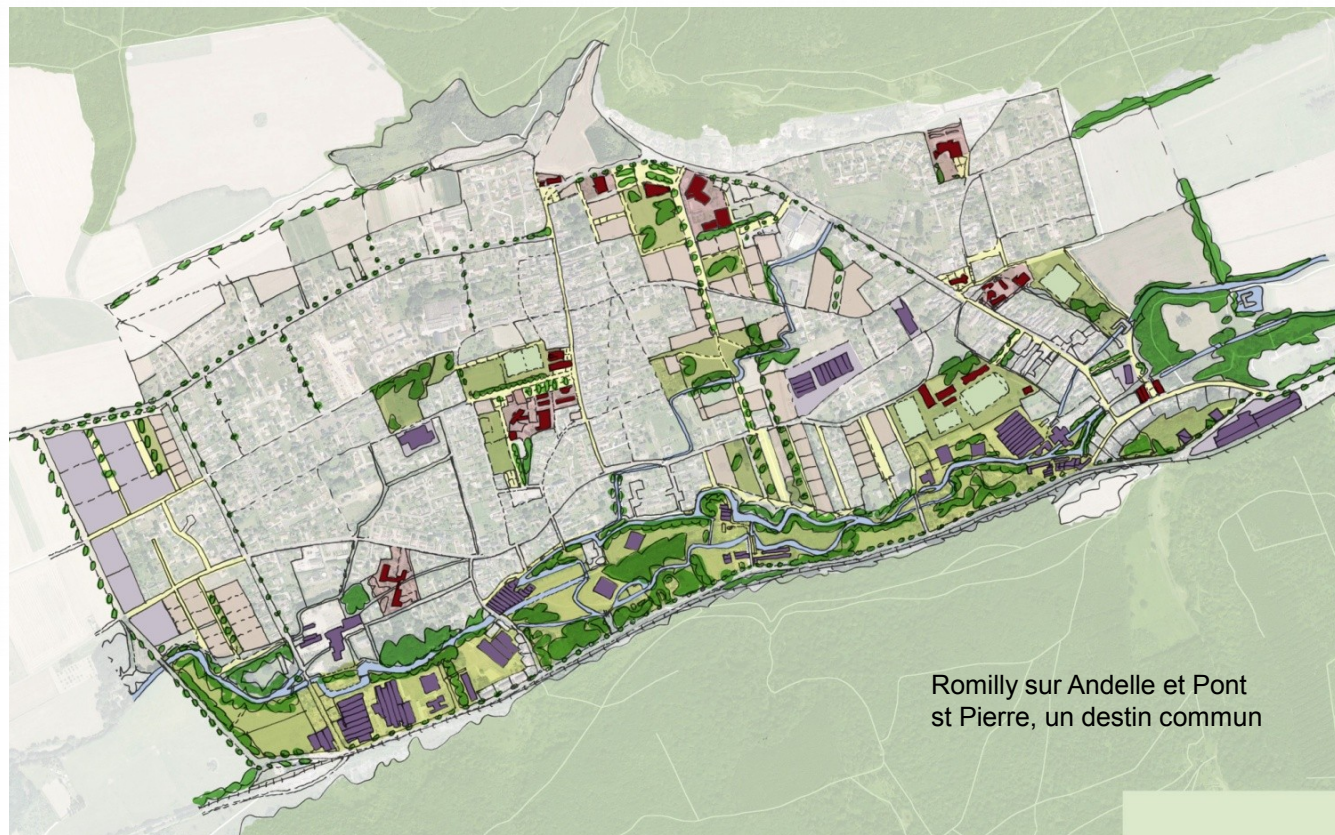
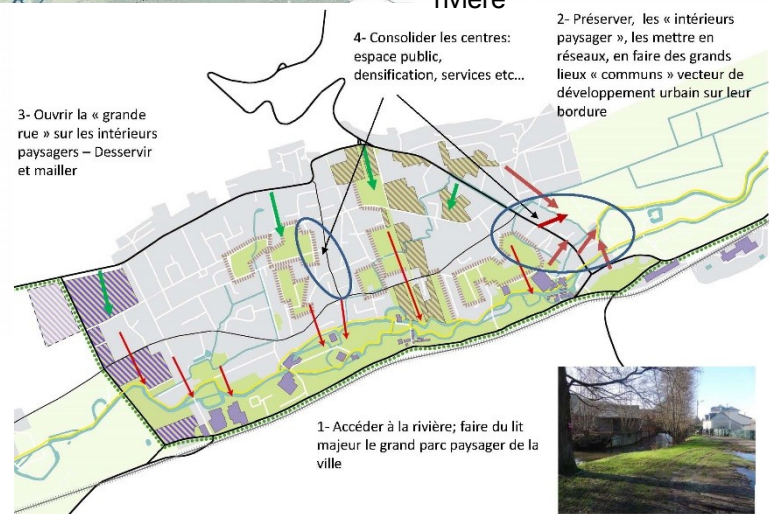


Construire des complémentarités territoriales



De 1963 à aujourd'hui, l'extension des deux bourgs dessine une seule entité urbaine.

Préserver les intérieurs paysagers, les mettre en réseaux, en faire des grands lieux qui ouvrent sur la rivière



Romilly sur Andelle et Pont st Pierre, un destin commun