

CLUB PLUi Pays-de-la-Loire

10 juin 2016

Consommation d'espace et densité,
quels enjeux,
quelles méthodes,
quels outils ?



**CLUB
PLUⁱ**
plan local d'urbanisme intercommunal



MINISTÈRE
DU LOGEMENT
ET DE L'HABITAT
DURABLE

aura
agence d'urbanisme
de la région angevine

AURAN

adarn
agence d'urbanisme de la région de Saint-Nazaire

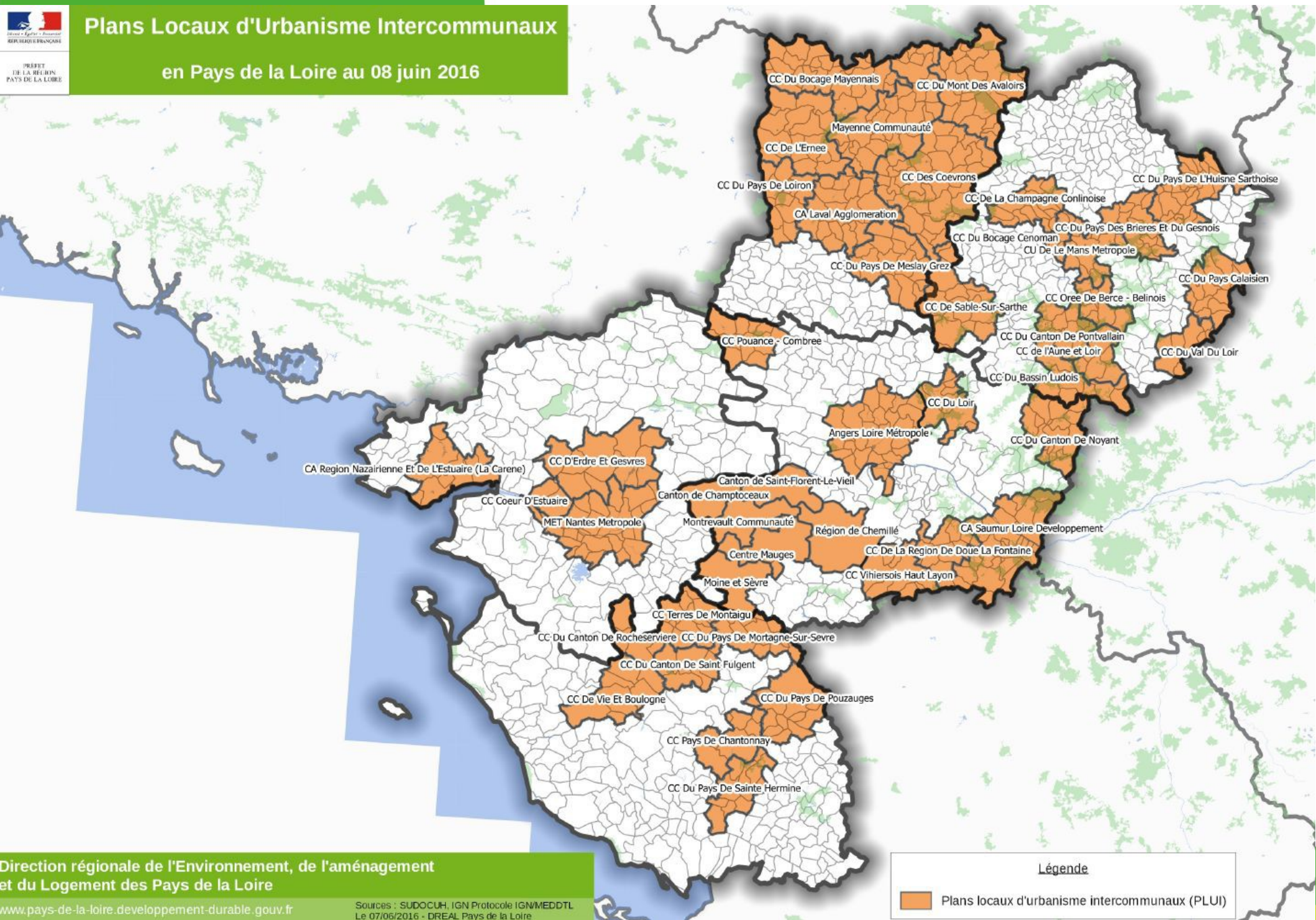
Cerema



Plans Locaux d'Urbanisme Intercommunaux

en Pays de la Loire au 08 juin 2016

PREFET DE LA REGION PAYS DE LA LOIRE



Direction régionale de l'Environnement, de l'aménagement et du Logement des Pays de la Loire

www.pays-de-la-loire.developpement-durable.gouv.fr

Sources : SUDOCUH, IGN Protocole IGN/MEDDTL Le 07/06/2016 - DREAL Pays de la Loire

Légende

 Plans locaux d'urbanisme intercommunaux (PLUI)

Le Club PLUi des Pays-de-la-Loire

- Favoriser les échanges, les retours d'expériences et inciter à l'élaboration de PLUi.
- Il associe les services de l'État, les collectivités et les agences d'urbanisme.
- Il s'adresse aux élus et aux techniciens des collectivités. Les actions de ce club sont complémentaires des démarches de sensibilisation que les DDT(M) assurent auprès des collectivités.
- Ce club est animé par la DREAL des Pays-de-la-Loire, les agences d'urbanisme AURA, AURAN et ADDRn, le CEREMA ainsi que les directions départementales des territoires (et de la mer).

La mission d'appui du Club PLUi

- La DREAL des Pays-de-la-Loire,
- les agences d'urbanisme AURA, AURAN et ADDRn,
- le CEREMA,
- les 5 directions départementales des territoires (et de la mer),

Les collectivités :

- la Communauté de communes de l'Ernée (53),
- la Communauté de communes Erdre et Gesvres (44),
- la Communauté de communes des terres de Montaigu (85),
- la Communauté urbaine Angers Loire Métropole (49).

Le questionnaire de début 2016

32 réponses, dont 60 % de techniciens de collectivités

Bilan de la journée du 5 novembre 2015

- Satisfecit général, tant sur l'organisation matérielle que sur le contenu
- Une suggestion de laisser davantage la parole à la salle

Modalités de fonctionnement et participation au Club

- Préférence pour l'échange (retour d'expériences, espace de discussion, réseau de ressources) plutôt que pour la formation ou la production
- Format « ateliers » privilégié pour les sujets thématiques ou méthodologiques, tandis que l'amphithéâtre est plébiscité pour les sujets réglementaires
- Très faible disponibilité des participants pour une implication personnelle

Classement des thèmes à aborder préférentiellement

- Entrée thématique : **consommation d'espace**, habitat, biodiversité / zones humides...
- Entrée méthodologique : évaluation / suivi, OAP, gouvernance...
- Entrée réglementaire : actualités, sécurisation juridique, nouveau règlement...

Consommation d'espace et densité, quels enjeux, quelles méthodes, quels outils ?

9H40	20'	La consommation d'espace en Pays de la Loire	DREAL
10H	40'	Panorama des démarches, méthodes et outils	AURA, AURAN et ADDRN
10H40	20'	retour d'expérience sur la démarche de diagnostic et de caractérisation de la consommation foncière	Le Mans Métropole (72)
11H00	10'	pause	
11H10	35'	Consommation d'espaces, retour d'expérience	commune nouvelle de Mauges sur Loire (49)
11h45	35'	L'utilisation de la démarche Bimby, une réponse opérationnelle à la réduction de la consommation d'espace.	communauté de communes Erdre et Gesvres (44)
12H20		échanges	
12H40		conclusion	
12H45		déjeuner	

Consommation d'espace et densité,
quels enjeux, quelles méthodes, quels outils ?

La consommation d'espace en Pays de la Loire

Maël Theulière
DREAL

Consommation d'espace et densité,
quels enjeux, quelles méthodes, quels outils ?

Panorama des démarches, méthodes et outils

Myriam Merraiouch AURA
Léna Neuville ADDRN
Romain Siegfried AURAN

Consommation d'espace et densité, quels enjeux, quelles méthodes, quels outils ?

Démarche de diagnostic et de caractérisation de la consommation foncière Retour d'expérience

Camille Peneau
Le Mans Métropole



PRÉFET
DE LA RÉGION
PAYS DE LA LOIRE



CLUB
PLU *i*
plan local d'urbanisme intercommunal

Consommation d'espace et densité,
quels enjeux, quelles méthodes, quels outils ?

Consommation d'espaces Retour d'expérience

Jérôme Vinet
Mauges-sur-Loire

Consommation d'espace et densité,
quels enjeux, quelles méthodes, quels outils ?

L'utilisation de la démarche Bimby, une réponse opérationnelle à la réduction de la consommation d'espace

Camille Herbreteau – Romain Siegfried
CCEG AURAN