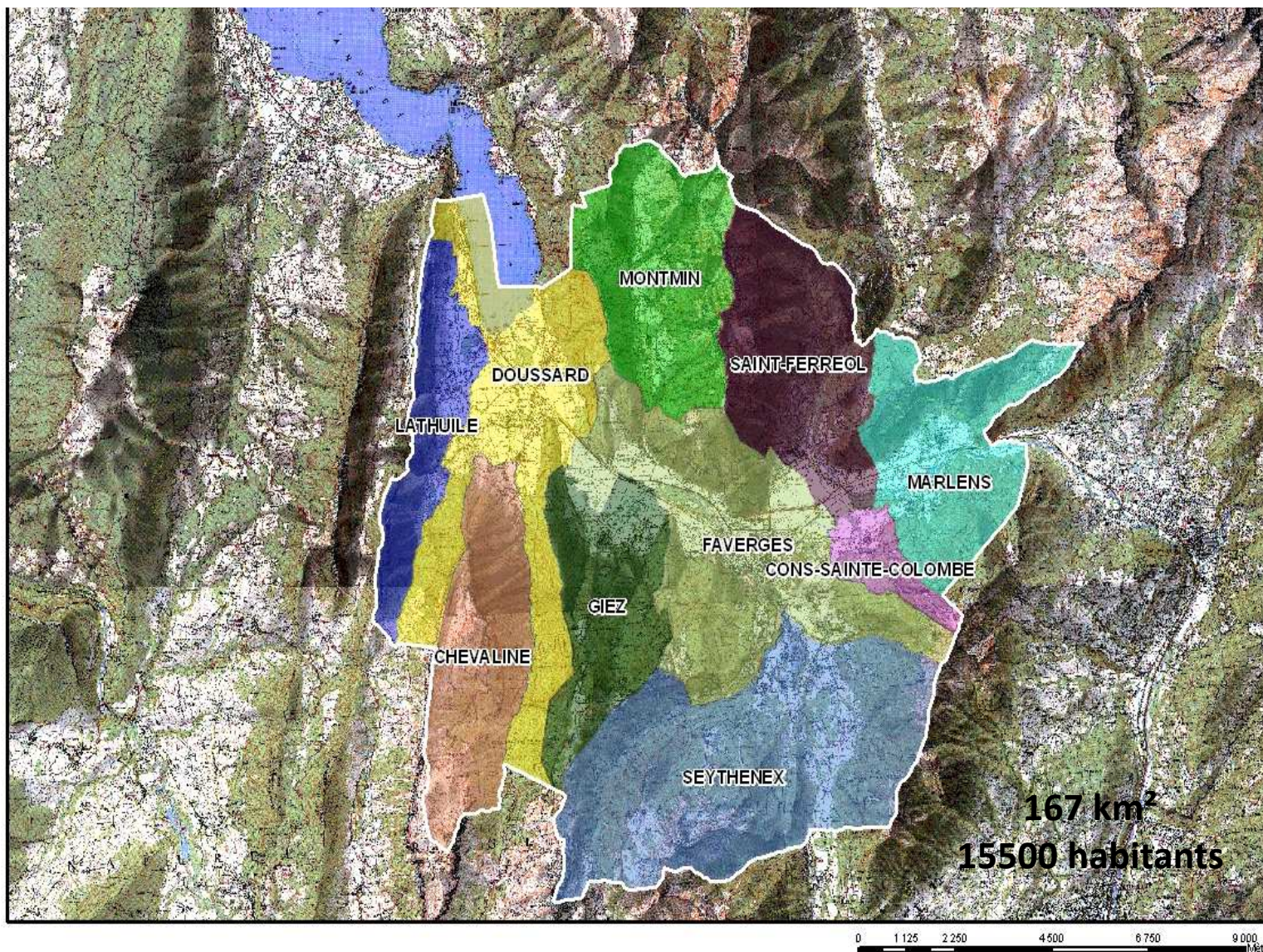


La Communauté de Communes du Pays de Faverges Sources du lac d'Annecy

Un projet de territoire Le projet d'un territoire

1972 SIVOM qui regroupe les dix communes :
Chevaline, Cons-Sainte-Colombe, Doussard, Faverges, Giez, Lathuile, MarLens, Montmin, Saint- Ferréol et
Seythenex.

2001 création de la Communauté de Communes du Pays de Faverges





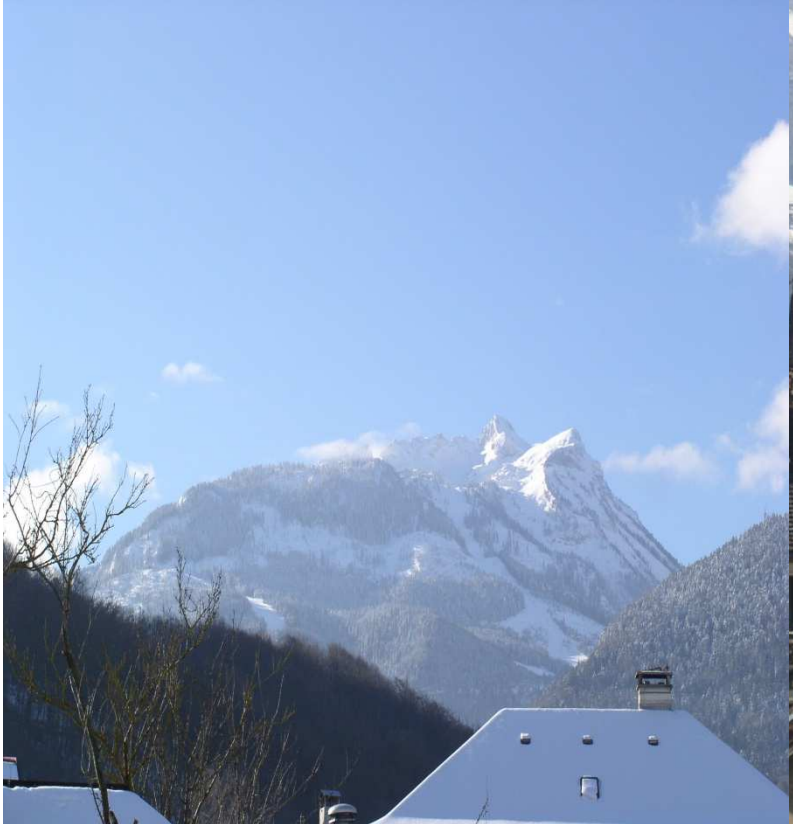
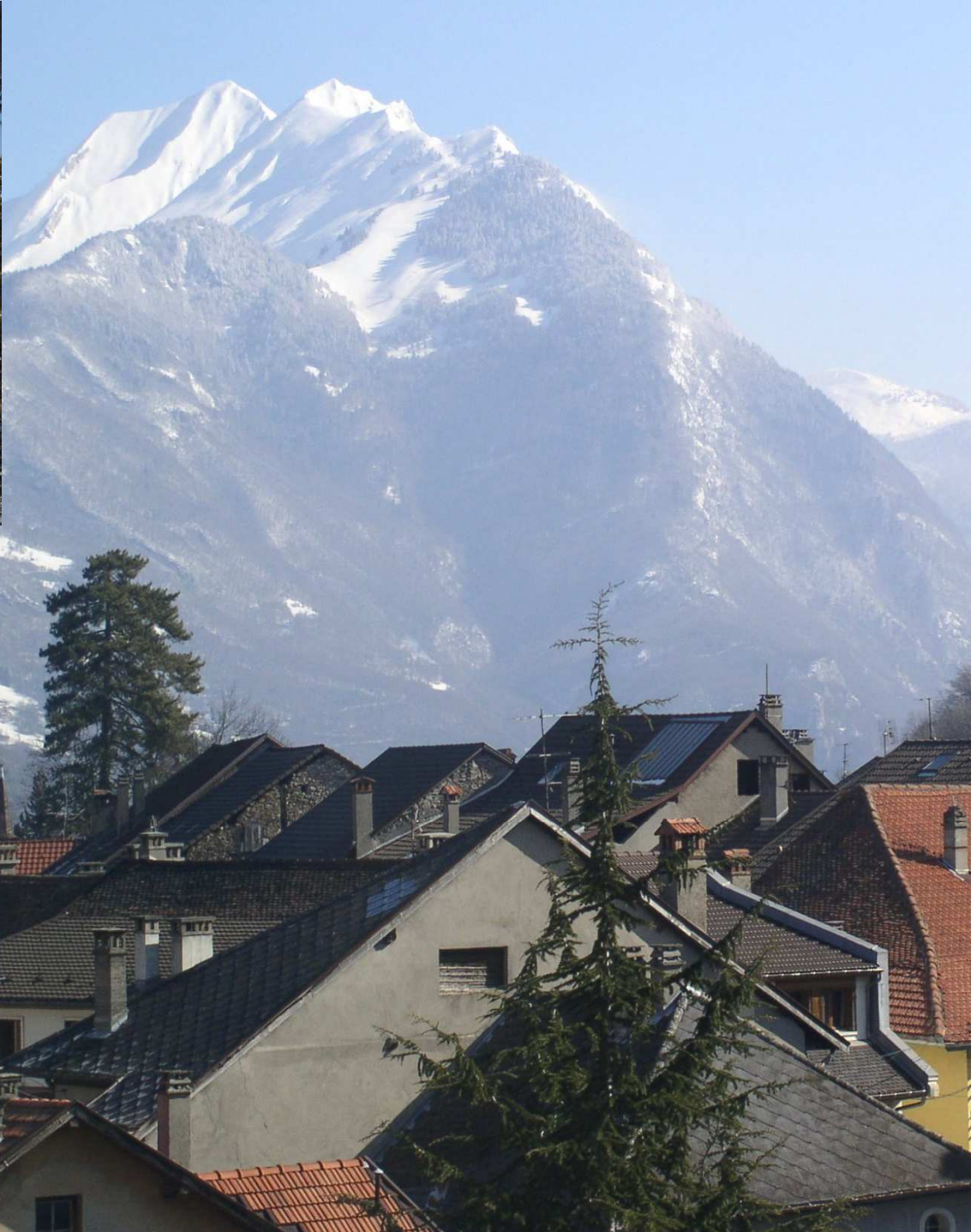










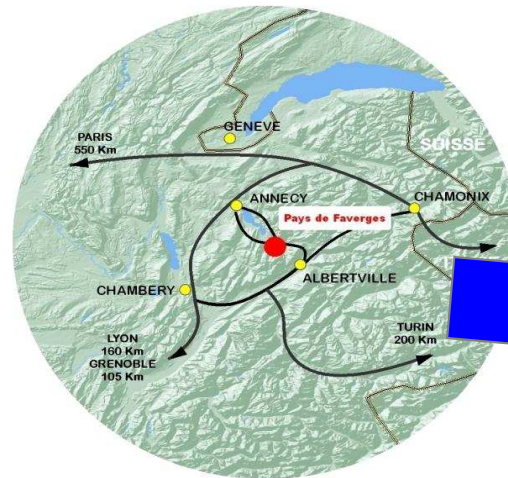








Porte d'entrée du bassin annecien



650 entreprises

4600 emplois



Environnement et cadre de vie grande qualité :

- grande diversité des paysages
- territoire à dominante rurale
- concentration (relative) des activités et du tissu urbain
- large prédominance des milieux naturels et forestiers, avec 9% du territoire en zones naturelles protégées
- un territoire d'eau (70% de l'eau de surface alimente le lac, présence de sources)
- une réserve foncière encore importante
- richesse du patrimoine naturel (activités sportives, activités familiales, tourisme...)
- patrimoine historique



Les moteurs d'un projet de territoire

Des "projets communs de développement au sein d'un espace de solidarité".

Décentralisation de la politique d'aménagement et de développement des territoires urbains et ruraux.

Devoir de réponse aux exigences du territoire pour réaliser des objectifs structurants, d'importance intercommunale et dépassant les limites de la seule commune.

Se doter d'un outil permettant au territoire de construire son avenir pour continuer à exister avec ses 10 communes en tenant compte du contexte économique, des aspirations des habitants et des politiques menées à d'autres échelles.



Moyens mis en œuvre

- **Des ateliers pour travailler sur les enjeux et l'élaboration de la stratégie, séances de travail réunissant les élus du territoire du Pays de Faverges et des partenaires.**
- **Mise en œuvre d'une démarche de concertation avec les élus et tous les acteurs de terrains pour assurer la connaissance et le partage du projet de territoire à ses différentes étapes d'élaboration et permettre les remontées de remarques et d'informations :**
 - - **Un site internet dédié,**
 - **Des numéros spéciaux des carnets du Pays de Faverges,**
 - **[Une réunion publique de concertation.](#)**



Une vision du futur partagée
Des valeurs communes
Une démarche vers l'action
Des axes stratégiques à moyens termes



Les 4 axes transversaux

Axe 1
**Aménagement
du territoire**

Action n°1 :
PLUi
et instruction
des autorisations
d'urbanisme

Axe 2
Economie

**Projet
de territoire**

Axe 4
**Services
à la population**

Axe 3
Tourisme