



**PRÉFET
DE LA RÉGION
D'ÎLE-DE-FRANCE**

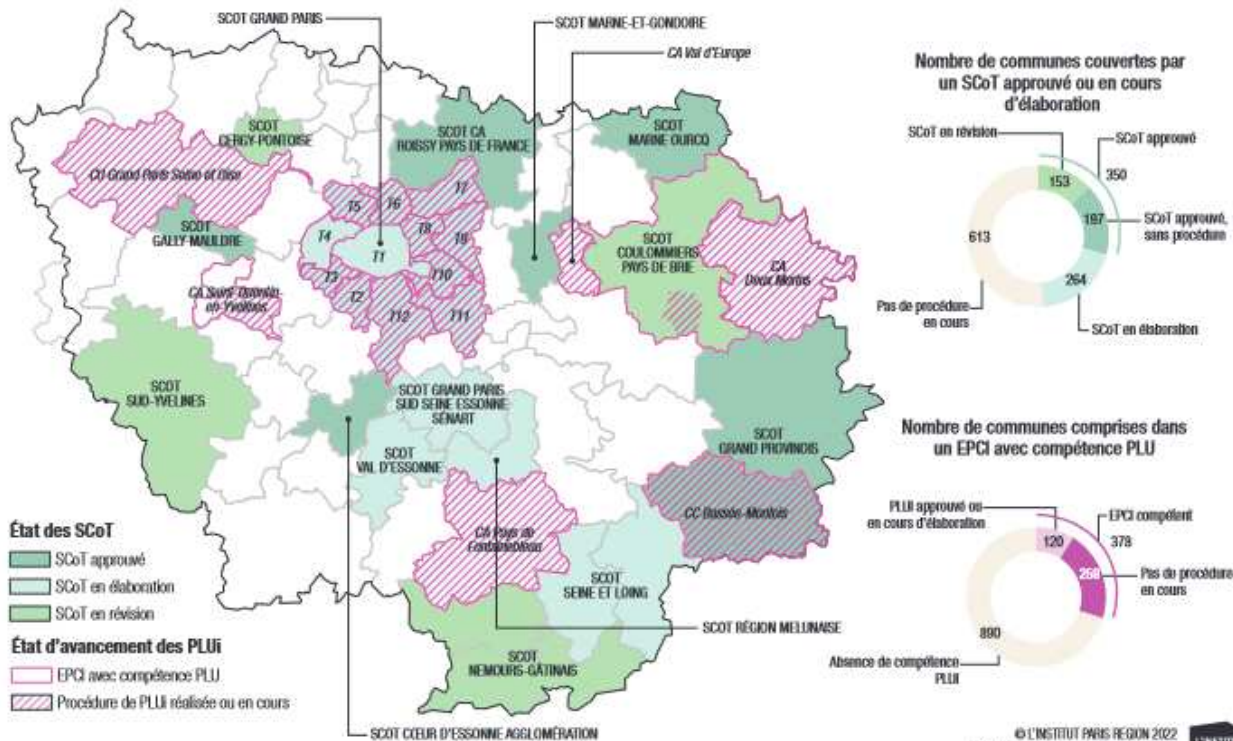
*Liberté
Égalité
Fraternité*

RENCONTRE DU CLUB PLUI FRANCILIEN LA TRANSITION ÉNERGÉTIQUE

Mardi 22 novembre 2022

Introduction par Ghislaine BORDES – Adjointe à la cheffe du service aménagement durable - DRIEAT

La planification intercommunale francilienne



Actualités de la planification francilienne

- **Délibération de mise en révision du SDRIF le 17 novembre 2021**
→ Calendrier prévisionnel arrêt en juillet 2023, adoption à l'été 2024, puis approbation par le conseil d'État
- **Arrêt du SCoT de la MGP le 24 janvier 2022**
→ Enquête publique achevée le 5 novembre, approbation prévue fin 1^{er} trimestre 2023
- **Plan des mobilités d'Île-de-France** : décision de révision le 25 mai 2022
- **SRHH** : révision partielle adoptée par le Préfet de région le 28 juillet 2022 et révision générale prescrite le 6 juillet 2022 par le CRHH

Pourquoi la transition énergétique ?

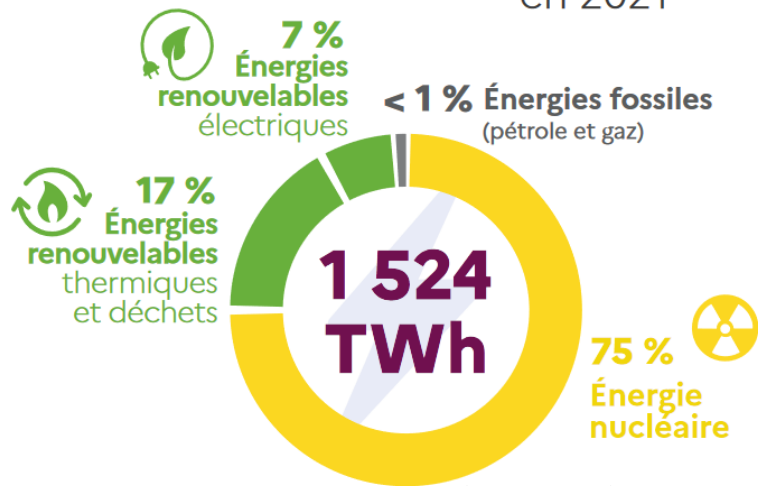
- COP 21 (2015) → Engagement de limitation du réchauffement global à 1,5°C d'ici à 2100
- Loi de transition énergétique pour la croissance verte (18 août 2015) :
 - Réduire la consommation énergétique finale de 50 % en 2050 par rapport à la référence 2012, en visant un objectif intermédiaire de 20 % en 2030.
 - Réduire la consommation énergétique primaire des énergies fossiles de 30 % en 2030 par rapport à la référence 2012
 - Augmenter la part des énergies renouvelables à 23 % de la consommation finale brute d'énergie en 2020 et à 32 % de cette consommation en 2030
- Tensions sur l'approvisionnement en gaz et électricité, notamment en raison de la guerre en Ukraine
 - ⇒ Plan de sobriété énergétique présenté le 6 octobre 2022, avec pour objectif de réduire notre consommation d'énergie de 10% dans les deux ans et de 40% d'ici 2050.

Pourquoi la transition énergétique ?

⇒ Trois aspects pour ce club PLUi : Développer les ENR, Transition du bâti et Transition vers des Mobilités Durables

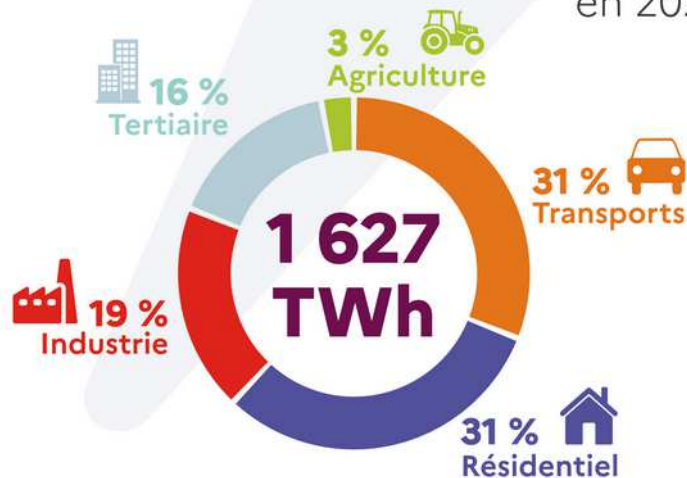
Production d'énergie primaire

en 2021



Consommation finale énergétique

en 2021



Source : CGDD/SDES, Bertrand Galliet, 2022, Chiffres clés de l'énergie, L'essentiel en infographie

Programme

Matinée

- **Introduction**
- **Cadrage régional** (révision du SRCAE, rôle des PCAET)
- **Le rôle des SCoT dans la transition énergétique** (retours d'expérience)
- **Développer les ENR&R** (objectifs nationaux, outils de diagnostic, leviers pour les PLU(i) et retour d'expérience)

Après-midi

- **La transition énergétique du bâti** (présentation des outils et retour d'expériences)
- **Transition vers les mobilités durables** (retour sur l'évaluation du PDUI, leviers en faveur de la mobilité durable dans les PLU(i) et retours d'expériences)
- **Conclusion**