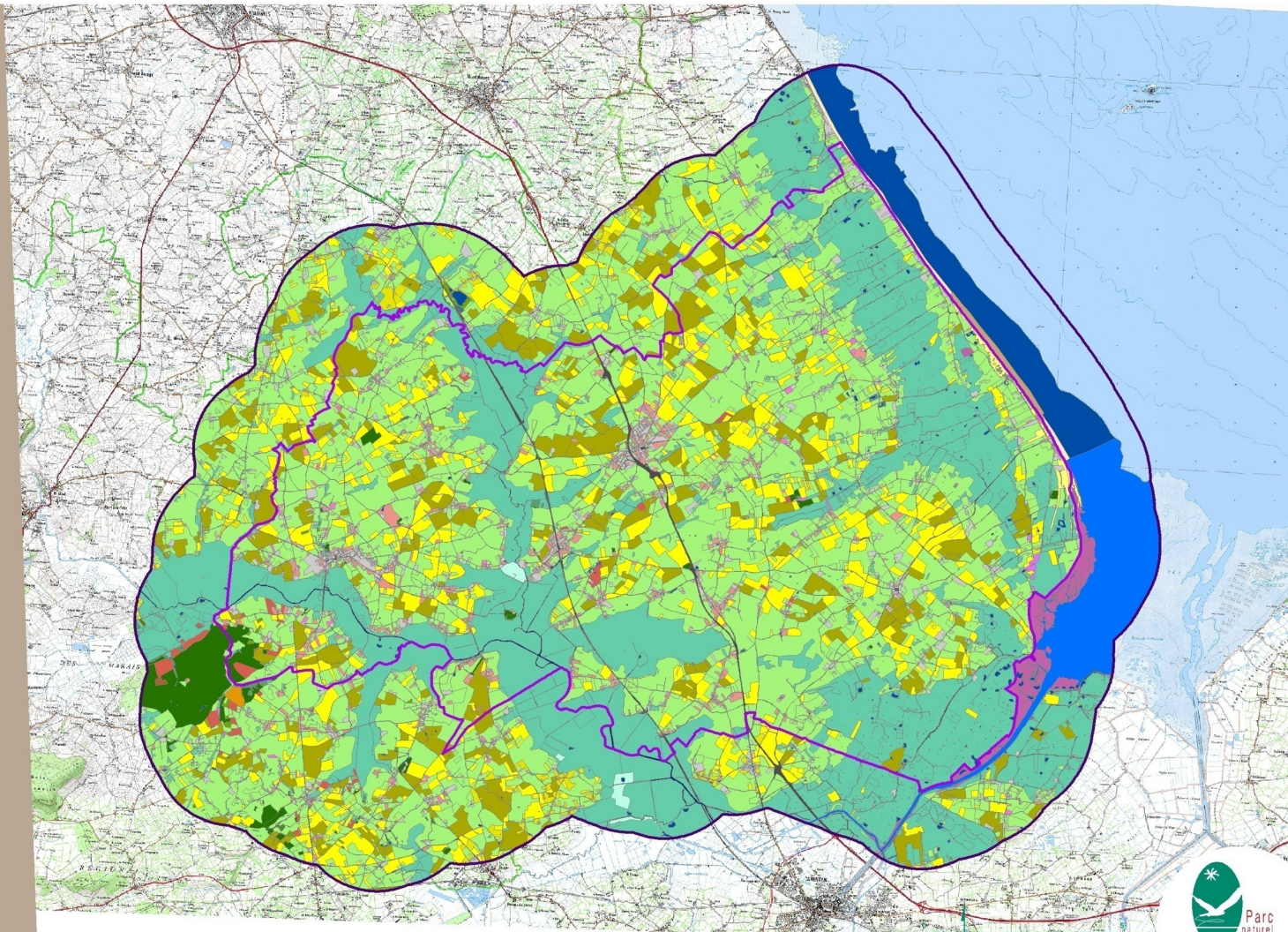




PARC NATUREL RÉGIONAL DES MARAIS DU COTENTIN ET DU BESSIN

Approche intercommunale des Trames vertes et bleues et de la nature ordinaire dans les espaces publics communaux

Occupation du sol de la CC de Sainte-Mère-Eglise



© P n des Marais du Cotentin et du Bessin. Sources : ©IGN - Scan25® - BD Topo. Cartographie : Biotopie, 2012

UNE AUTRE VIE S'INVENTE ICI



UNE AUTRE VIE S'INVENTE ICI

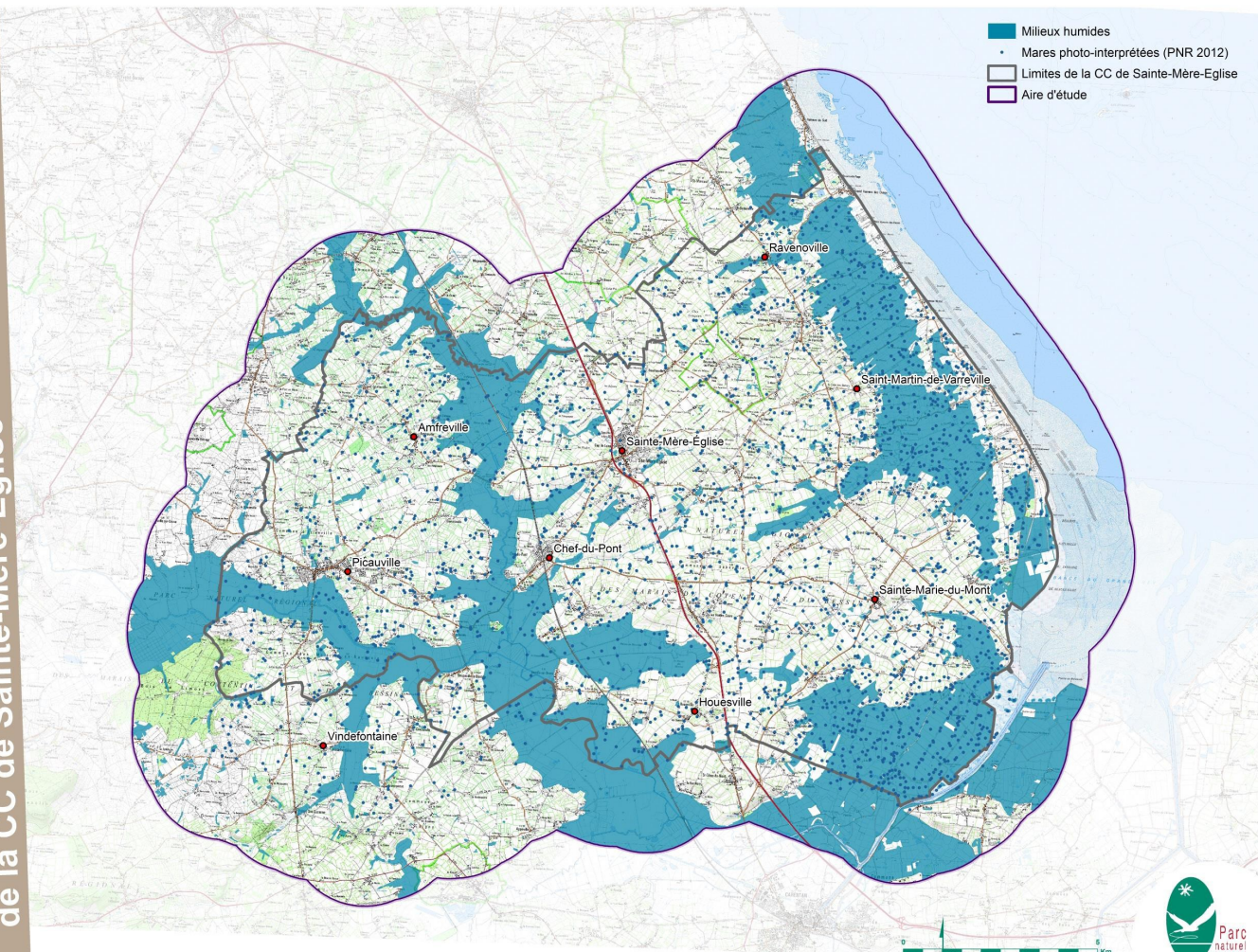
Données DREAL+Parc



PARC NATUREL RÉGIONAL DES MARAIS DU COTENTIN ET DU BESSIN

Approche intercommunale des Trames vertes et bleues et de la nature ordinaire dans les espaces publics communaux

Sous-trame des milieux humides de la CC de Sainte-Mère-Eglise



des Marais du Cotentin et du Bessin. Sources : ©IGN - Scan250® - BD Topo. Cartographie : Biotopie, 2012

UNE AUTRE VIE S'INVENTE ICI



UNE AUTRE VIE S'INVENTE ICI

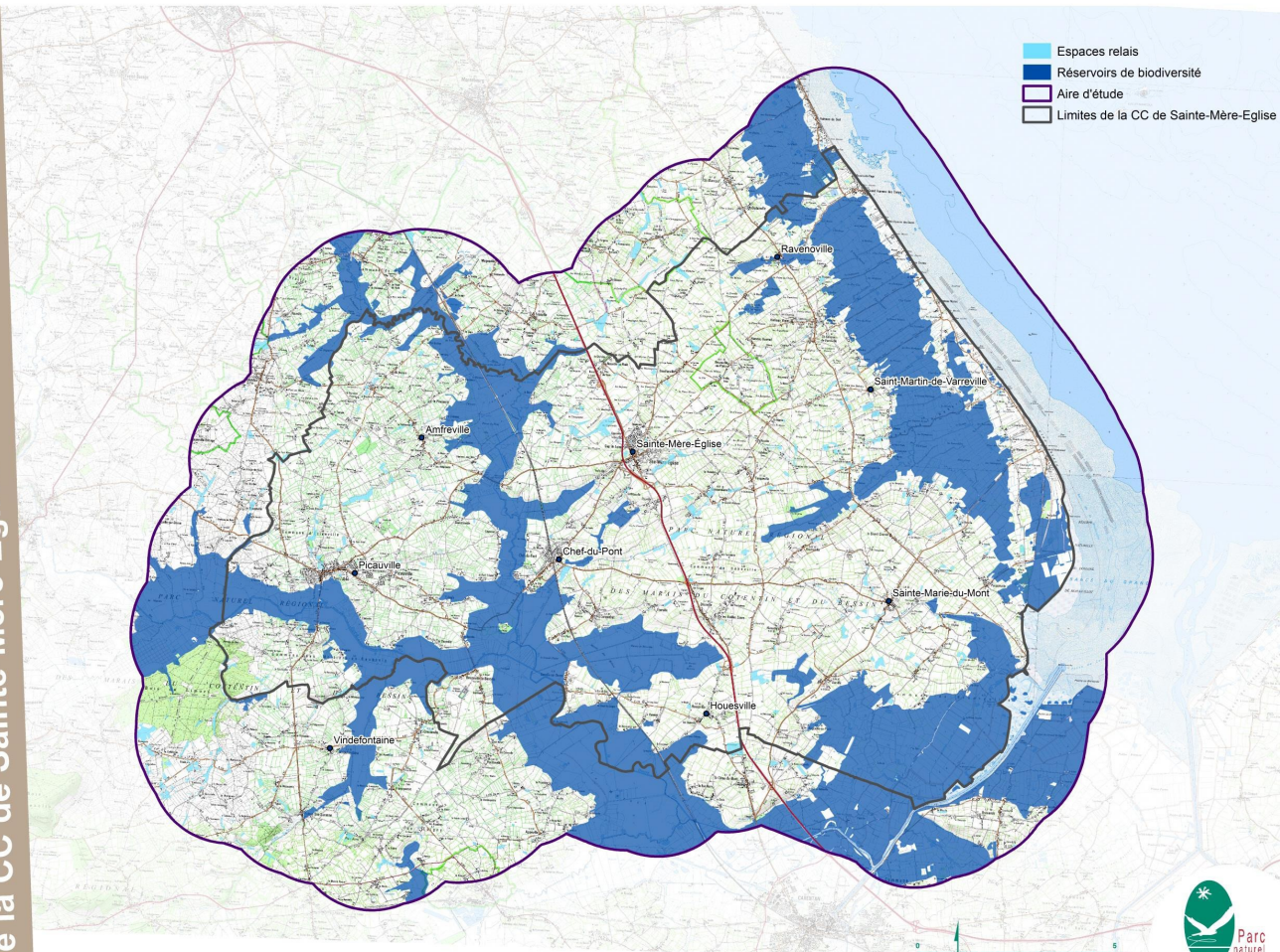
Parc naturel régional des Marais du Cotentin et du Bessin



PARC NATUREL RÉGIONAL DES MARAIS DU COTENTIN ET DU BESSIN

Approche intercommunale des Trames vertes et bleues et de la nature ordinaire dans les espaces publics communaux

Proposition de réservoirs des milieux humides de la CC de Sainte-Mère-Eglise



des Marais du Cotentin et du Bessin. Sources : ©IGN - Scan25® - BD Topo. Cartographie : Biotopie, 2012

UNE AUTRE VIE S'INVENTE ICI



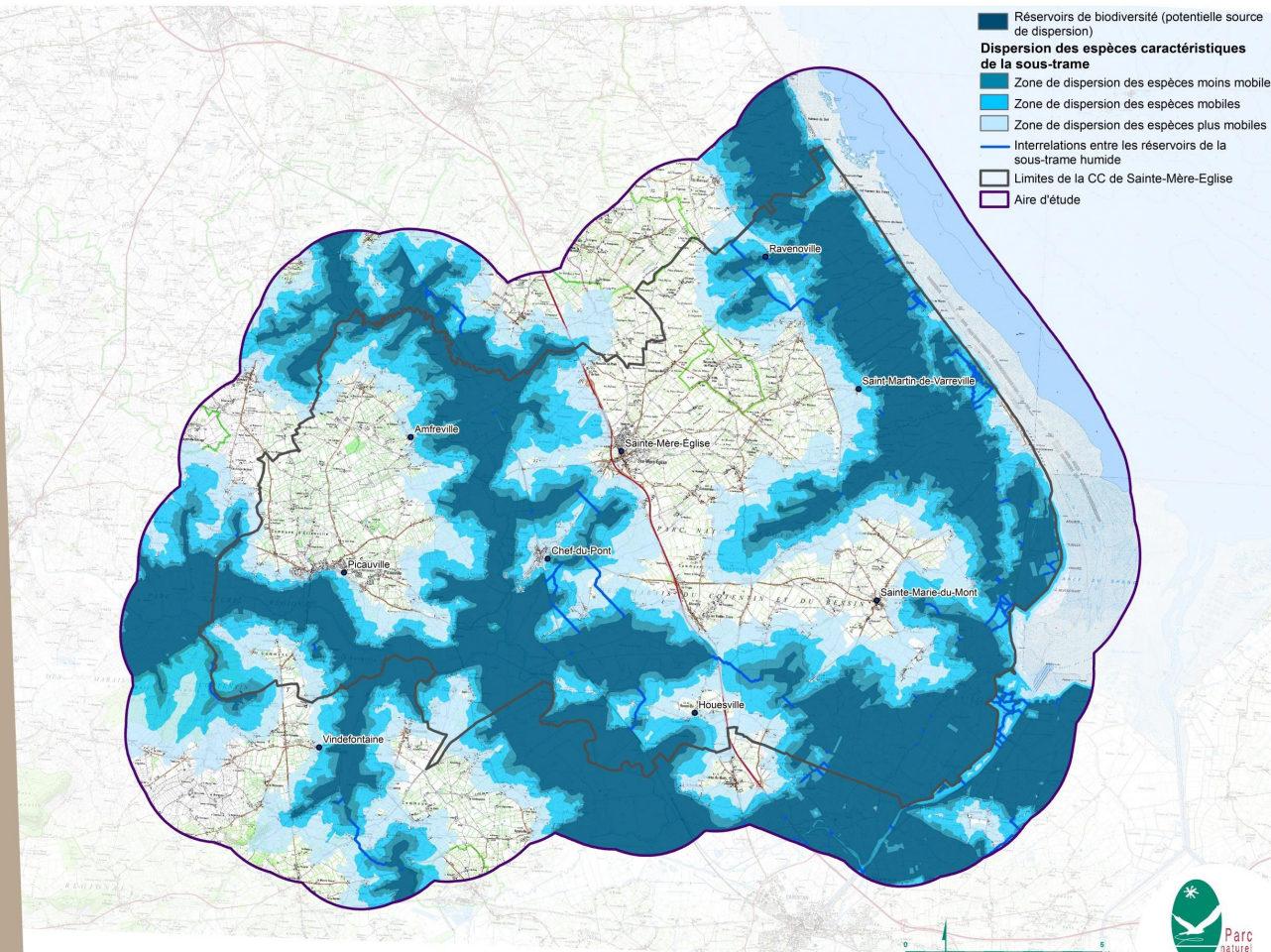
Chemins moindre coûts Zones de dispersion



PARC NATUREL RÉGIONAL DES MARAIS DU COTENTIN ET DU BESSIN

Approche intercommunale des Trames vertes et bleues et de la nature ordinaire dans les espaces publics communaux

Analyse de la fonctionnalité de la sous-trame humide de la CC de Sainte-Mère-Eglise



des Marais du Cotentin et du Bessin. Sources : ©IGN - Scan25® - BD Topo. Cartographie : Biotope, 2012

UNE AUTRE VIE S'INVENTE ICI



UNE AUTRE VIE S'INVENTE ICI

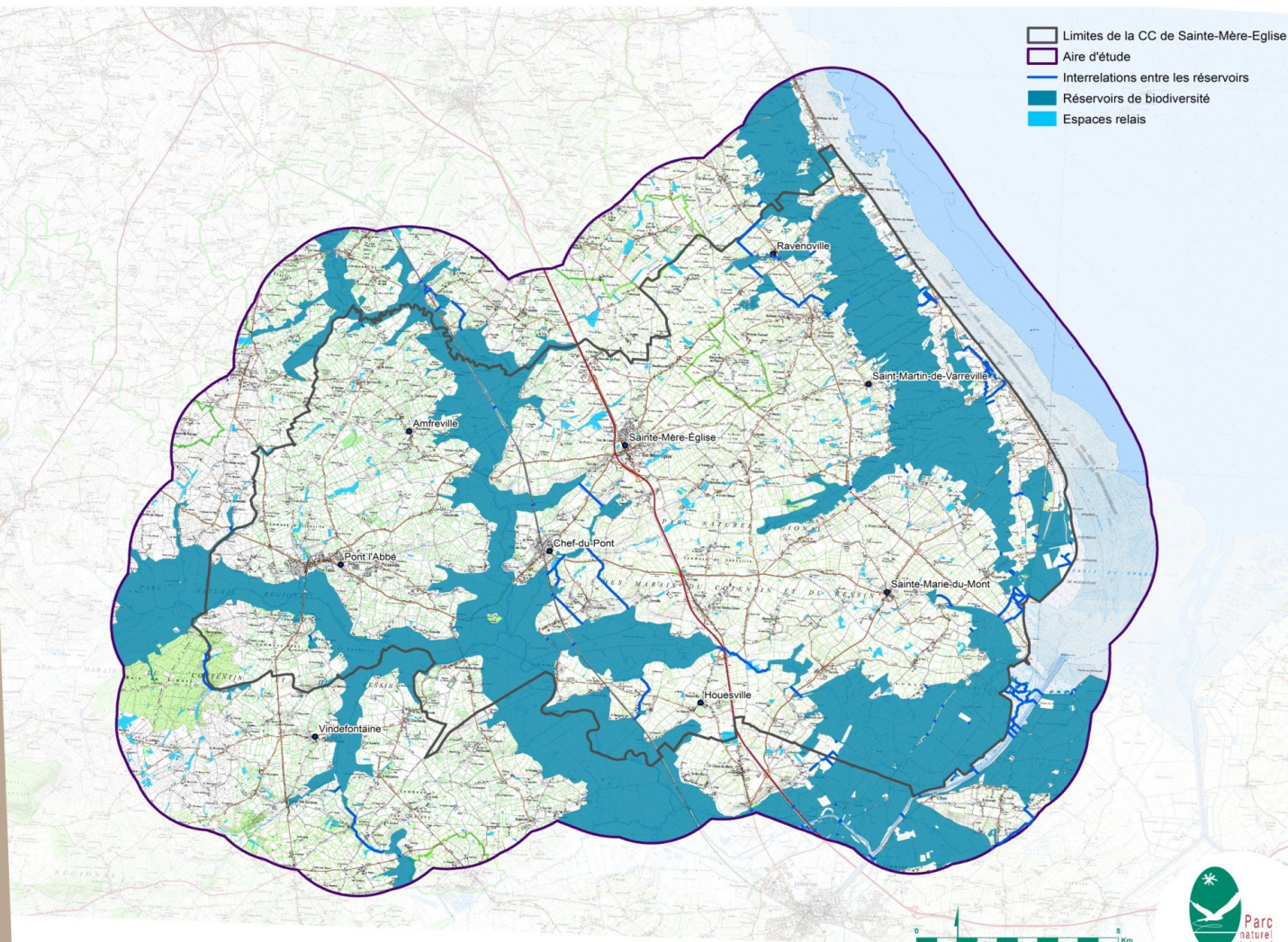
Parc naturel régional des Marais du Cotentin et du Bessin



PARC NATUREL RÉGIONAL DES MARAIS DU COTENTIN ET DU BESSIN

Approche intercommunale des Trames vertes et bleues et de la nature ordinaire dans les espaces publics communaux

Réservoirs, espaces relais et corridors de la CC de Sainte-Mère-Eglise sous-trame humide de la CC de Sainte-Mère-Eglise



© P n r des Marais du Cotentin et du Bessin. Sources : ©IGN - Scan25® - BD Topo. Cartographie : Biotopie, 2012

UNE AUTRE VIE S'INVENTE ICI



UNE AUTRE VIE S'INVENTE ICI

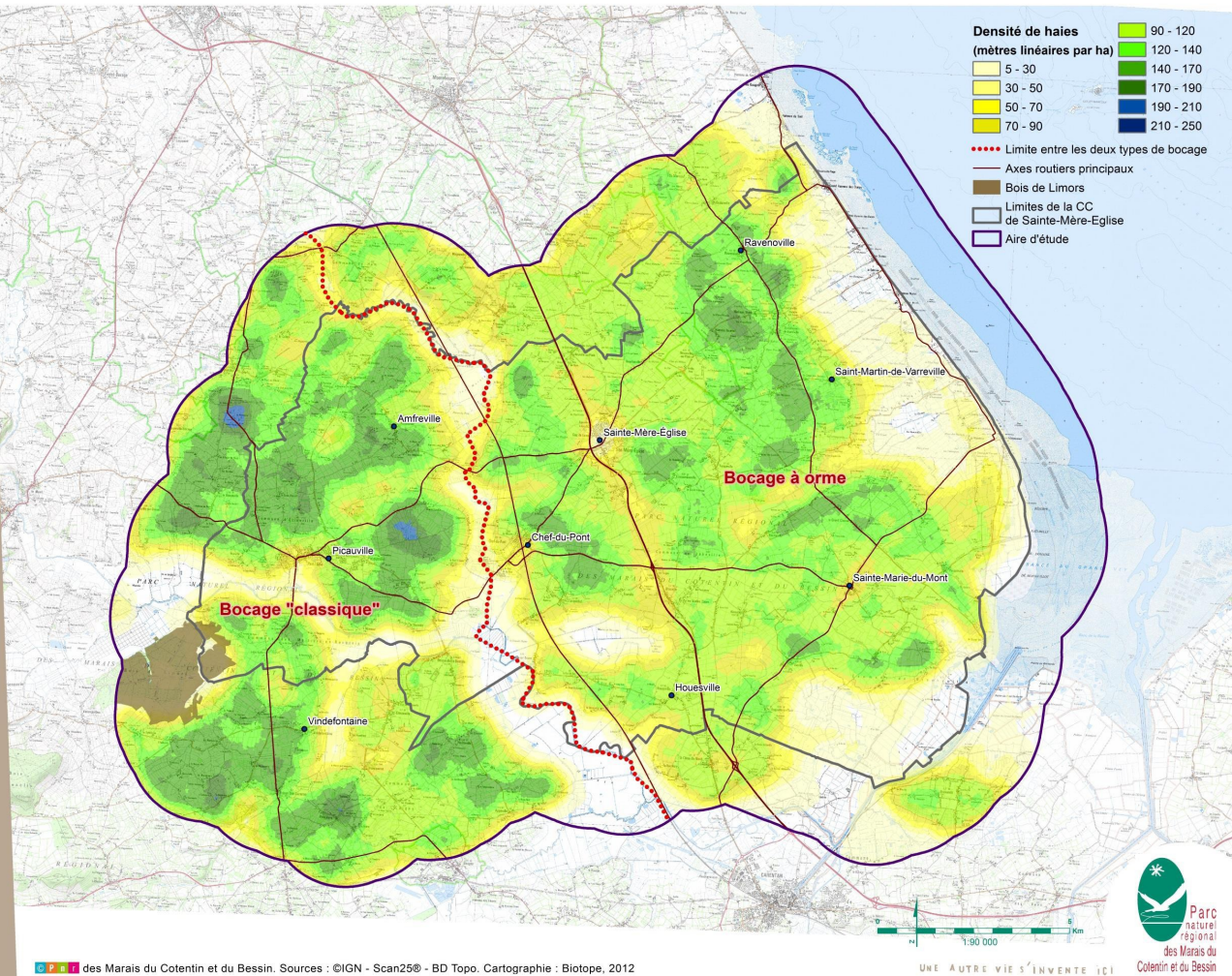
Parc naturel régional des Marais du Cotentin et du Bessin



PARC NATUREL RÉGIONAL DES MARAIS DU COTENTIN ET DU BESSIN

Approche intercommunale des Trames vertes et bleues et de la nature ordinaire dans les espaces publics communaux

Densité de haies de la CC de Sainte-Mère-Eglise

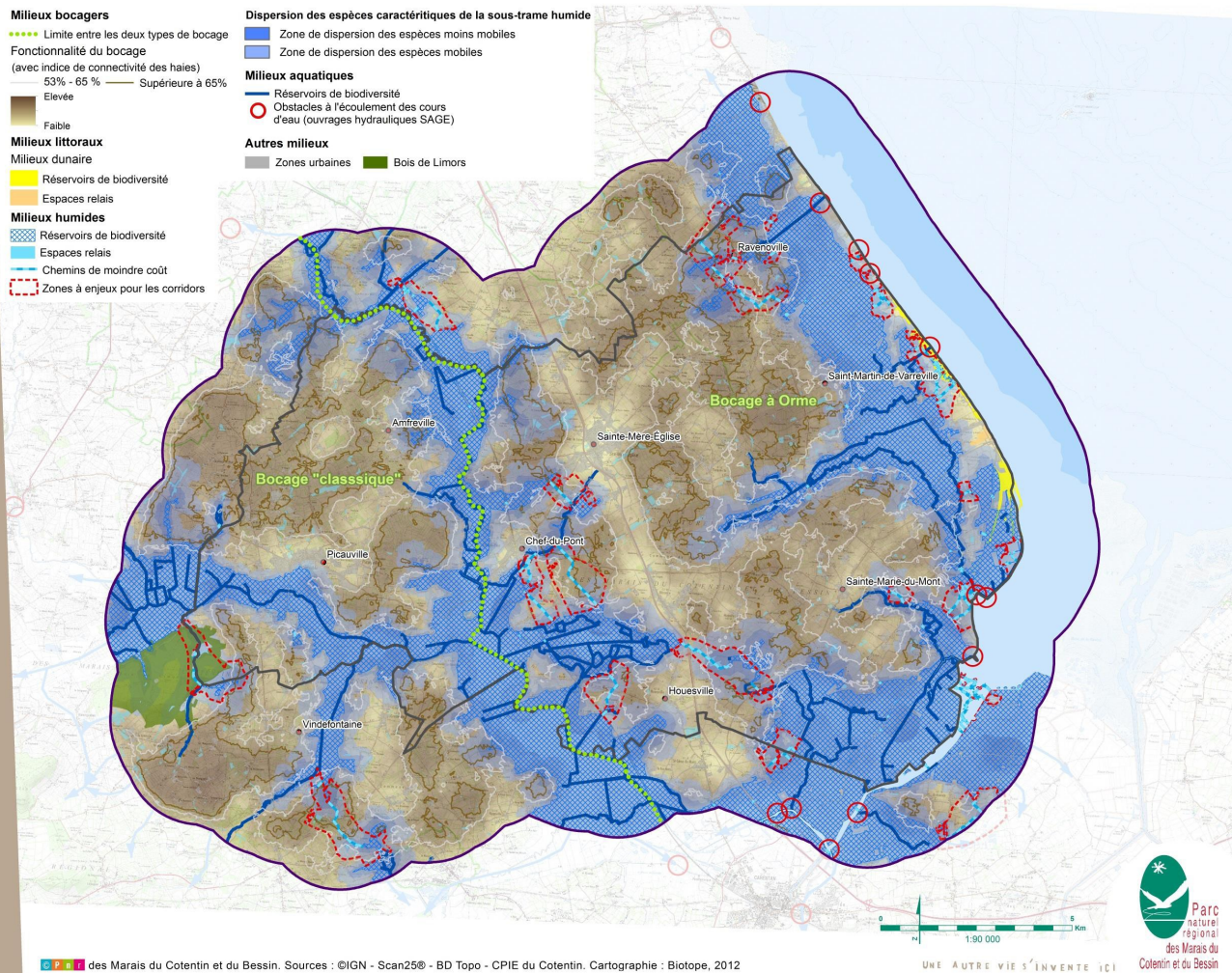




PARC NATUREL RÉGIONAL DES MARAIS DU COTENTIN ET DU BESSIN

Approche intercommunale des Trames vertes et bleues et de la nature ordinaire dans les espaces publics communaux

Carte des enjeux de la CC de Sainte-Mère-Eglise

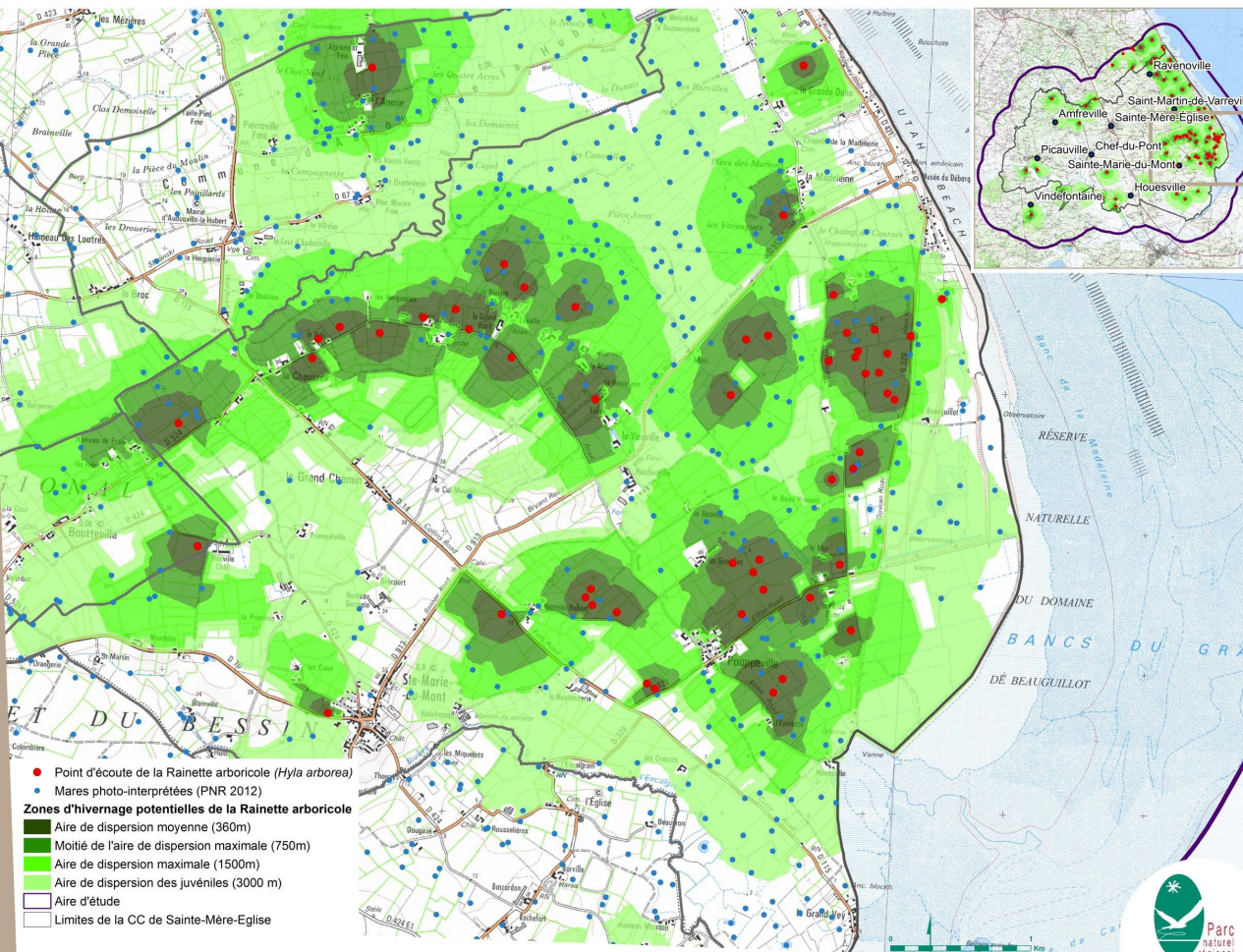




PARC NATUREL RÉGIONAL DES MARAIS DU COTENTIN ET DU BESSIN

Approche intercommunale des Trames vertes et bleues et de la nature ordinaire dans les espaces publics communaux

Simulation de dispersion de la Rainette arboricole des zones humides à partir des points d'écoute de la CC de Sainte-Mère-Eglise



- Point d'écoute de la Rainette arboricole (*Hyla arborea*)
 - Mares photo-interprétées (PNR 2012)
- Zones d'hivernage potentielles de la Rainette arboricole**
- Aire de dispersion moyenne (360m)
 - Moitié de l'aire de dispersion maximale (750m)
 - Aire de dispersion maximale (1500m)
 - Aire de dispersion des juvéniles (3000 m)
 - Aire d'étude
 - Limites de la CC de Sainte-Mère-Eglise

des Marais du Cotentin et du Bessin. Sources : ©IGN - Scan25® - BD Topo - DREAL - CPIE du Cotentin. Cartographie : Biotope, 2012

UNE AUTRE VIE S'INVENTE ICI

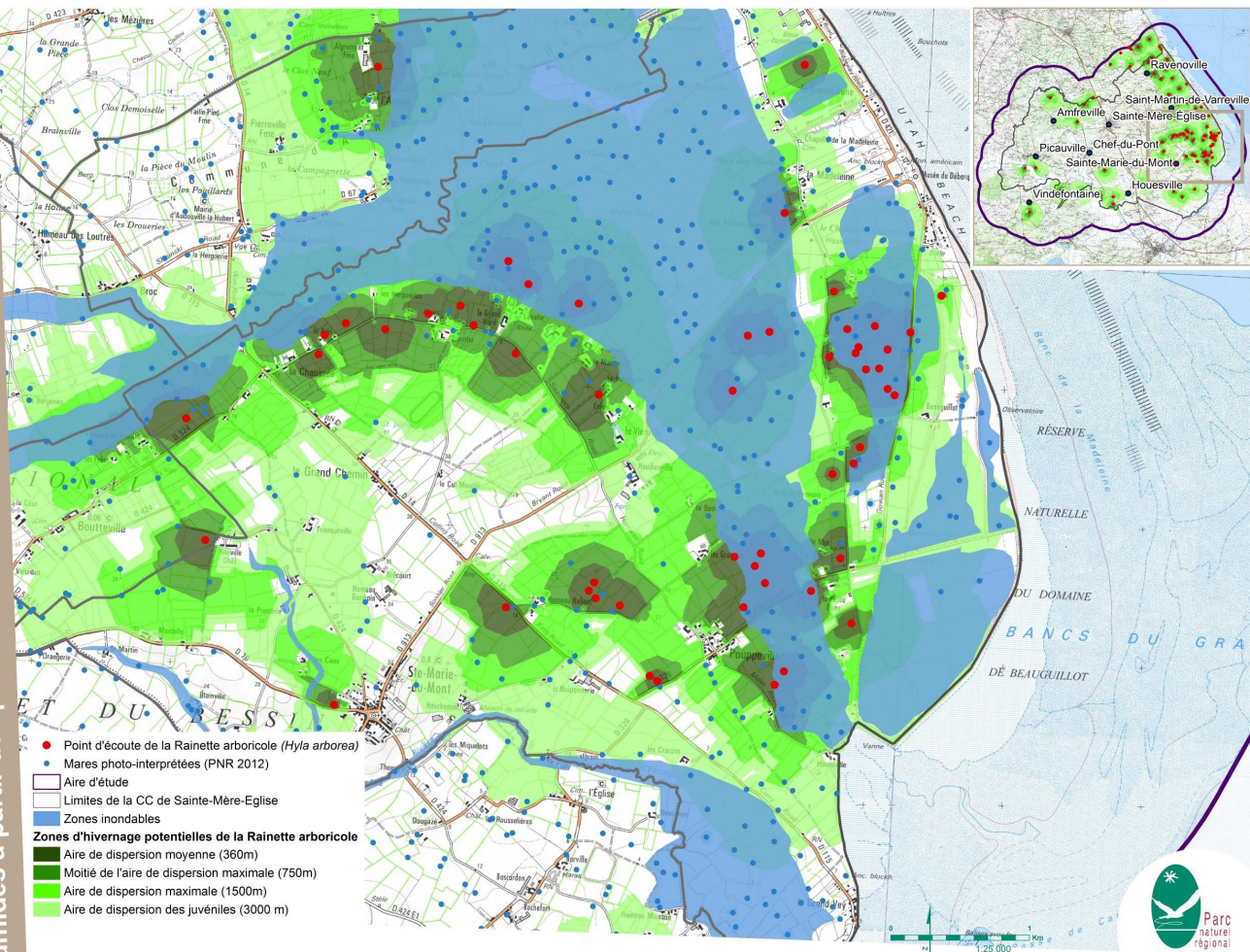




PARC NATUREL RÉGIONAL DES MARAIS DU COTENTIN ET DU BESSIN

Approche intercommunale des Trames vertes et bleues et de la nature ordinaire dans les espaces publics communaux

Simulation de dispersion de la Rainette arboricole des zones humides à partir des points d'écoute de la CC de Sainte-Mère-Eglise



- Point d'écoute de la Rainette arboricole (*Hyla arborea*)
- Mares photo-interprétées (PNR 2012)
- Aire d'étude
- Limites de la CC de Sainte-Mère-Eglise
- Zones inondables
- Zones d'hivernage potentielles de la Rainette arboricole**
- Aire de dispersion moyenne (360m)
- Moitié de l'aire de dispersion maximale (750m)
- Aire de dispersion maximale (1500m)
- Aire de dispersion des juvéniles (3000 m)

des Marais du Cotentin et du Bessin. Sources : ©IGN - Scan25® - BD Topo - DREAL - CPIE du Cotentin. Cartographie : Biotope, 2012

UNE AUTRE VIE S'INVENTE ICI



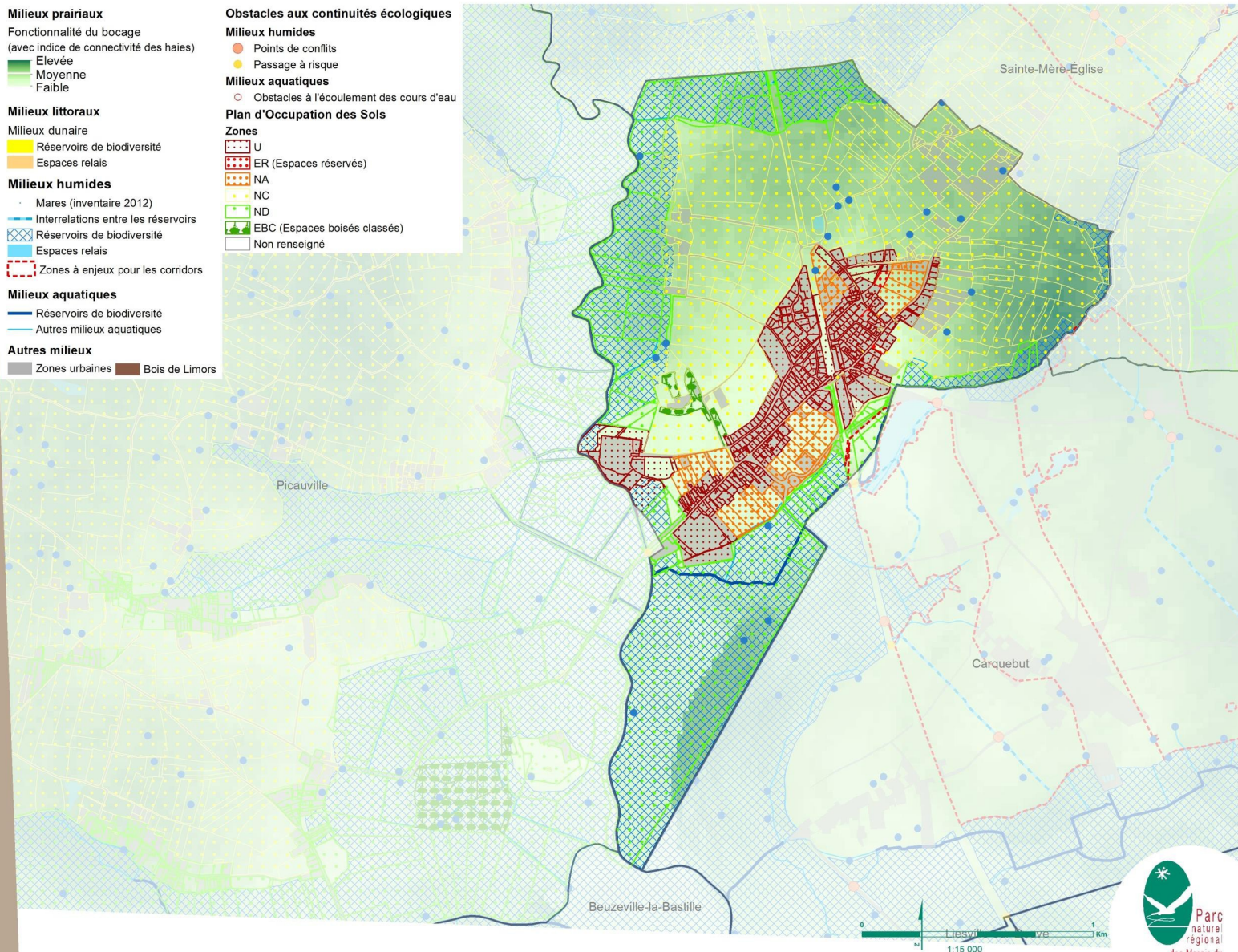
6 zooms communaux : bourgs principaux



PARC NATUREL RÉGIONAL DES MARAIS DU COTENTIN ET DU BESSIN

Approche intercommunale des Trames vertes et bleues et de la nature ordinaire dans les espaces publics communaux

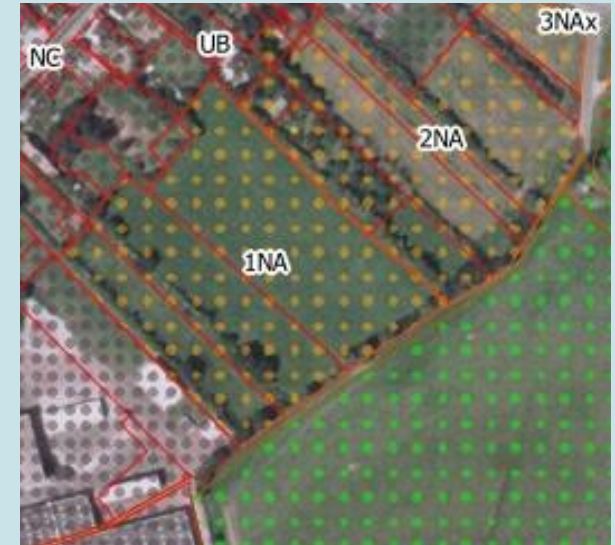
Carte de la Trame Verte et Bleue de la commune de Chef-du-Pont (CC de Sainte-Mère-Eglise)



© P n r des Marais du Cotentin et du Bessin. Sources : ©IGN - Scan25® - BD Topo - CPIE du Cotentin. Cartographie : Biotopie, 2013

UNE AUTRE VIE S'INVENTE ICI





Classées en zone 1NA et en 2NA, les parcelles sont situées en limite directe d'un réservoir de biodiversité milieu humide.

Ce secteur (sud-est du bourg) constitue en période de crue une des rares zones hors d'eau non urbanisée (zone refuge). Il intercepte les zones de dispersion depuis les réservoirs et les mares. Son caractère bocager en fait une zone d'hivernage potentiel. La potentielle urbanisation de ce secteur doit permettre de conserver une continuité déjà réduite dans ce secteur

**Pédagogie auprès des élus : la notion de TVB est simple,
son identification moins**

Reconnaître les limites de l'exercice

**En faire un atout pour le projet intercommunal :
connaissance supplémentaire du territoire**

Réunir les acteurs concernés localement

**Ecart entre les attentes des « environnementaliste » et
des « élus »**