



Coeur de Puisaye

Communauté de Communes



CLUB PLU*i*

Dijon, le 8 Novembre 2013

LE VOLET AGRICOLE DU PLU INTERCOMMUNAL



D.D.T

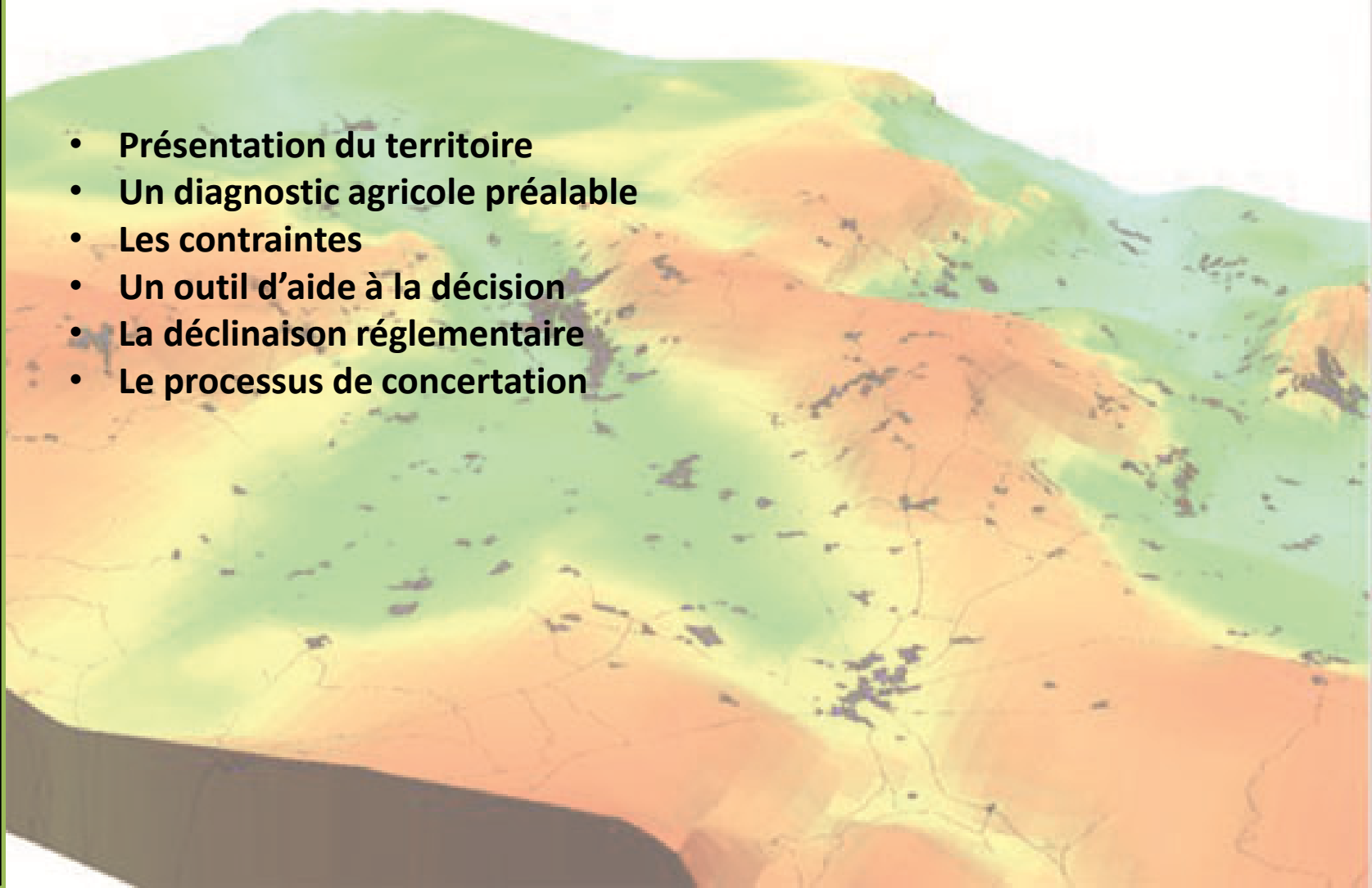




LE VOILET AGRICOLE DU PLU INTERCOMMUNAL

S O M M A I R E

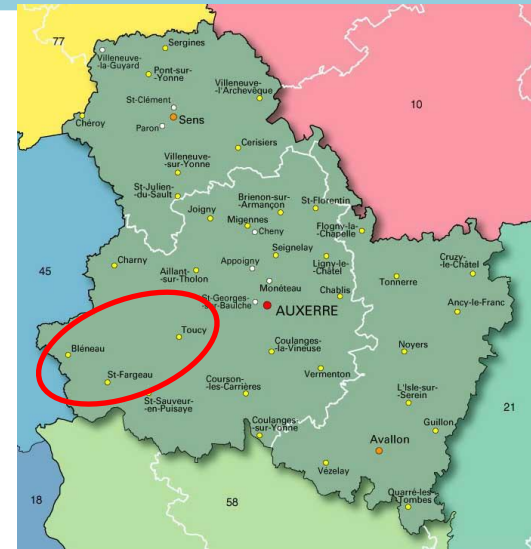
- **Présentation du territoire**
- **Un diagnostic agricole préalable**
- **Les contraintes**
- **Un outil d'aide à la décision**
- **La déclinaison réglementaire**
- **Le processus de concertation**



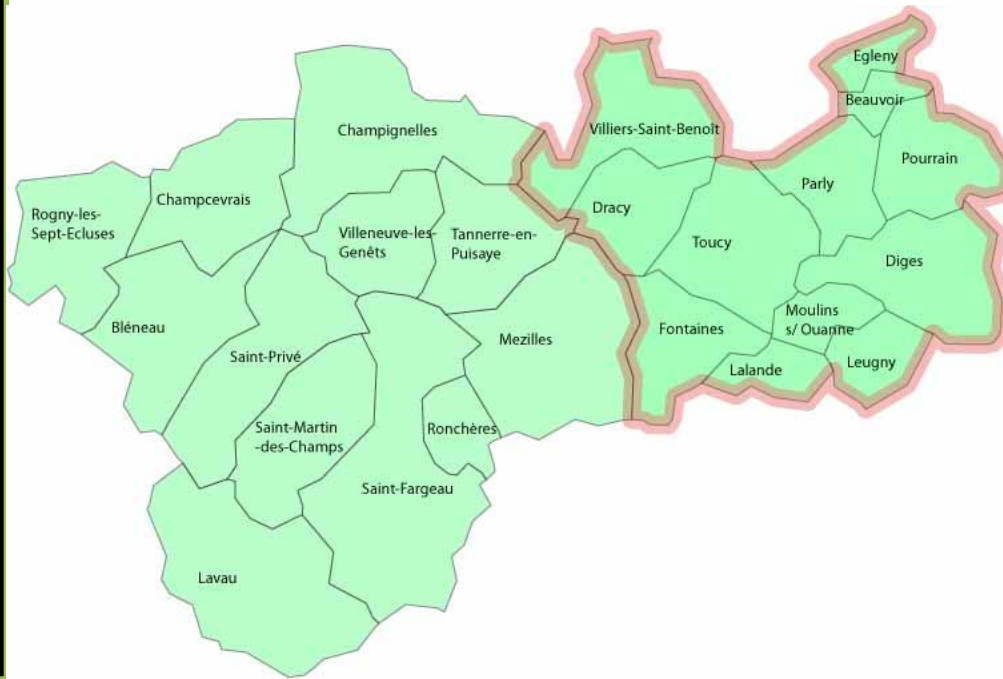


LE VOLET AGRICOLE DU PLU INTERCOMMUNAL

Située à environ 25 km
à l'Ouest de l'agglomération Auxerroise



T
E
R
R
I
T
O
I
R
E



Depuis le 01/01/2013, fusion de
3 EPCI
24 communes, 17300 habitants.

PLUi initié en 2010
5 communes au RNU
7 communes avec un document
(1 PLU, 2 POS, 4 CC)

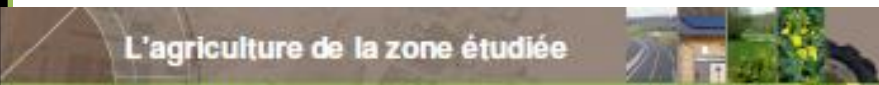


LE VOLET AGRICOLE DU PLU INTERCOMMUNAL

Diagnostic Agricole - lancement mi- 2010 après la prescription

Comment assurer leur pérennité et/ou en faciliter la transmission dans le PLUI ?

D
I
A
G
N
O
S
T
I
C
A
G
R
I
C
O
L
E



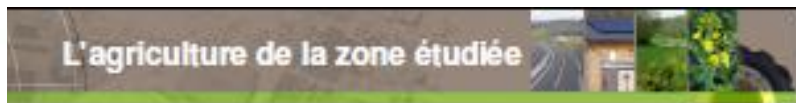
Une grande diversité de productions agricoles

REPARTITION PAR ACTIVITE

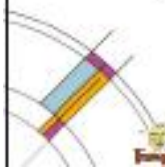
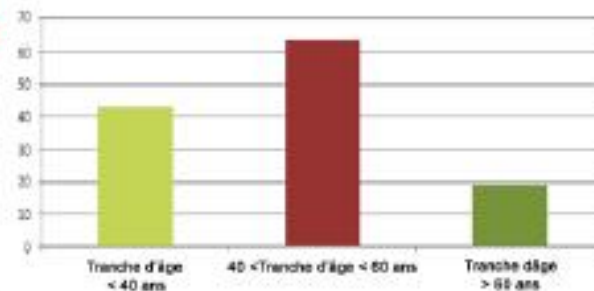


■ CANIN	7
■ CEREALES	78 (de 26 spécialités)
■ EQUIN	6
■ FRUIT	2
■ MAÏFORAGE	3
■ MEDICINALE	2
■ VIANDE	58
■ VIANDE HORS SOL	12
■ LAITIERE	20

Majorité de polyculture,
élevage très présent,
baisse de la SAU,



Age des Exploitants (des 124 exploitants)





LE VOLET AGRICOLE DU PLU INTERCOMMUNAL

**Choix de la maîtrise d'œuvre :
Chambre d'Agriculture de l'Yonne**

Déroulé de la mission :

Un travail de terrain, Rencontre des agriculteurs par la CA89

- **Rendez-vous dans les communes en Avril 2011
À Beauvoir (Pourrain + Eglény), Moulins (Diges, Leugny, Lalande), Dracy (Toucy, Fontaines, Villiers,**
- **2ème session (Toucy, Fontaines) en Juin 2011**
- **Relance téléphonique puis rencontre sur place (Juin 2011).**

**124 sièges d'exploitations (156 exploitants) — 124 exploitants rencontrés
Bilan positif (approche libre des exploitants)**

**Remise du document à chaque commune et la communauté de communes
et conclusions de la Chambre d'Agriculture sur la place à
donner à ce diagnostic dans le PLU Intercommunal.**

Présentation au monde agricole



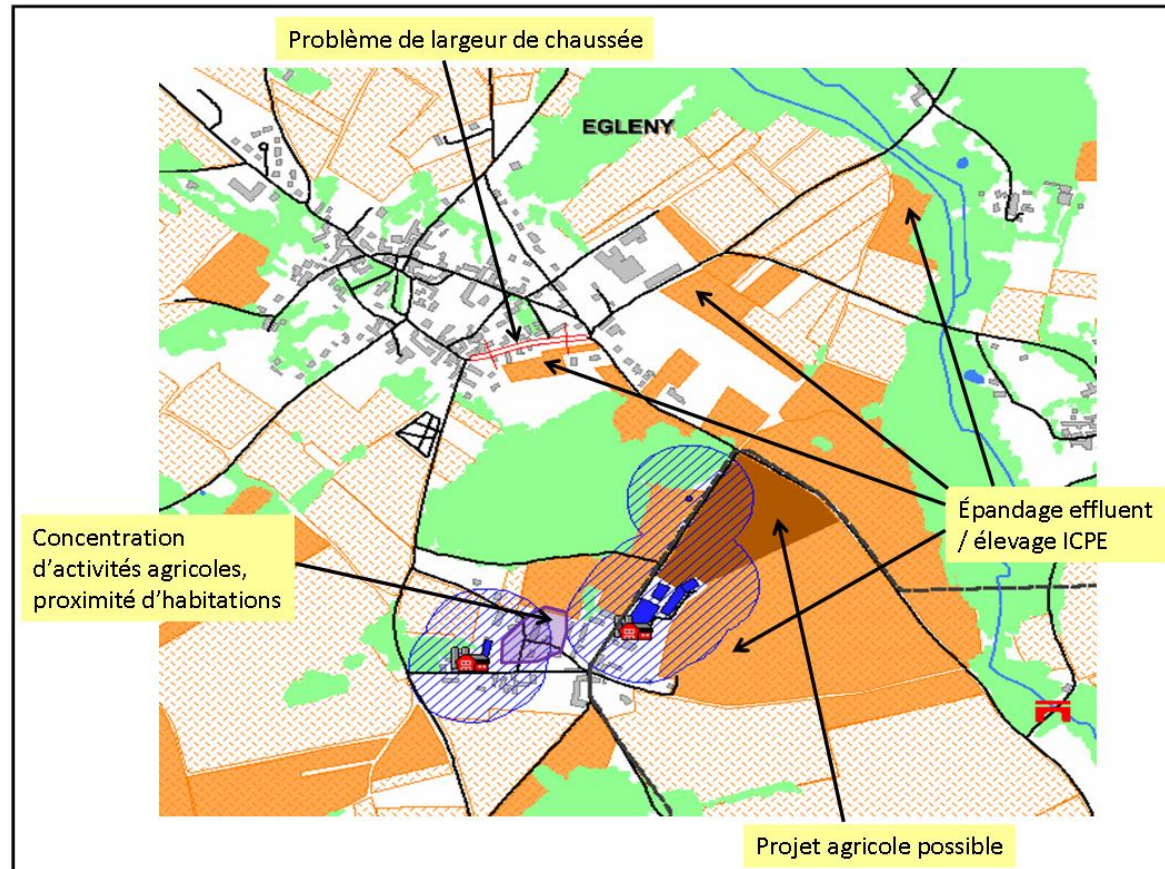
LE VOLET AGRICOLE DU PLU INTERCOMMUNAL

Production d'une base de données complète sur la problématique agricole par exploitation, par commune, à l'échelle intercommunale :
Mise en évidence de problématiques

L
E
S

C
O
N
T
R
A
I
N
T
E
S

- Cohabitation
- Proximité des terres
- Gestions des eaux
- Epandage
- Circulations
- Développement
- Reconversions





LE VOLET AGRICOLE DU PLU INTERCOMMUNAL

Production d'une cartographie intégrable dans le chapelet de données du PLUI
(format SIG) : Carte de l'occupation des sols = outil d'aide à la décision

Ex. : cas d'une exploitation entravant le développement du centre-bourg

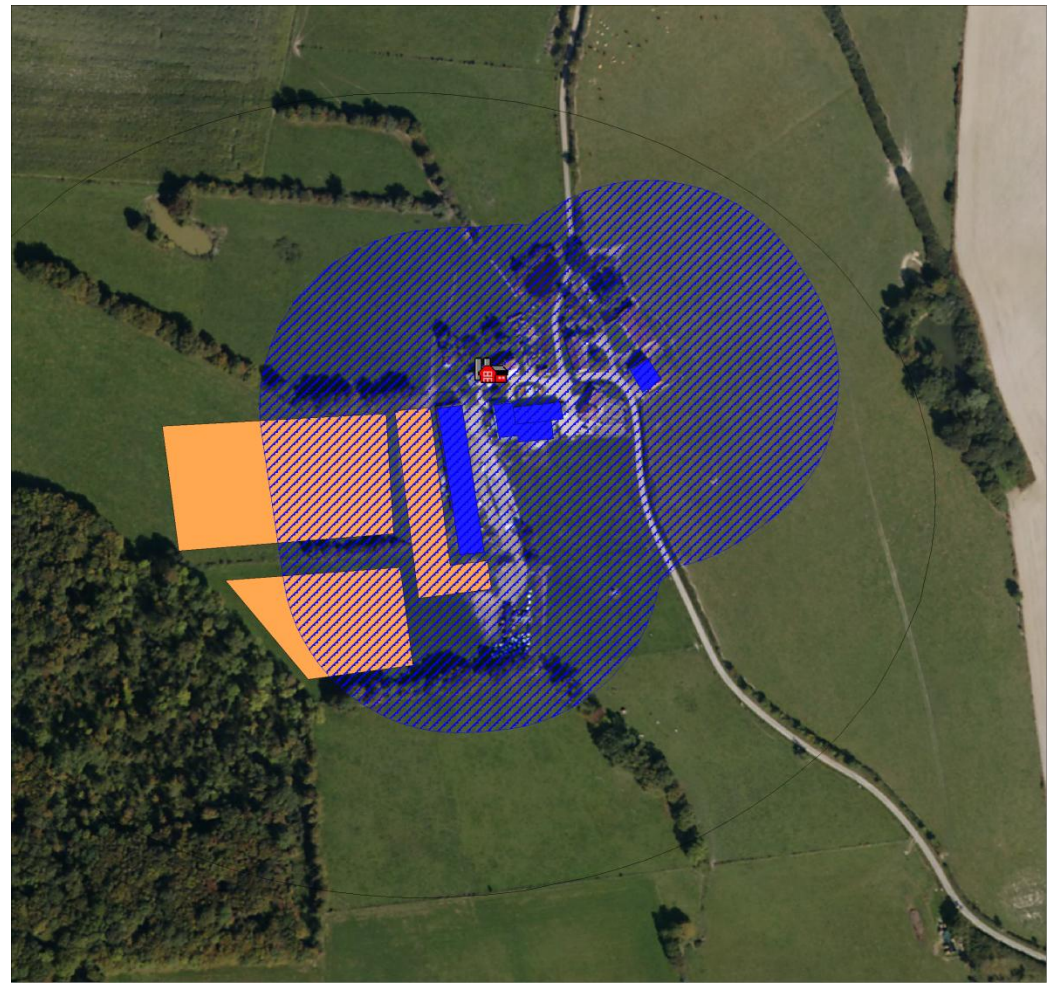




LE VOILET AGRICOLE DU PLU INTERCOMMUNAL

Ex. ci-contre : Cas d'une exploitation avec deux projets de développement (Fontaines—Les Grands Prots)

Phase diagnostic
au cours des ateliers
thématiques du diagnostic
intégration des éléments
après regard critique par le
BE PLUI





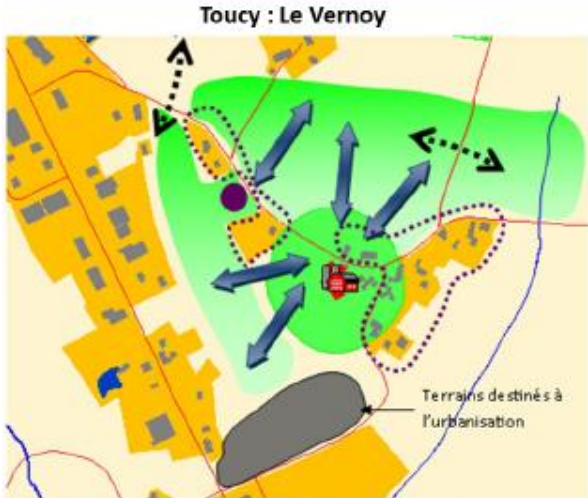
LE VOLET AGRICOLE DU PLU INTERCOMMUNAL

PADD

Un espace agricole préservé pour une agriculture porteuse de développement
Prise en compte de la valeur pédologique des terres dans les choix d'urbanisation
Préserver l'environnement des exploitations (Zone des 100m)
Préserver les marqueurs agricoles du territoire (cohabitation harmonieuse et anticipation des changements de vocation)

I
N
T
E
G
R
A
T
I
O
N

Exemples d'application des orientations visant la préservation de l'activité agricole



- Préserver l'environnement de travail des sites agricoles
- Préserver la continuité entre terres et bâtiments agricoles
- Conforter les bâtiments des exploitations
- Intégrer les futurs projets des exploitants
- ➔ Garantir l'accessibilité entre exploitations et terres agricoles
- ↔ Préserver les continuités de terres agricoles
- ⋯ Conforter l'identité rurale des bourgs et hameaux par le maintien harmonieux entre installations agricoles et tissu urbain



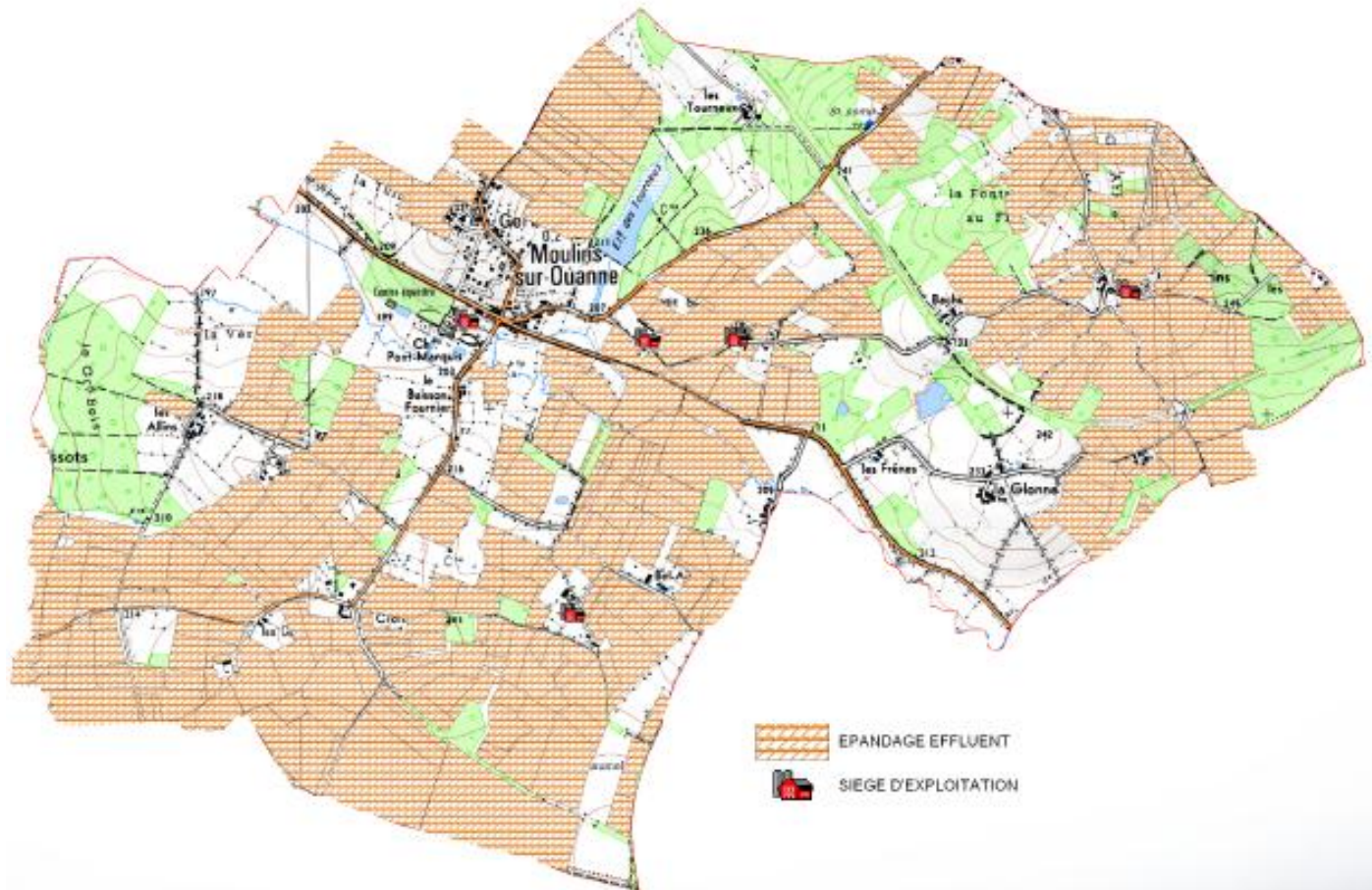
LE VOLET AGRICOLE DU PLU INTERCOMMUNAL

A
I
D
E

A
L
A

D
E
C
I
S
I
O
N

Cartographie des zones d'épandage





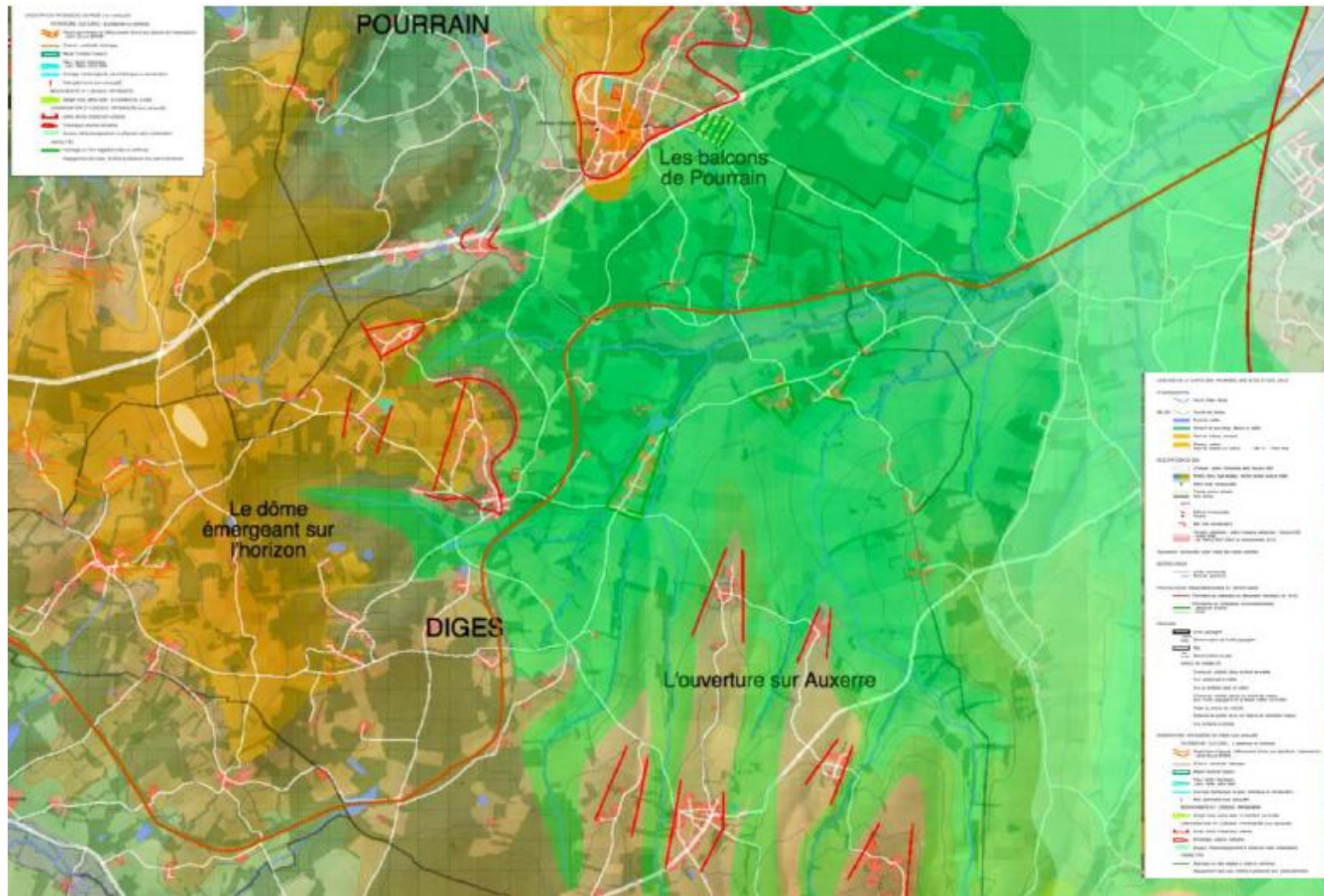
LE VOILE AGRICOLE DU PLU INTERCOMMUNAL

Réalisation de « cartes des impossibles » comme outil d'aide à la décision

A
I
D
E

A
L
A

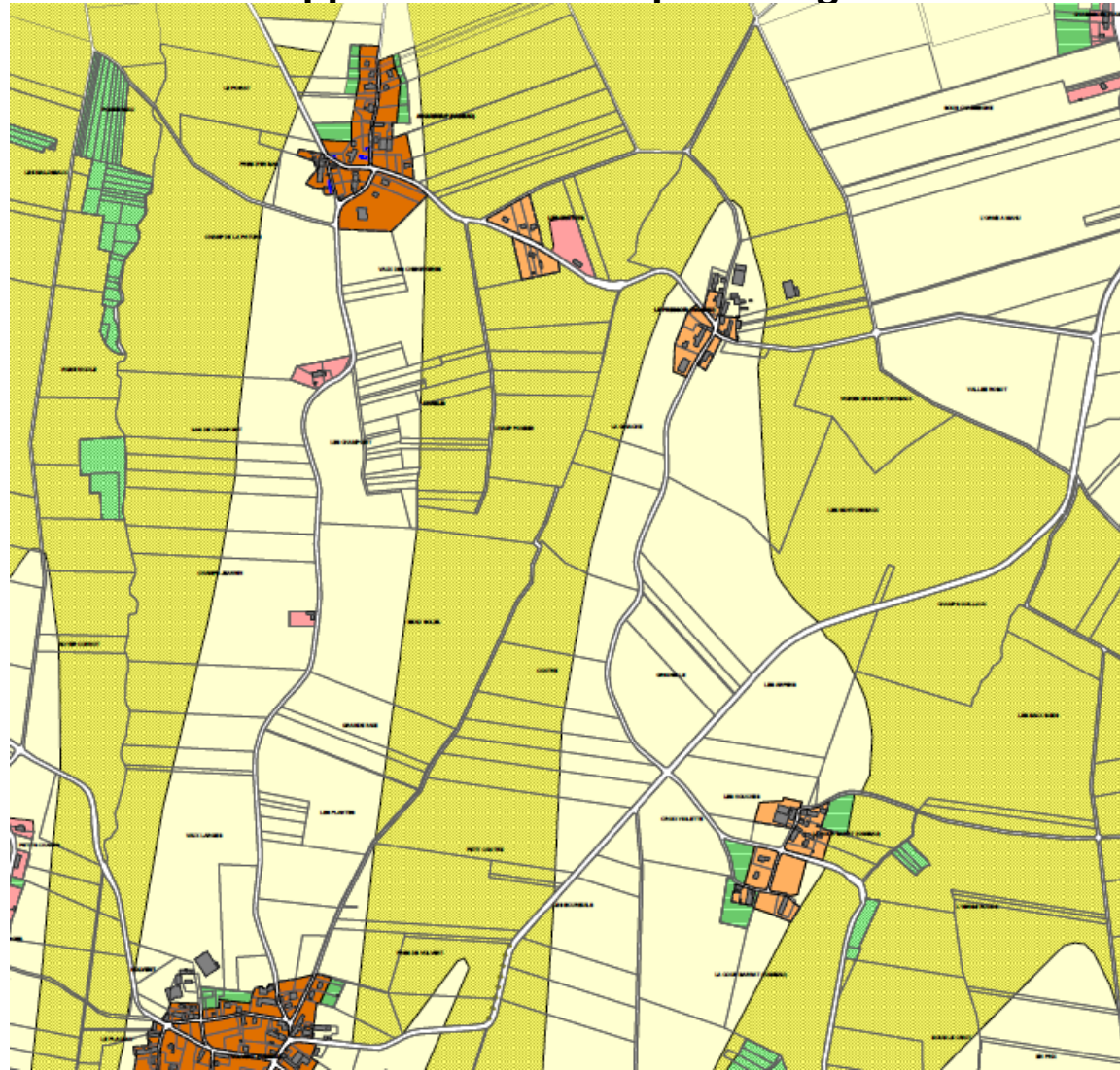
D
E
C
I
S
I
O
N





LE VOLET AGRICOLE DU PLU INTERCOMMUNAL

Mise en application dans la partie réglementaire



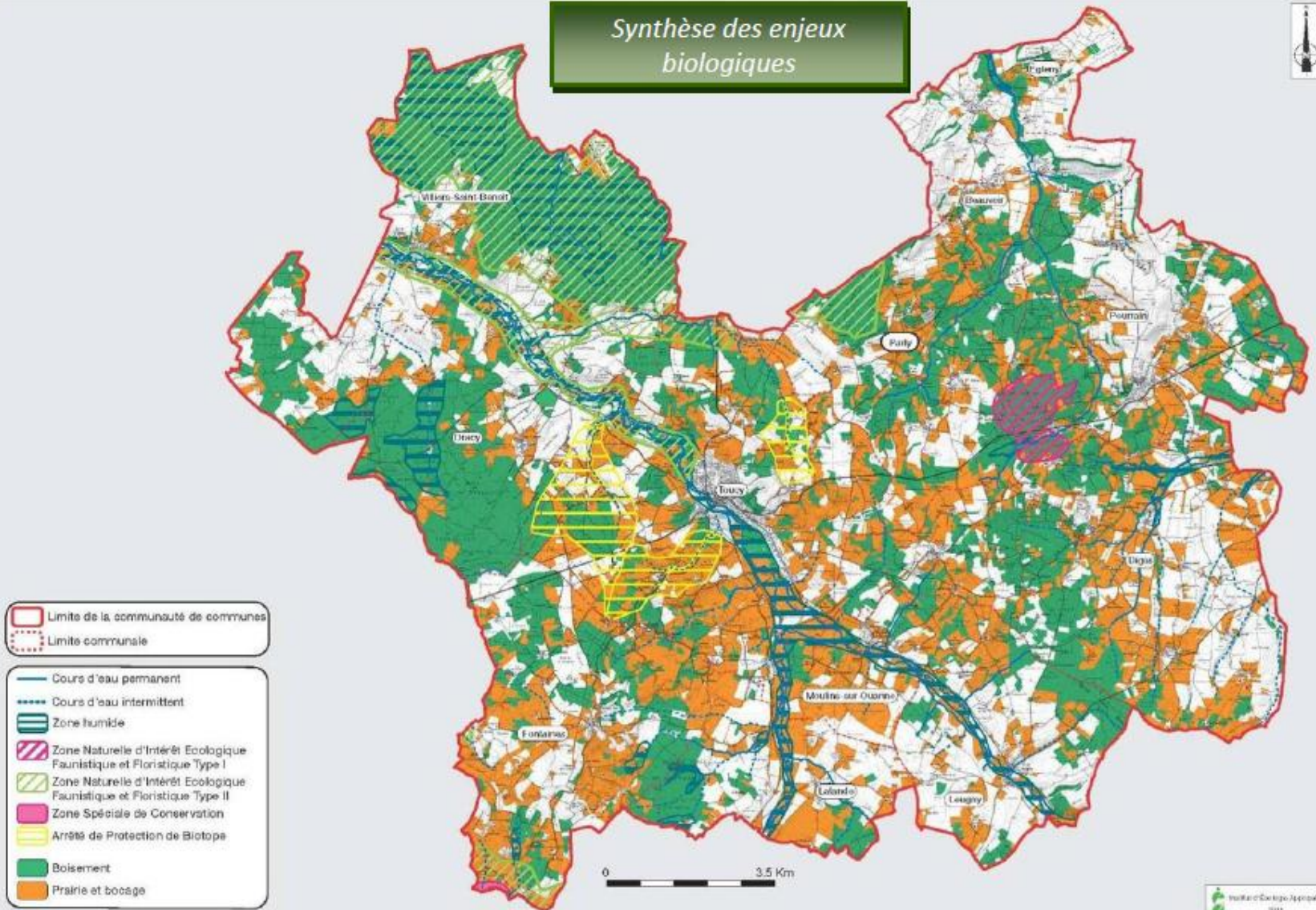
Z
O
N
A
G
E



LE VOLET AGRICOLE DU PLU INTERCOMMUNAL

M
I
S
E
E
N
Œ
U
V
R
E

Synthèse des enjeux biologiques





LE VOILET AGRICOLE DU PLU INTERCOMMUNAL

C
O
N
C
E
R
T
A
T
I
O
N

La co-construction jusqu'au PADD :

Ateliers thématiques

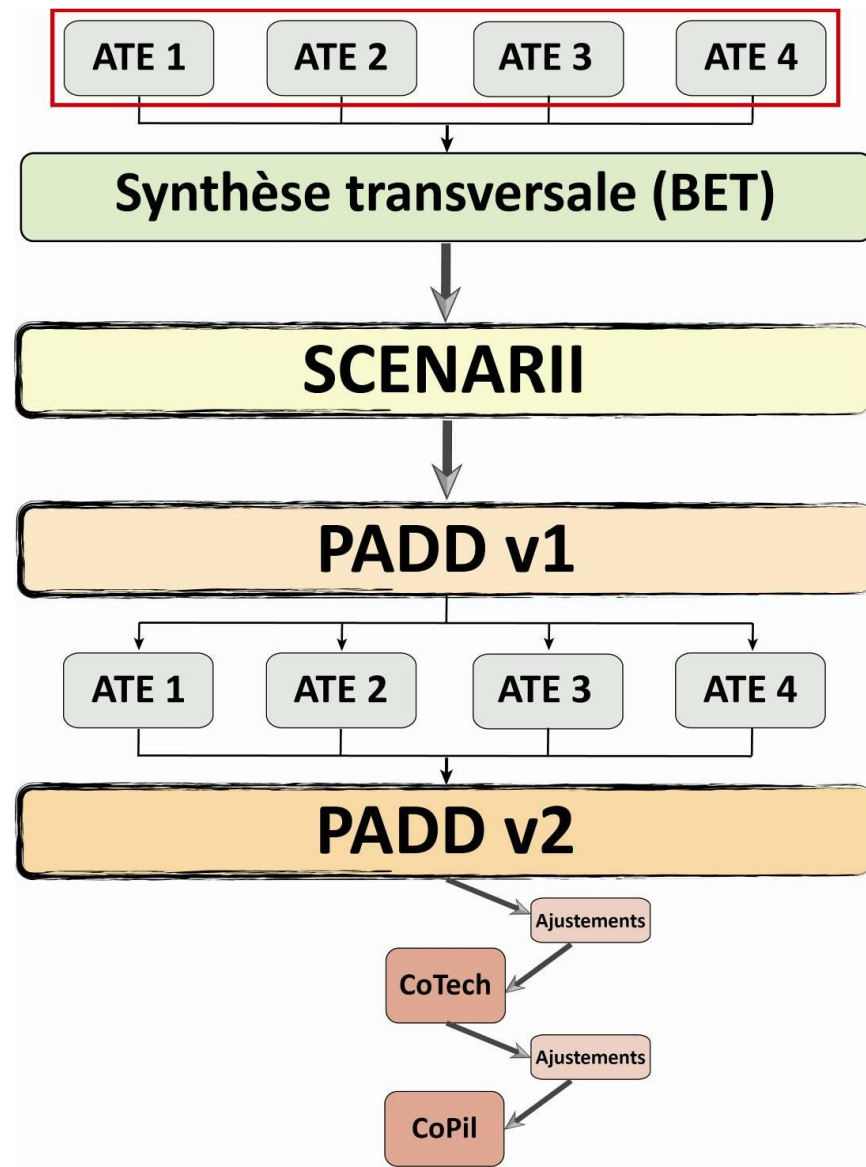
Double validation à chaque étape
par les communes en amont et en
aval de la décision communautaire

La concertation en phase de Zonage :

Communes responsables du zonage
(après production d'une version bêta)

Navettes Commune/CC

Technicien interface entre
communes/BE/CC





LE VOLET AGRICOLE DU PLU INTERCOMMUNAL

MERCI DE VOTRE ATTENTION

Communauté de Communes Cœur de Puisaye

www.cc-coeurdepuisaye.fr

Telesforo TUNA

Chargé de mission Urbanisme